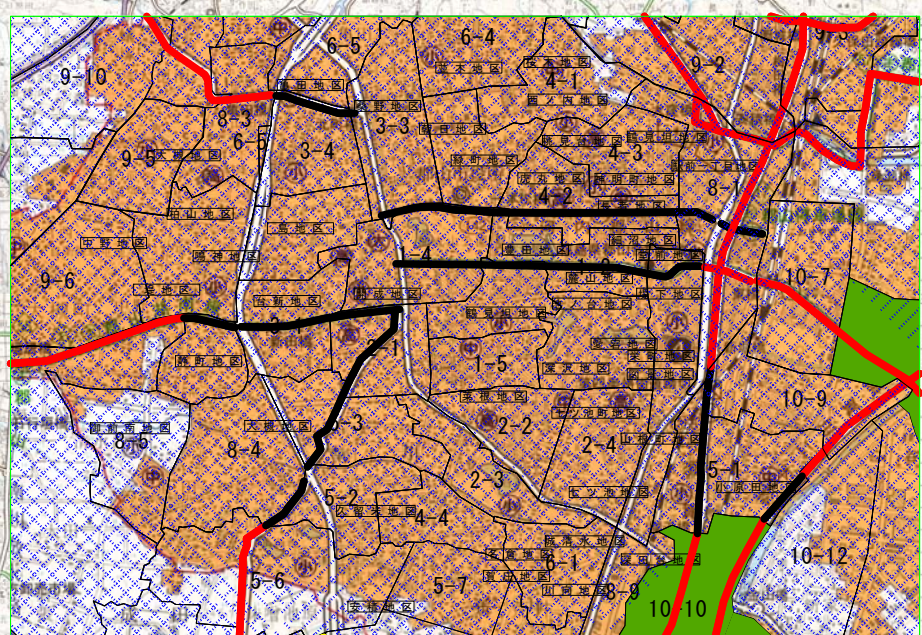
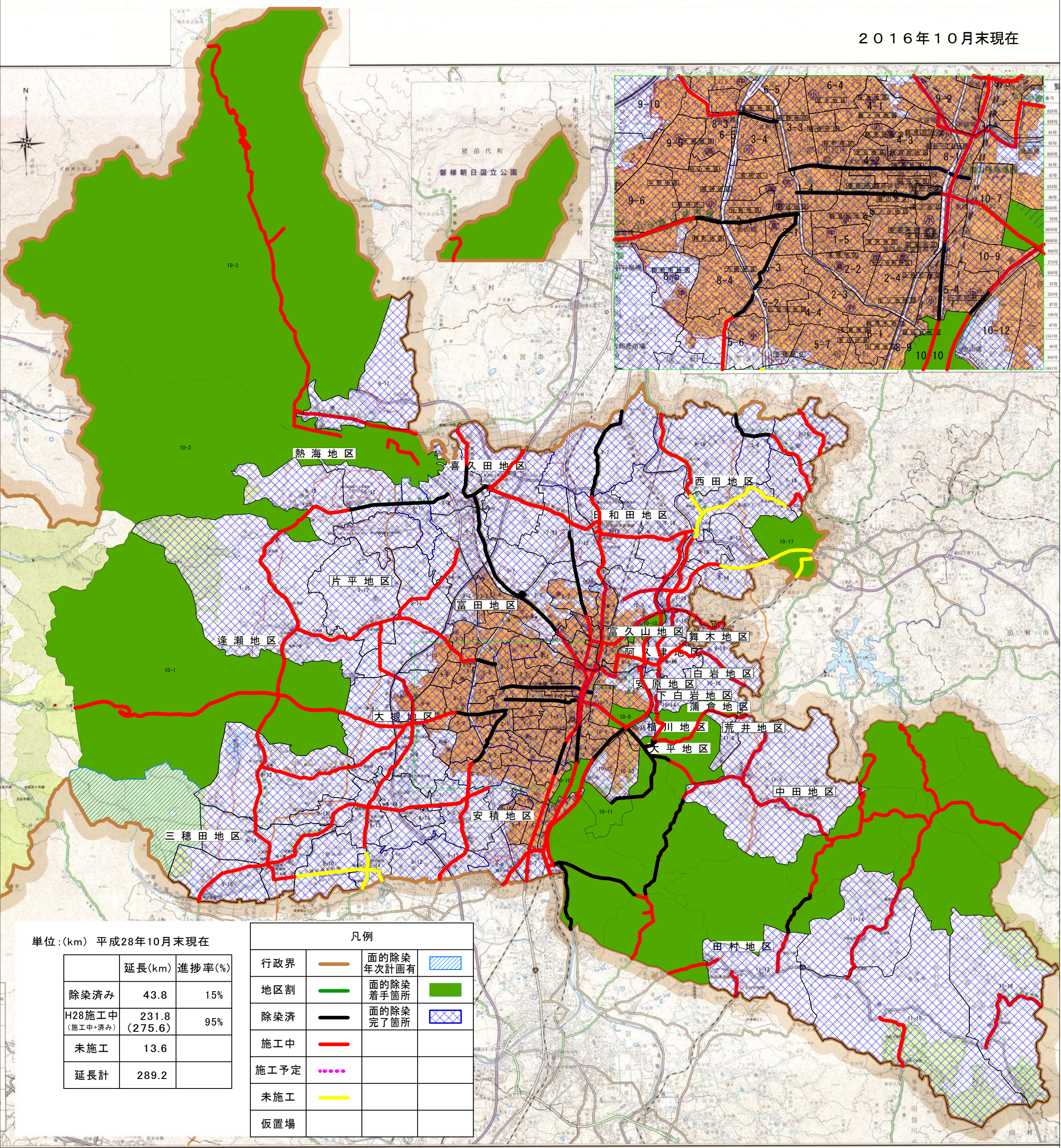


県管理道路除染進捗図

2016年10月末現在



単位:(km) 平成28年10月末現在

	延長(km)	進捗率(%)
除染済み	43.8	15%
H28施工中 (施工中+済み)	231.8 (275.6)	95%
未施工	13.6	
延長計	289.2	

凡例			
行政界		面の除染 年次計画有	
地区割		面の除染 着手箇所	
除染済		面の除染 完了箇所	
施工中			
施工予定			
未施工			
仮置場			

-変更箇所-
 ・面の除染: 9-2-9-7.11-3完了
 ・県道除染: 小野郡山線 L = 1.9km
 須賀川二本松自転車道線 L = 3.3km
 二本松金屋線 L = 3.1km
 斉藤下行合線 L = 0.1km
 須賀川三春線 L = 2.8km
 谷田川三春線 L = 1.6km
 田村安積線 L = 3.1km
 計 15.9 km 完了
 追加施工中無し

1:50,000

福島県三春土木事務所管内図

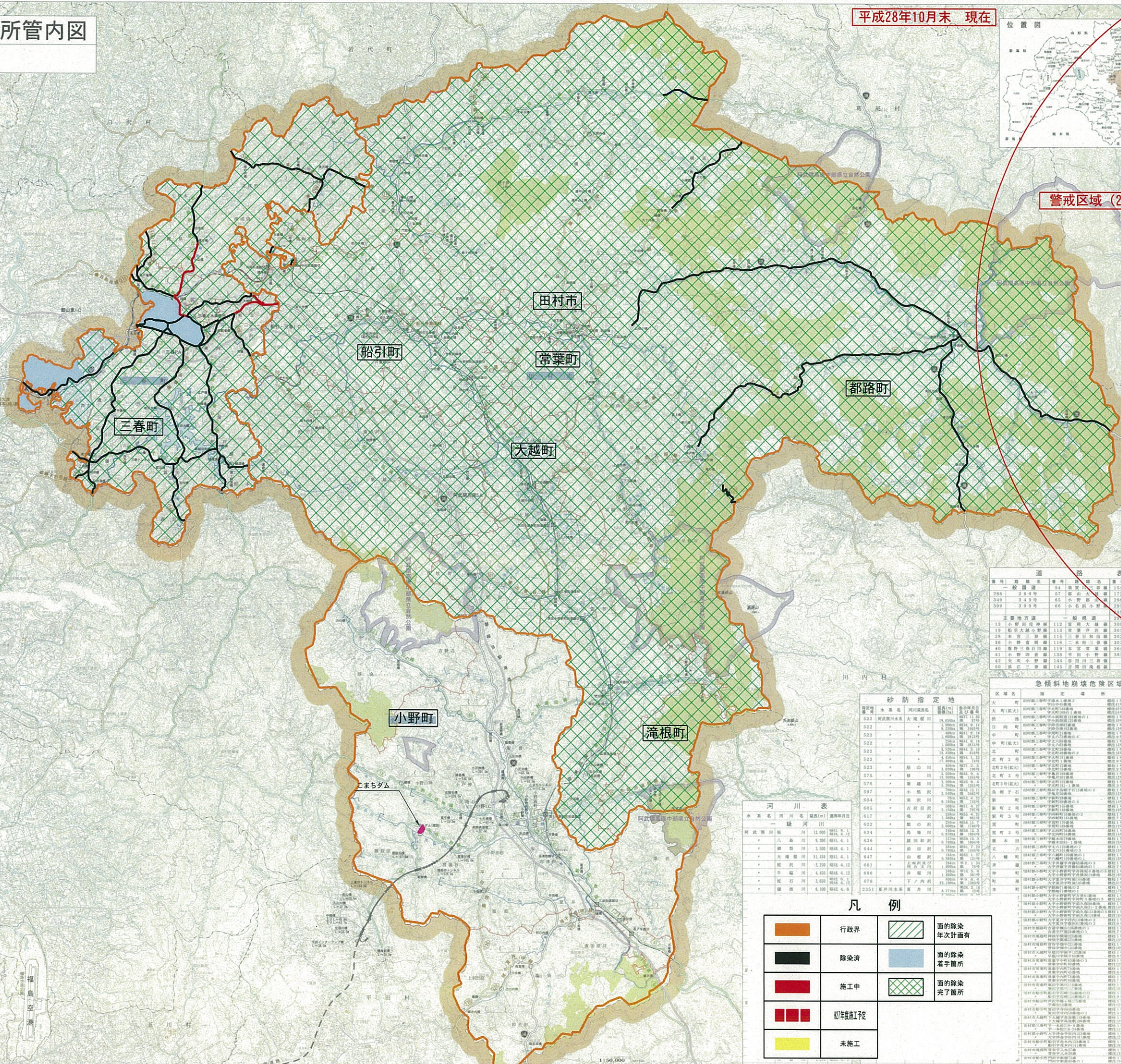
平成28年10月末 現在



警戒区域 (20km)

凡例

- 管内界
- 市町村界
- 行政界
- 高速度道路
- 一般国道
- 主要地方道
- 一般県道
- 広域農道
- 河川
- 砂防指定地
- 急傾斜地崩壊危険区域
- 市役所・支庁・出張所
- 小中学校
- 都市計画区域
- 用途地域
- 公園区域
- 国有林
- 国有保安林



道路表

番号	路線名	種別	延長	備考
205	2号線	一般国道	15.4	三春町界内
206	2号線	一般国道	0.7	都路町界内
207	2号線	一般国道	0.7	田村市界内
208	2号線	一般国道	0.5	小野町界内
209	2号線	一般国道	0.6	滝根町界内
210	2号線	一般国道	0.6	常葉町界内
211	2号線	一般国道	0.6	船引町界内
212	2号線	一般国道	0.6	三春町界内
213	2号線	一般国道	0.6	三春町界内
214	2号線	一般国道	0.6	三春町界内
215	2号線	一般国道	0.6	三春町界内
216	2号線	一般国道	0.6	三春町界内
217	2号線	一般国道	0.6	三春町界内
218	2号線	一般国道	0.6	三春町界内
219	2号線	一般国道	0.6	三春町界内
220	2号線	一般国道	0.6	三春町界内

砂防指定地

指定番号	水名	河川名	延長(m)	指定年月日
522	阿武隈川	阿武隈川	10,000	昭和33年11月
523	阿武隈川	阿武隈川	10,000	昭和33年11月
524	阿武隈川	阿武隈川	10,000	昭和33年11月
525	阿武隈川	阿武隈川	10,000	昭和33年11月
526	阿武隈川	阿武隈川	10,000	昭和33年11月
527	阿武隈川	阿武隈川	10,000	昭和33年11月
528	阿武隈川	阿武隈川	10,000	昭和33年11月
529	阿武隈川	阿武隈川	10,000	昭和33年11月
530	阿武隈川	阿武隈川	10,000	昭和33年11月

河川表

水名	河川名	延長(m)	源頭
阿武隈川	阿武隈川	12,000	阿武隈川
阿武隈川	阿武隈川	12,000	阿武隈川
阿武隈川	阿武隈川	12,000	阿武隈川
阿武隈川	阿武隈川	12,000	阿武隈川
阿武隈川	阿武隈川	12,000	阿武隈川
阿武隈川	阿武隈川	12,000	阿武隈川
阿武隈川	阿武隈川	12,000	阿武隈川
阿武隈川	阿武隈川	12,000	阿武隈川
阿武隈川	阿武隈川	12,000	阿武隈川
阿武隈川	阿武隈川	12,000	阿武隈川

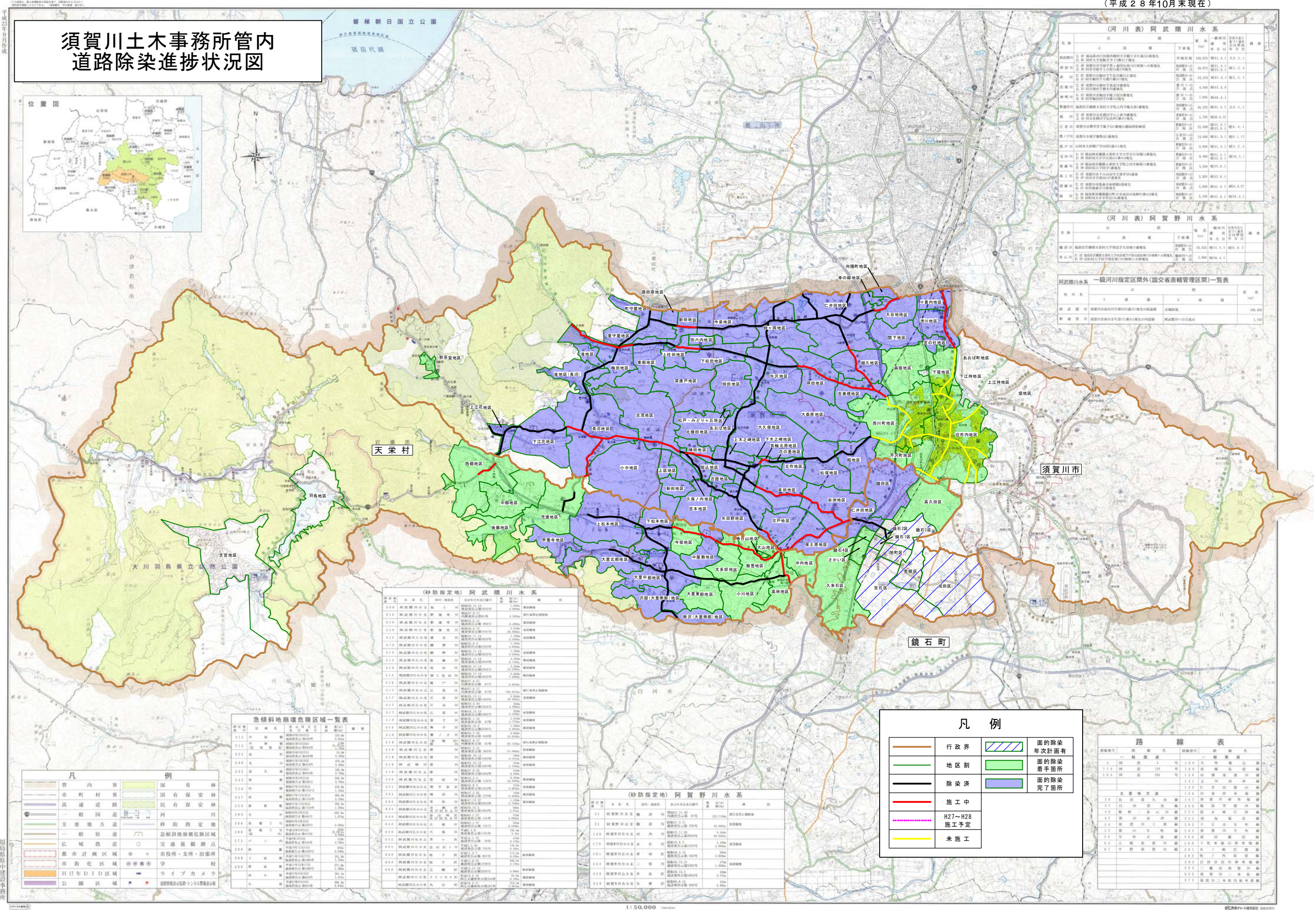
急傾斜地崩壊危険区域

区域番号	区域名	延長(m)	指定年月日
大野町	大野町	10,000	昭和33年11月
大野町	大野町	10,000	昭和33年11月
大野町	大野町	10,000	昭和33年11月
大野町	大野町	10,000	昭和33年11月
大野町	大野町	10,000	昭和33年11月
大野町	大野町	10,000	昭和33年11月
大野町	大野町	10,000	昭和33年11月
大野町	大野町	10,000	昭和33年11月
大野町	大野町	10,000	昭和33年11月
大野町	大野町	10,000	昭和33年11月

凡例

- 行政界
- 除染済
- 施工中
- 10年後施工予定
- 未施工
- 面の除染 年次計画有
- 面の除染 着手箇所
- 面の除染 完了箇所

須賀川土木事務所管内 道路除染進捗状況図



(河川表) 阿武隈川水系

河川名	区間	延長	河川番号	河川名称
阿武隈川	須賀川市	10.0	100	阿武隈川
須賀川	須賀川市	10.0	101	須賀川
...

(河川表) 阿賀野川水系

河川名	区間	延長	河川番号	河川名称
阿賀野川	須賀川市	10.0	200	阿賀野川
...

阿武隈川水系 一級河川指定区間外(国交省直轄管理区間)一覧表

河川名	区間	延長	河川番号
阿武隈川	須賀川市	10.0	100
...

(砂防指定地) 阿武隈川水系

河川番号	河川名	区間	延長	河川名称
100	阿武隈川	須賀川市	10.0	阿武隈川
101	須賀川	須賀川市	10.0	須賀川
...

(砂防指定地) 阿賀野川水系

河川番号	河川名	区間	延長	河川名称
200	阿賀野川	須賀川市	10.0	阿賀野川
...

急傾斜地崩壊危険区域一覧表

区域番号	区域名	面積	危険度
100	須賀川市	10.0	危険
...

凡例

市町村界	国や保安林
主要地方道	砂防指定地
一般国道	急傾斜地崩壊危険区域
一般県道	交通量調査地点
H17年DID区域	市役所・支所・出張所
公園区域	学校
...	ライブカメラ

凡例

行政界	面の除染 年次計画有
地区割	面の除染 着手面所
除染済	面の除染 完了箇所
施工中	
H27~H28 施工予定	
未施工	

路線表










路線番号	路線名	延長	備考
100	阿武隈川	10.0	
...

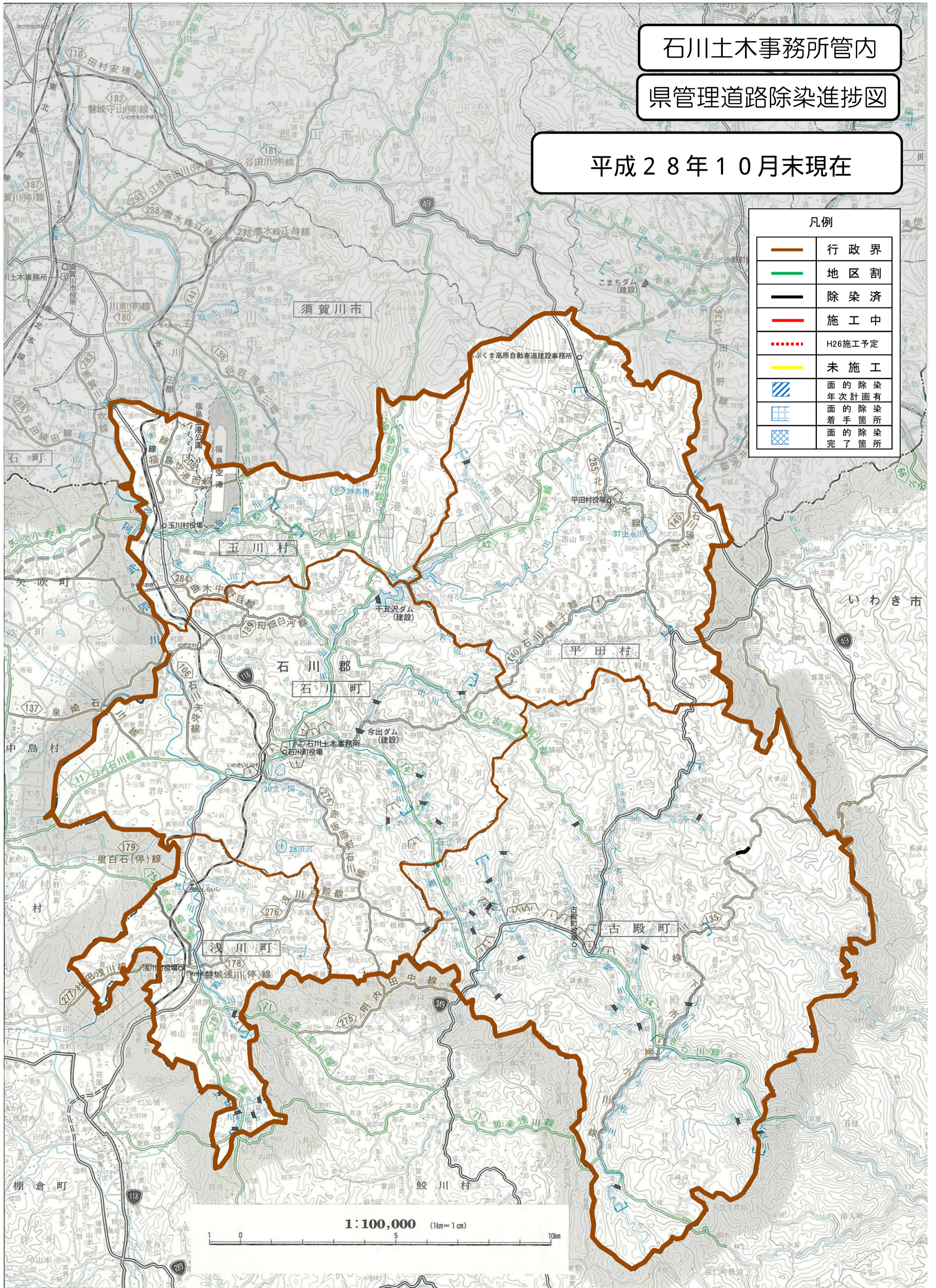
石川土木事務所管内

県管理道路除染進捗図

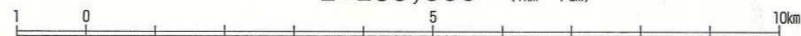
平成28年10月末現在

凡例

	行政界
	地区割
	除染済
	施工中
	H26施工予定
	未施工
	面的除染 年次計画有
	面的除染 着手箇所
	面的除染 完了箇所

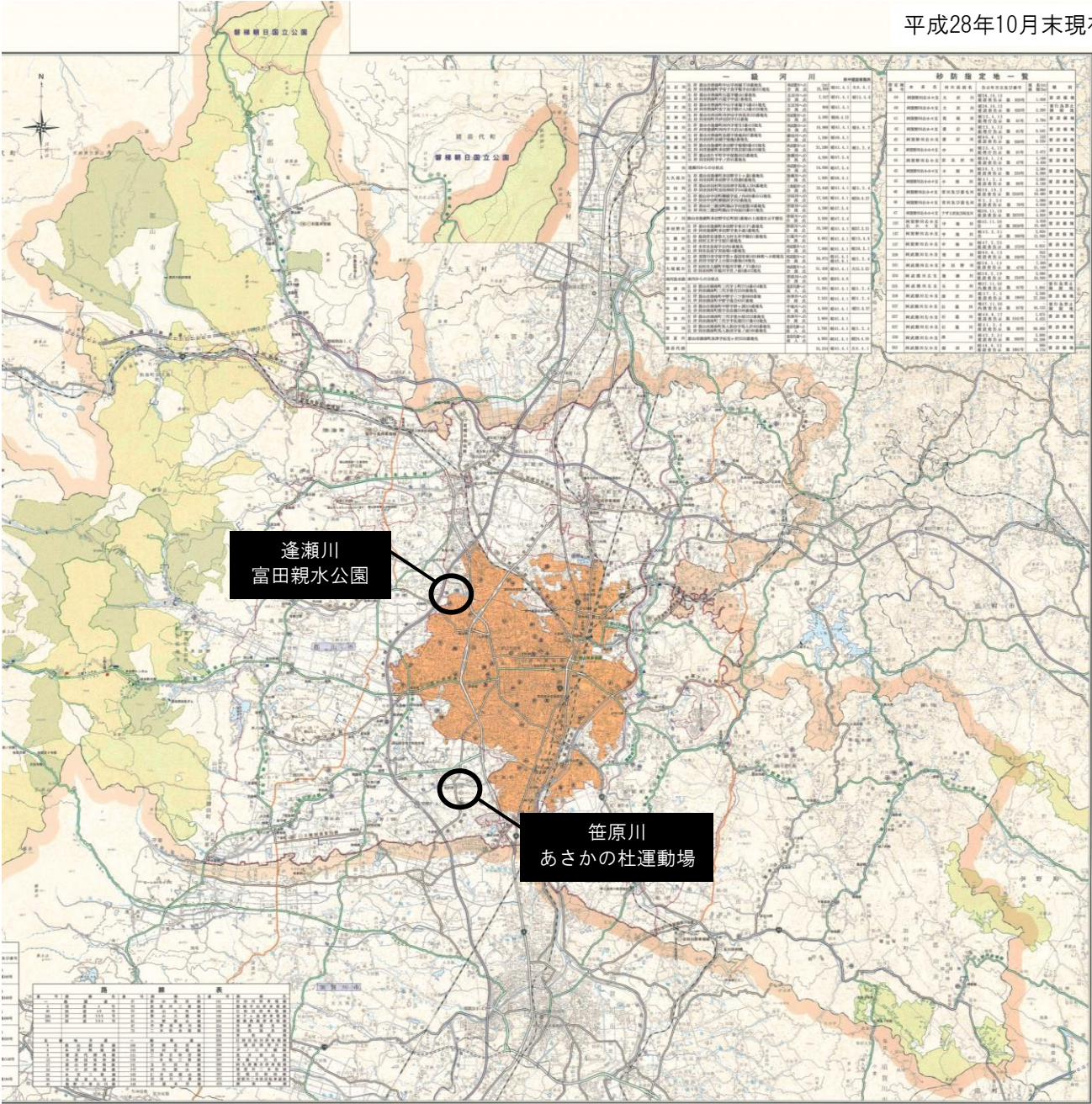


1:100,000 (1km=1cm)



県管理河川公園除染進捗状況図

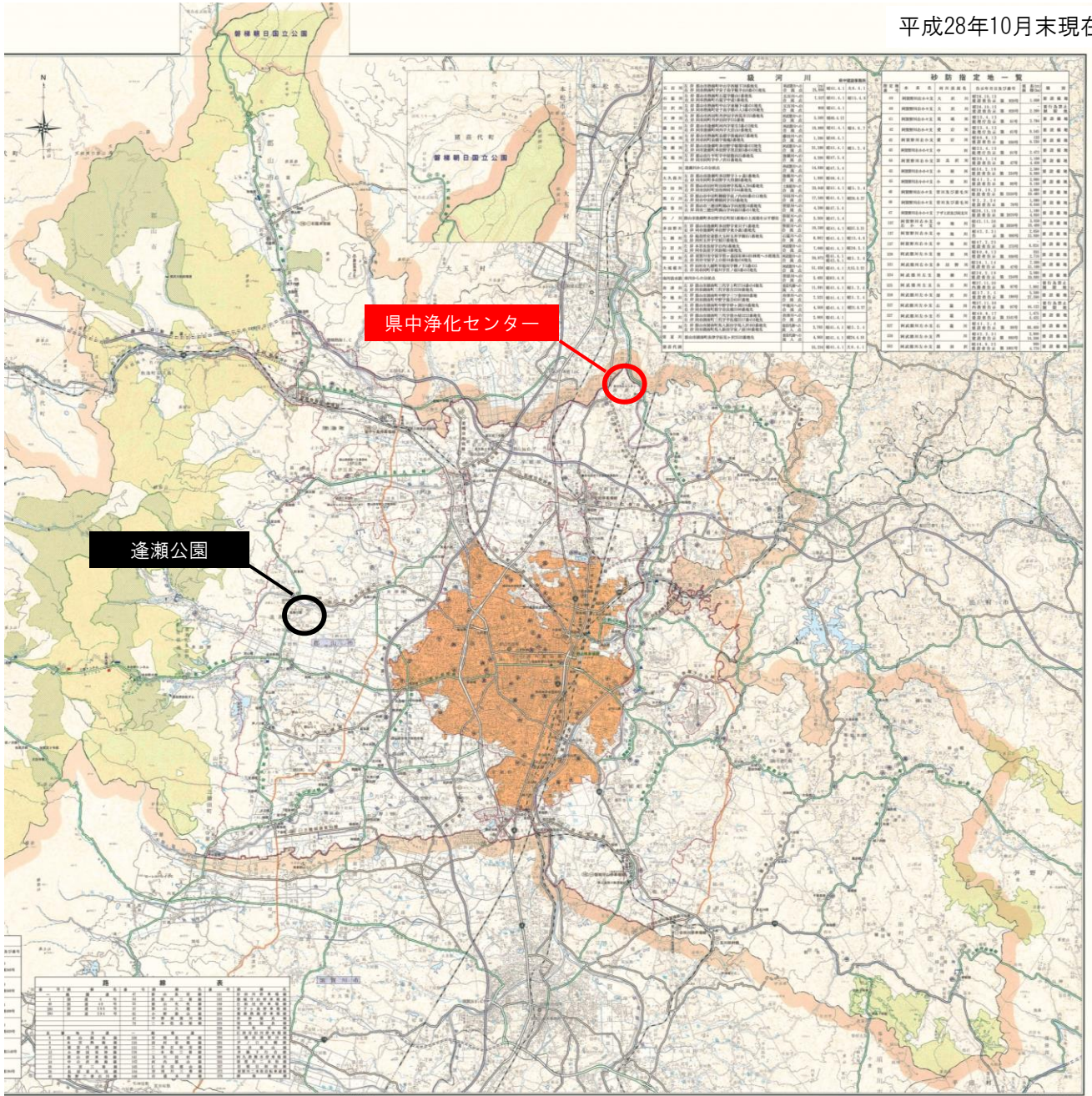
平成28年10月末現在



凡 例	
○	除染済
○	施工中
○	H28施工予定
○	未実施

県管理公園・下水道施設除染進捗状況図

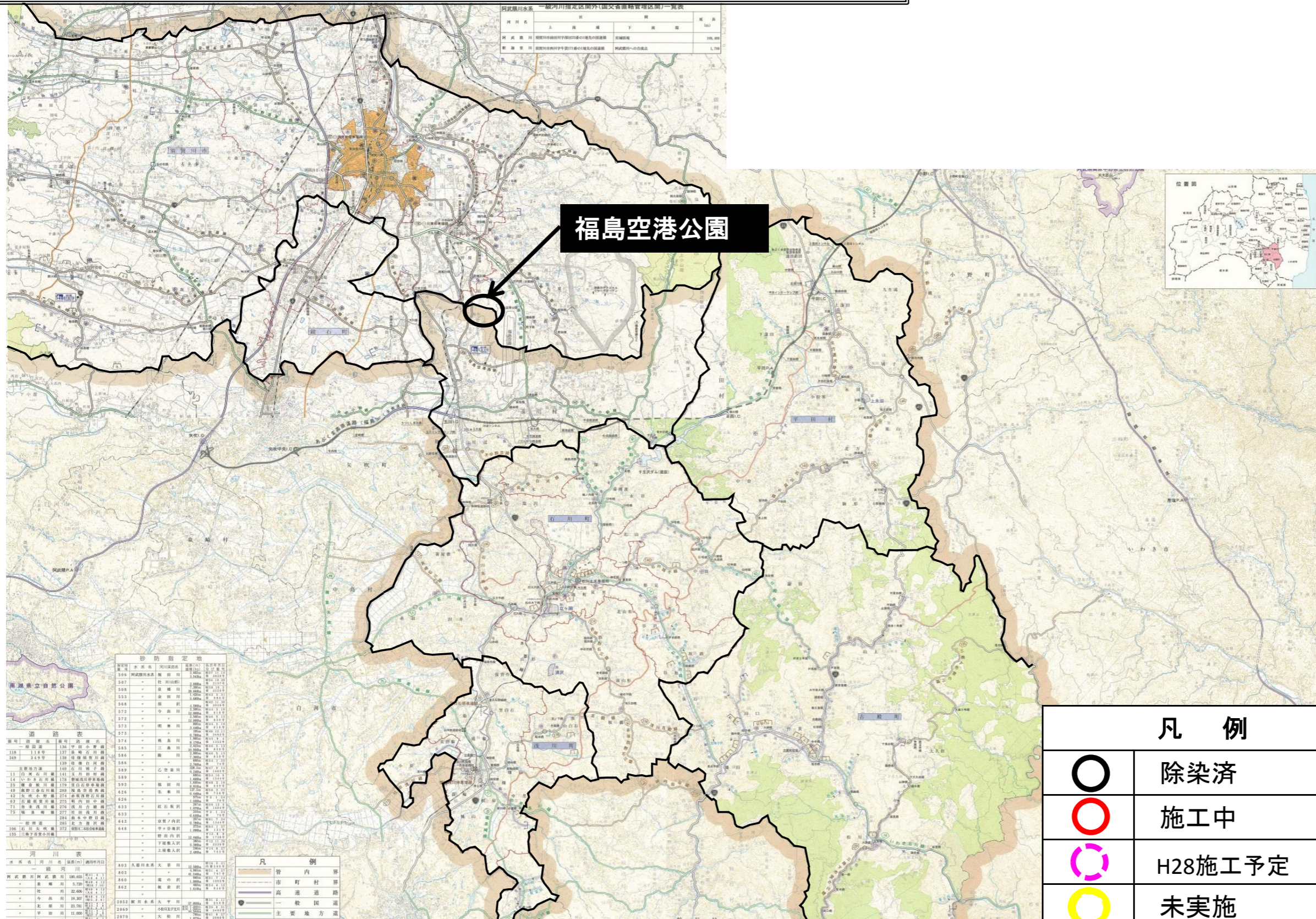
平成28年10月末現在



凡 例	
○	除染済
○	施工中
○	H28施工予定
○	未実施

県管理公園・下水道施設除染進捗状況図

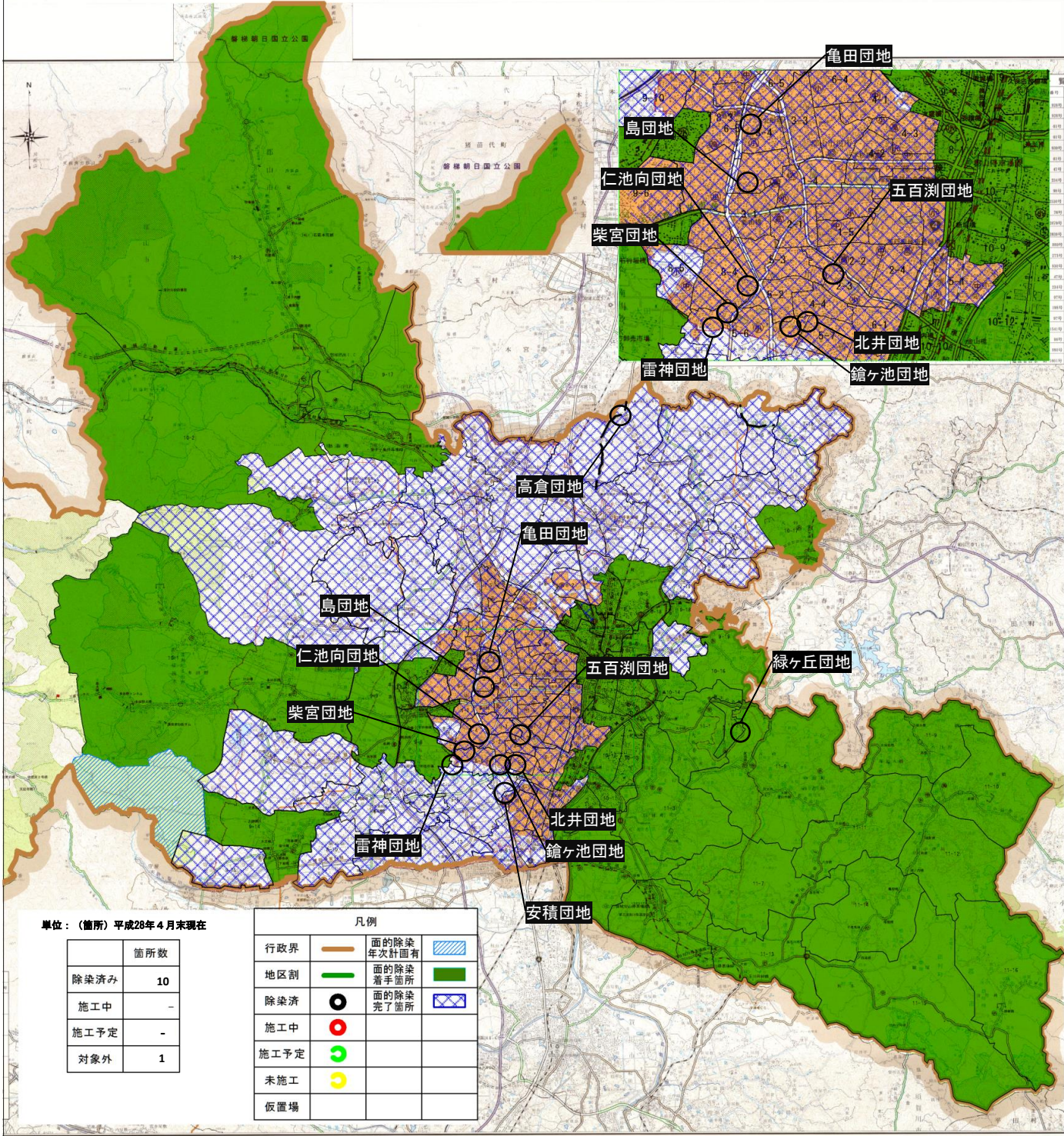
平成28年10月末現在



凡 例	
○	除染済
○	施工中
○	H28施工予定
○	未実施

郡山県営住宅除染進捗図

平成28年10月末現在

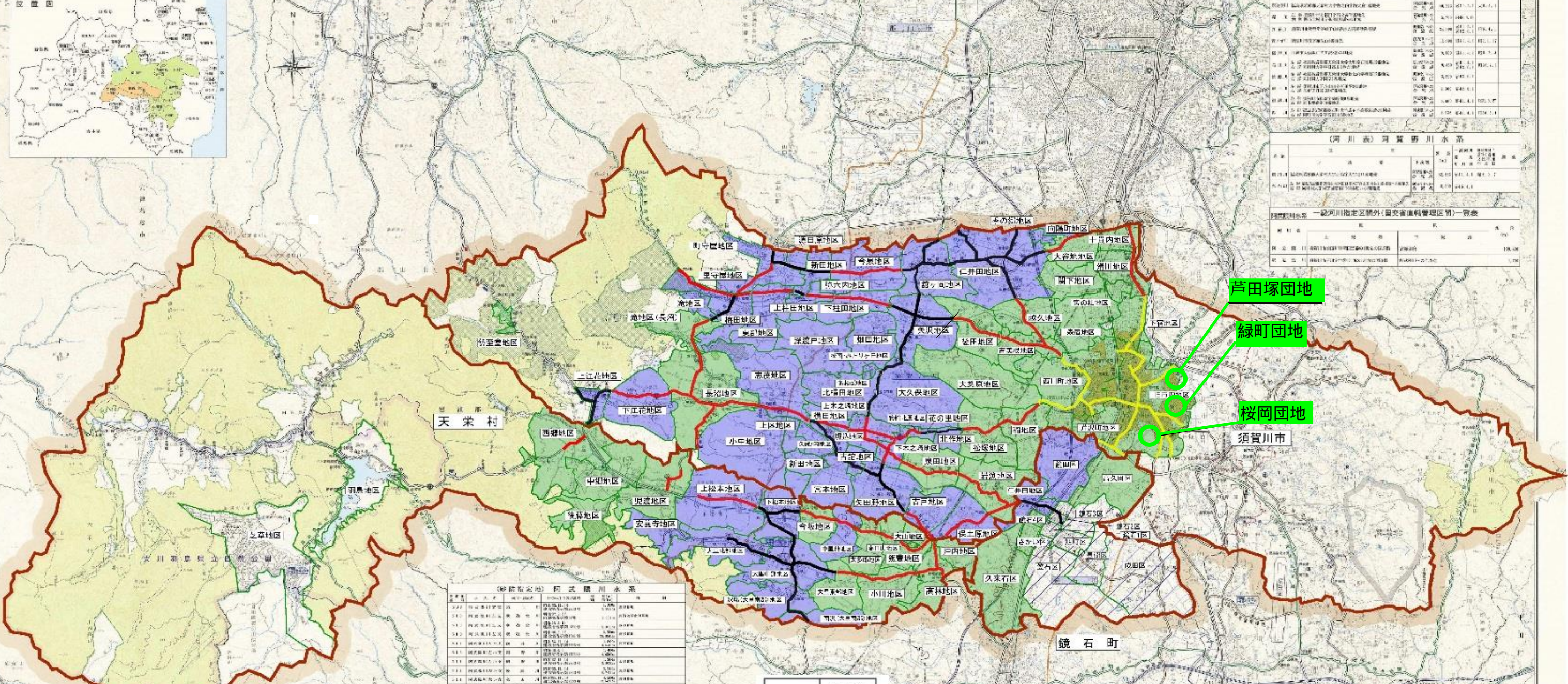


須賀川県営住宅除染進捗図 平成28年10月末現在



(河川系) 阿賀野川水系	
阿賀野川	1,234.5
...	...

(砂防施設) 阿賀野川水系	
...	...



芦田塚団地
緑町団地
桜岡団地

(砂防施設) 阿賀野川水系	
...	...

箇所数	
除染済み	
施工中	
施工予定	3
対象外	

凡例	
行政界	面の除染 年次計画有
地区割	面の除染 着手箇所
除染済	面の除染 完了箇所
施工中	
施工予定	
未施工	
仮置場	

凡例	
...	...

路線表	
...	...