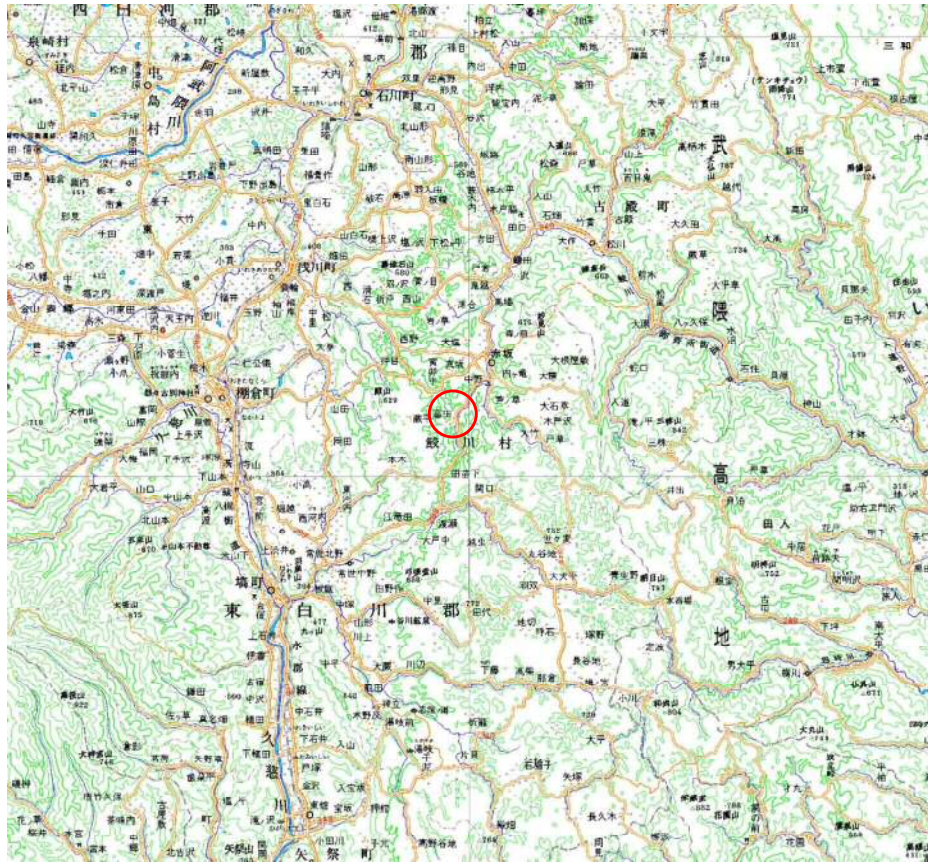
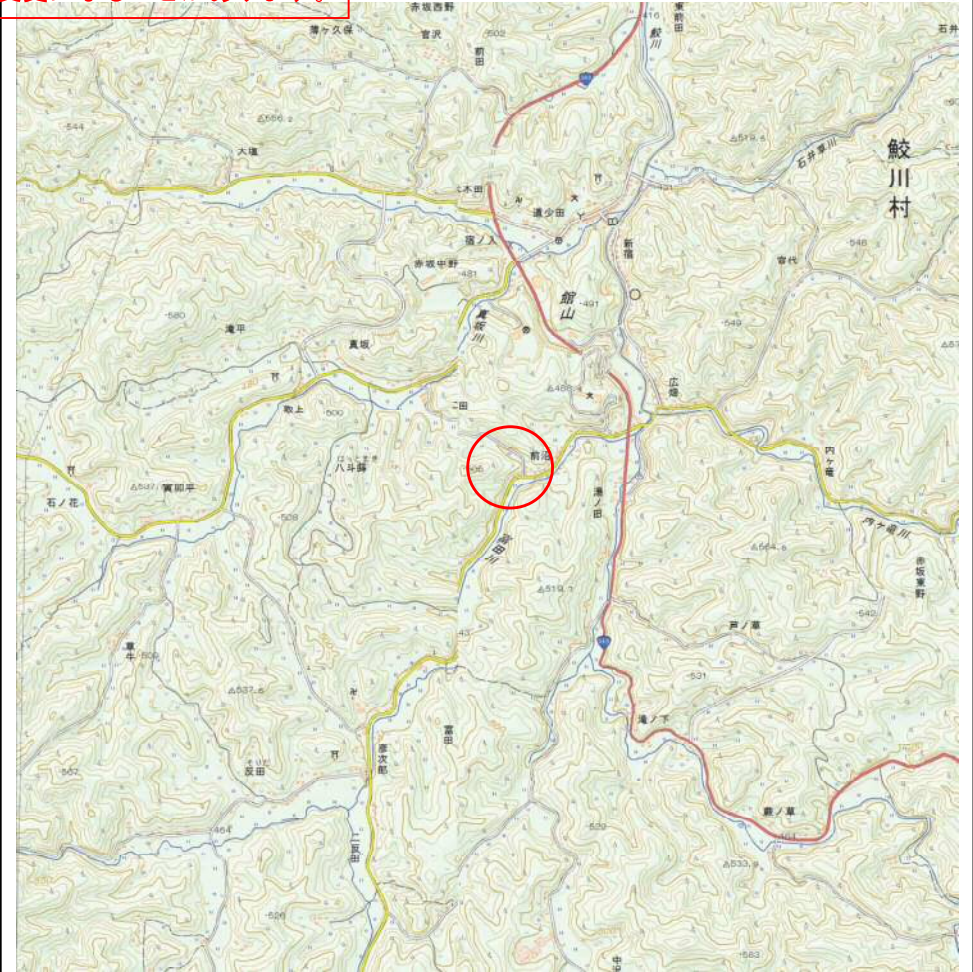


基礎調査結果の公表

* この公示図書は予定図のため、指定時に変更になることがあります。



(1/200,000)



(1/25,000)

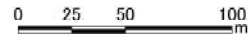
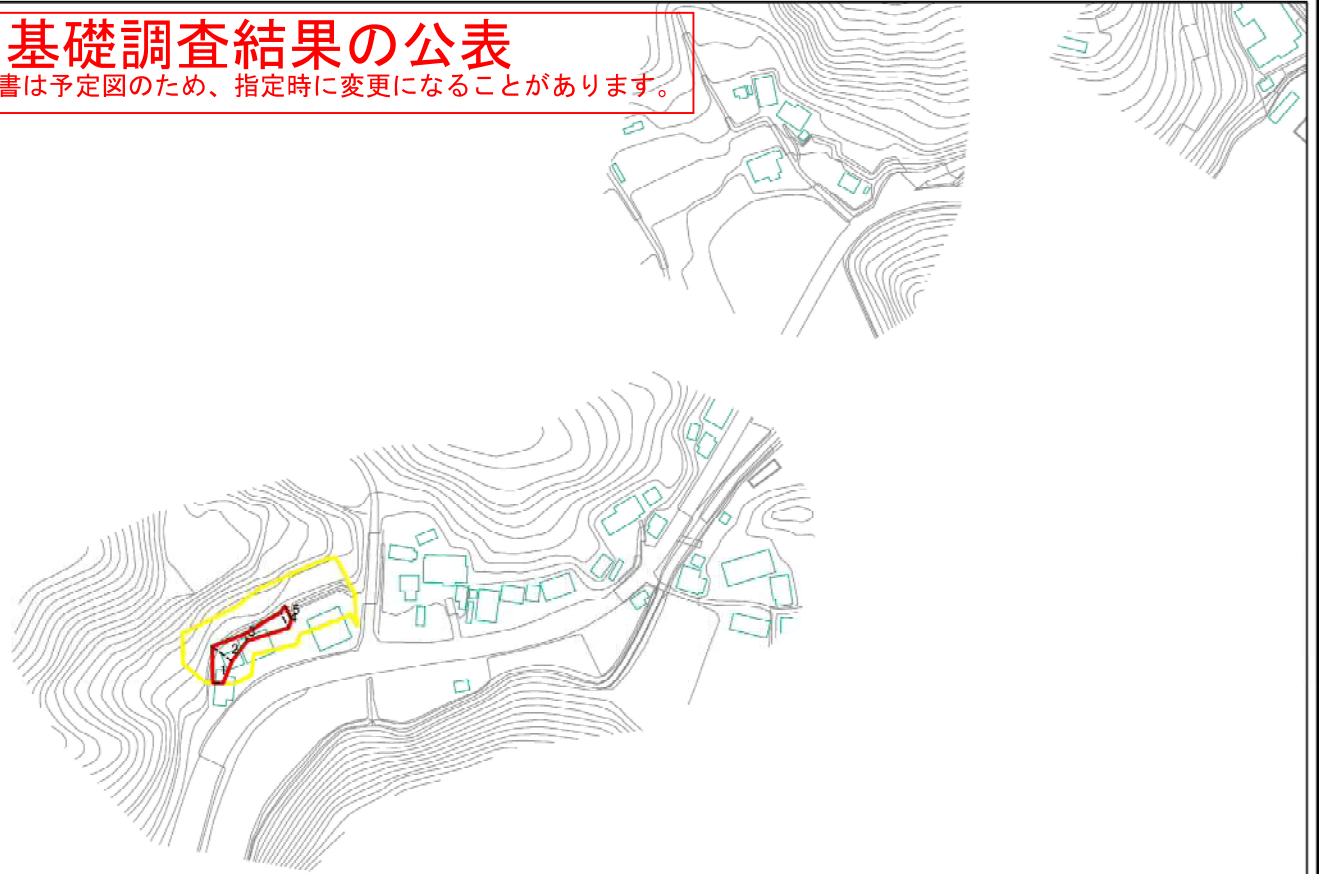
様式-1(急)
土砂災害警戒区域・土砂災害特別警戒区域
位置図

| | |
|---------|-------------------|
| 自然現象の種類 | 急傾斜地の崩壊 |
| 箇所番号 | 1402 |
| 箇所名 | 前沼4号 |
| 所在地 | 福島県東白川郡鮫川村大字富田字前沼 |

「この地図は、国土地理院長の承認を得て、同院発行の20万分1地勢図、2万5千分1地形図、数値地図20000(地図画像)、数値地図25000(地図画像)及び電子地形図25000を複製したものである。(承認番号 平27情複、第639号)」

基礎調査結果の公表

* この公示図書は予定図のため、指定時に変更になることがあります。



図中の数字は横断測線番号を示す

| | | | | | | | |
|--|---|--|--------------------|---------|---------|------|-------------------|
| 様式-2(急) 土砂災害警戒区域・土砂災害特別警戒区域 区域図(その1) | 土砂災害警戒区域 (土砂災害防止法施行令第2条の基準に該当する区域) | | N 縮尺 1:2,500 | 自然現象の種類 | 急傾斜地の崩壊 | 箇所番号 | 1402 |
| | 土砂災害特別警戒区域 (土砂災害防止法施行令第3条の基準に該当する区域) | | | 告示番号 | | 箇所名 | 前沼4号 |
| | 土砂災害特別警戒区域 (土砂災害防止法施行令第3条の基準に該当する区域) | | | 告示年月日 | | 所在地 | 福島県東白川郡鮫川村大字富田字前沼 |
| | 土砂災害特別警戒区域 (土砂災害防止法施行令第3条の基準に該当する区域) | | | | | | |