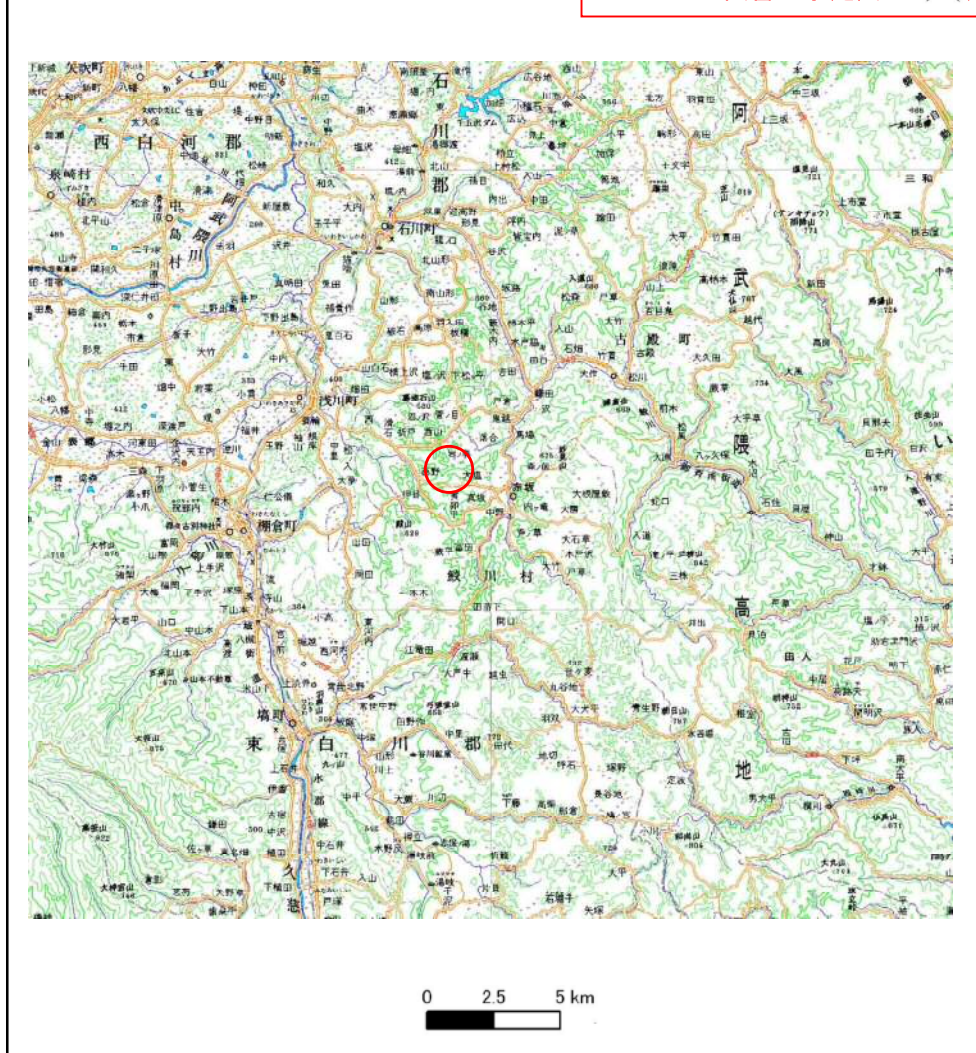
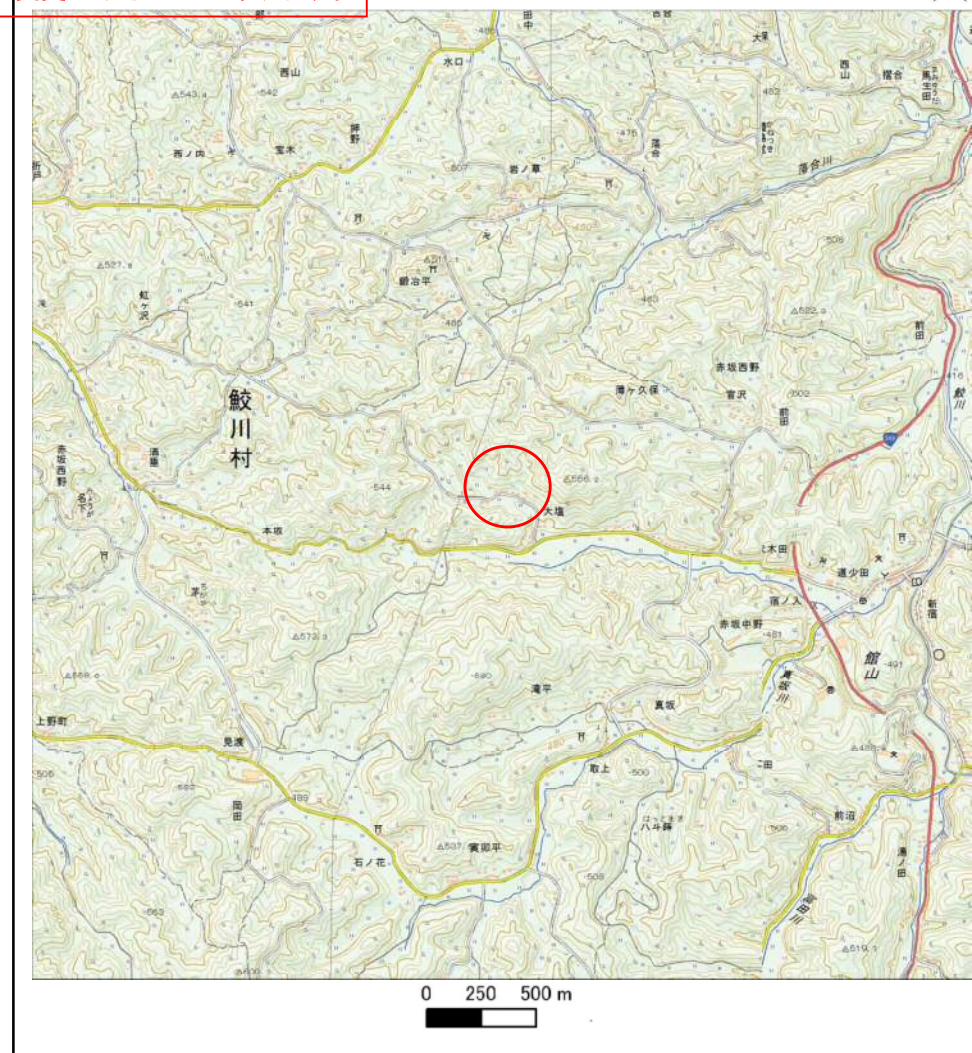


# 基礎調査結果の公表

\* この公示図書は予定図のため、指定時に変更になることがあります。



(1/200,000)



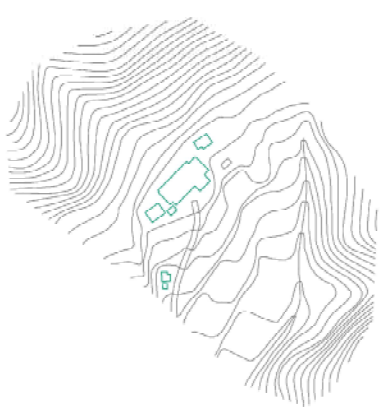
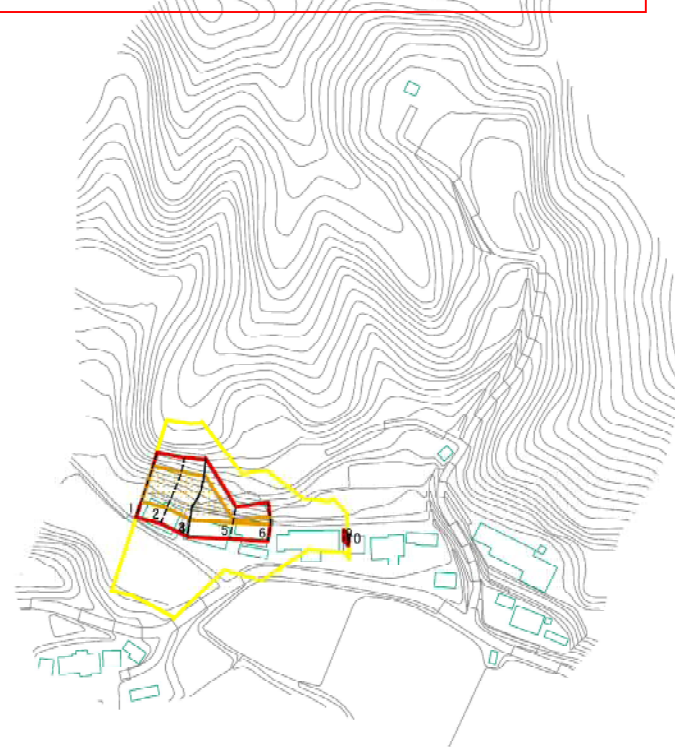
(1/25,000)

様式-1(急) 土砂災害警戒区域・土砂災害特別警戒区域 位置図	自然現象の種類	急傾斜地の崩壊
	箇所番号	1337
	箇所名	大塩2号
	所在地	福島県東白川郡鮫川村大字赤坂中野字大塩

「この地図は、国土地理院長の承認を得て、同院発行の20万分1地勢図、2万5千分1地形図、数値地図20000(地図画像)、数値地図25000(地図画像)及び電子地形図25000を複製したものである。(承認番号 平27情複、第639号)」

# 基礎調査結果の公表

\* この公示図書は予定図のため、指定時に変更になることがあります。



0 25 50 100  
m

図中の数字は横断測線番号を示す

様式-2(急) 土砂災害警戒区域・土砂災害特別警戒区域 区域図(その1)	土砂災害警戒区域 (土砂災害防止法施行令第2条の基準に該当する区域)		N 縮尺 1:2,500	自然現象 の種類	急傾斜地の崩壊	箇所番号	1337
	土砂災害特別警戒 区域 (土砂災害防止法 施行令第3条の 基準に該当する 区域)			告示番号		箇所名	大塩2号
	土砂災害特別警戒 区域 (土砂災害防止法 施行令第3条の 基準に該当する 区域)			告示年月日		所在地	福島県東白川郡鮫川村大字赤坂中野 字大塩
	土砂災害特別警戒 区域 (土砂災害防止法 施行令第3条の 基準に該当する 区域)						