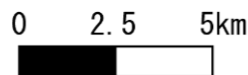
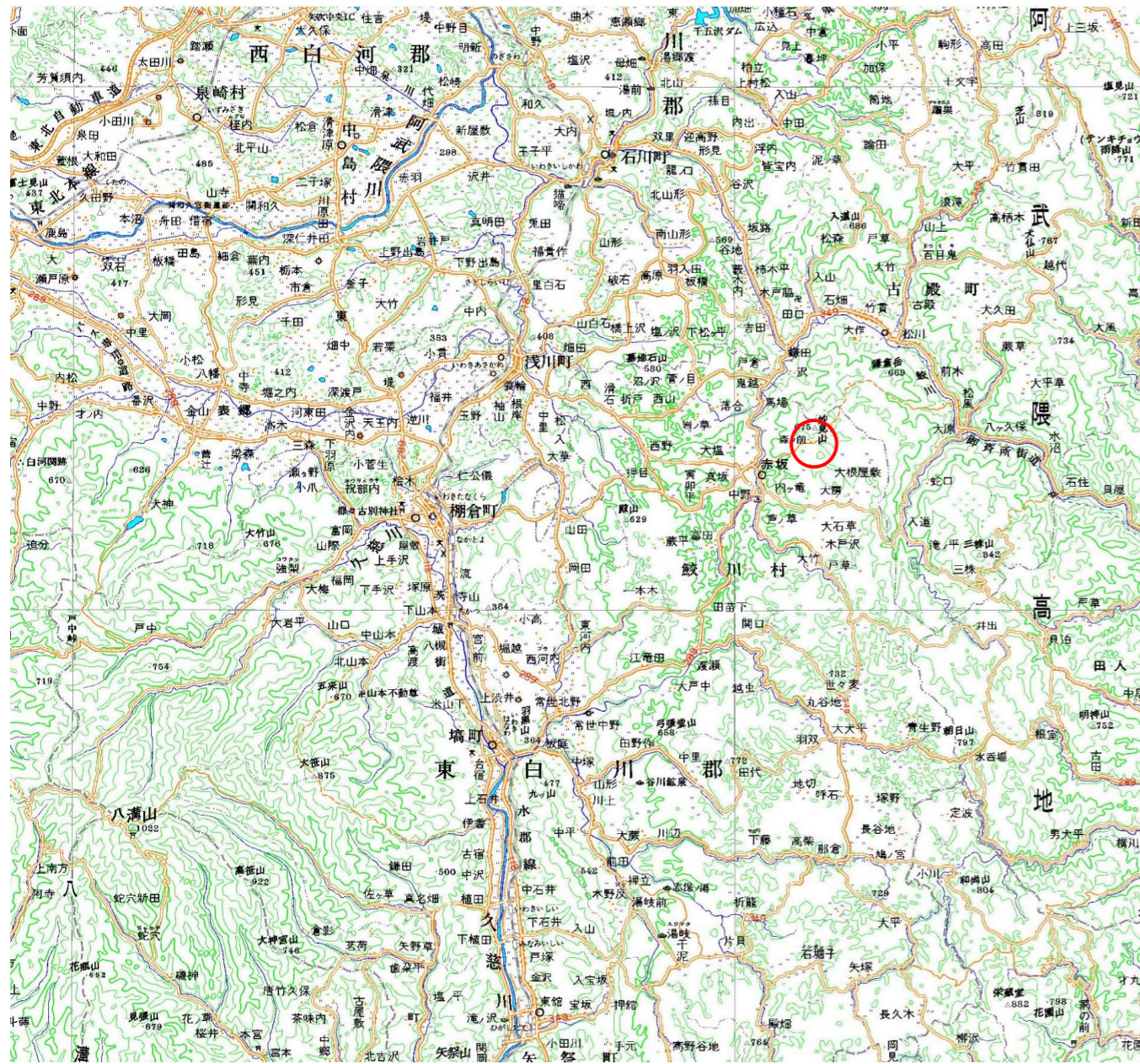
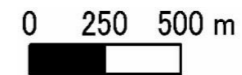
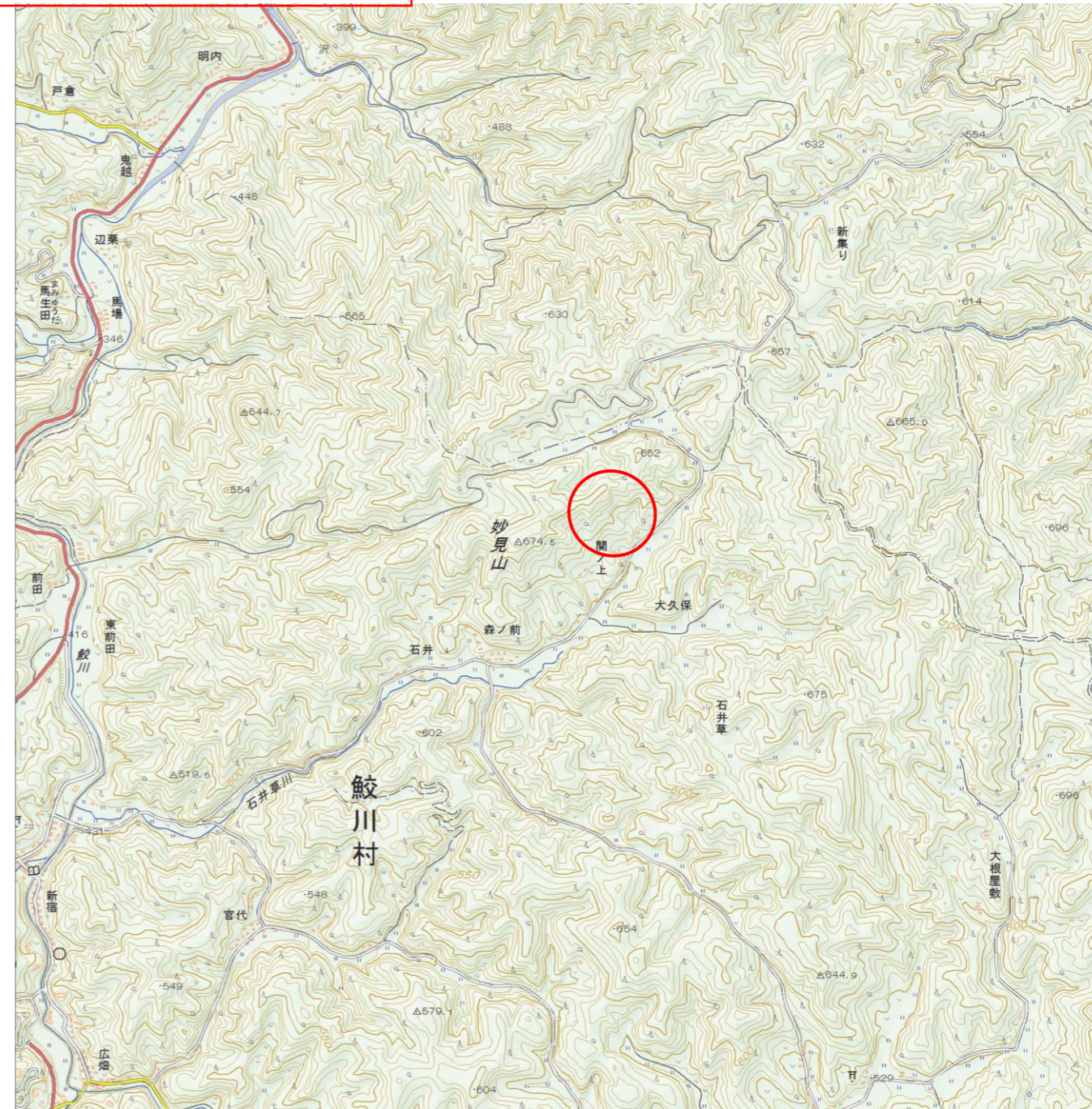


# 基礎調査結果の公表

\* この公示図書は予定図のため、指定時に変更になることがあります。



(1/200,000)



(1/25,000)

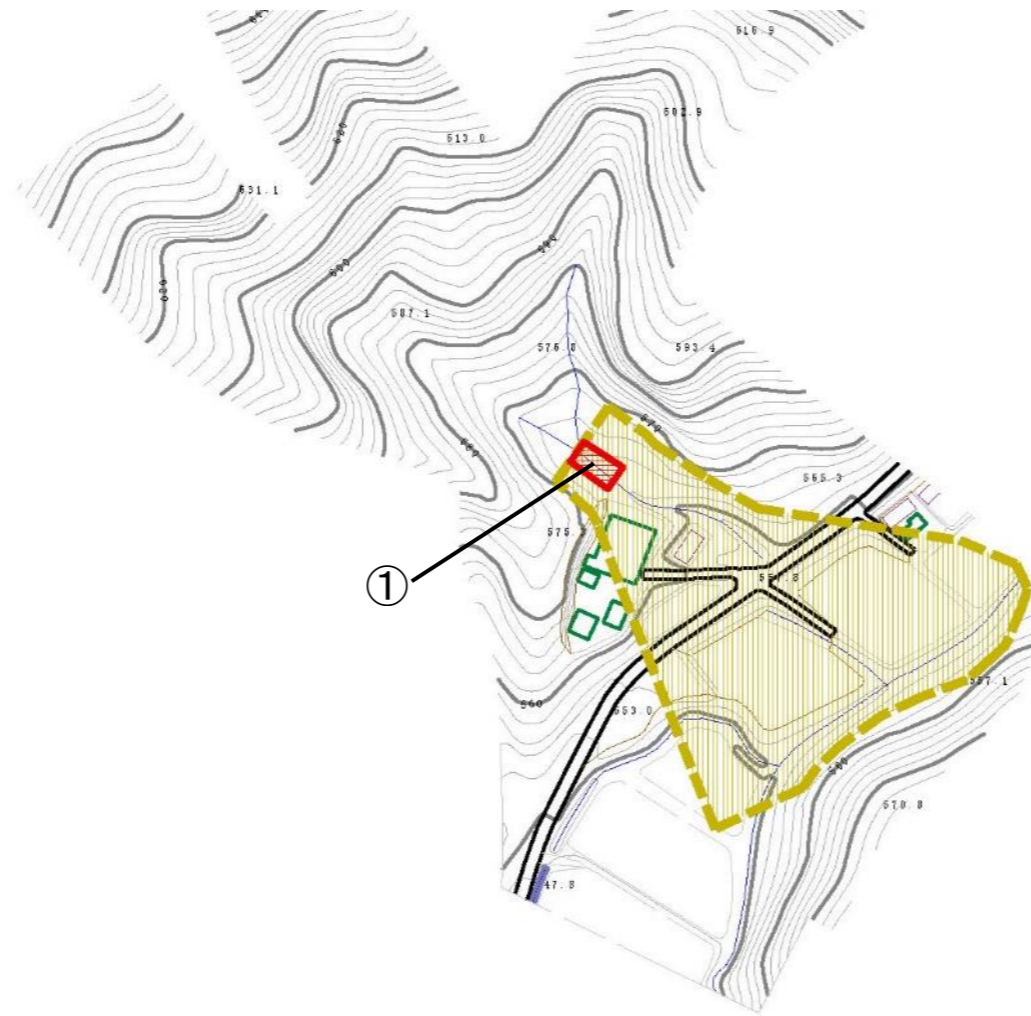
様式-1 (土)  
土砂災害警戒区域・土砂災害特別警戒区域 位置図

|         |                     |
|---------|---------------------|
| 自然現象の種類 | 土石流                 |
| 溪流番号    | 30484B0042          |
| 溪流名     | 関ノ上沢                |
| 所在地     | 福島県東白川郡鮫川村大字石井草字関ノ上 |

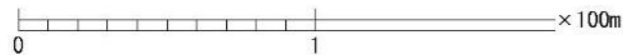
「この地図は、国土地理院長の承認を得て、同院発行の20万分1地勢図、2万5千分1地形図、数値地図20000(地図画像)、数値地図25000(地図画像)及び電子地形図25000を複製したものである。(承認番号 平27情複、第639号)」

# 基礎調査結果の公表

\* この公示図書は予定図のため、指定時に変更になることがあります。



| 横断側線の区間 | 力の大きさのうち最大のもの(kN/m <sup>2</sup> ) | 土石流の高さ(m) |
|---------|-----------------------------------|-----------|
| ①       | 17.52kN/m <sup>2</sup>            | 0.40m     |



|                                 |   |  |                    |         |       |      |            |                         |
|---------------------------------|---|--|--------------------|---------|-------|------|------------|-------------------------|
| 様式-2(土)<br>土砂災害警戒区域・土砂災害特別警戒区域図 | 土砂災害警戒区域<br>(土砂災害防止法施行令第二条の基準に該当する区域)   |  | N<br>縮尺<br>1:2,500 | 自然現象の種類 | 土石流   | 溪流番号 | 30484B0042 |                         |
|                                 | 土砂災害特別警戒地域<br>(土砂災害防止法施行令第三条の基準に該当する区域) | 土石等の高さが1m越え、その衝撃が50kN/m <sup>2</sup> を超える地域  |                    |         | 告示番号  |      | 溪流名        | 関ノ上沢                    |
|                                 | 土砂災害警戒区域・土砂災害特別警戒区域図                    | 土石等の高さが1m越え、その衝撃が50kN/m <sup>2</sup> を超えない地域 |                    |         | 告示年月日 |      | 所在地        | 福島県東白川郡鮫川村<br>大字石井草字関ノ上 |
|                                 | 上記以外の区域                                 |  |                    |         |       |      |            |                         |