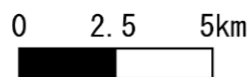
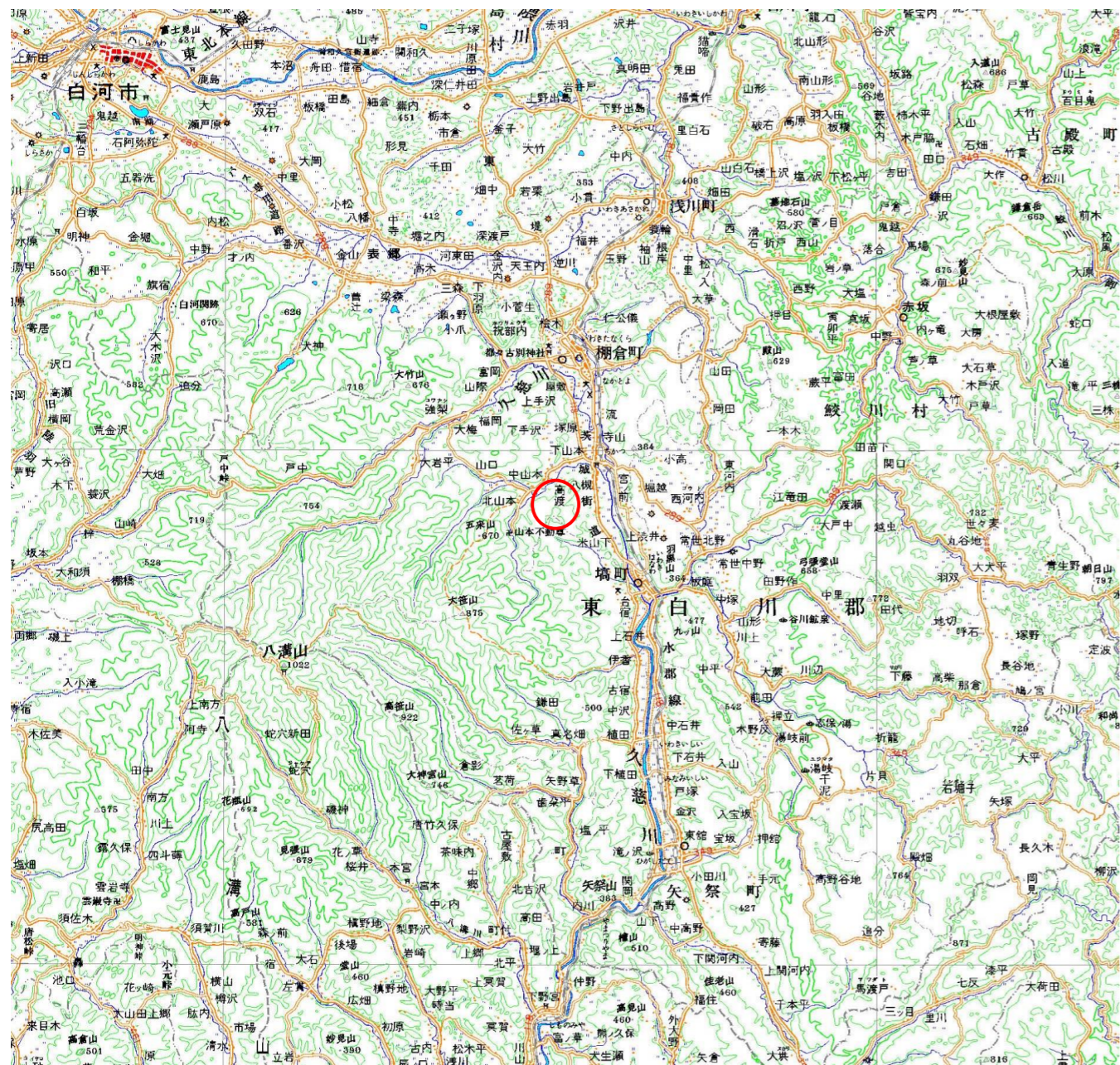
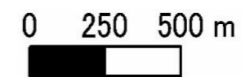
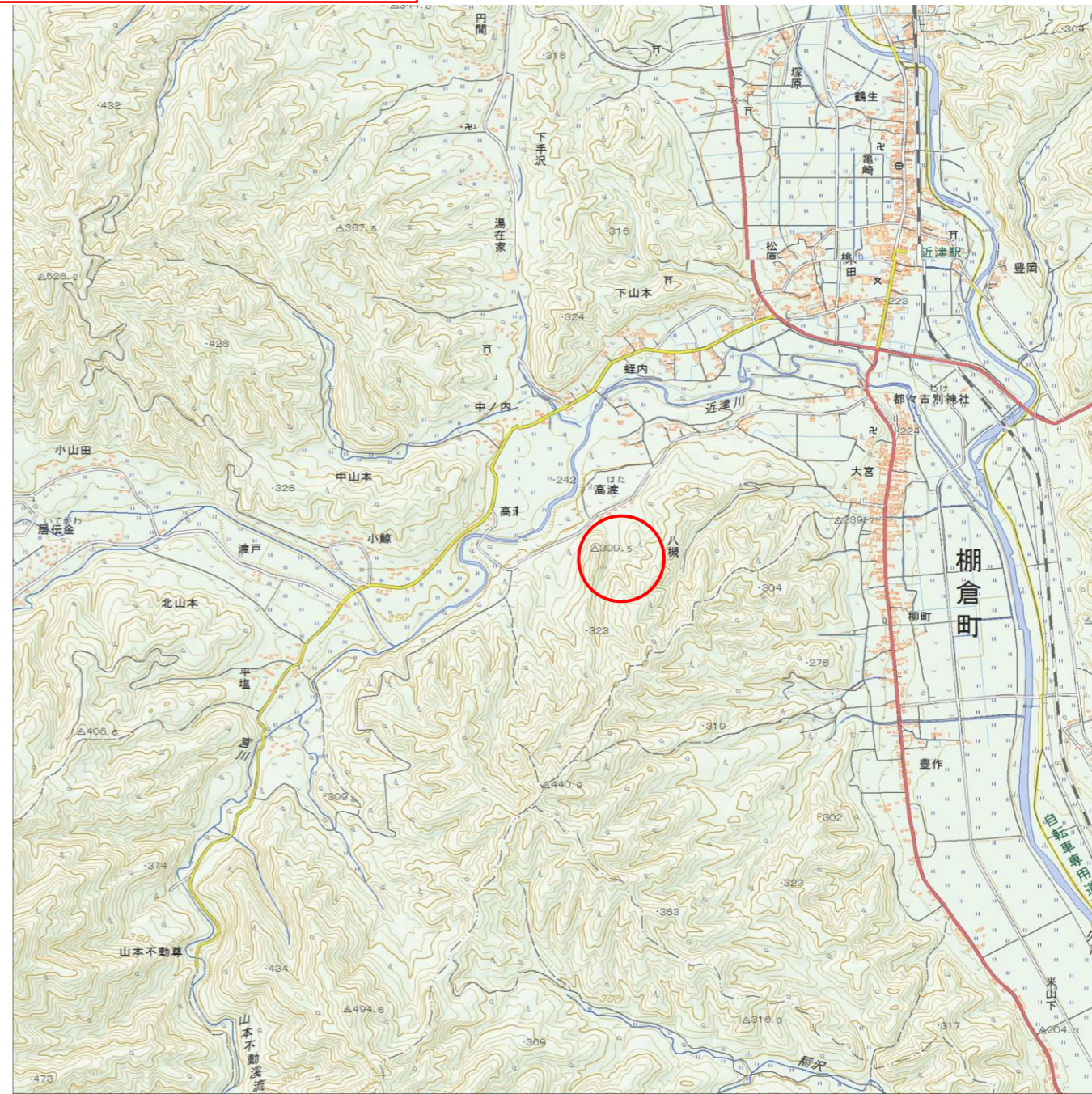


基礎調査結果の公表

* この公示図書は予定図のため、指定時に変更になることがあります。



(1/200,000)



(1/25,000)

様式-1 (土)
土砂災害警戒区域・土砂災害特別警戒区域 位置図

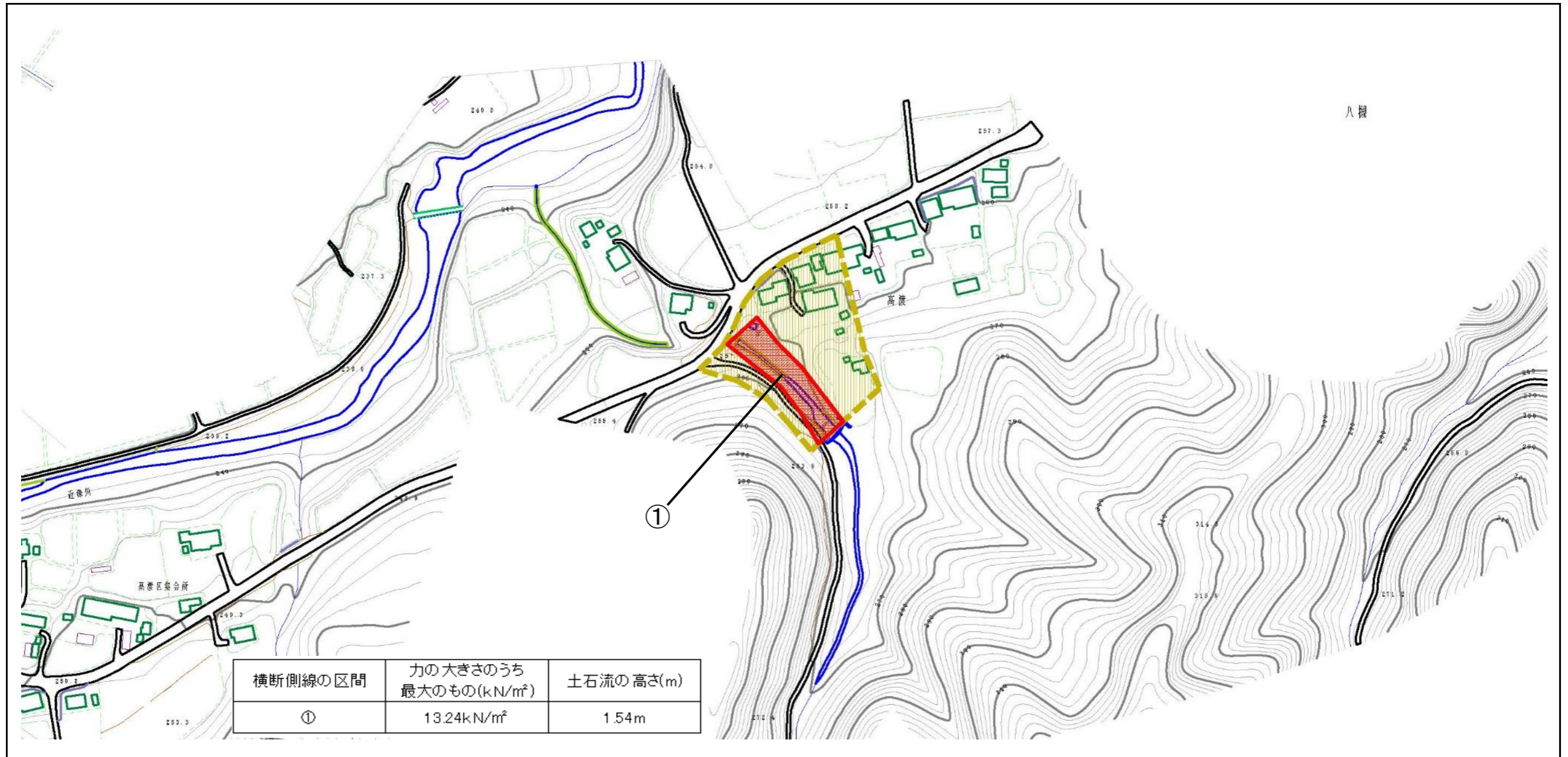
| | |
|---------|-------------------|
| 自然現象の種類 | 土石流 |
| 溪流番号 | 30481B0019 |
| 溪流名 | 糸沢 |
| 所在地 | 福島県東白川郡棚倉町大字八槻字山崎 |

「この地図は、国土地理院長の承認を得て、同院発行の20万分1地勢図、2万5千分1地形図、数値地図20000(地図画像)、数値地図25000(地図画像)及び電子地形図25000を複製したものである。(承認番号 平27情複、第639号)」

平成28年12月5日 公表

基礎調査結果の公表

*この公示図書は予定図のため、指定時に変更になることがあります。



0 1 ×100m

| | | | | | | | |
|---------------------------------|--|--|--------------------|---------|-----|------|-------------------|
| 様式-2(土) 土砂災害警戒区域・土砂災害特別警戒区域図 | 土砂災害警戒区域 (土砂災害防止法施行令第二条の基準に該当する区域) | | N 縮尺 1:2,500 | 自然現象の種類 | 土石流 | 溪流番号 | 30481B0019 |
| | 土砂災害特別警戒地域 (土砂災害防止法施行令第三条の基準に該当する区域) | | | 告示番号 | | 溪流名 | 糸沢 |
| | 土砂等の高さが1m越え、その衝撃が50kN/m ² を超える地域 | | | 告示年月日 | | 所在地 | 福島県東白川郡棚倉町大字八槻字山崎 |
| | 土砂等の高さが1m越え、その衝撃が50kN/m ² を超えない地域 | | | | | | |
| | 上記以外の区域 | | | | | | |