

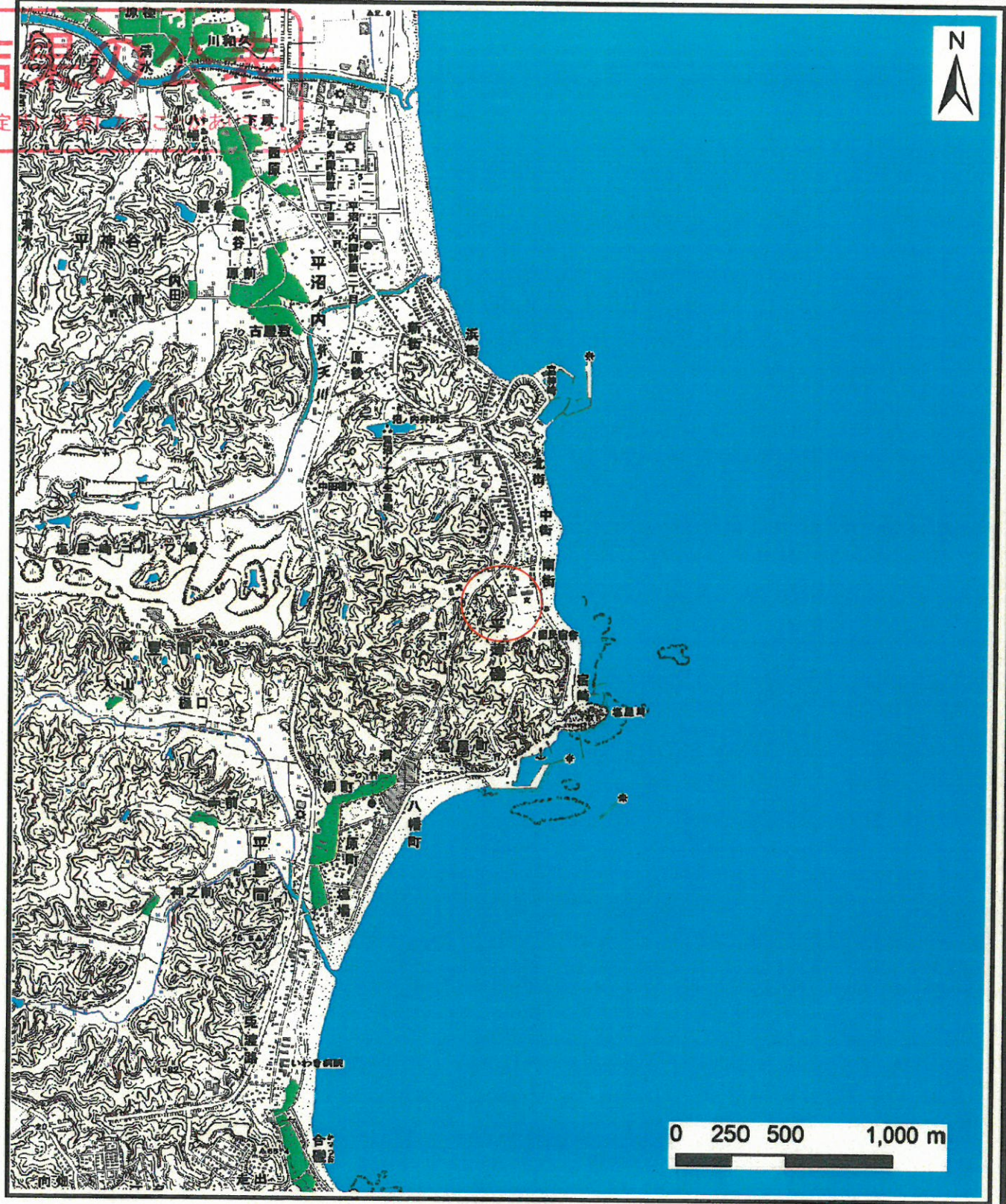
主砂災害警戒区域等の指定の公示に係る図書(その1)

基礎調査結果

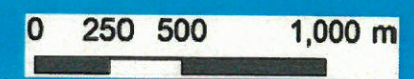
※この公表図書は予定図のため、指定区域は変更される可能性があります。



(1/200,000)



(1/25,000)



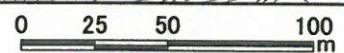
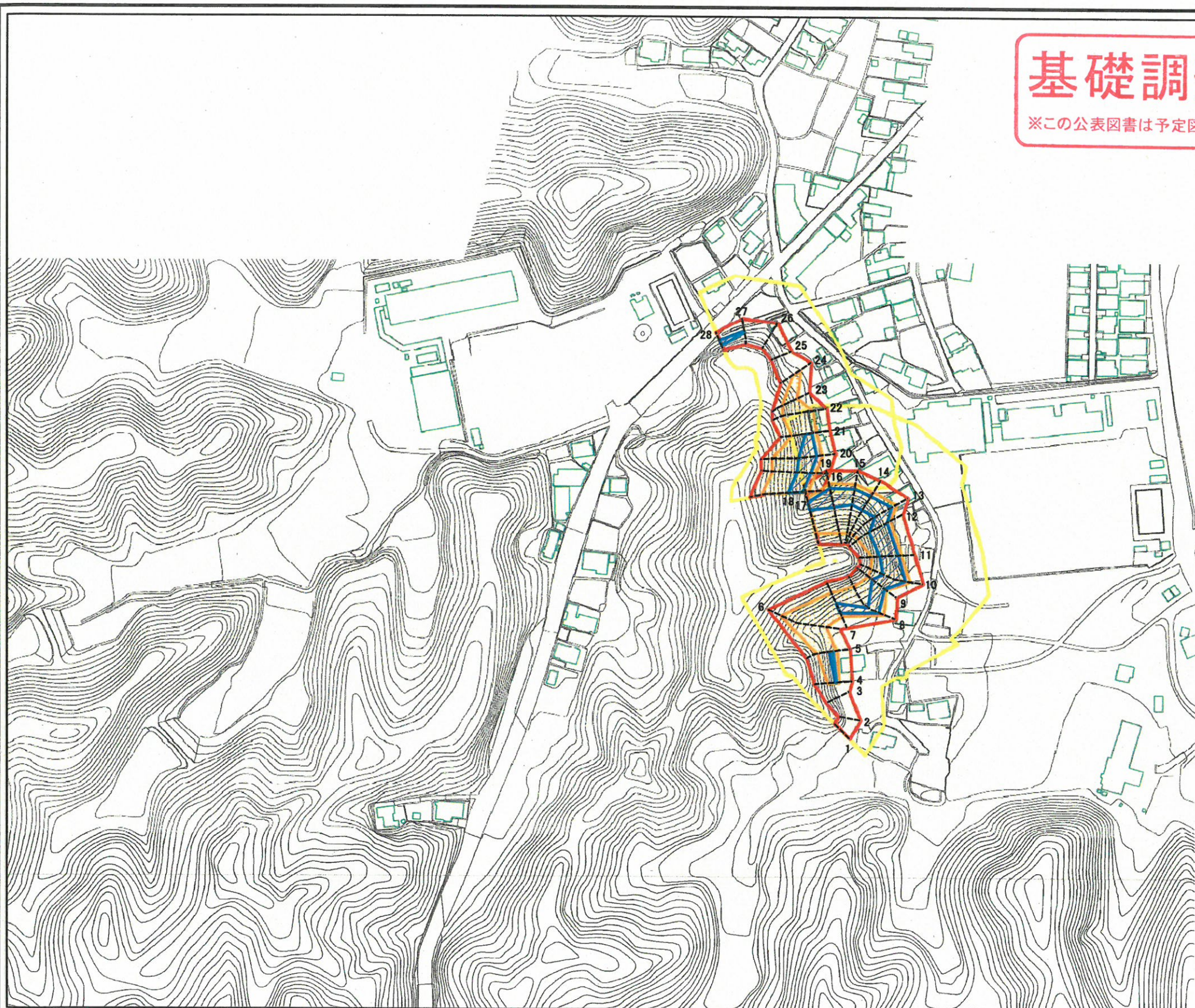
様式-1(急)  
土砂災害警戒区域・土砂災害特別警戒区域 位置図

自然現象の種類	急傾斜地の崩壊
箇所番号	1017
箇所名	小塚2号
所在地	福島県いわき市平薄磯字小塚

この地図は、国土地理院長の承認を得て、同院発行の20万分1地勢図及び2万5千分1地形図を複製したものである。(承認番号 平28情複 第142号)

# 基礎調査結果の公表

※この公表図書は予定図のため、指定時に変更になることがあります。



図中の数字は横断測線番号を示す

<b>様式-2(急)</b> 土砂災害警戒区域・土砂災害特別警戒区域 区域図(その1)	土砂災害警戒区域 (土砂災害防止法施行令第二条の基準に該当する区域)		N 縮尺 1:2,500	自然現象の種類	急傾斜地の崩壊	箇所番号	1017
	土砂災害特別警戒区域 (土砂災害防止法施行令第三条の基準に該当する区域)			告示番号		箇所名	小塚2号
	上記以外の区域			告示年月日		所在地	福島県いわき市平薄礫宇小塚