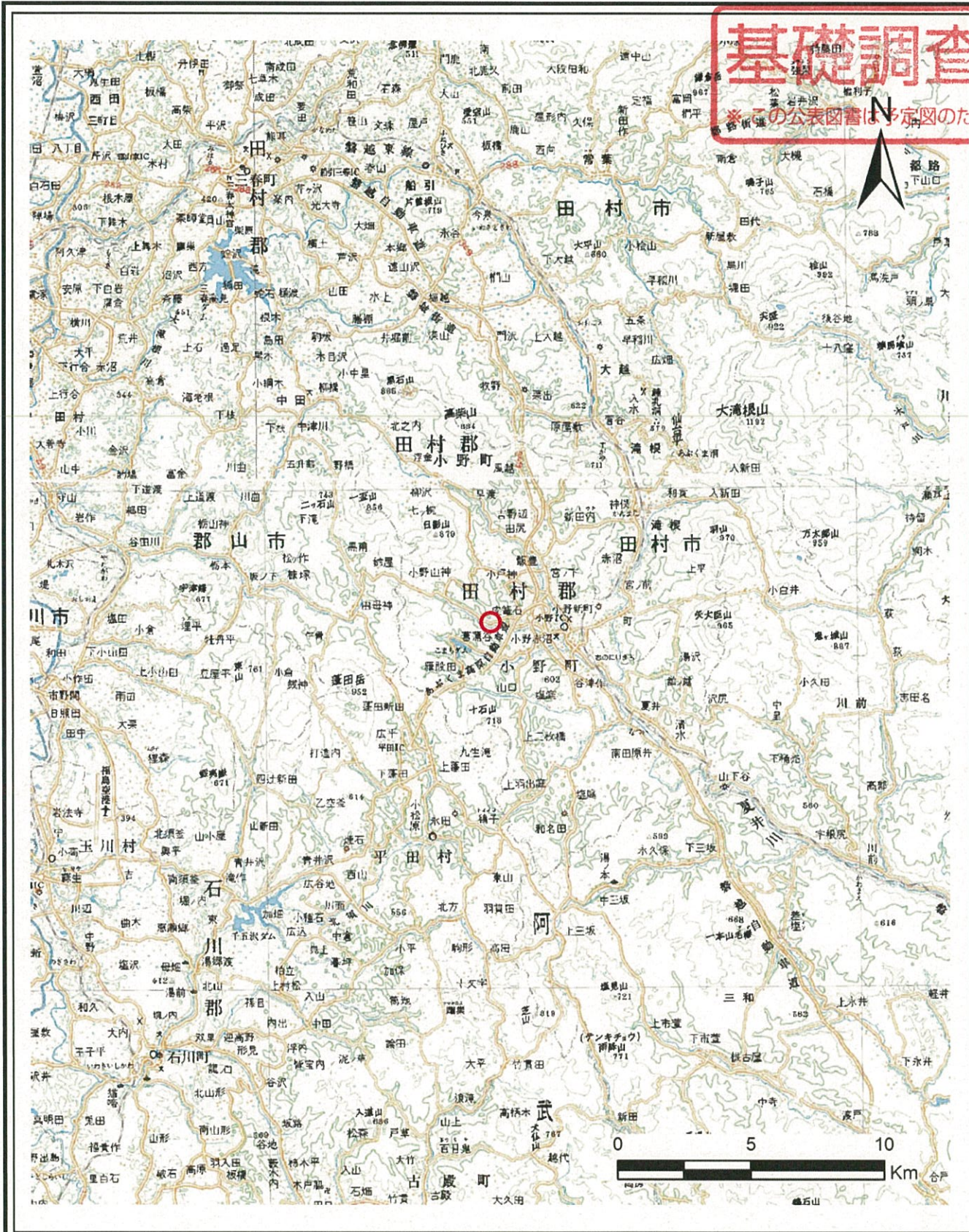


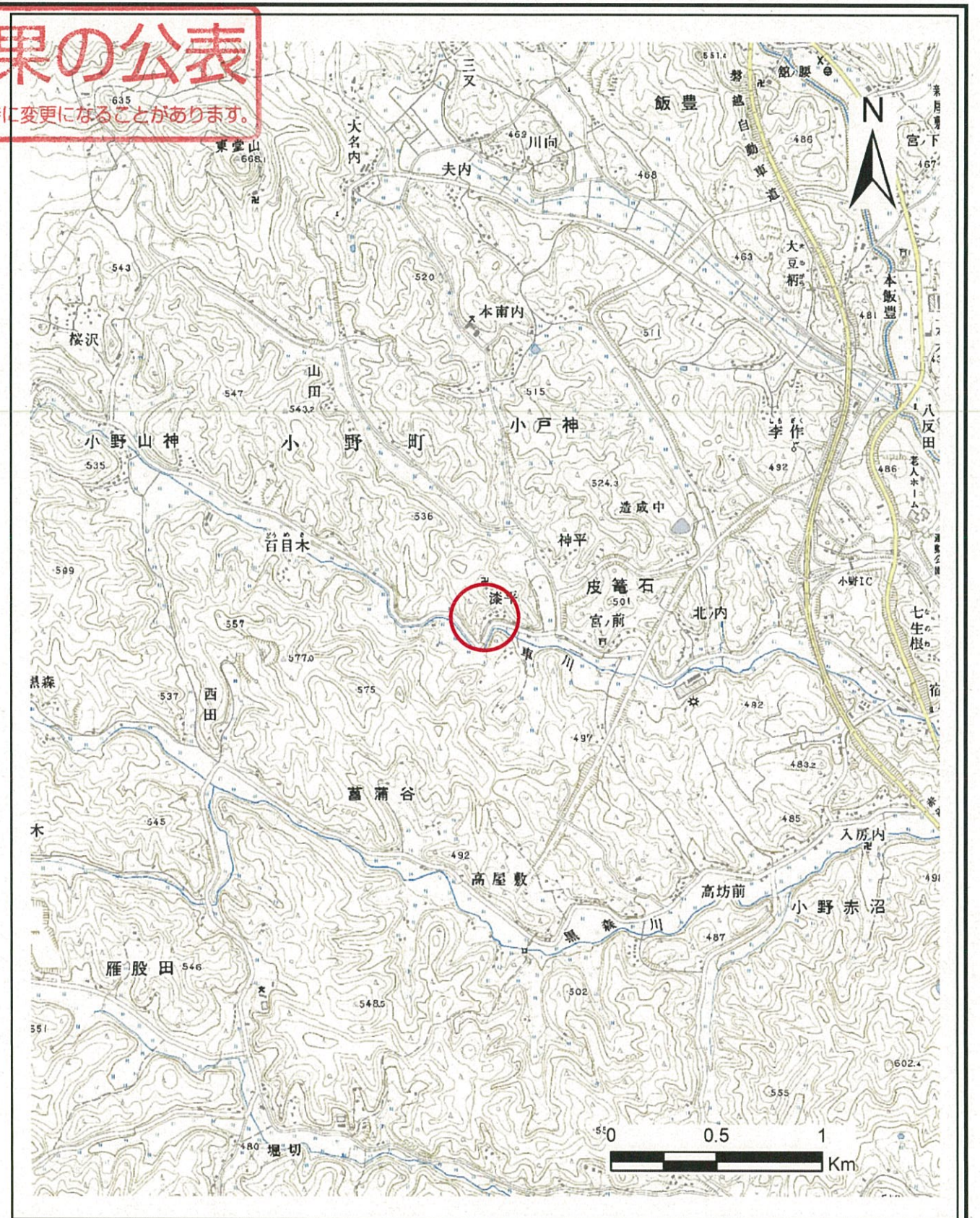
土砂災害警戒区域等の指定の公示に係る図書(その1)

基礎調査結果の公表

※この公表図書は予定図のため、指定時に変更になることがあります。



(1/200,000)



(1/25,000)

様式-1(急)
土砂災害警戒区域・土砂災害特別警戒区域
位置図

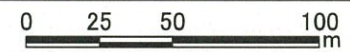
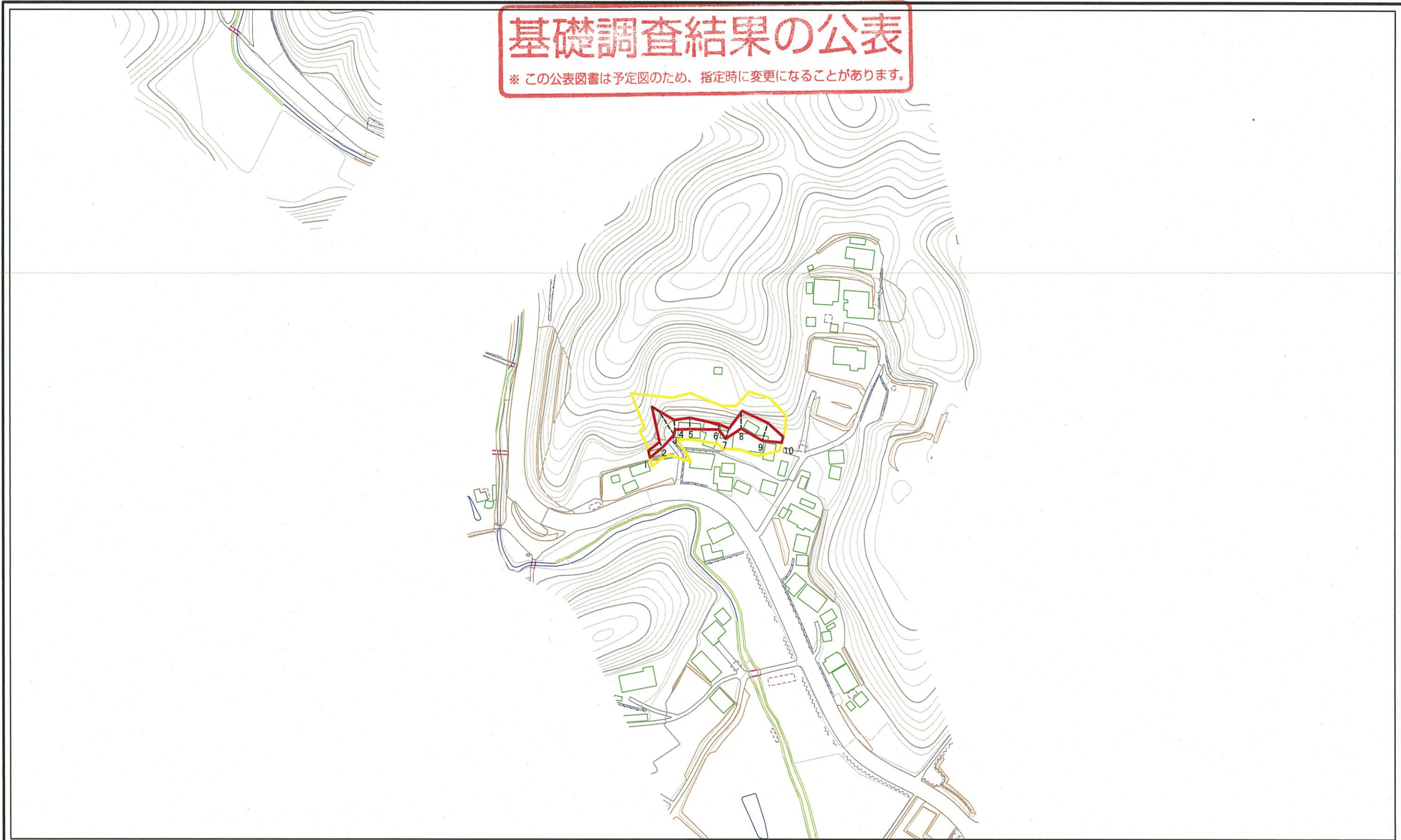
自然現象の種類	急傾斜地の崩壊
箇所番号	792
箇所名	漆平
所在地	福島県田村郡小野町大字皮籠石字漆平

この地図は、国土地理院の承認を得て、同院発行の数値地図200000(地図画像)及び電子地形図25000を複製したものである。(認証番号 平28情複、第251号)

土砂災害警戒区域等の指定の公示に係る図書(その2)

基礎調査結果の公表

※ この公表図書は予定図のため、指定時に変更になることがあります。



図中の数字は横断測線番号を示す

様式-2(急) 土砂災害警戒区域・土砂災害特別警戒区域図(その1)	土砂災害防止法施行令第二条の基準に該当する区域		 縮尺 1:2,500	自然現象の種類	急傾斜地の崩壊	箇所番号	792
	土砂災害防止法施行令第三条の基準に該当する区域			告示番号		箇所名	漆平
	それ以外の区域			告示年月日		所在地	福島県田村郡小野町大字皮籠石字漆平