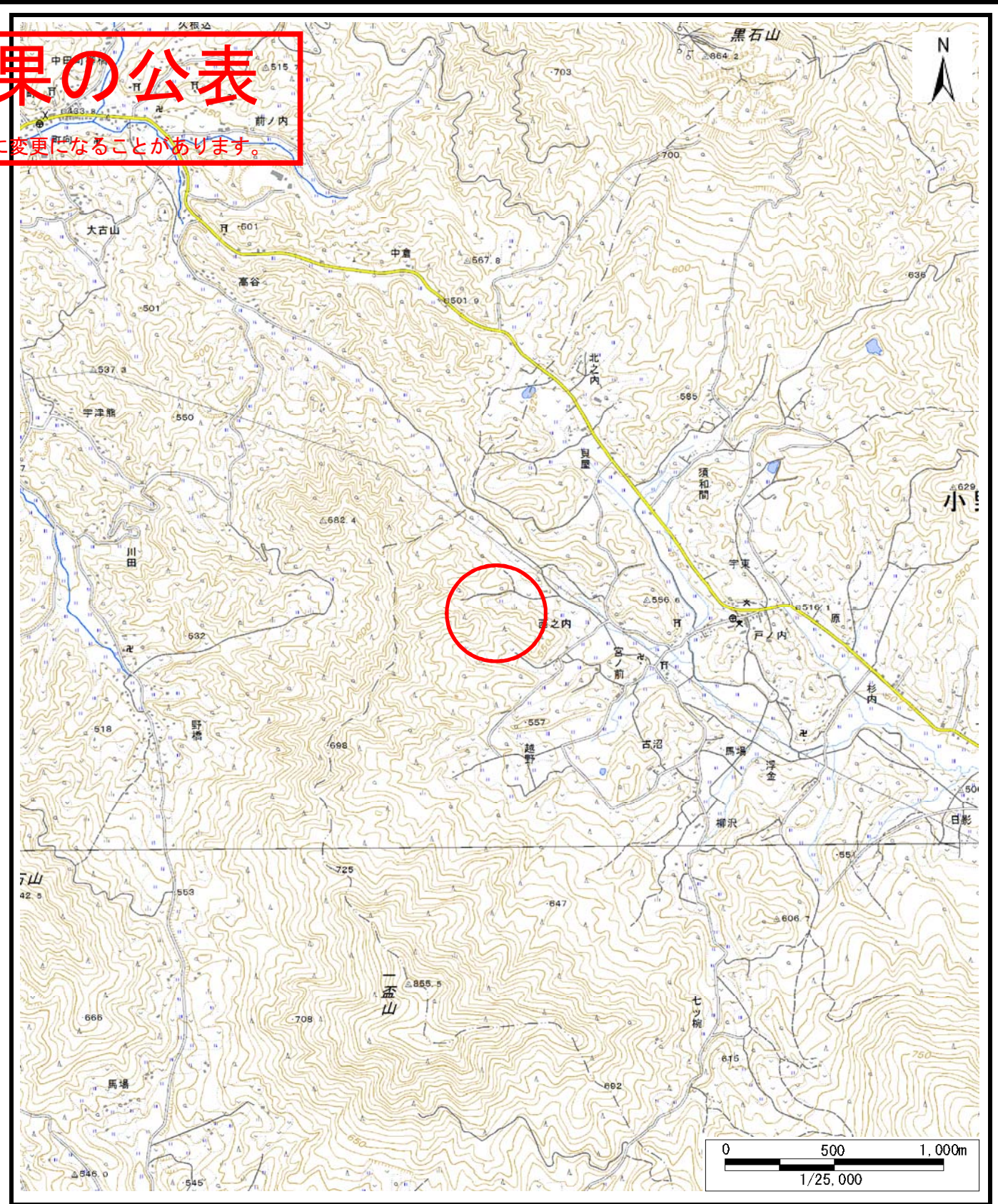
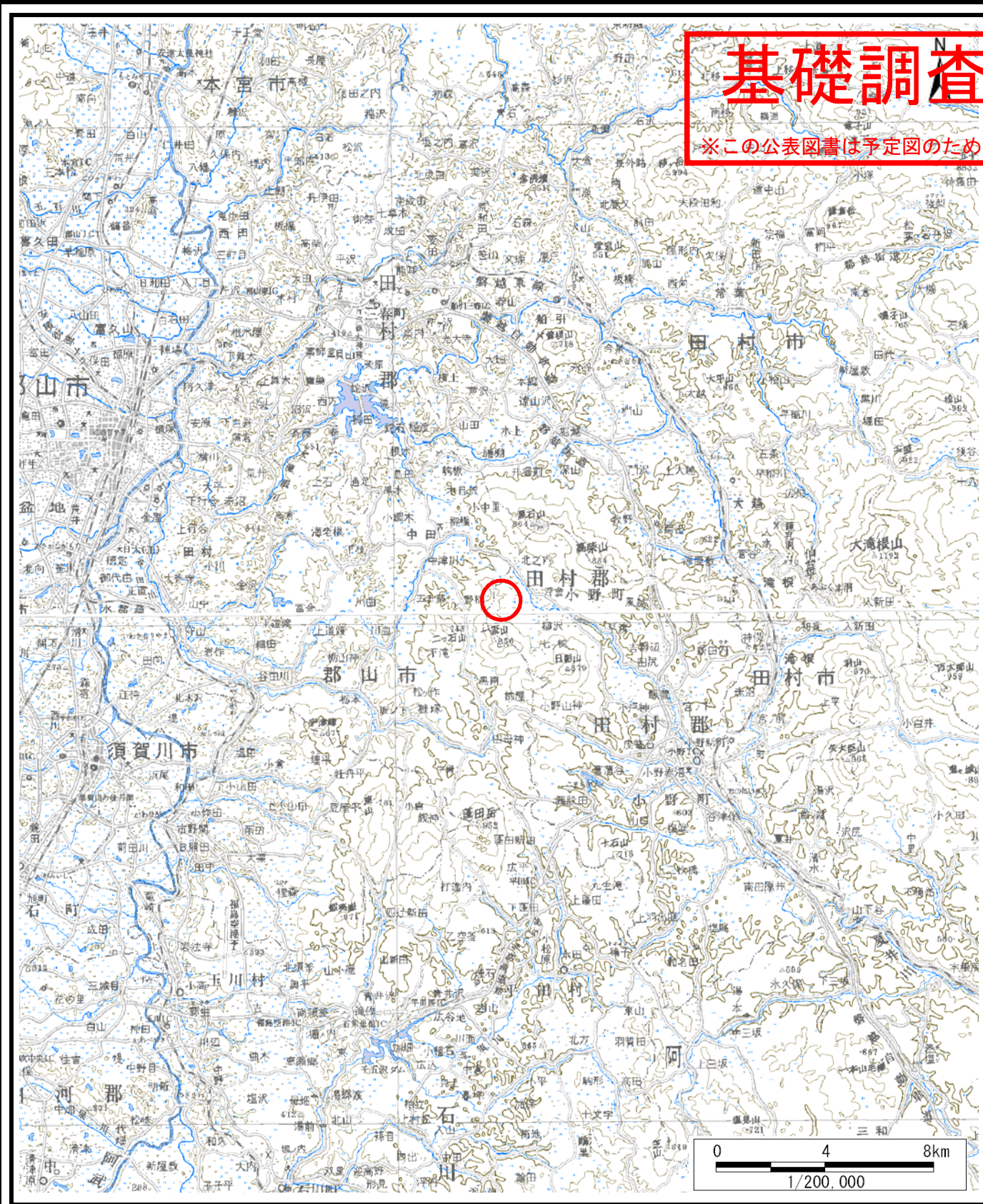


基礎調査結果の公表

※この公表図書は予定図のため、指定時に変更になることがあります。



様式-1 (土)
土砂災害警戒区域・土砂災害特別警戒区域 位置図

自然現象の種類	土石流
溪流番号	20522B0164
溪流名	西之内2
所在地	福島県田村郡小野町大字浮金字西ノ内

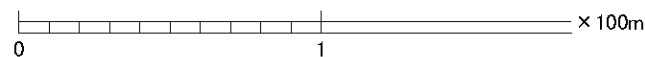
この地図は、国土地理院長の承認を得て、同院発行の数値地図200000（地図画像）及び電子地形図25000を複製したものである。（承認番号 平28情複、第252号）

基礎調査結果の公表

※この公表図書は予定図のため、指定時に変更になることがあります。



横断測線の区間	力の大きさのうち最大のもの(kN/m ²)	土石流の高さ(m)
①	18.93	0.82



様式-2(土)		土砂災害警戒区域 (土砂災害防止法施行令第二条の基準に該当する区域)	土砂災害特別警戒区域 (土砂災害防止法施行令第三条の基準に該当する区域)	土砂災害特別警戒区域以外 (上記以外の区域)	自然現象の種類	土石流	溪流番号	20522B0164
土砂災害警戒区域	土砂災害特別警戒区域	土砂災害特別警戒区域以外	土砂災害警戒区域	土砂災害特別警戒区域	告示番号		溪流名	西之内2
土砂災害警戒区域	土砂災害特別警戒区域	土砂災害特別警戒区域以外	土砂災害警戒区域	土砂災害特別警戒区域	告示年月日		所在地	福島県田村郡小野町大字浮金字西ノ内

縮尺
1:2,500