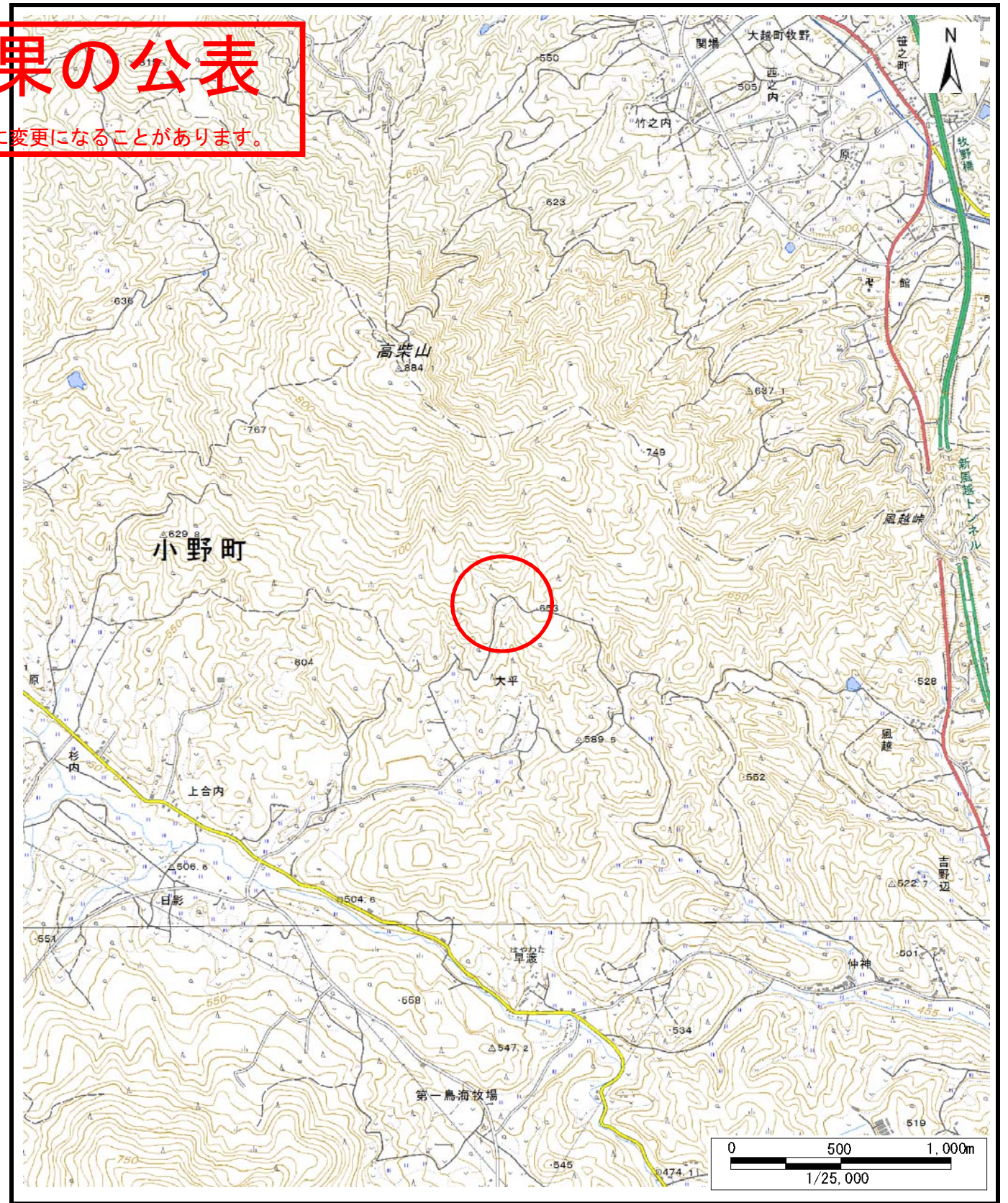
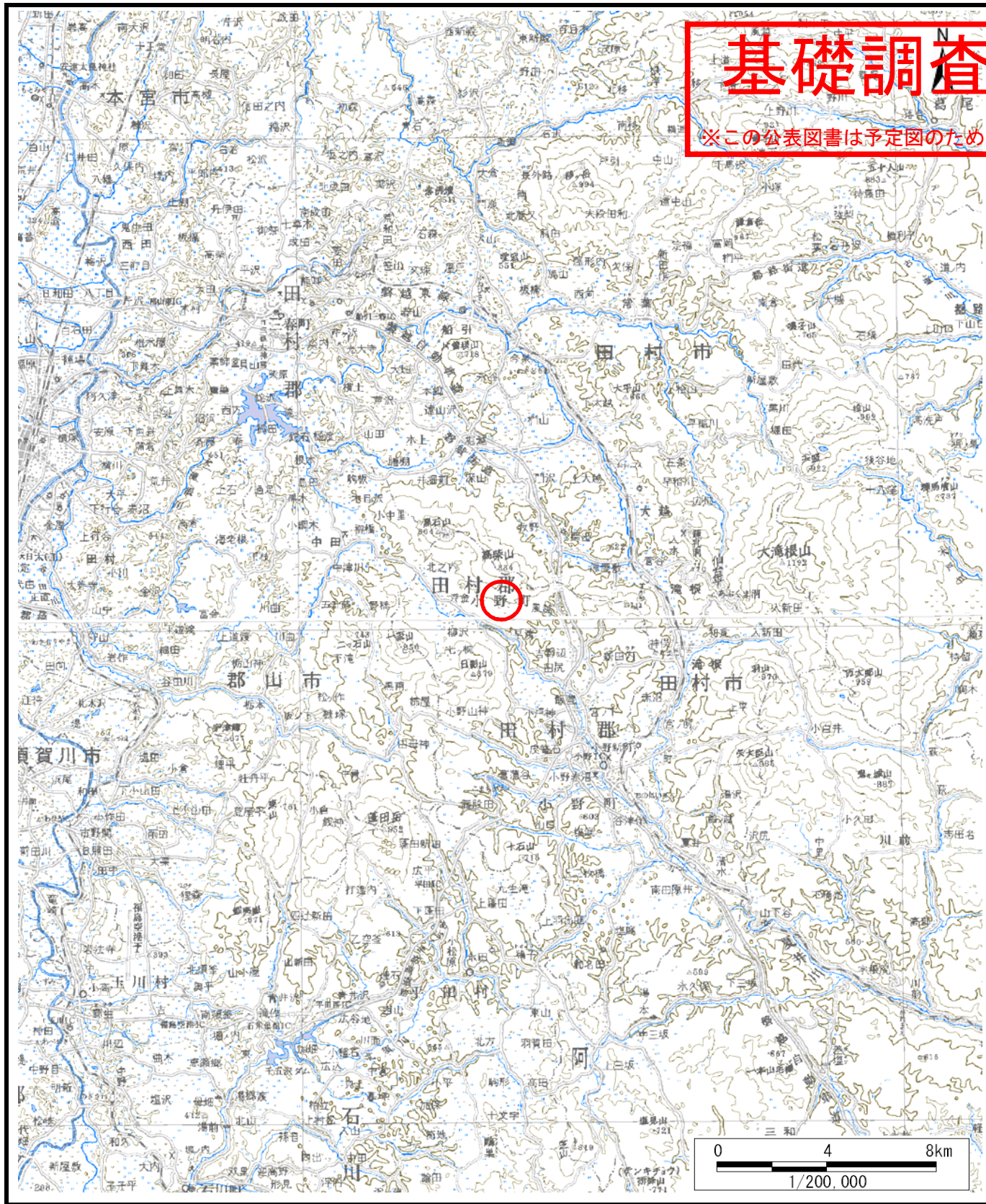


# 基礎調査結果の公表

※この公表図書は予定図のため、指定時に変更になることがあります。



様式-1 (土)

土砂災害警戒区域・土砂災害特別警戒区域 位置図

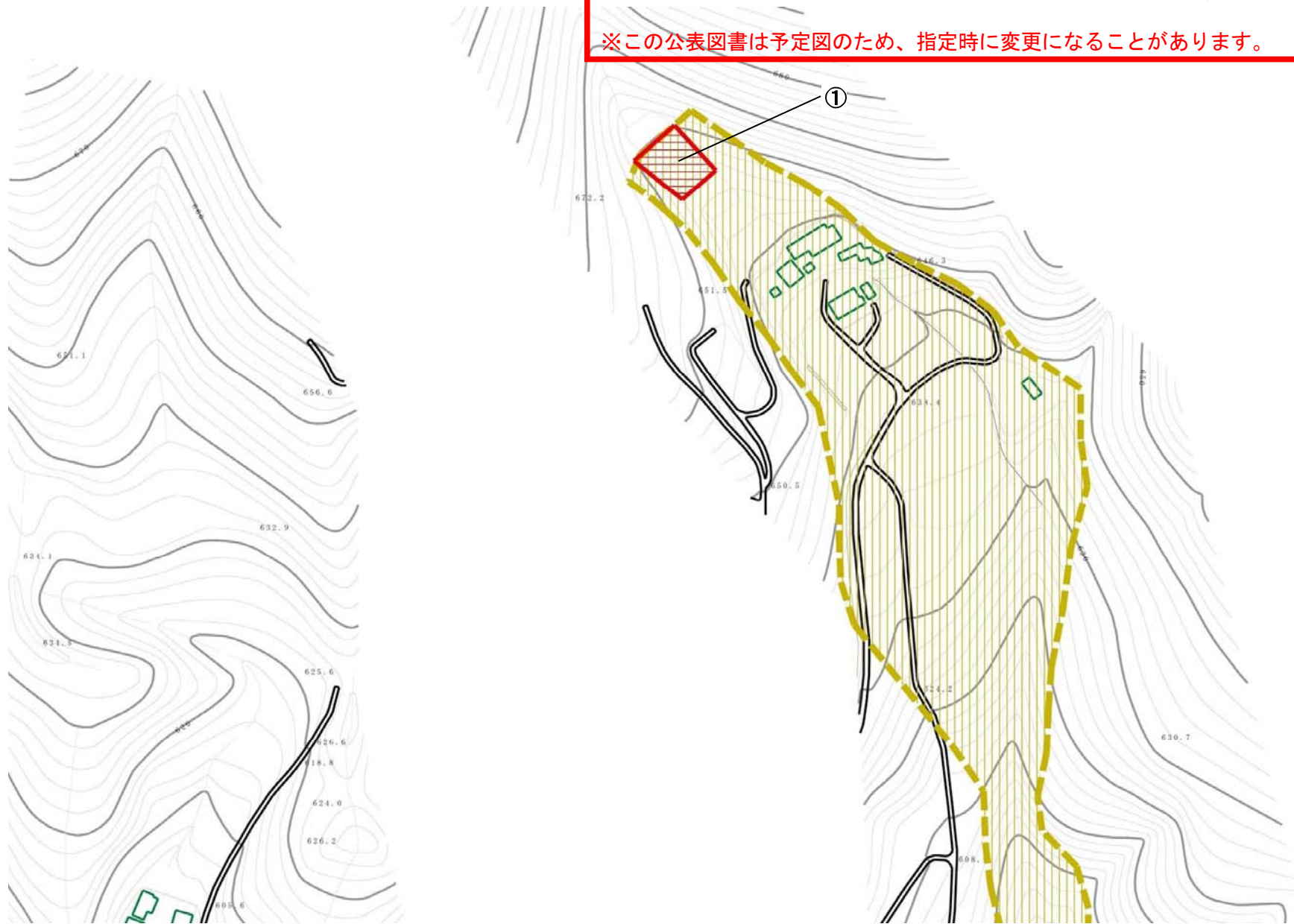
自然現象の種類	土石流
溪流番号	20522B0153
溪流名	大平4
所在地	福島県田村郡小野町大字吉野辺字宇野々ヒル

この地図は、国土地理院長の承認を得て、同院発行の数値地図20000（地図画像）及び電子地形図25000を複製したものである。（承認番号 平28情複、第252号）

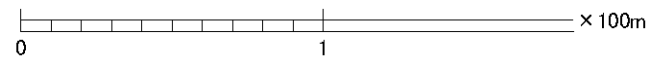


# 基礎調査結果の公表

※この公表図書は予定図のため、指定時に変更になることがあります。



横断測線の区間	力の大きさのうち最大のもの(kN/m <sup>2</sup> )	土石流の高さ(m)
①	14.47	0.50



様式-2(土) 土砂災害警戒区域・土砂災害特別警戒区域 区域図(1)	土砂災害警戒区域 (土砂災害防止法施行令第二条の基準に該当する区域)		N  縮尺 1:2,500	自然現象の種類	土石流	溪流番号	20522B0153
	土砂災害特別警戒区域 (土砂災害防止法施行令第三条の基準に該当する区域)			告示番号		溪流名	大平4
	土砂等の高さが1mを越え、その衝撃力が50kN/m <sup>2</sup> を超える区域 土砂等の高さが1mを越え、その衝撃力が50kN/m <sup>2</sup> を超えない区域 上記以外の区域	  		告示年月日		所在地	福島県田村郡小野町大字吉野辺字宇野々ヒル

# 基礎調査結果の公表

※この公表図書は予定図のため、指定時に変更になることがあります。



横断測線の区間	力の大きさのうち最大のもの(kN/m <sup>2</sup> )	土石流の高さ(m)
①	14.47	0.50

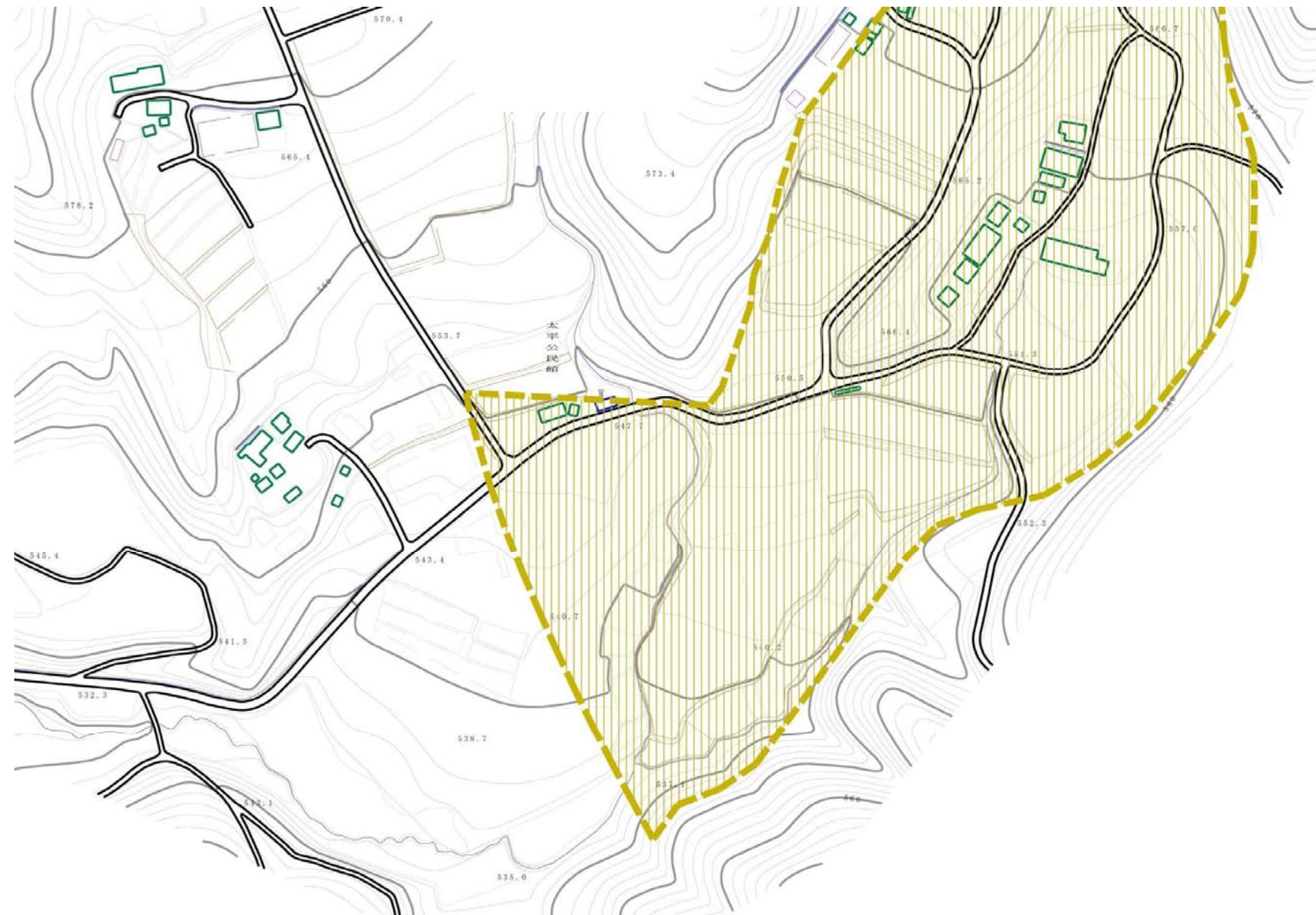


様式-2(土) 土砂災害警戒区域・土砂災害特別警戒区域 区域図(2)	土砂災害警戒区域 (土砂災害防止法施行令第二条の基準に該当する区域)		N  縮尺 1:2,500	自然現象の種類	土石流	溪流番号	20522B0153
	土砂災害特別警戒区域 (土砂災害防止法施行令第三条の基準に該当する区域)			告示番号		溪流名	大平4
	土砂等の高さが1mを越え、その衝撃力が50kN/m <sup>2</sup> を超える区域 土砂等の高さが1mを越え、その衝撃力が50kN/m <sup>2</sup> を超えない区域 上記以外の区域	  		告示年月日		所在地	福島県田村郡小野町大字吉野辺字宇野々ヒル

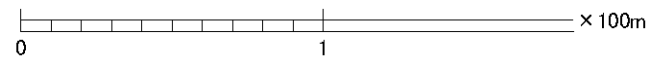


# 基礎調査結果の公表

※この公表図書は予定図のため、指定時に変更になることがあります。



横断測線の区間	力の大きさのうち最大のもの(kN/m <sup>2</sup> )	土石流の高さ(m)
①	14.47	0.50



様式-2(土) 土砂災害警戒区域・土砂災害特別警戒区域図(3)	土砂災害警戒区域 (土砂災害防止法施行令第二条の基準に該当する区域)		N 縮尺 1:2,500	自然現象の種類	土石流	溪流番号	20522B0153
	土砂災害特別警戒区域 (土砂災害防止法施行令第三条の基準に該当する区域)			告示番号		溪流名	大平4
	上記以外の区域			告示年月日		所在地	福島県田村郡小野町大字吉野辺字宇野々ヒル