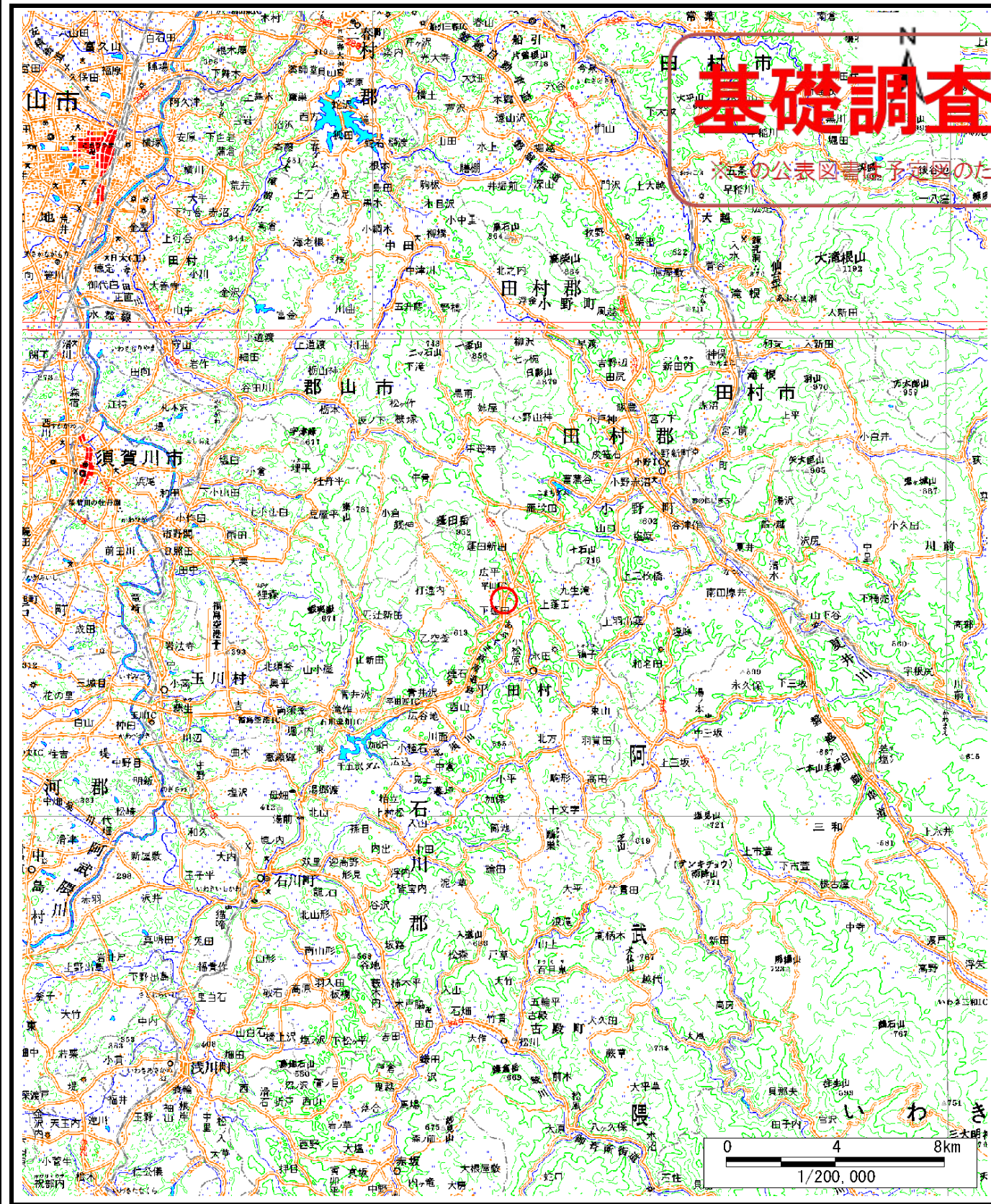
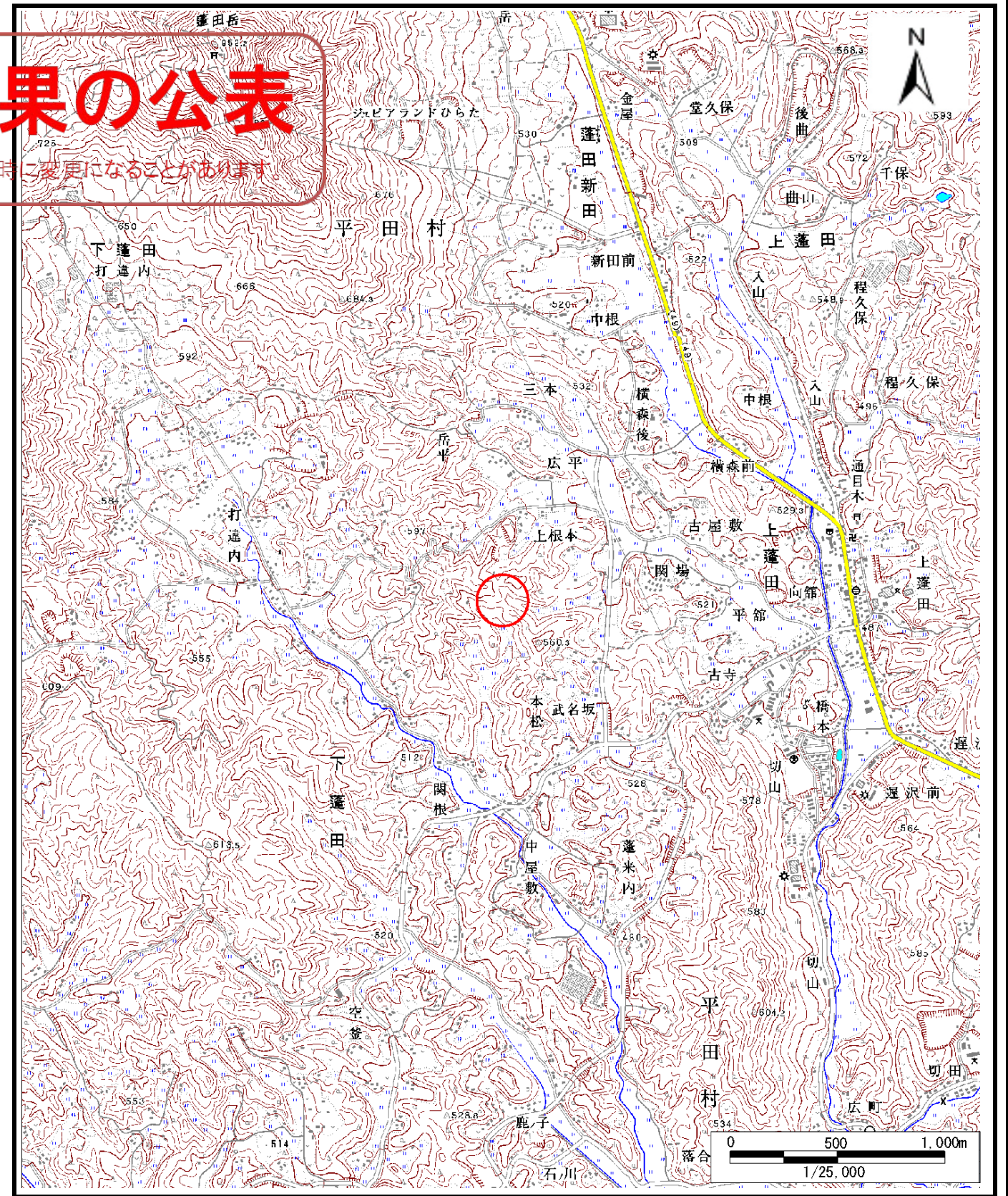


基礎調査結果の公表

※この公表図書は予定図のため、指定時に変更になることがあります



(S=1:200,000)



(S=1:25,000)

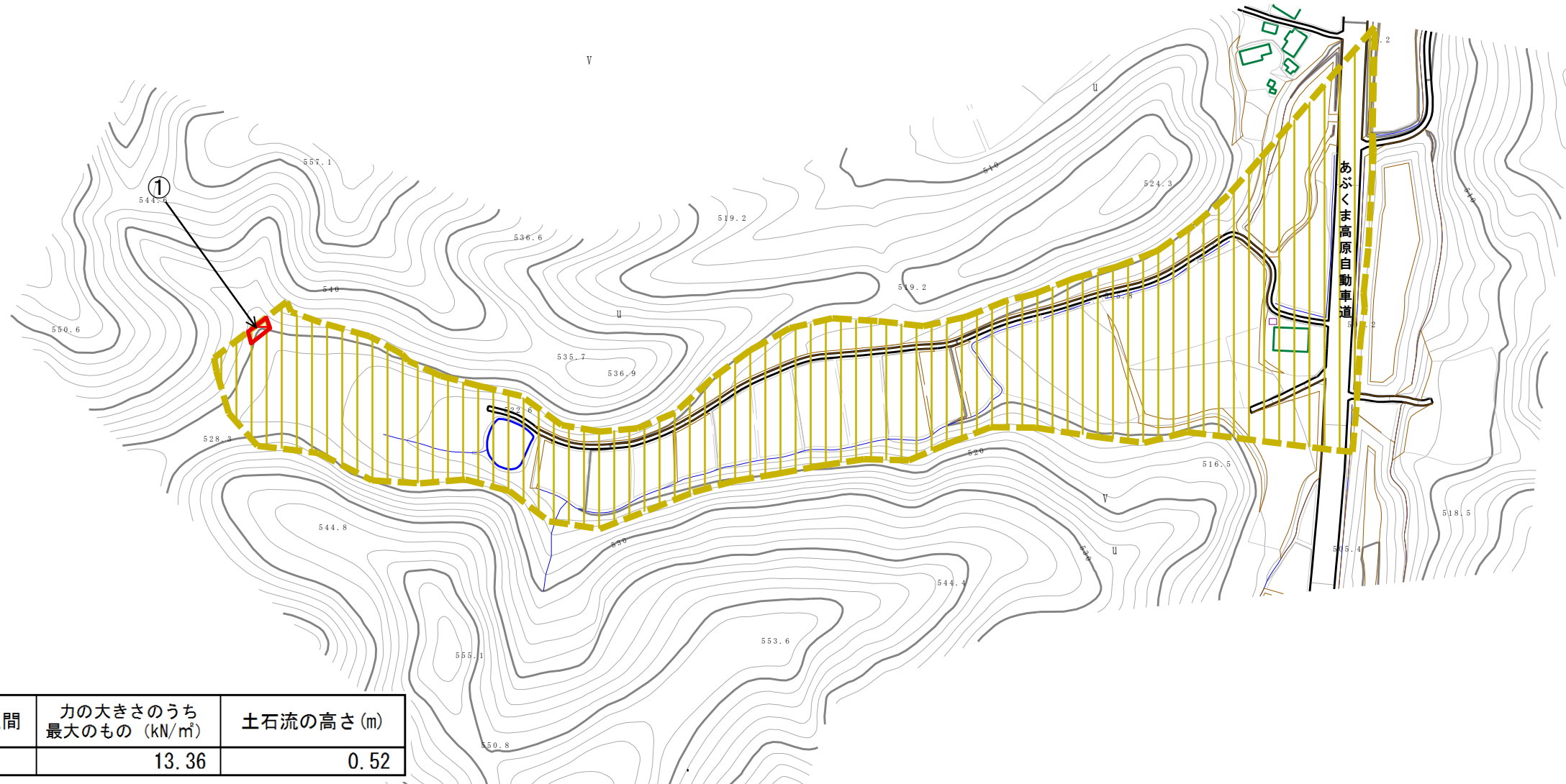
様式-1 (土)
土砂災害警戒区域・土砂災害特別警戒区域
位置図

| | |
|---------|--------------------|
| 自然現象の種類 | 土石流 |
| 溪流番号 | 20503B0055 |
| 溪流名 | 上根本 |
| 所在地 | 福島県石川郡平田村大字上蓬田字上根本 |

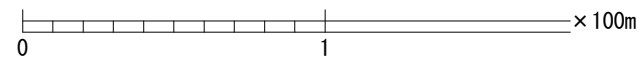
この地図は、国土地理院長の承認を得て、同院発行の数値地図200000（地図画像）及び電子地形図25000を複製したものである。（承認番号 平28情複、第253号）

基礎調査結果の公表

※この公表図書は予定図のため、指定時に変更になることがあります。



| 横断測線の区間 | 力の大きさのうち最大のもの (kN/m ²) | 土石流の高さ (m) |
|---------|------------------------------------|------------|
| ① | 13.36 | 0.52 |



様式-2 (土)

土砂災害警戒区域・土砂災害特別警戒区域
区域図

土砂災害警戒区域
(土砂災害防止法施行令第二条の基準に該当する区域)



土砂災害特別警戒区域
(土砂災害防止法施行令第三条の基準に該当する区域)



縮尺
1:2,500

自然現象
の種類

土石流

告示番号

告示年月日

溪流番号

20503B0055

溪流名

上根本

所在地

福島県石川郡平田村大字
上蓬田字上根本