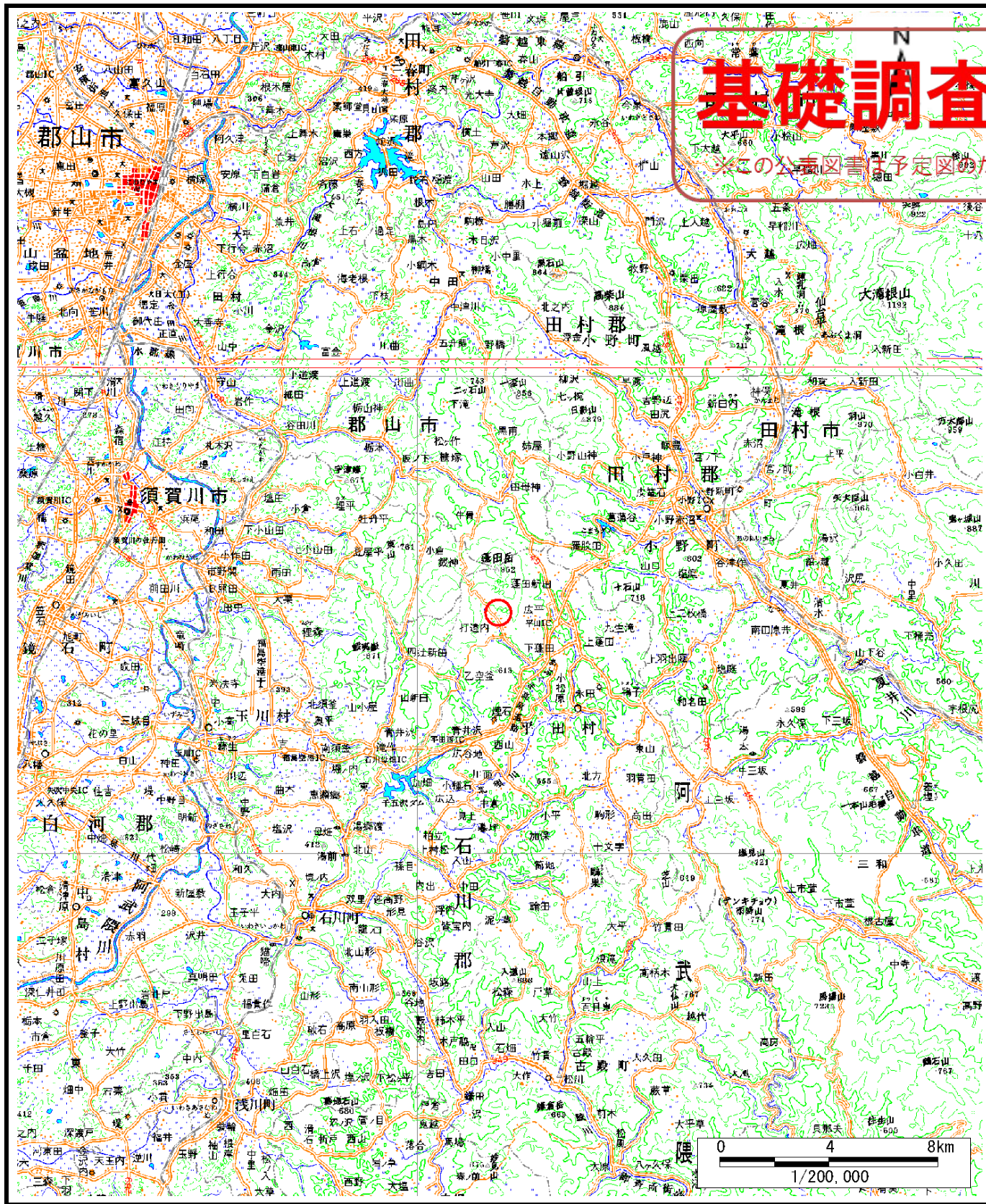
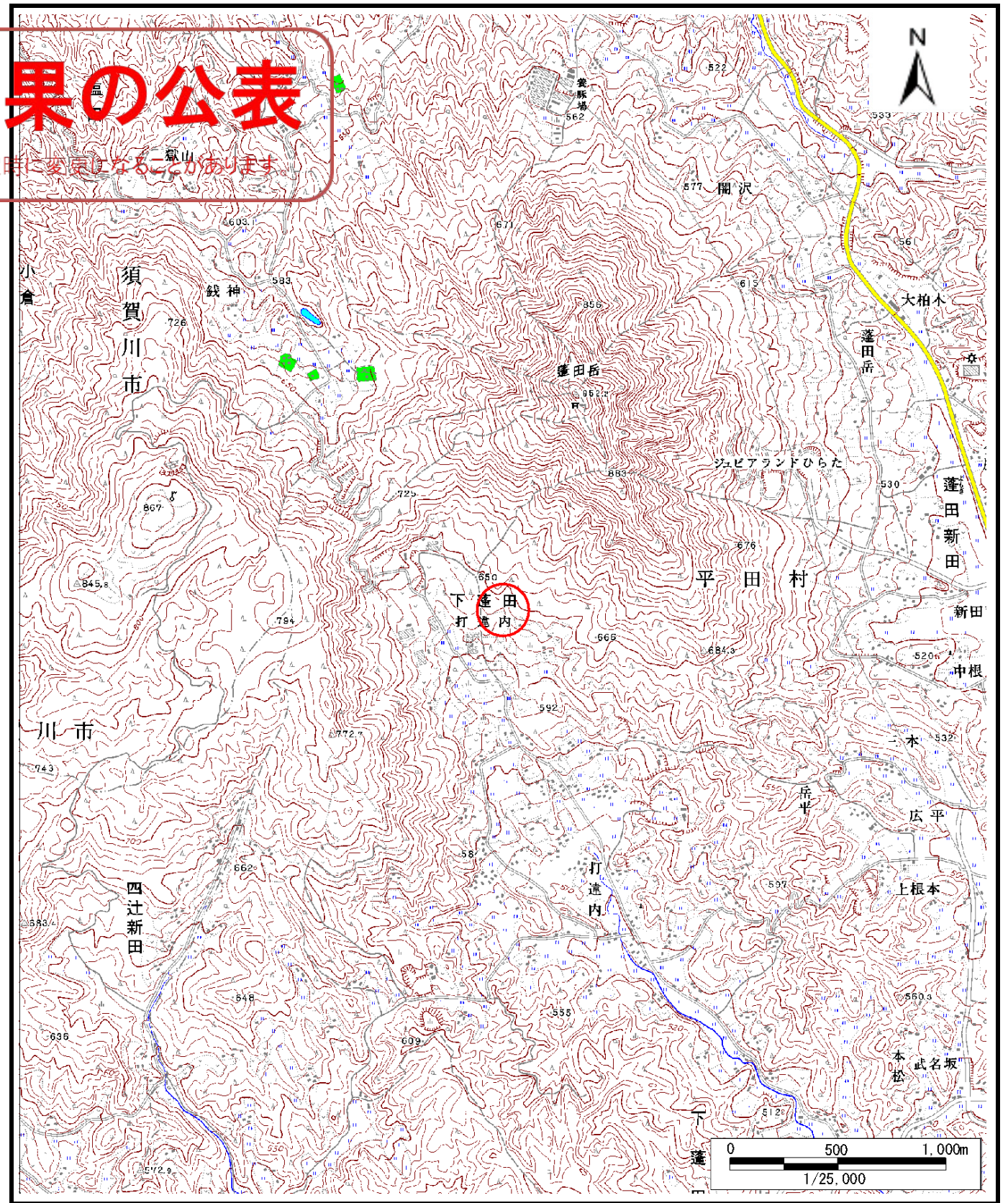


# 基礎調査結果の公表

※この図書は予定図のため、指定時に変更になることがあります



(S=1:200,000)



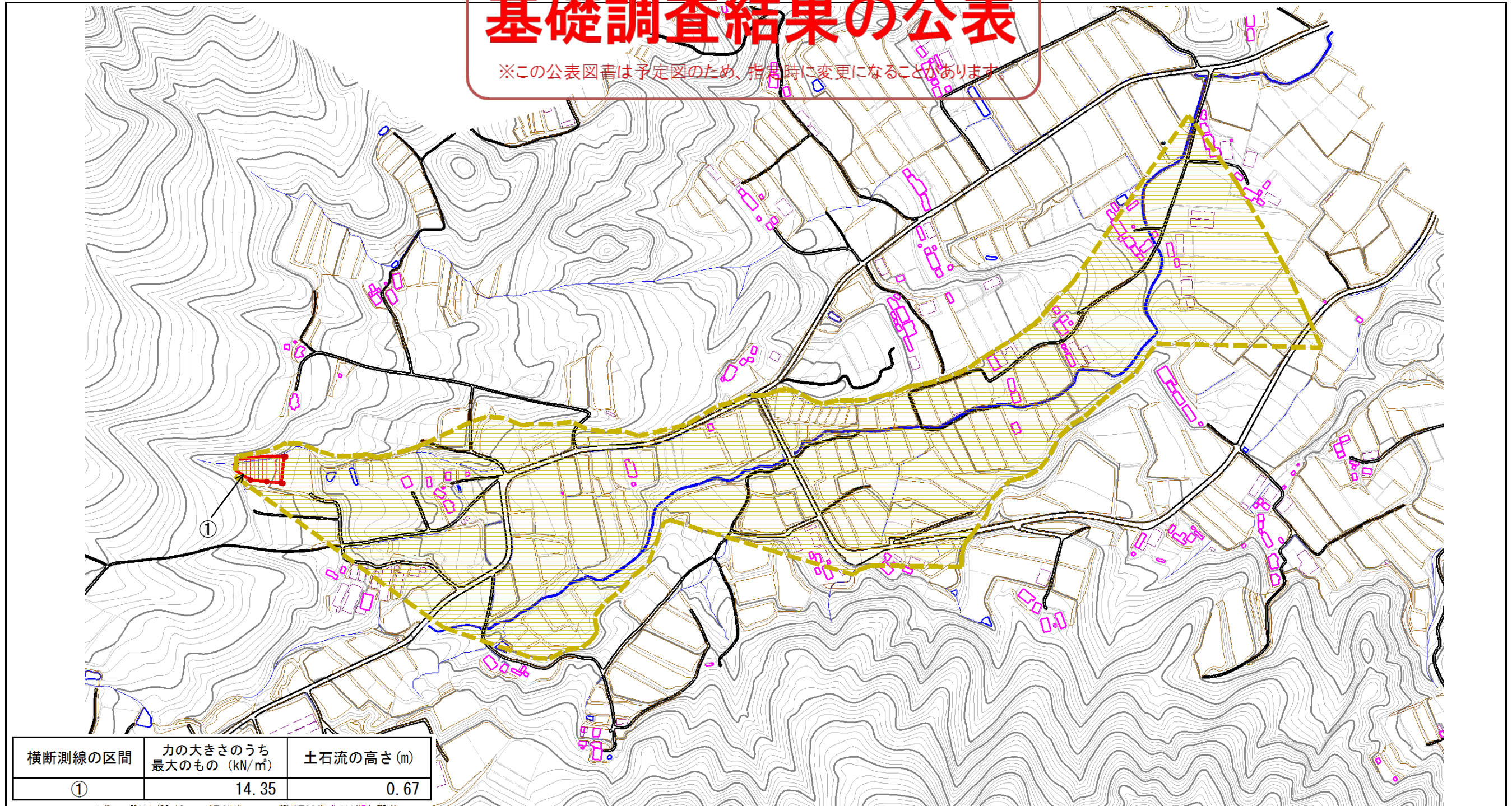
(S=1:25,000)

様式-1 (土)  
土砂災害警戒区域・土砂災害特別警戒区域  
位置図

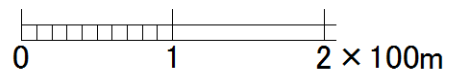
自然現象の種類	土石流
溪流番号	20503B0043
溪流名	打違内11
所在地	福島県石川郡平田村大字下蓬田字打違内

# 基礎調査結果の公表

※この公表図書は予定図のため、指図時に変更になることがあります。



横断測線の区間	力の大きさのうち最大のもの (kN/m <sup>2</sup> )	土石流の高さ (m)
①	14.35	0.67



様式-2(土) 土砂災害警戒区域・土砂災害特別警戒区域 区域図	土砂災害警戒区域 (土砂災害防止法施行令第二条の基準に該当する区域)		自然現象の種類 土石流 渓流番号 20503B0043	
	土砂災害特別警戒区域 (土砂災害防止法施行令第三条の基準に該当する区域)	土石流の高さが1mを超え、 その衝撃力が50kN/m <sup>2</sup> を超える区域 		告示番号 打違内11
	土石流の高さが1mを超え、 その衝撃力が50kN/m <sup>2</sup> を超えない区域 上記以外の区域 	告示年月日 所在地 福島県石川郡平田村 大字下蓬田字打違内		
縮尺 1:5,000			告示年月日	