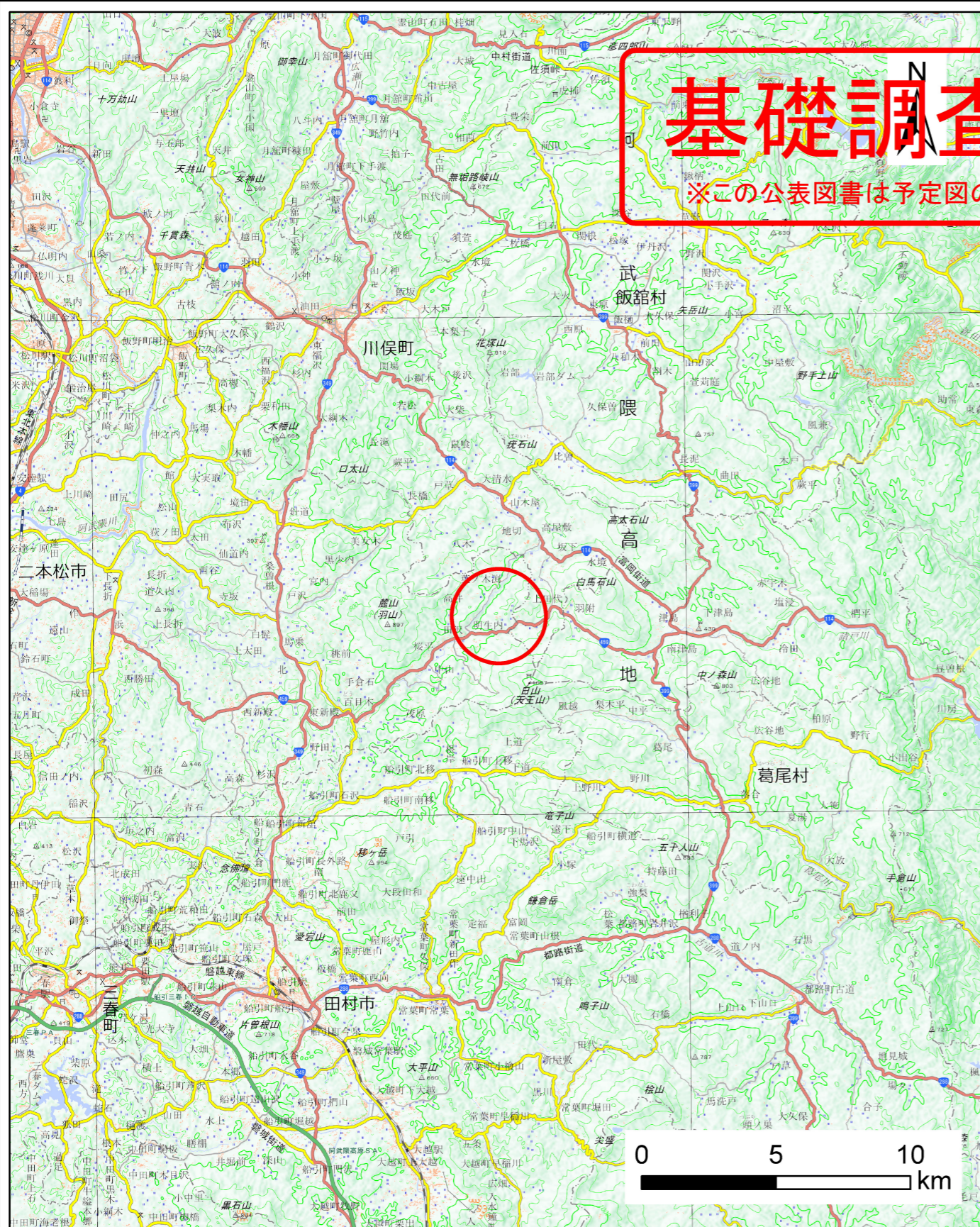
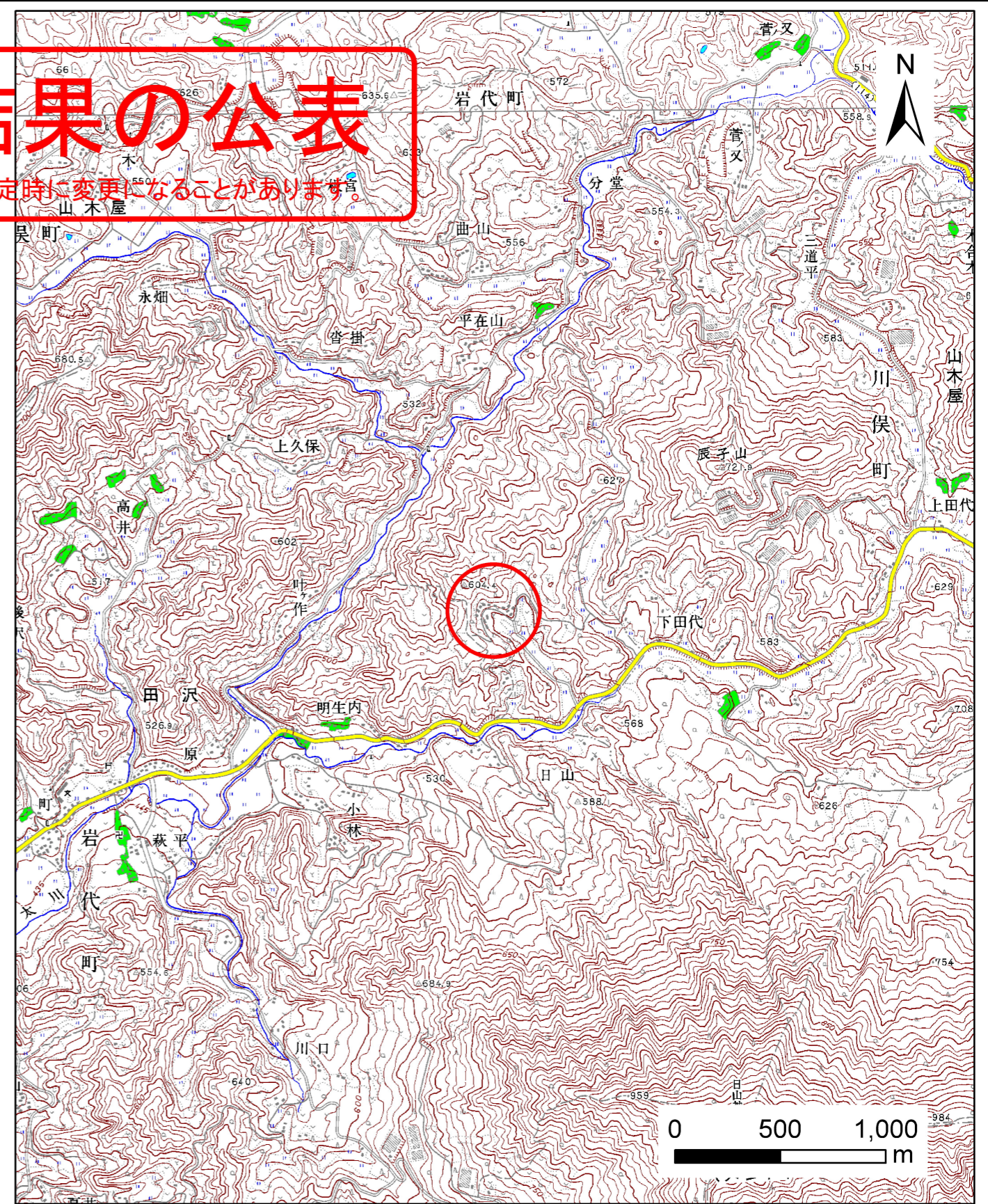


基礎調査結果の公表

※この公表図書は予定図のため、指定時に変更になることがあります。



(1/200,000)



(1/25,000)

様式-1(急)

土砂災害警戒区域・土砂災害特別警戒区域 位置図

自然現象の種類

急傾斜地の崩壊

箇所番号

418

箇所名

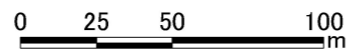
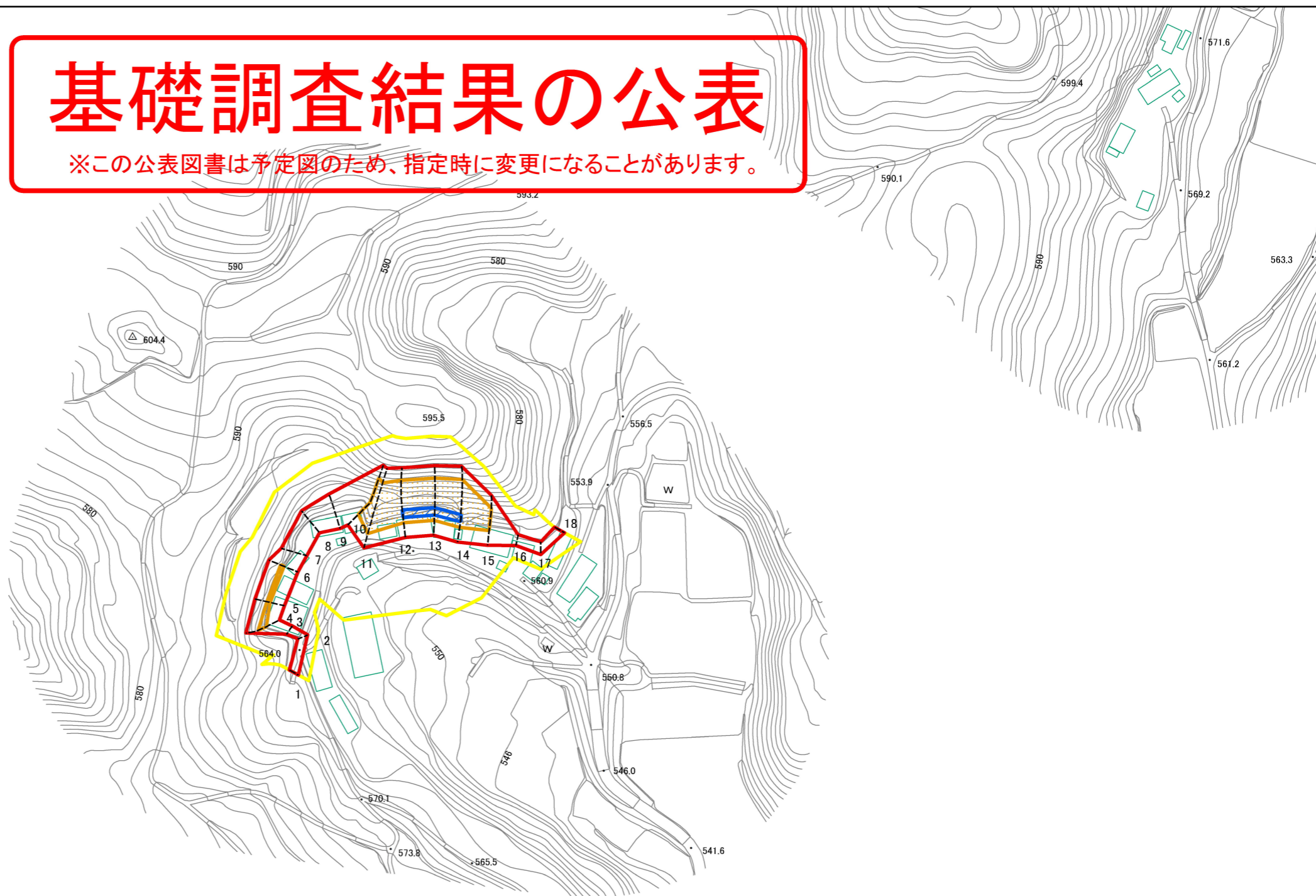
大森

所在地

福島県二本松市田沢字大森

基礎調査結果の公表

※この公表図書は予定図のため、指定時に変更になることがあります。



図中の数字は横断測線番号を示す

様式-2(急)
土砂災害警戒区域・土砂災害特別警戒区域
区域図(その1)

土砂災害警戒区域 (土砂災害防止法施行令第二条の基準に該当する区域)		N 縮尺 1:2,500
土砂災害特別警戒区域(土砂災害防止法施行令第三条の基準に該当する区域)		
斜面の崩壊による土石等の衝撃力が100kN/m ² を超える区域		
斜面の崩壊による土石等の堆積の高さが3mを超える区域		
上記以外の区域		

自然現象の種類	急傾斜地の崩壊	箇所番号	418
告示番号		箇所名	大森
告示年月日		所在地	福島県二本松市田沢字大森