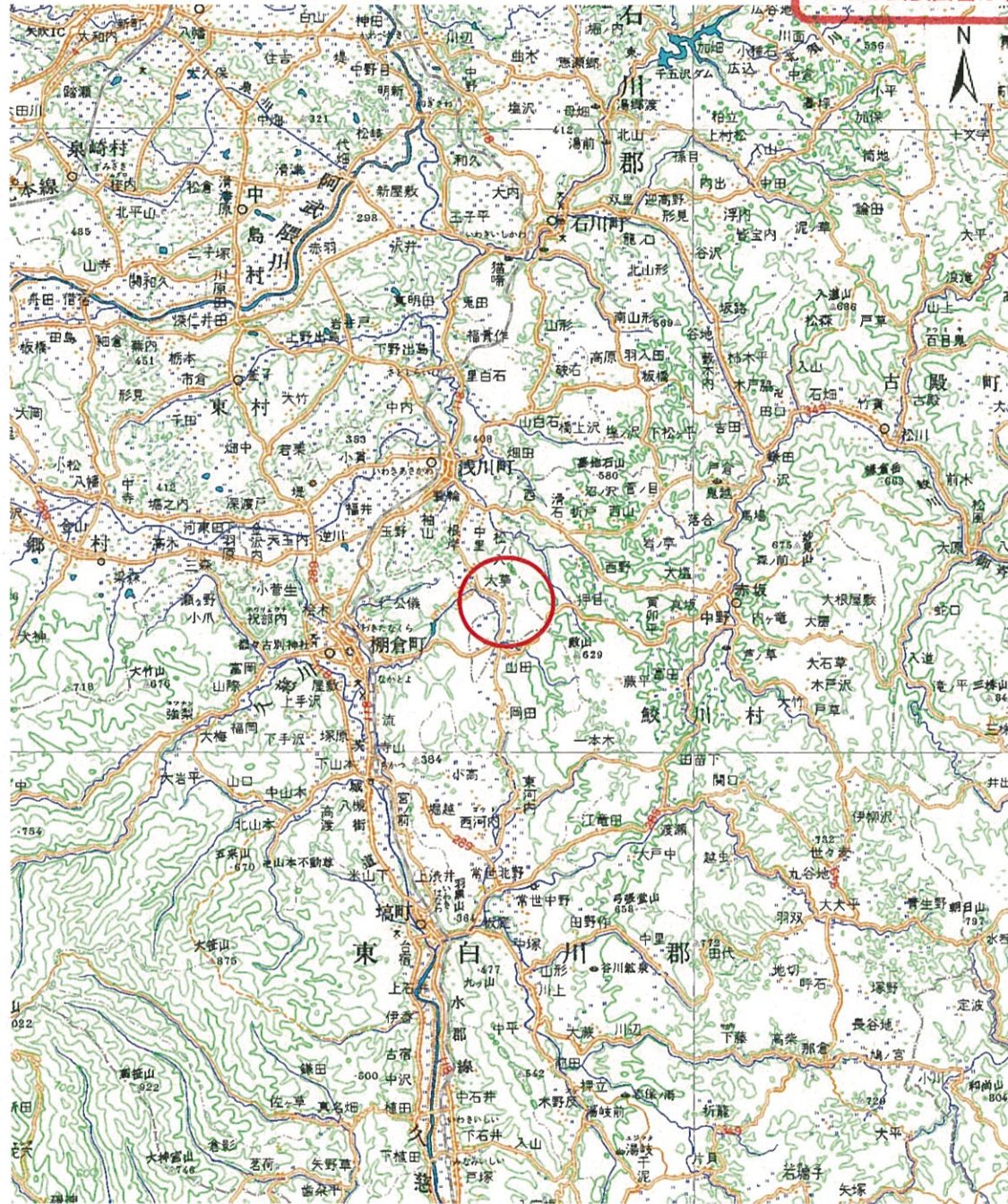


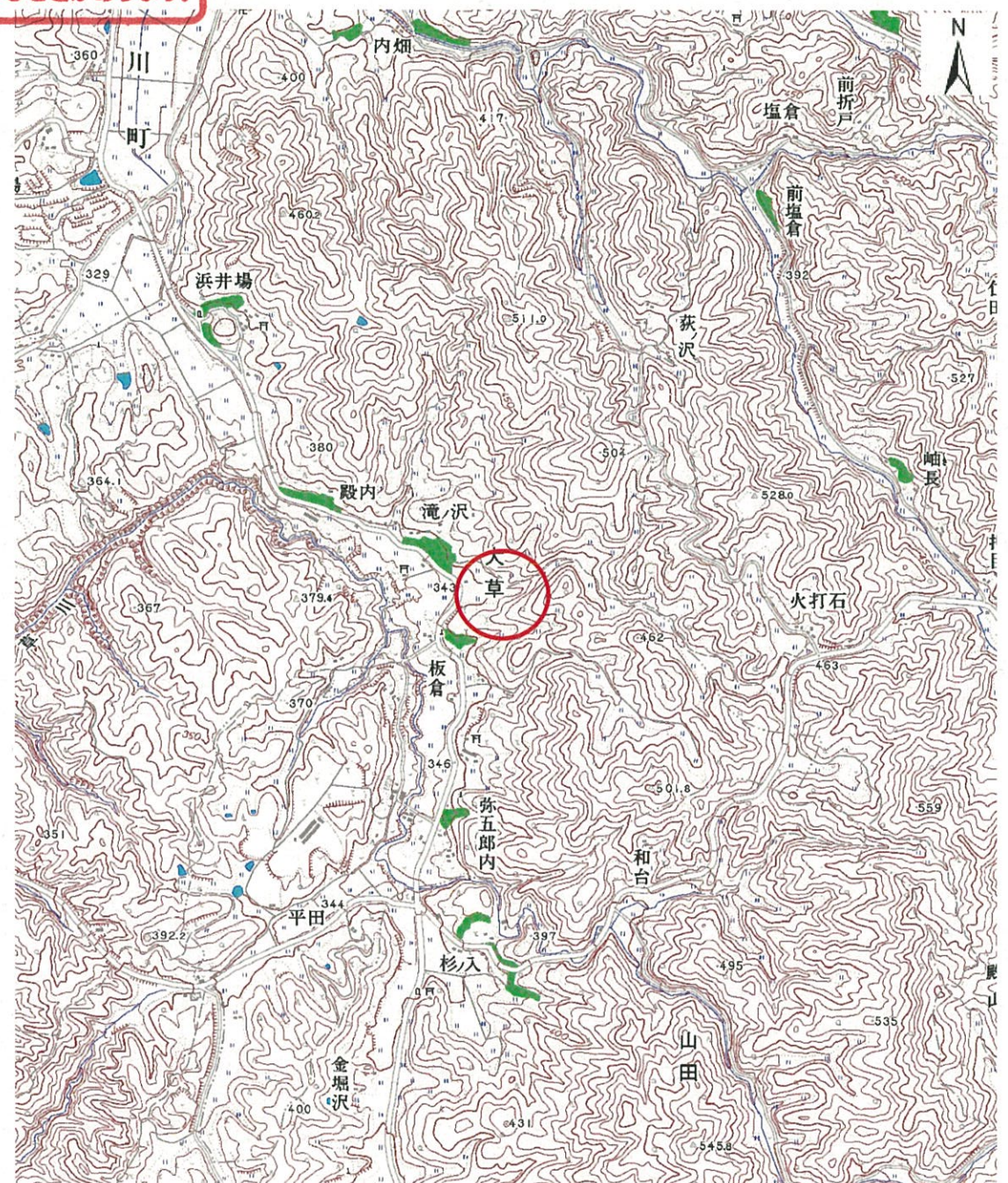
# 基礎調査結果の公表

※ この公表図書は予定図のため、指定時に変更になることがあります。



0 2.5 5 km

(1/200,000)



0 500 1,000 m

(1/25,000)

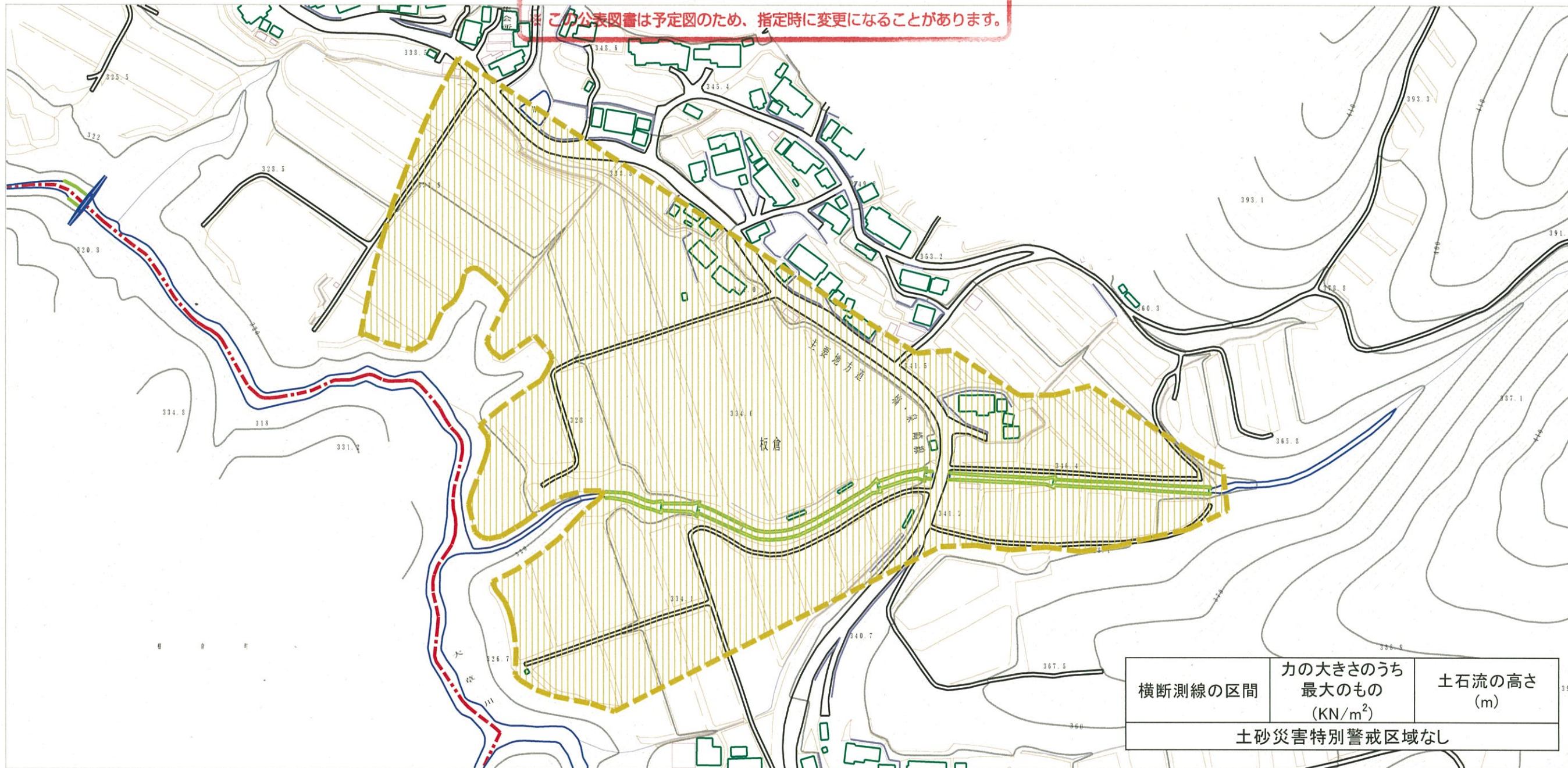
様式-1 (土)  
土砂災害警戒区域・土砂災害特別警戒区域 位置図

自然現象の種類	土石流
溪流番号	20504B0026-1
溪流名	岡ノ内-1
所在地	福島県石川郡浅川町大字大草字岡野内

この地図は、国土地理院長の承認を得て、同院発行の数値地図20000(地図画像)及び電子地形図25000を複製したものである。(承認番号 平28情複、第251号)

# 基礎調査結果の公表

※この公表図書は予定図のため、指定時に変更になることがあります。



様式-2 (土)

土砂災害警戒区域・土砂災害特別警戒区域  
区域図

土砂災害防止法施行令第二条の基準に該当する区域

- 土石流の高さが1mを超える場合、土石等の移動による力が50kN/m<sup>2</sup>を超える区域
- 土石流の高さが1mを超える場合、土石等の移動による力が50kN/m<sup>2</sup>以下の区域
- それ以外の区域



縮尺  
1:2,500

自然現象の種類	土石流	溪流番号	20504B0026-1
告示番号		溪流名	岡ノ内-1
告示年月日		所在地	福島県石川郡浅川町 大字大草字岡野内