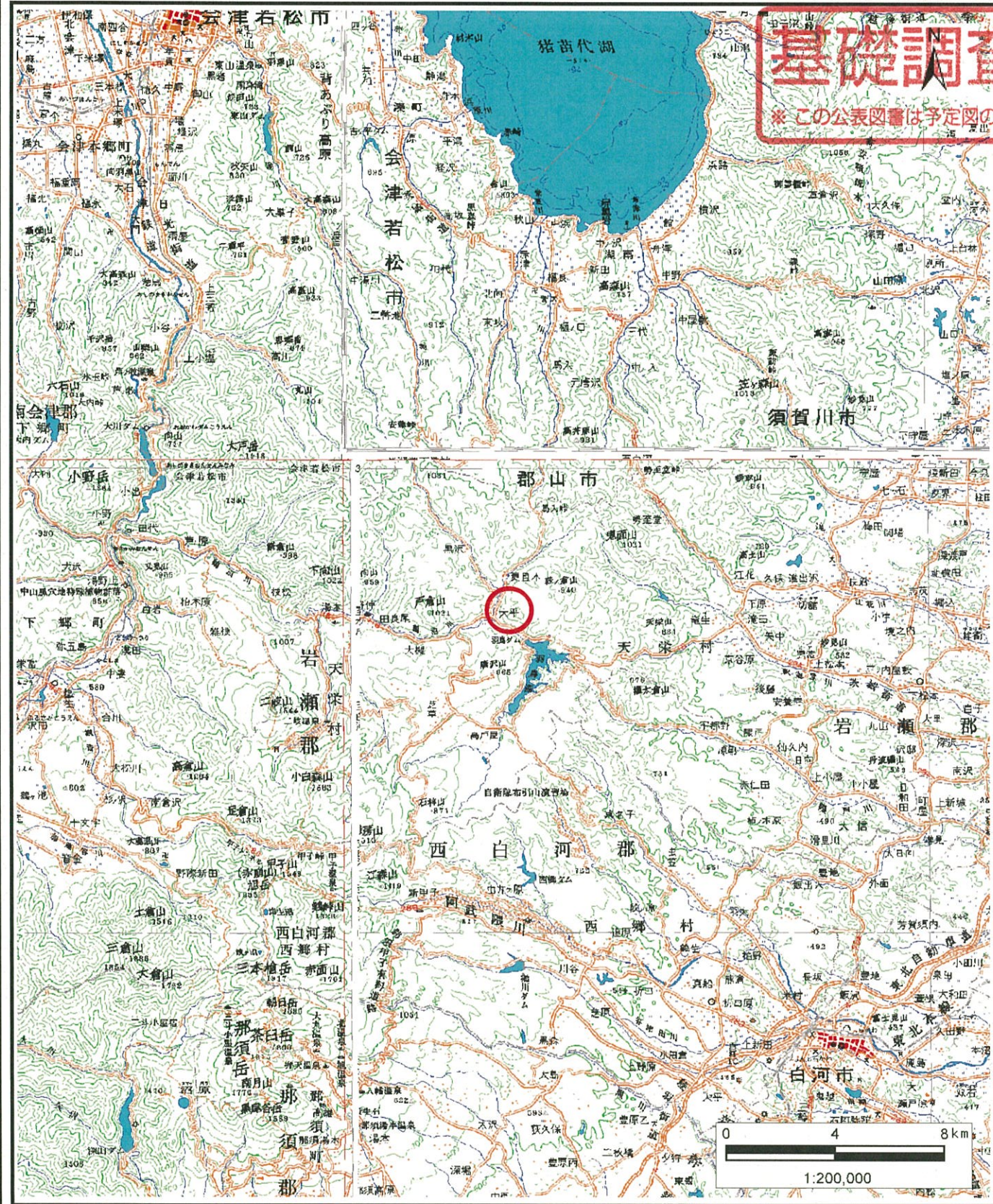
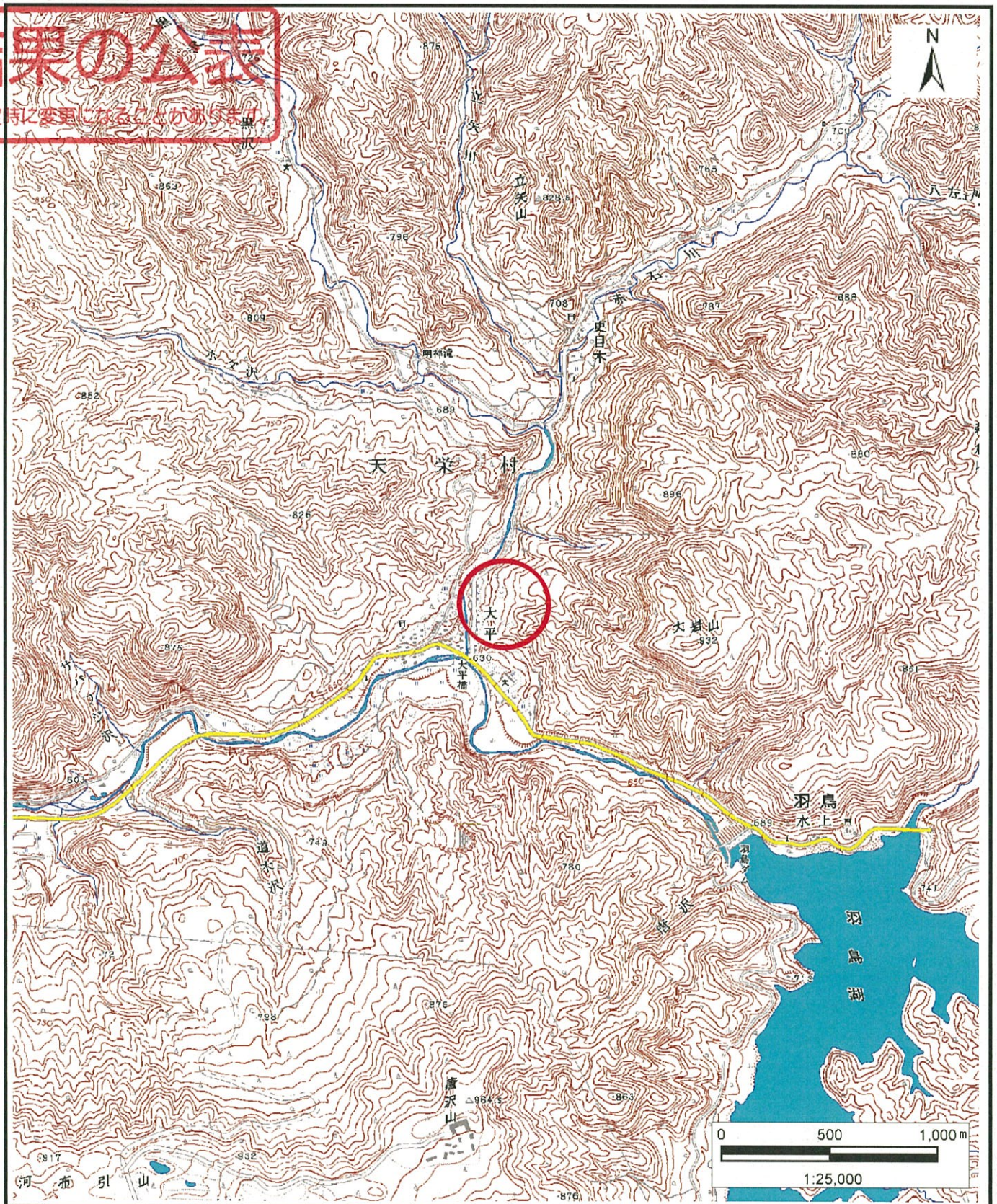


土砂災害警戒区域等の指定の公示に係る図書 (その1)



基礎調査結果の公表
 ※この公表図書は予定図のため、指定時に変更になることがあります。



様式-1 (土)
 土砂災害警戒区域・土砂災害特別警戒区域 位置図

| | |
|---------|-------------------|
| 自然現象の種類 | 土石流 |
| 溪流番号 | 20344B0048 |
| 溪流名 | 鹿野 |
| 所在地 | 福島県岩瀬郡天栄村大字田良尾字鹿野 |

この地図は、国土院院長の承認を得て、同院発行の数値地図200000(地図画像)及び電子地形図25000を複製したものである。(承認番号 平28情復、第250号)

基礎調査結果の公表

※ この公表図書は予定図のため、指定時に変更になることがあります。



| 横断測線の区間 | 力の大きさのうち最大のもの(kN/m ²) | 土石流の高さ(m) |
|---------|-----------------------------------|-----------|
| ① | 18.94 | 0.56 |

様式-2 (土)
土砂災害警戒区域・土砂災害特別警戒区域
区域図

| | |
|-------------------------|--|
| 土砂災害防止法施行令第二条の基準に該当する区域 | |
| 土砂災害防止法施行令第三条の基準に該当する区域 | |
| その他の区域 | |

縮尺
1:2,500

| | | | |
|---------|-----|------|-----------------------|
| 自然現象の種類 | 土石流 | 溪流番号 | 20344B0048 |
| 告示番号 | | 溪流名 | 鹿野 |
| 告示年月日 | | 所在地 | 福島県岩瀬郡天栄村 大字田良尾字鹿野 |