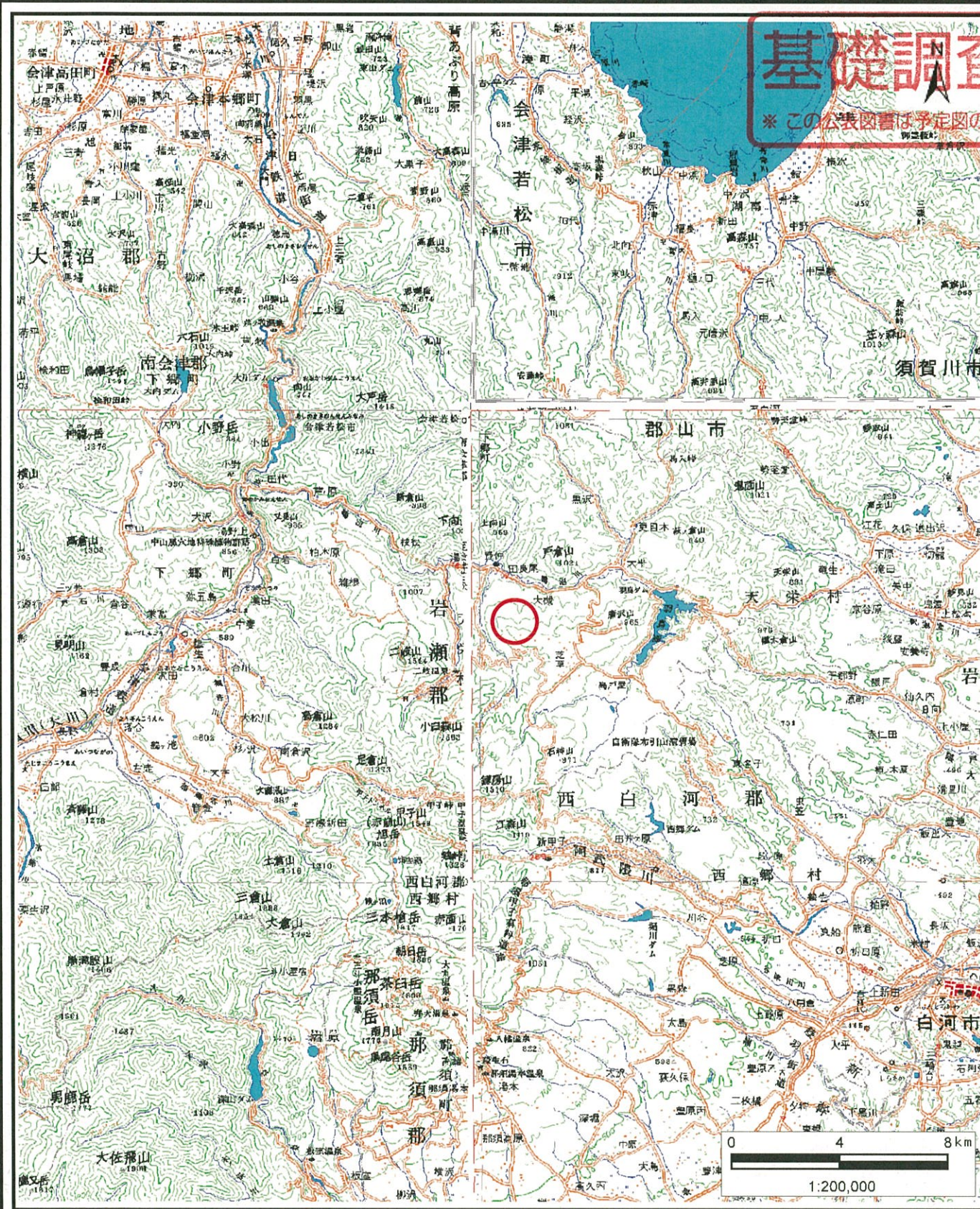


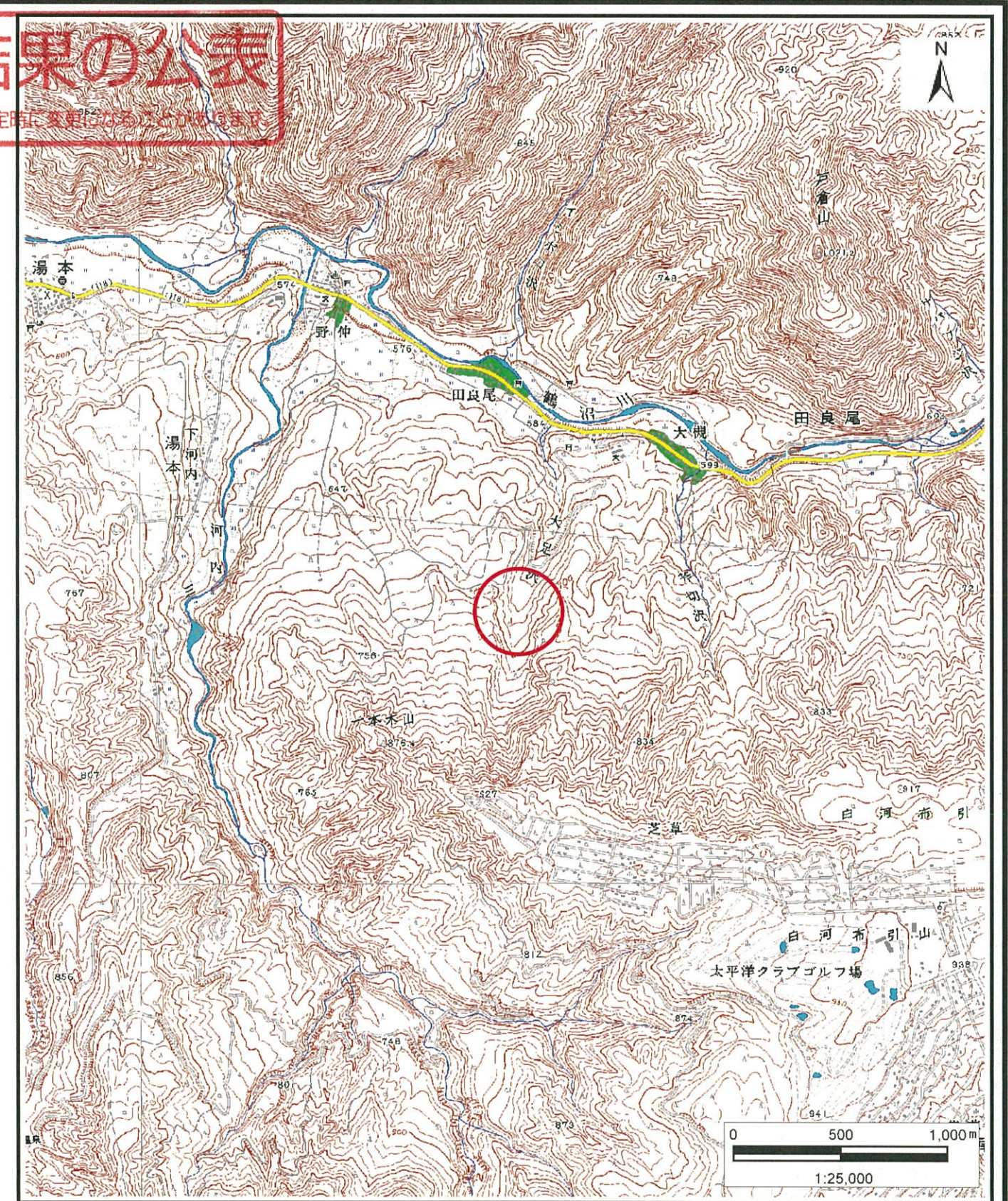
土砂災害警戒区域等の指定の公示に係る図書 (その1)

基礎調査結果の公表

* この公表図書は予定図のため、指定時に変更になることがあります。



(1/200,000)



(1/25,000)

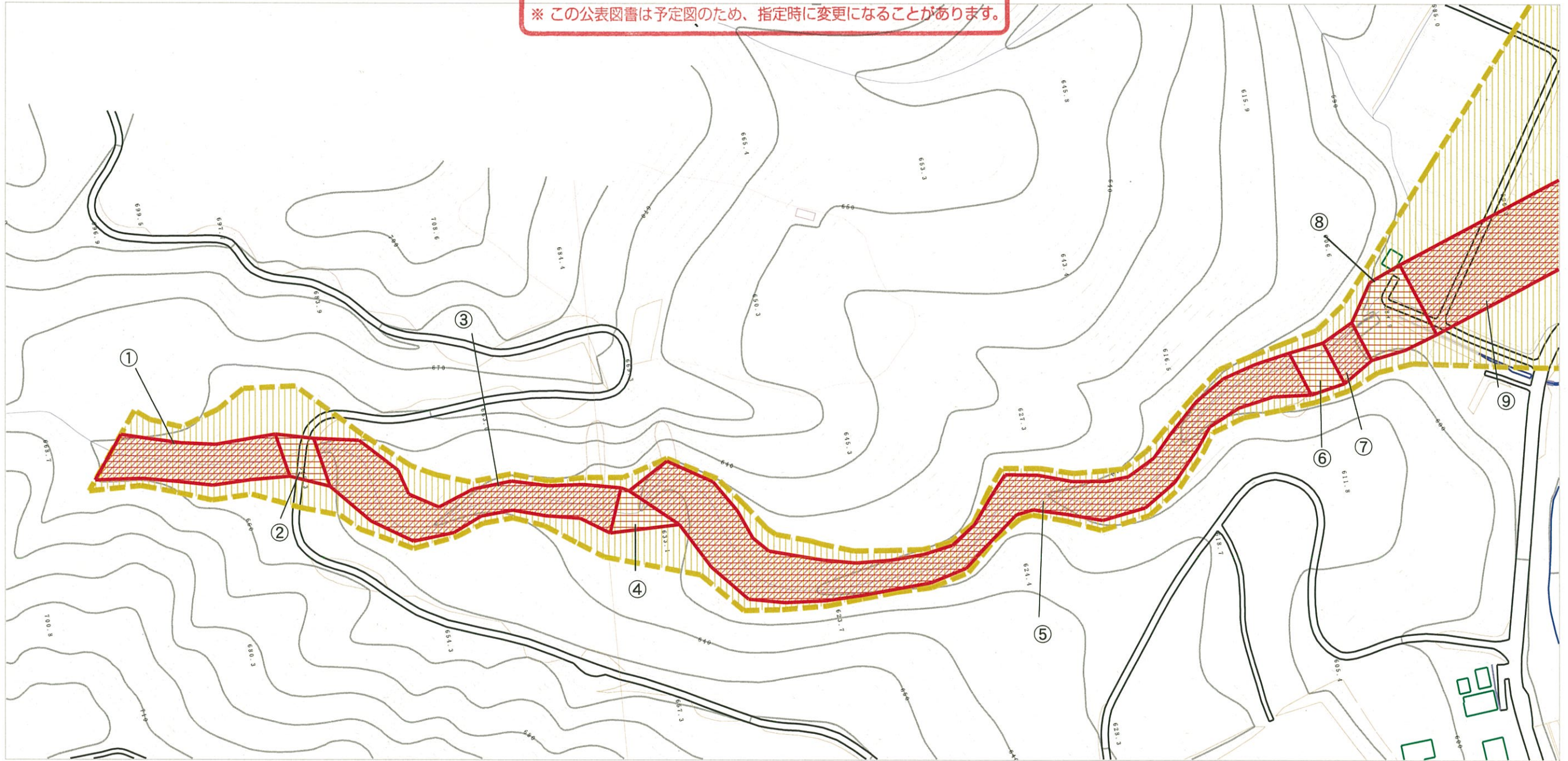
様式-1 (土)
土砂災害警戒区域・土砂災害特別警戒区域 位置図

自然現象の種類	土石流
溪流番号	20344B0042
溪流名	江持田
所在地	福島県岩瀬郡天栄村大字田良尾字宮下

この地図は、国土地理院長の承認を得て、同院発行の数値地図20000 (地図画像) 及び電子地形図25000を複製したものである。(承認番号 平28情復、第250号)

基礎調査結果の公表

※ この公表図書は予定図のため、指定時に変更になることがあります。



0 1 × 100m

横断測線の区間	力の大きさのうち最大のもの(kN/m ²)	土石流の高さ(m)
①	30.19	1.50
②	11.90	1.00
③	28.61	1.87
④	11.85	0.99
⑤	27.69	1.84
⑥	11.25	0.96
⑦	17.72	1.40
⑧	10.90	1.00
⑨	9.81	1.02

様式-2 (土)

土砂災害警戒区域・土砂災害特別警戒区域
区域図

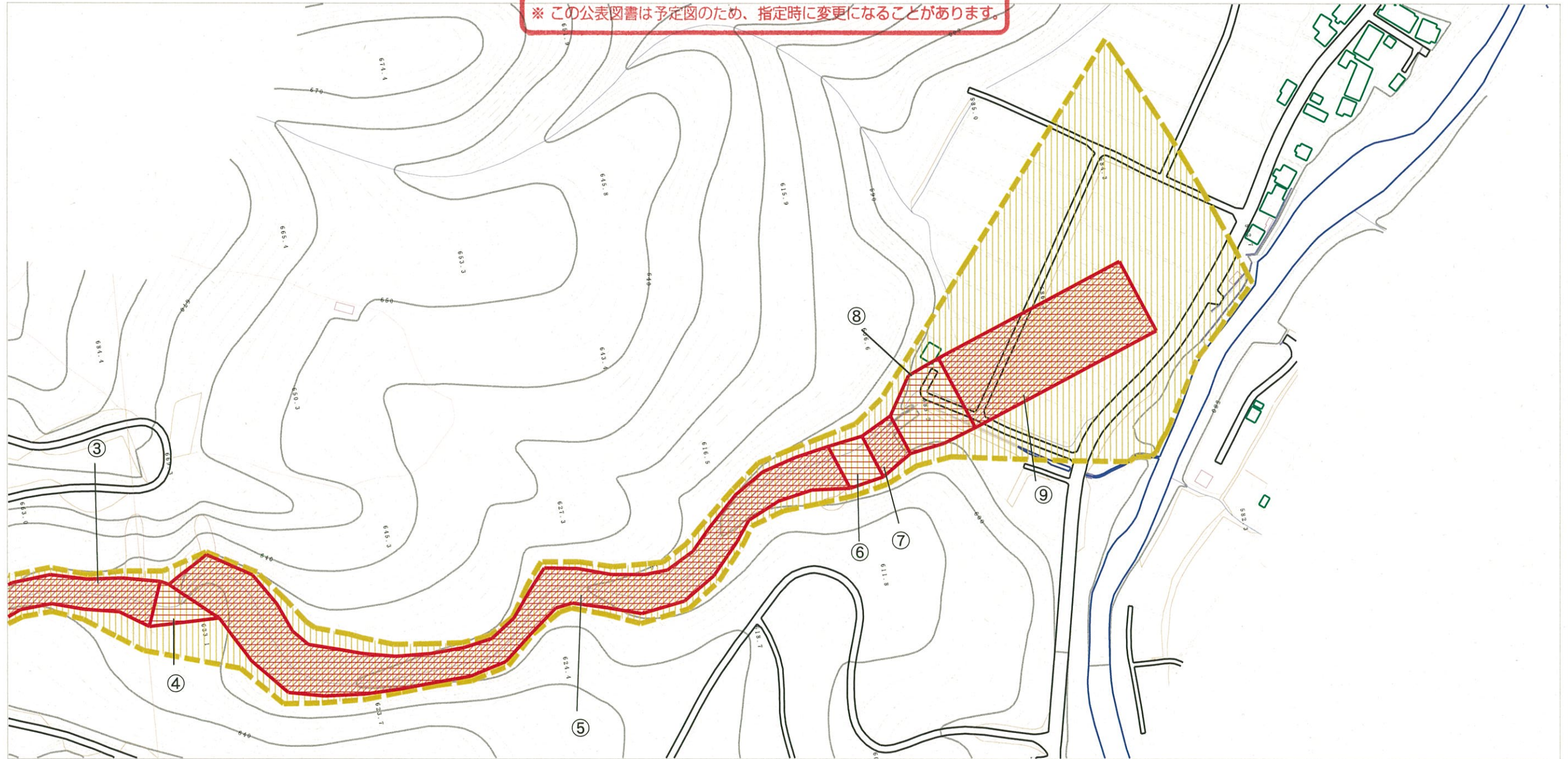
土砂災害防止法施行令第二条の基準に該当する区域		自然現象の種類	土石流	溪流番号	20344B0042
土砂災害防止法施行令第三条の基準に該当する区域					
土砂災害防止法施行令第三条の基準に該当する区域		告示番号		溪流名	江持田
その他の区域		告示年月日		所在地	福島県岩瀬郡天栄村 大字田良尾字宮下



縮尺
1:2,500

基礎調査結果の公表

※ この公表図書は予定図のため、指定時に変更になることがあります。



0 1 ×100m

横断測線の区間	力の大きさのうち最大のもの (kN/m ²)	土石流の高さ(m)
①	30.19	1.50
②	11.90	1.00
③	28.61	1.87
④	11.85	0.99
⑤	27.69	1.84
⑥	11.25	0.96
⑦	17.72	1.40
⑧	10.90	1.00
⑨	9.81	1.02

様式-2 (土)

土砂災害警戒区域・土砂災害特別警戒区域
区域図

土砂災害防止法施行令第二条の基準に該当する区域

土石等の高さが1mを超える場合、土石等の移動による力が50kN/m²を超える区域

土石等の高さが1mを超える場合、土石等の移動による力が50kN/m²を超えない区域

その他の区域



縮尺
1:2,500

自然現象の種類	土石流	溪流番号	20344B0042
告示番号		溪流名	江持田
告示年月日		所在地	福島県岩瀬郡天栄村 大字田良尾字宮下