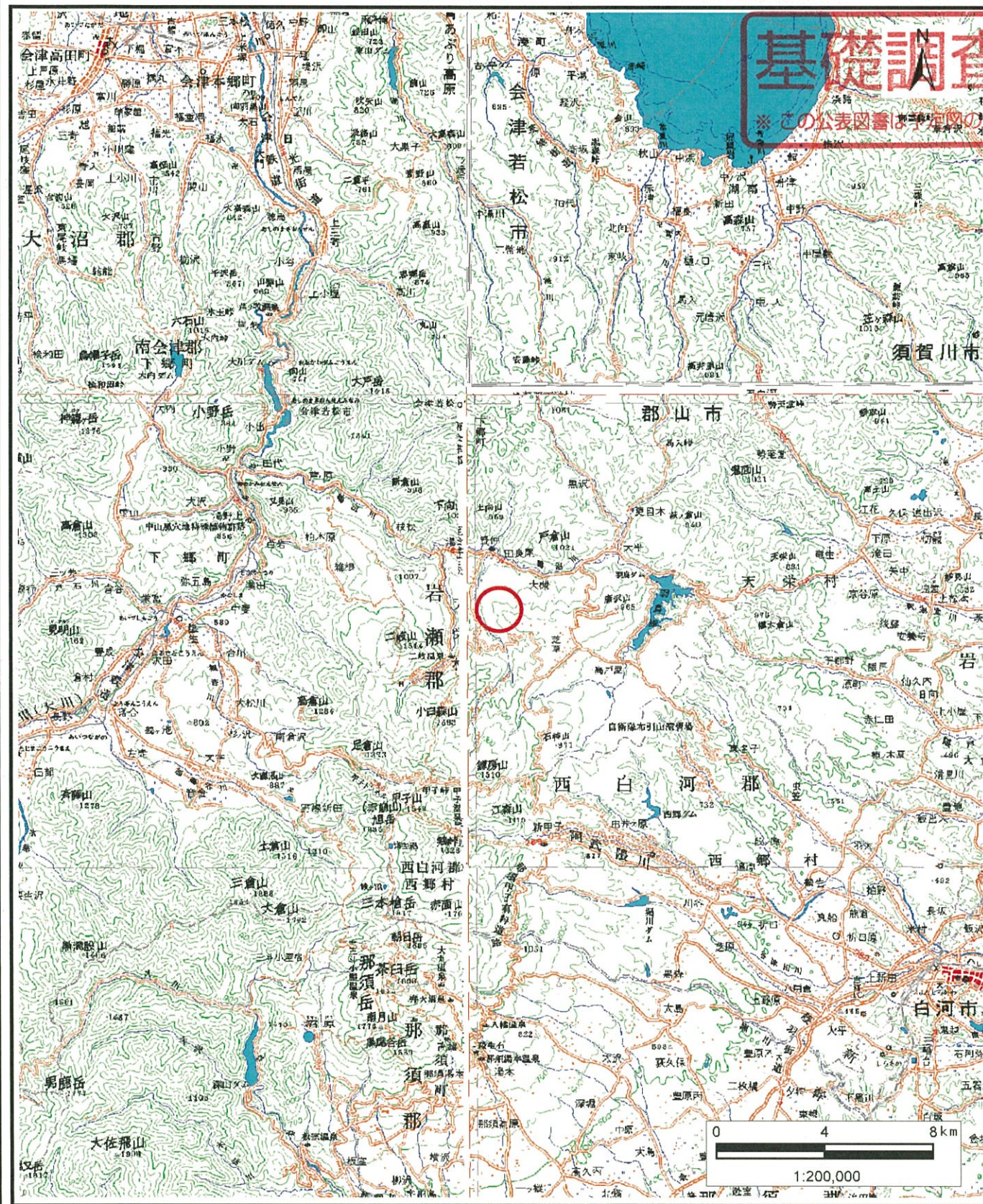


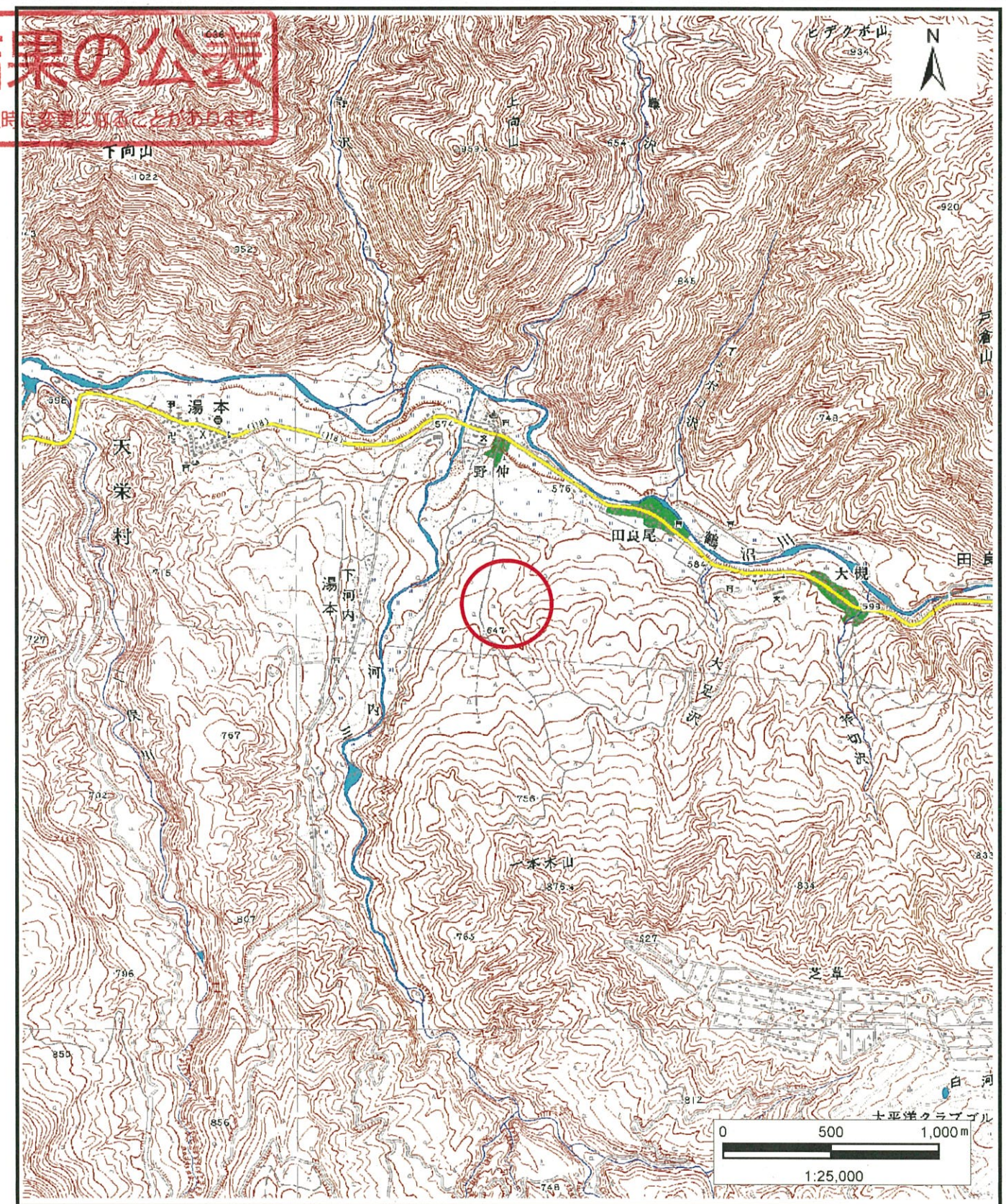
土砂災害警戒区域等の指定の公示に係る図書（その1）



(1/200,000)

基礎調査結果の公表

※この公表図書はインターネットのため、指定時に変更される場合があります。



(1/25,000)

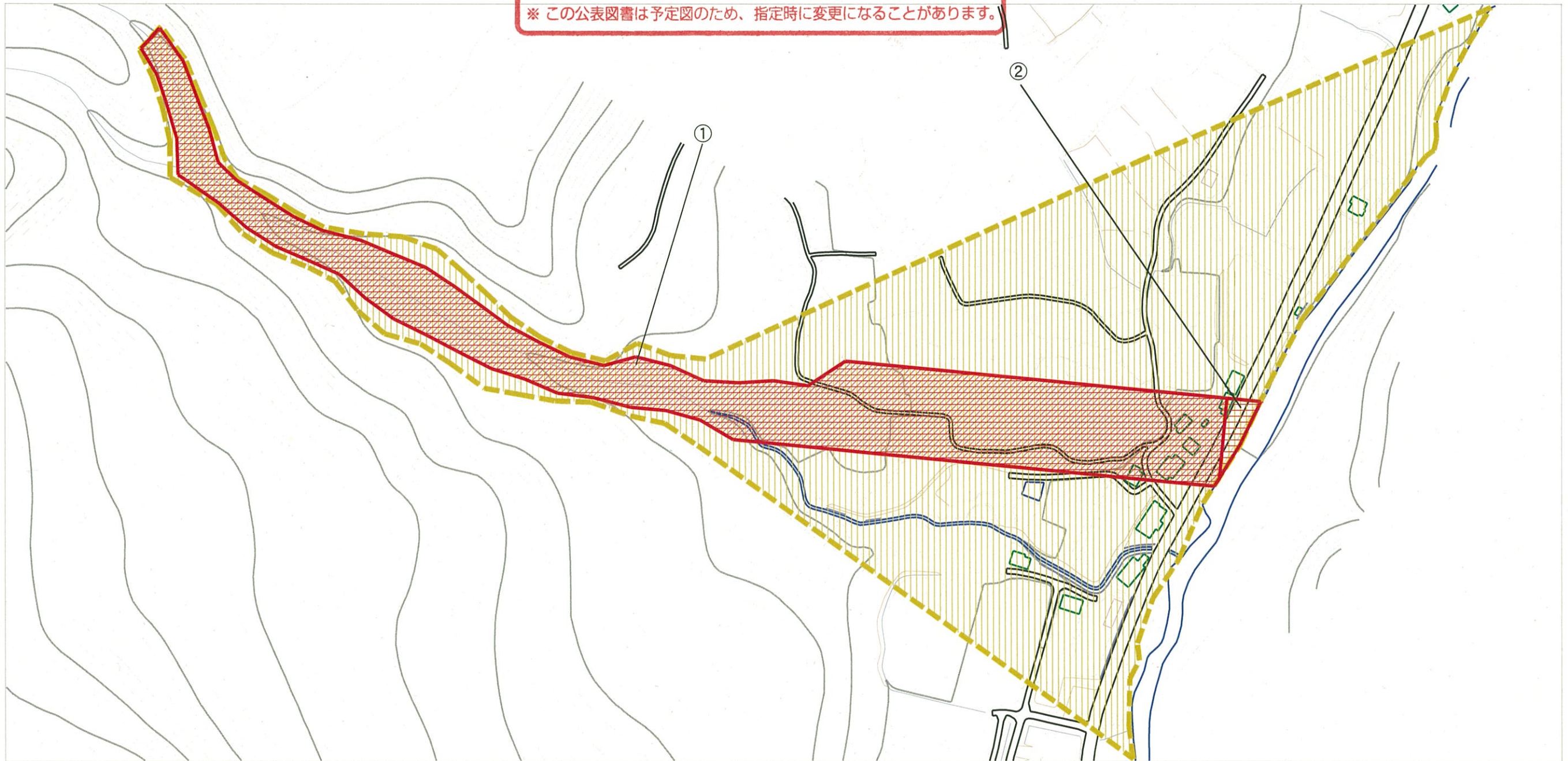
様式-1(土)  
土砂災害警戒区域・土砂災害特別警戒区域 位置図

自然現象の種類	土石流
溪流番号	20344B0040
溪流名	元木原
所在地	福島県岩瀬郡天栄村大字田良尾字アラ田

この地図は、国土地理院長の承認を得て、同院発行の数値地図20000（地図画像）及び電子地形図25000を複製したものである。（承認番号 平28情復、第250号）

# 基礎調査結果の公表

※ この公表図書は予定図のため、指定時に変更になることがあります。



0 1 × 100m

横断測線の区間	力の大きさのうち最大のもの (kN/m <sup>2</sup> )	土石流の高さ(m)
①	46.74	2.10
②	12.22	0.97

様式-2 (土)

土砂災害警戒区域・土砂災害特別警戒区域  
区域図

土砂災害防止法施行令第二条の基準に該当する区域

土砂災害防止法施行令第三条の基準に該当する区域

その他の区域



縮尺  
1:2,500

自然現象の種類

告示番号

告示年月日

土石流

溪流番号

溪流名

所在地

20344B0040

元木原

福島県岩瀬郡天栄村  
大字田良尾字アラ田