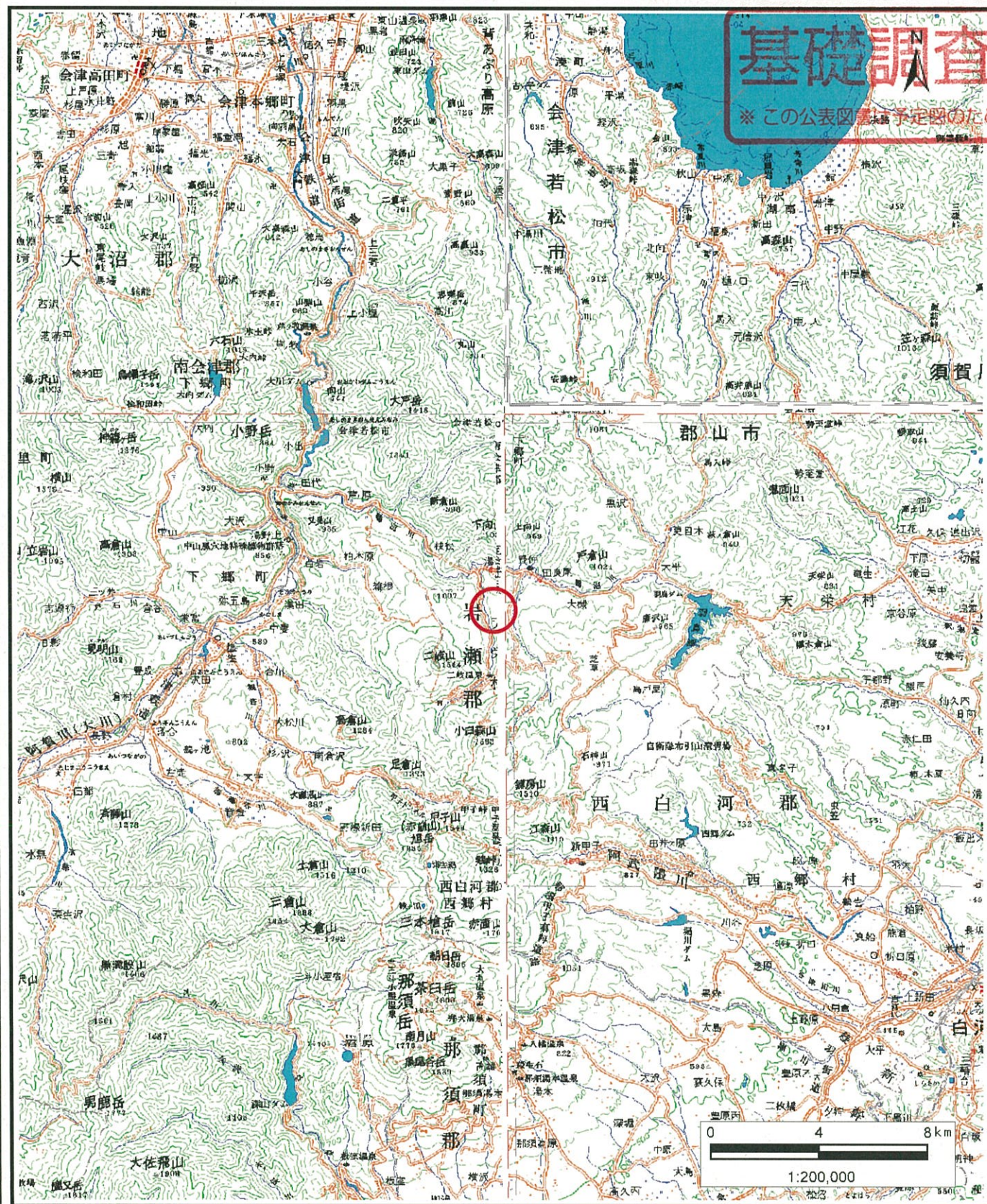


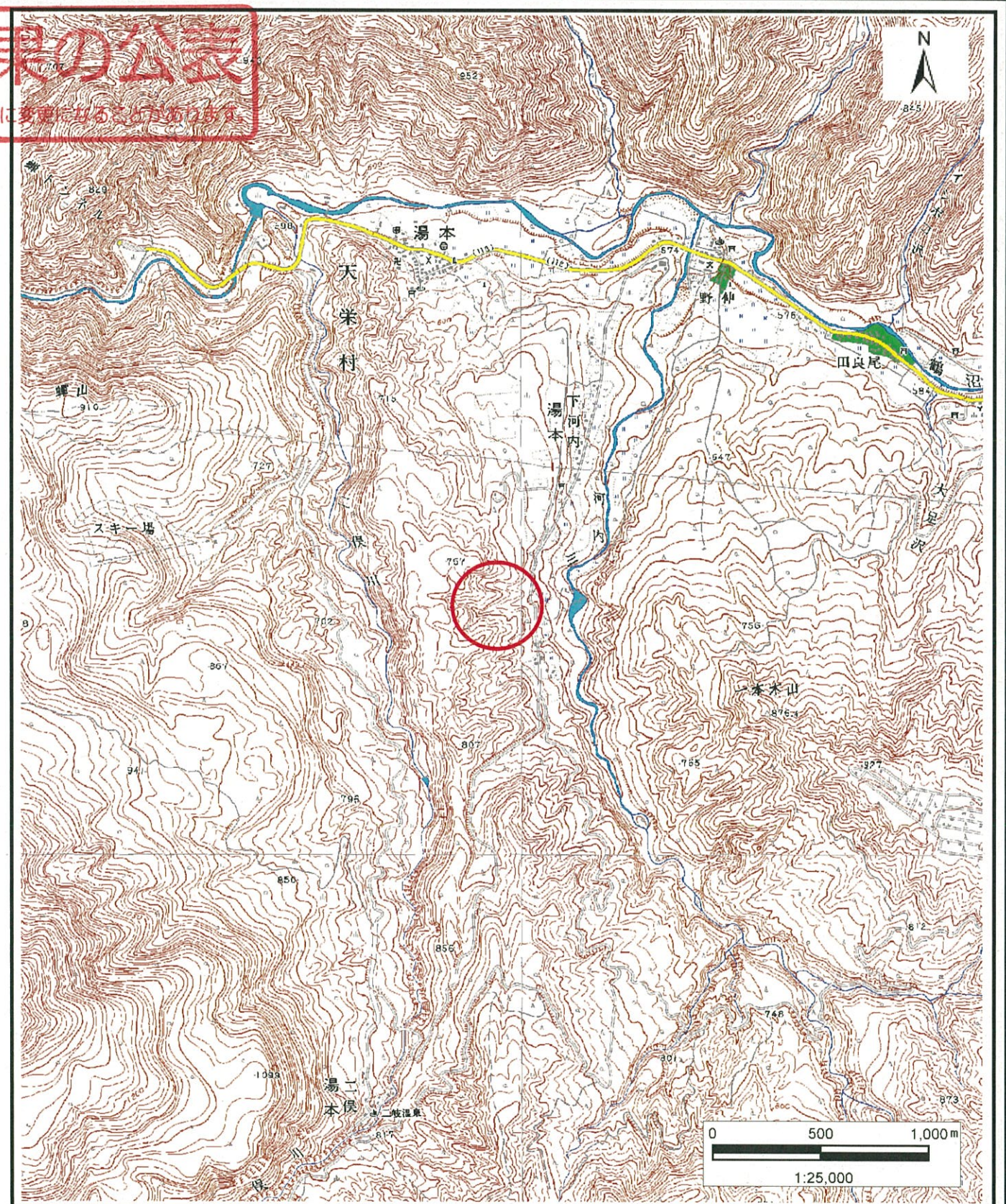
土砂災害警戒区域等の指定の公示に係る図書 (その1)

基礎調査結果の公表

※ この公表図書は予定図のための、指定時に変更になることがあり得る。



(1/200,000)



(1/25,000)

様式-1 (土)  
土砂災害警戒区域・土砂災害特別警戒区域 位置図

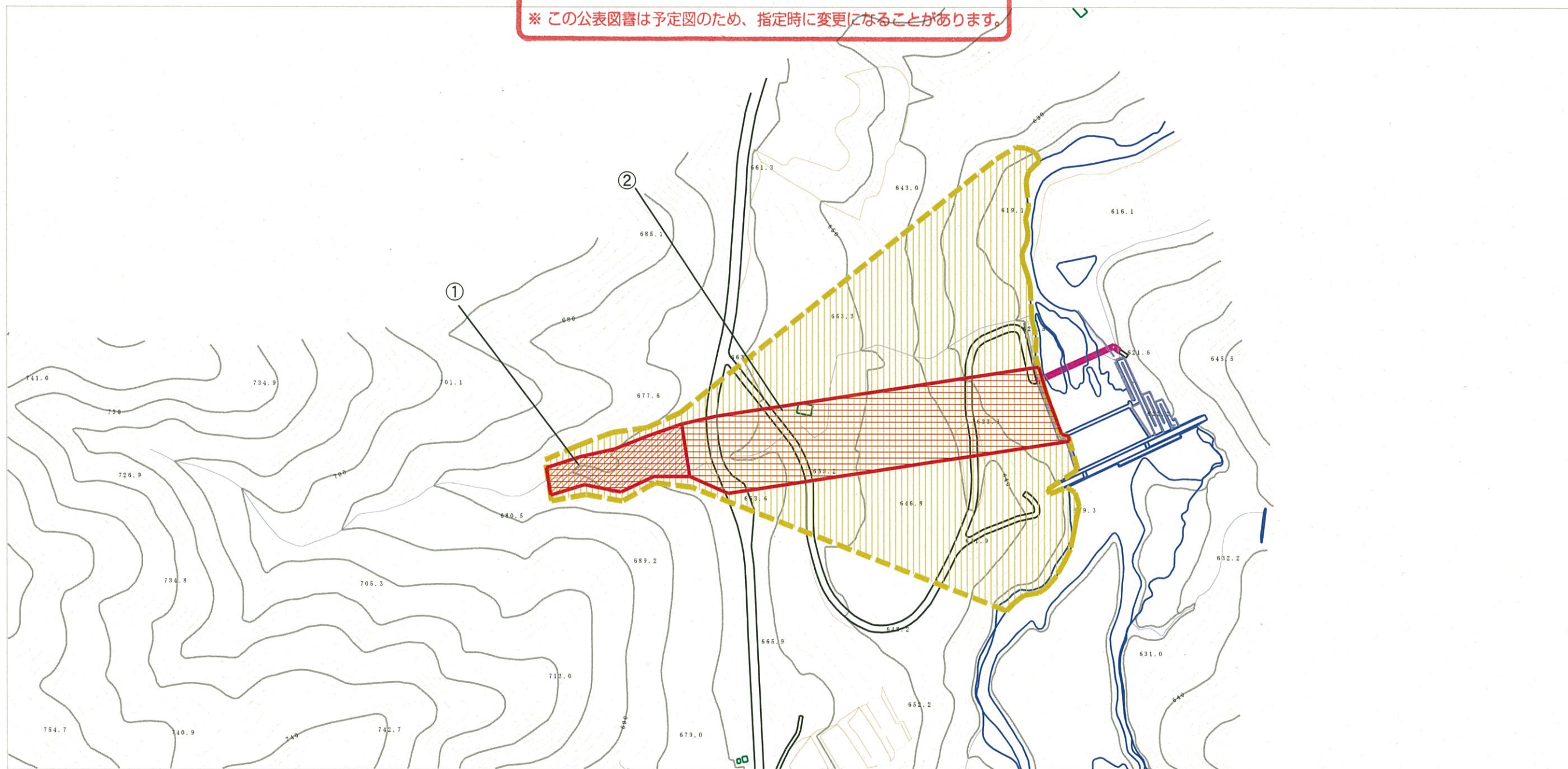
自然現象の種類	土石流
溪流番号	20344B0036
溪流名	下河内
所在地	福島県岩瀬郡天栄村大字湯本字下河内

この地図は、国土地理院長の承認を得て、同院発行の数値地図20000 (地図画像) 及び電子地形図25000を複製したものである。(承認番号 平28情復、第250号)



# 基礎調査結果の公表

※ この公表図書は予定図のため、指定時に変更になることがあります。



横断測線の区間	力の大きさのうち最大のもの(kN/m <sup>2</sup> )	土石流の高さ(m)
①	40.84	1.65
②	20.58	0.71

様式-2 (土) 土砂災害警戒区域・土砂災害特別警戒区域 区域図	土砂災害防止法施行令第二条の基準に該当する区域		自然現象の種類 土石流	溪流番号	20344B0036	
	土砂災害防止法施行令第三条の基準に該当する区域			告示番号	溪流名	下河内
	その他の区域			告示年月日	所在地	福島県岩瀬郡天栄村 大字湯本字下河内

縮尺 1:2,500