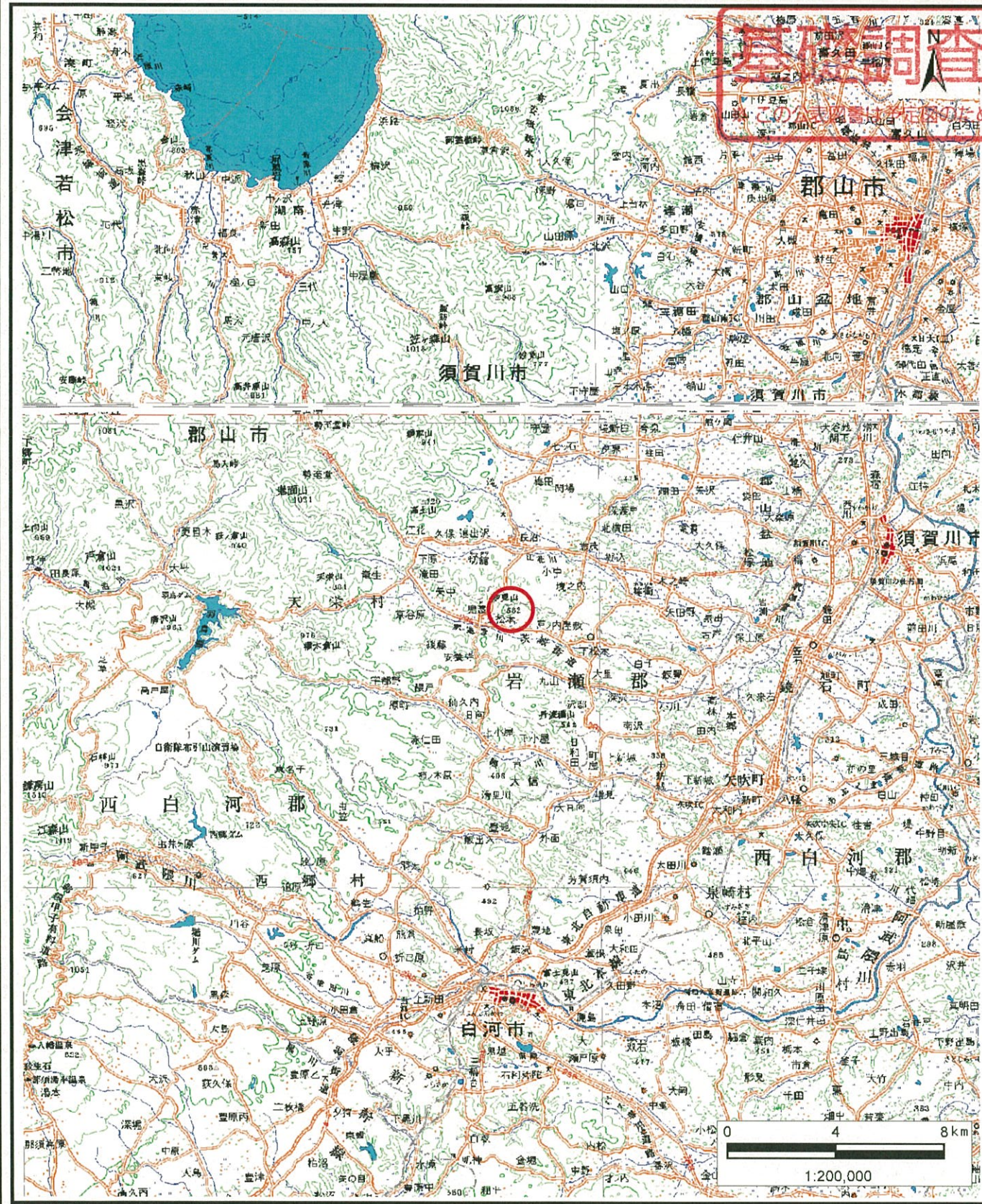


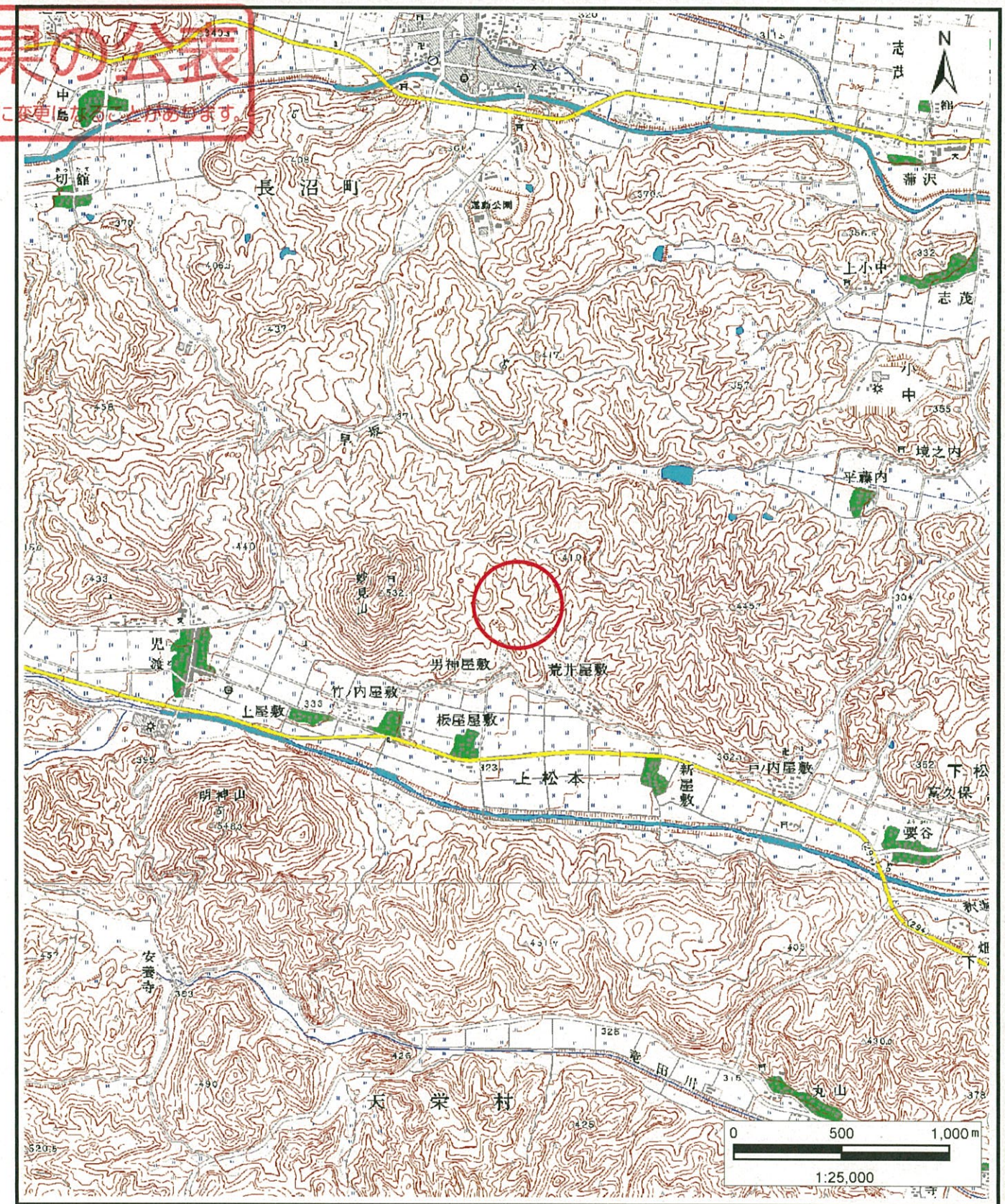
土砂災害警戒区域等の指定の公示に係る図書 (その1)

基礎調査結果の公表

この公示図書は、行状のため、指定時に変更となる場合があります。



(1/200,000)



(1/25,000)

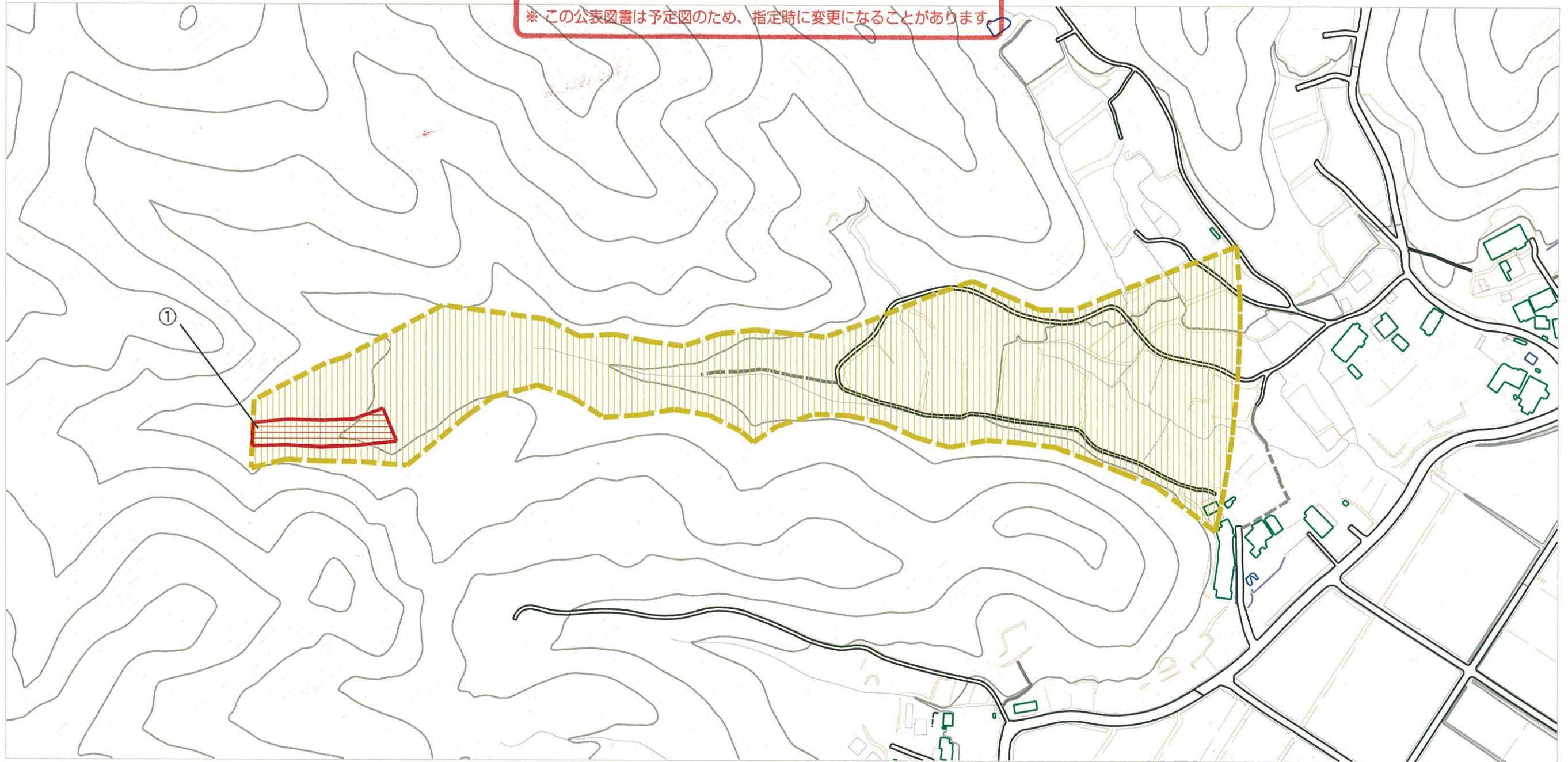
様式-1 (土)
土砂災害警戒区域・土砂災害特別警戒区域 位置図

自然現象の種類	土石流
溪流番号	20344B0020-1
溪流名	荒井西3
所在地	福島県岩瀬郡天栄村大字上松本字坂下

この地図は、国土地理院長の承認を得て、同院発行の20万分の1・2万5千分の1の地形図を複製したものである。(認証番号 平〇中復 第〇〇号・認証番号 平〇中復 第〇〇号)

基礎調査結果の公表

※この公表図書は予定図のため、指定時に変更になることがあります



0 1 × 100m

横断測線の区間	力の大きさのうち最大のもの (kN/m ²)	土石流の高さ(m)
①	17.47	0.87

様式-2 (土)

土砂災害警戒区域・土砂災害特別警戒区域
区域図

土砂災害防止法施行令第二条の基準に該当する区域

- 土砂等の高さが1mを超える場合、土石等の移動による力が50kN/m²を超える区域
- 土砂等の高さが1mを超える場合、土石等の移動による力が50kN/m²を超えない区域
- その他の区域



縮尺
1:2,500

自然現象の種類	土石流	溪流番号	20344B0020
告示番号		溪流名	荒井西3
告示年月日		所在地	福島県岩瀬郡天栄村 大字上松本字坂下