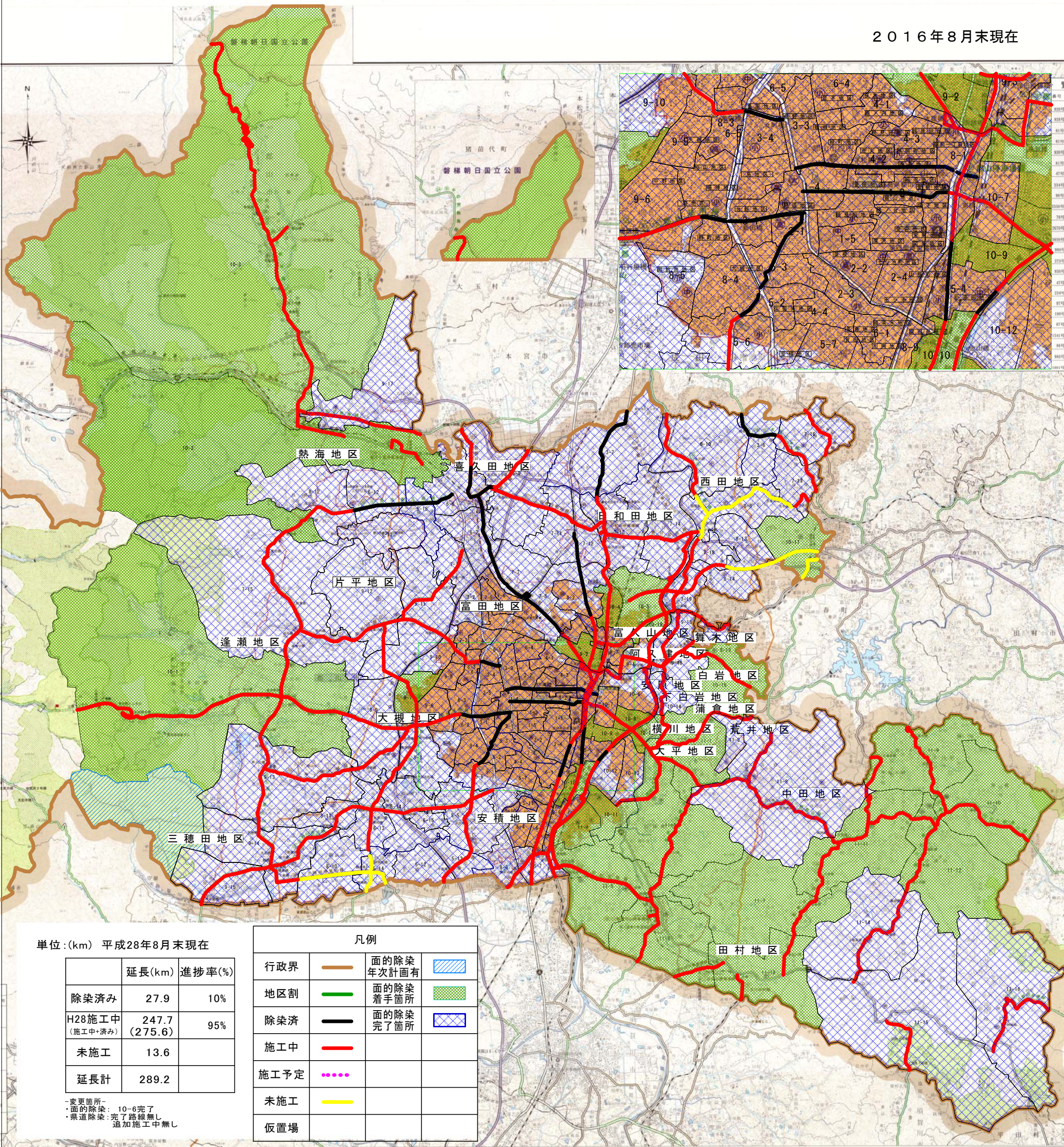


県管理道路除染進捗図

2016年8月末現在



単位:(km) 平成28年8月末現在

	延長(km)	進捗率(%)
除染済み	27.9	10%
H28施工中 (施工中+済み)	247.7 (275.6)	95%
未施工	13.6	
延長計	289.2	

-変更箇所-
・面の除染: 10-6完了
・県道除染: 完了路線無し
追加施工中無し

凡例			
行政界	—	面の除染 年次計画有	
地区割	—	面の除染 着手箇所	
除染済	—	面の除染 完了箇所	
施工中	—		
施工予定	—		
未施工	—		
仮置場	—		

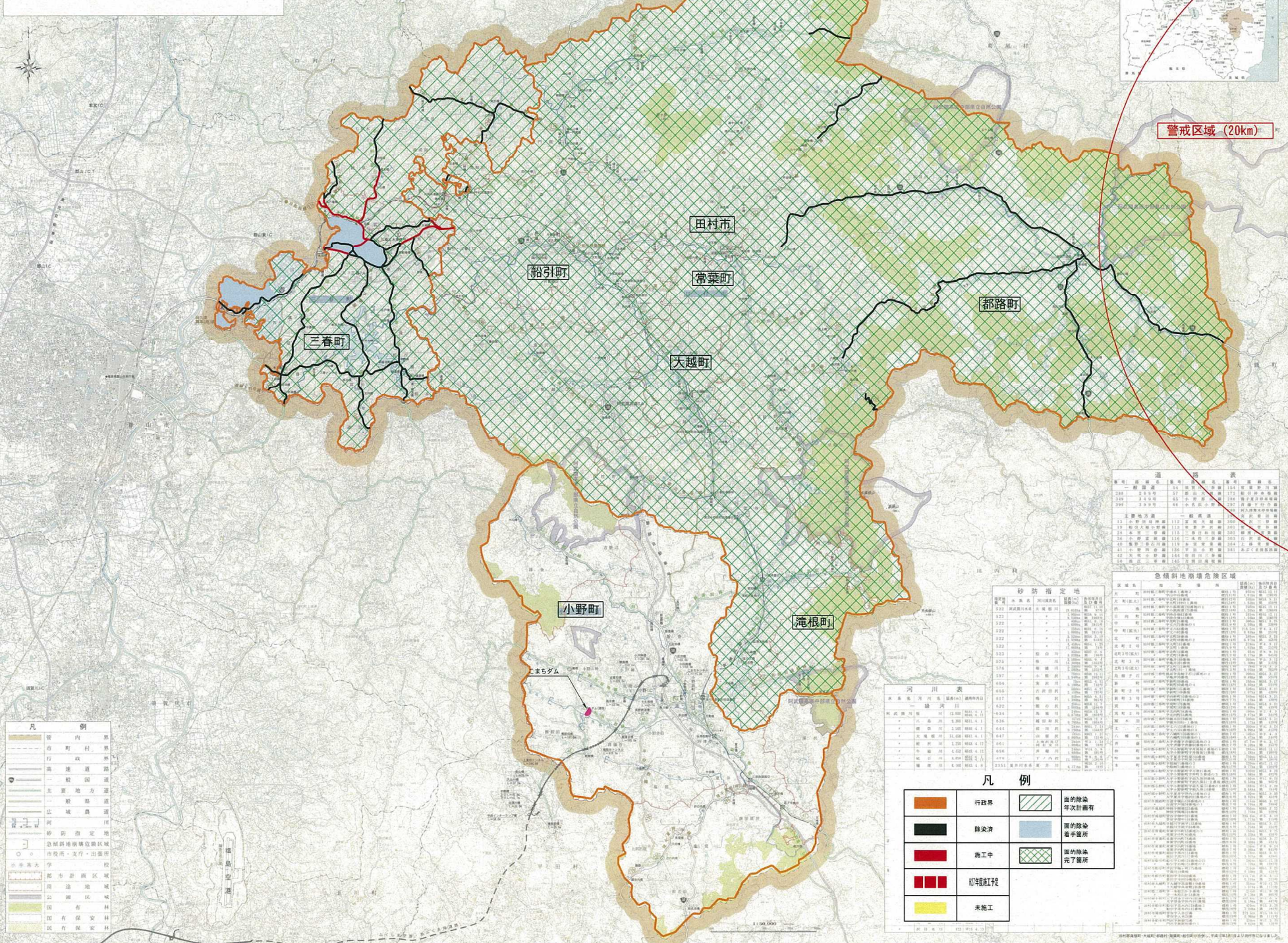
1:50,000

福島県三春土木事務所管内図

平成28年8月末 現在



警戒区域 (20km)



凡 例

- 管内界
- 市町村界
- 行政界
- 高速道路
- 一般国道
- 主要地方道
- 一般県道
- 区域県道
- 河川
- 砂防指定地
- 急傾斜地崩壊危険区域
- 市役所・支庁・出張所
- 高等学校
- 都市計画区域
- 用途地域
- 公園区域
- 国有林
- 国有保安林
- 国有保安林

河川表

河川名称	延長 (km)	流域面積 (km ²)	平均流量 (m ³ /s)
三春川	12.5	150	10
大越川	8.0	100	8
小野川	6.0	80	6
滝根川	4.0	50	4

砂防指定地

指定地名称	延長 (km)	面積 (ha)
三春川	12.5	15000
大越川	8.0	10000
小野川	6.0	8000
滝根川	4.0	5000

道路表

道路種別	延長 (km)	面積 (ha)
高速道路	10	10000
一般国道	20	20000
主要地方道	30	30000
一般県道	40	40000
区域県道	50	50000

急傾斜地崩壊危険区域

区域名称	面積 (ha)
三春川	15000
大越川	10000
小野川	8000
滝根川	5000

凡 例

行政界	面の除染 年次計画有
除染済	面の除染 着手箇所
施工中	面の除染 完了箇所
切替工程	
未施工	

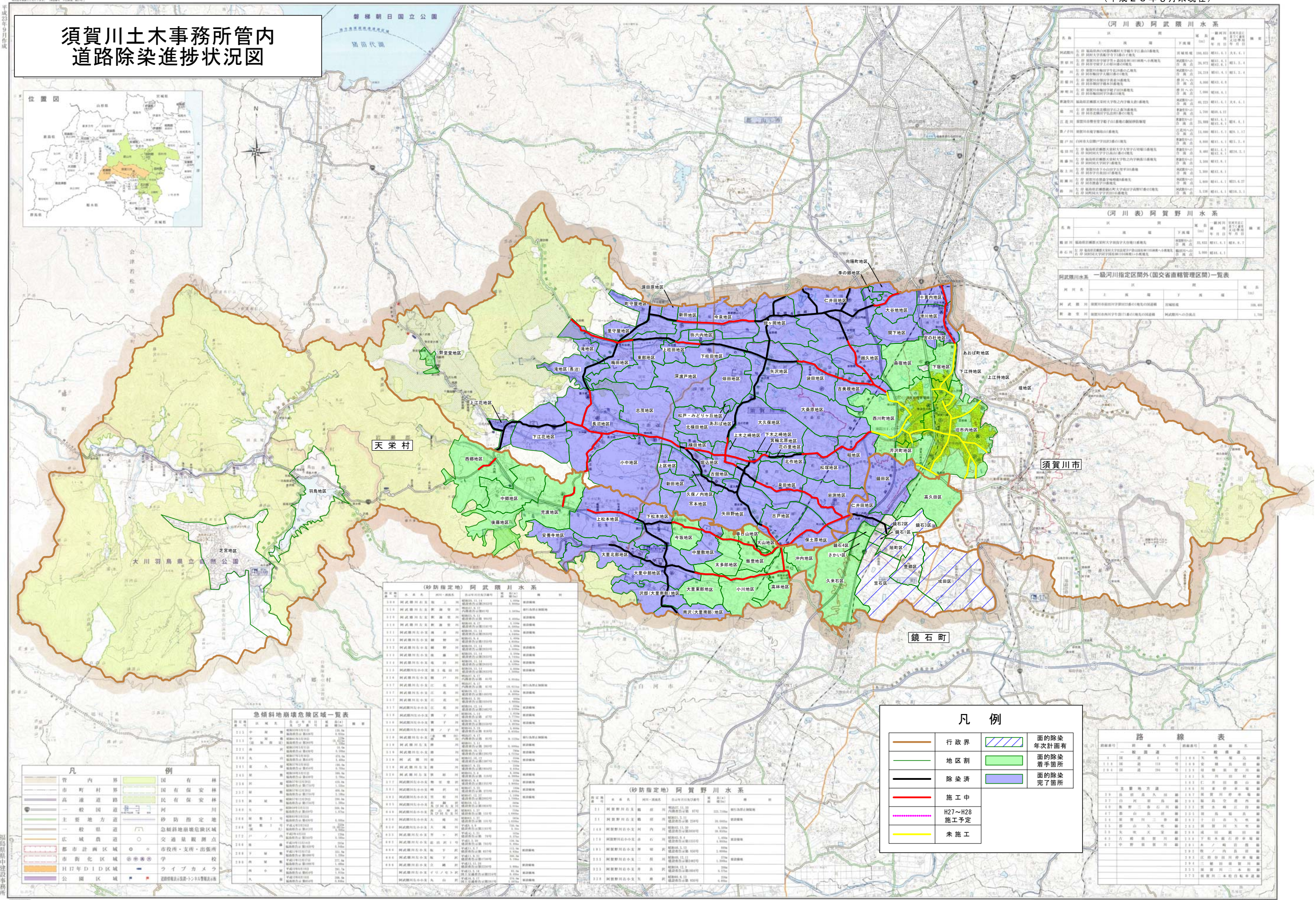
須賀川土木事務所管内 道路除染進捗状況図



河川名	区	区名	延長	1次除染完了箇所	2次除染完了箇所
阿武隈川	上流	須賀川	186.823	100%	100%
		須賀川	36.972	100%	100%
		須賀川	34.219	100%	100%
		須賀川	4.869	100%	100%
		須賀川	7.999	100%	100%
		須賀川	46.723	100%	100%
		須賀川	5.789	100%	100%
		須賀川	35.989	100%	100%
		須賀川	13.989	100%	100%
		須賀川	6.889	100%	100%

河川名	区	区名	延長	1次除染完了箇所	2次除染完了箇所
阿賀野川	上流	阿賀野川	25.222	100%	100%
		阿賀野川	5.889	100%	100%
		阿賀野川	5.889	100%	100%

河川名	区	区名	延長
阿武隈川	上流	須賀川	186.823
阿賀野川	上流	阿賀野川	5.889



河川名	区	区名	延長	1次除染完了箇所	2次除染完了箇所
阿武隈川	上流	須賀川	186.823	100%	100%
		須賀川	36.972	100%	100%
		須賀川	34.219	100%	100%
		須賀川	4.869	100%	100%
		須賀川	7.999	100%	100%
		須賀川	46.723	100%	100%
		須賀川	5.789	100%	100%
		須賀川	35.989	100%	100%
		須賀川	13.989	100%	100%
		須賀川	6.889	100%	100%

河川名	区	区名	延長	1次除染完了箇所	2次除染完了箇所
阿賀野川	上流	阿賀野川	25.222	100%	100%
		阿賀野川	5.889	100%	100%
		阿賀野川	5.889	100%	100%

凡例	例
市町村界	国宥保安林
市町界	民宥保安林
高速度道路	砂防指定地
一般国道	急傾斜地崩壊危険区域
主要地方道	交通量観測点
一般県道	市役所・支所・出張所
広域農道	市街化区域
都市計画区域	H17年DID区域
市街化区域	ライブカメラ
H17年DID区域	
公園区域	

河川名	区	区名	延長	1次除染完了箇所	2次除染完了箇所
阿武隈川	上流	須賀川	186.823	100%	100%
		須賀川	36.972	100%	100%
		須賀川	34.219	100%	100%
		須賀川	4.869	100%	100%
		須賀川	7.999	100%	100%
		須賀川	46.723	100%	100%
		須賀川	5.789	100%	100%
		須賀川	35.989	100%	100%
		須賀川	13.989	100%	100%
		須賀川	6.889	100%	100%

凡例	例
行政界	面の除染年次計画有
地区割	面の除染着手箇所
除染済	面の除染完了箇所
施工中	
H27~H28 施工予定	
未施工	










路線番号	路線名	路線番号	路線名
1	一般国道	1	一般国道
2	主要地方道	2	主要地方道
3	一般県道	3	一般県道
4	広域農道	4	広域農道
5	都市計画道路	5	都市計画道路
6	市街化区域	6	市街化区域
7	H17年DID区域	7	H17年DID区域
8	公園区域	8	公園区域

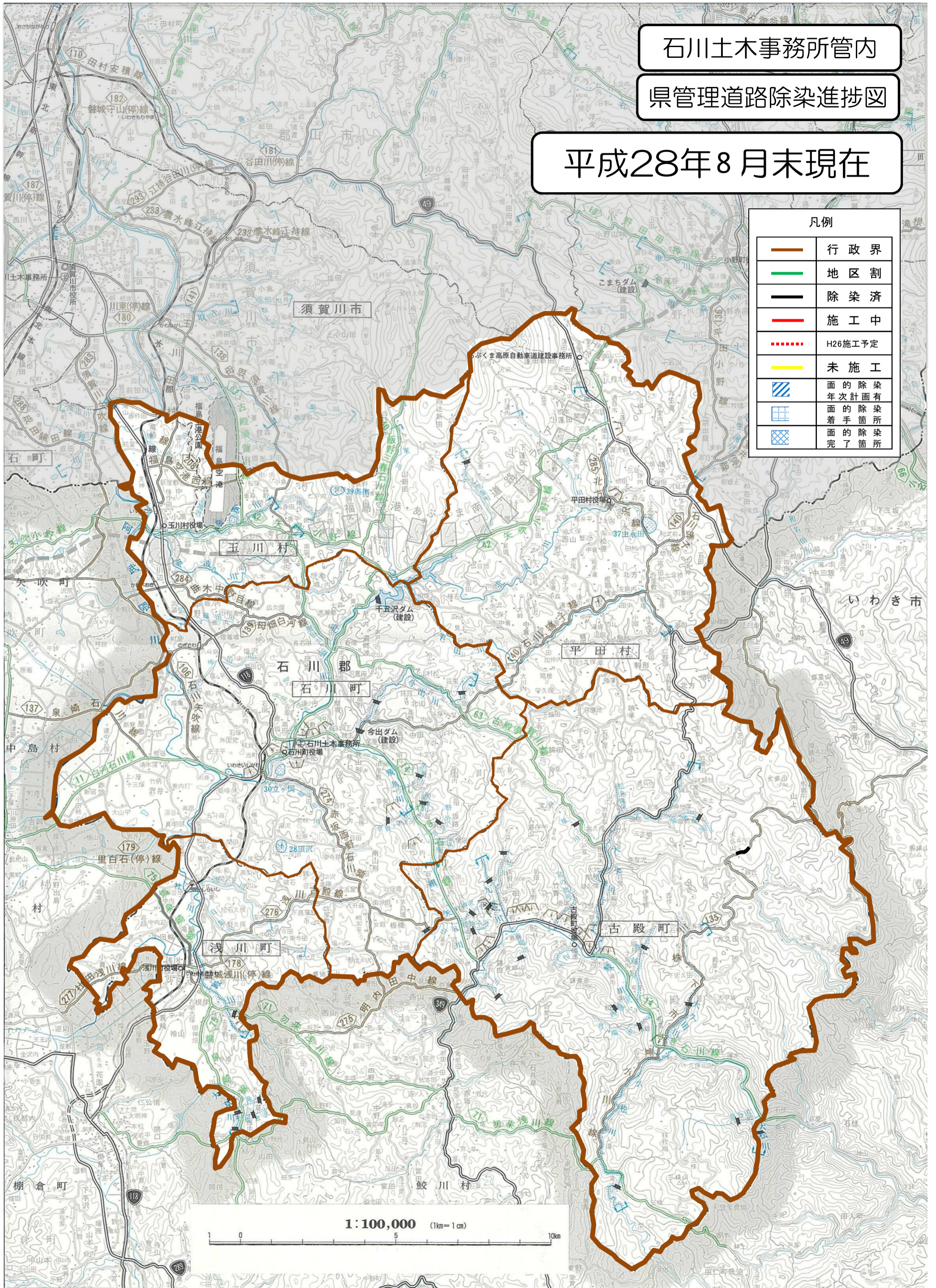
石川土木事務所管内

県管理道路除染進捗図

平成28年8月末現在

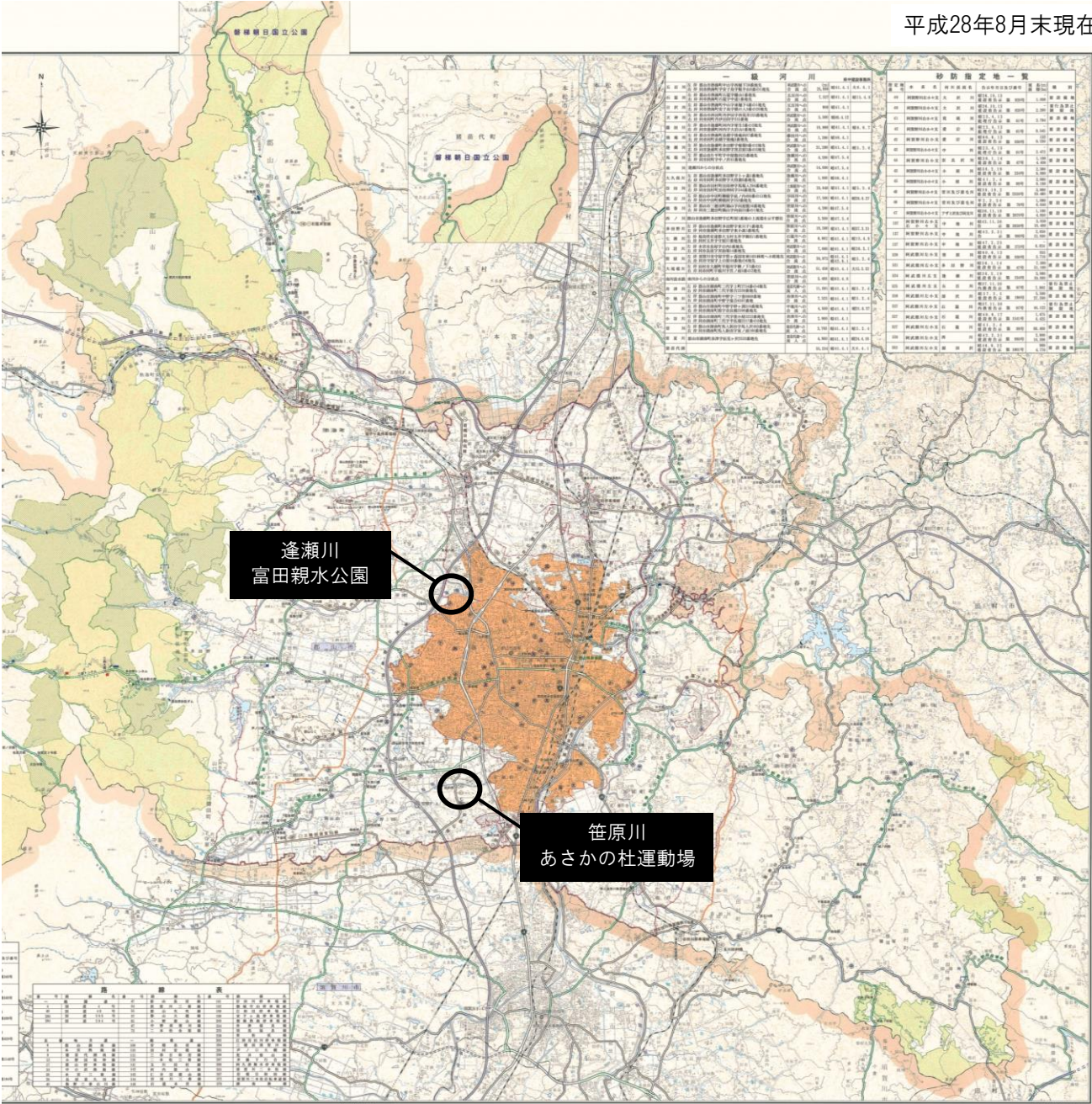
凡例

	行政界
	地区割
	除染済
	施工中
	H26施工予定
	未施工
	面的除染 年次計画
	面的除染 着手箇所
	面的除染 完了箇所



県管理河川公園除染進捗状況図

平成28年8月末現在

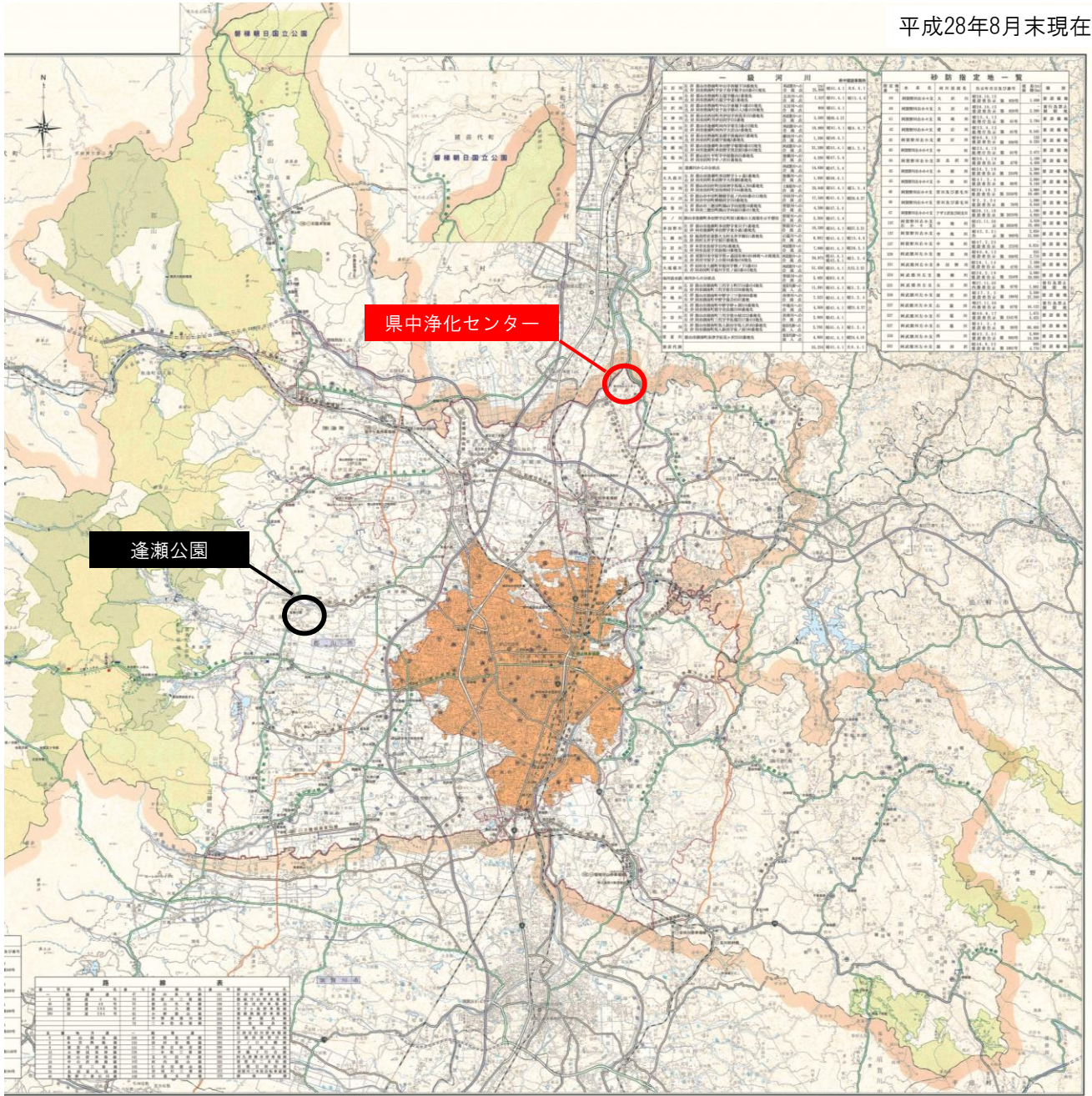


一級河川		砂防指定地一覧	
河川名称	河川番号	指定地番号	指定地名称
逢瀬川	10001	10001-1	逢瀬川上流
逢瀬川	10001	10001-2	逢瀬川中流
逢瀬川	10001	10001-3	逢瀬川下流
逢瀬川	10001	10001-4	逢瀬川河口
逢瀬川	10001	10001-5	逢瀬川合流
逢瀬川	10001	10001-6	逢瀬川支流
逢瀬川	10001	10001-7	逢瀬川堤防
逢瀬川	10001	10001-8	逢瀬川護岸
逢瀬川	10001	10001-9	逢瀬川橋脚
逢瀬川	10001	10001-10	逢瀬川水門
逢瀬川	10001	10001-11	逢瀬川取水
逢瀬川	10001	10001-12	逢瀬川排水
逢瀬川	10001	10001-13	逢瀬川調整池
逢瀬川	10001	10001-14	逢瀬川貯水池
逢瀬川	10001	10001-15	逢瀬川放水池
逢瀬川	10001	10001-16	逢瀬川調整池
逢瀬川	10001	10001-17	逢瀬川貯水池
逢瀬川	10001	10001-18	逢瀬川放水池
逢瀬川	10001	10001-19	逢瀬川調整池
逢瀬川	10001	10001-20	逢瀬川貯水池
逢瀬川	10001	10001-21	逢瀬川放水池
逢瀬川	10001	10001-22	逢瀬川調整池
逢瀬川	10001	10001-23	逢瀬川貯水池
逢瀬川	10001	10001-24	逢瀬川放水池
逢瀬川	10001	10001-25	逢瀬川調整池
逢瀬川	10001	10001-26	逢瀬川貯水池
逢瀬川	10001	10001-27	逢瀬川放水池
逢瀬川	10001	10001-28	逢瀬川調整池
逢瀬川	10001	10001-29	逢瀬川貯水池
逢瀬川	10001	10001-30	逢瀬川放水池
逢瀬川	10001	10001-31	逢瀬川調整池
逢瀬川	10001	10001-32	逢瀬川貯水池
逢瀬川	10001	10001-33	逢瀬川放水池
逢瀬川	10001	10001-34	逢瀬川調整池
逢瀬川	10001	10001-35	逢瀬川貯水池
逢瀬川	10001	10001-36	逢瀬川放水池
逢瀬川	10001	10001-37	逢瀬川調整池
逢瀬川	10001	10001-38	逢瀬川貯水池
逢瀬川	10001	10001-39	逢瀬川放水池
逢瀬川	10001	10001-40	逢瀬川調整池
逢瀬川	10001	10001-41	逢瀬川貯水池
逢瀬川	10001	10001-42	逢瀬川放水池
逢瀬川	10001	10001-43	逢瀬川調整池
逢瀬川	10001	10001-44	逢瀬川貯水池
逢瀬川	10001	10001-45	逢瀬川放水池
逢瀬川	10001	10001-46	逢瀬川調整池
逢瀬川	10001	10001-47	逢瀬川貯水池
逢瀬川	10001	10001-48	逢瀬川放水池
逢瀬川	10001	10001-49	逢瀬川調整池
逢瀬川	10001	10001-50	逢瀬川貯水池
逢瀬川	10001	10001-51	逢瀬川放水池
逢瀬川	10001	10001-52	逢瀬川調整池
逢瀬川	10001	10001-53	逢瀬川貯水池
逢瀬川	10001	10001-54	逢瀬川放水池
逢瀬川	10001	10001-55	逢瀬川調整池
逢瀬川	10001	10001-56	逢瀬川貯水池
逢瀬川	10001	10001-57	逢瀬川放水池
逢瀬川	10001	10001-58	逢瀬川調整池
逢瀬川	10001	10001-59	逢瀬川貯水池
逢瀬川	10001	10001-60	逢瀬川放水池
逢瀬川	10001	10001-61	逢瀬川調整池
逢瀬川	10001	10001-62	逢瀬川貯水池
逢瀬川	10001	10001-63	逢瀬川放水池
逢瀬川	10001	10001-64	逢瀬川調整池
逢瀬川	10001	10001-65	逢瀬川貯水池
逢瀬川	10001	10001-66	逢瀬川放水池
逢瀬川	10001	10001-67	逢瀬川調整池
逢瀬川	10001	10001-68	逢瀬川貯水池
逢瀬川	10001	10001-69	逢瀬川放水池
逢瀬川	10001	10001-70	逢瀬川調整池
逢瀬川	10001	10001-71	逢瀬川貯水池
逢瀬川	10001	10001-72	逢瀬川放水池
逢瀬川	10001	10001-73	逢瀬川調整池
逢瀬川	10001	10001-74	逢瀬川貯水池
逢瀬川	10001	10001-75	逢瀬川放水池
逢瀬川	10001	10001-76	逢瀬川調整池
逢瀬川	10001	10001-77	逢瀬川貯水池
逢瀬川	10001	10001-78	逢瀬川放水池
逢瀬川	10001	10001-79	逢瀬川調整池
逢瀬川	10001	10001-80	逢瀬川貯水池
逢瀬川	10001	10001-81	逢瀬川放水池
逢瀬川	10001	10001-82	逢瀬川調整池
逢瀬川	10001	10001-83	逢瀬川貯水池
逢瀬川	10001	10001-84	逢瀬川放水池
逢瀬川	10001	10001-85	逢瀬川調整池
逢瀬川	10001	10001-86	逢瀬川貯水池
逢瀬川	10001	10001-87	逢瀬川放水池
逢瀬川	10001	10001-88	逢瀬川調整池
逢瀬川	10001	10001-89	逢瀬川貯水池
逢瀬川	10001	10001-90	逢瀬川放水池
逢瀬川	10001	10001-91	逢瀬川調整池
逢瀬川	10001	10001-92	逢瀬川貯水池
逢瀬川	10001	10001-93	逢瀬川放水池
逢瀬川	10001	10001-94	逢瀬川調整池
逢瀬川	10001	10001-95	逢瀬川貯水池
逢瀬川	10001	10001-96	逢瀬川放水池
逢瀬川	10001	10001-97	逢瀬川調整池
逢瀬川	10001	10001-98	逢瀬川貯水池
逢瀬川	10001	10001-99	逢瀬川放水池
逢瀬川	10001	10001-100	逢瀬川調整池

凡例	
○	除染済
○	施工中
○	H28施工予定
○	未実施

県管理公園・下水道施設除染進捗状況図

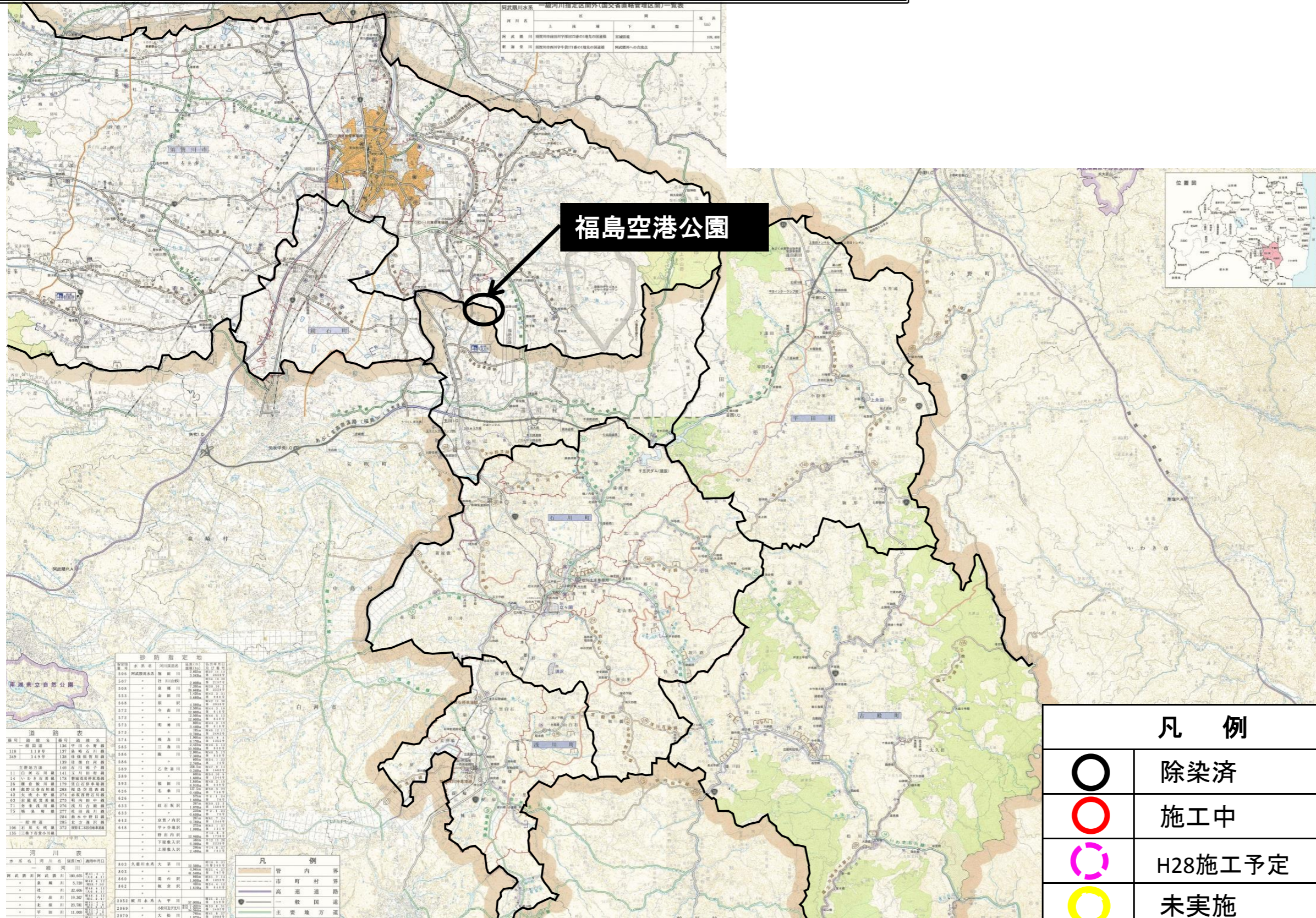
平成28年8月末現在



凡 例	
○	除染済
○	施工中
○	H28施工予定
○	未実施

県管理公園・下水道施設除染進捗状況図

平成28年8月末現在



福島空港公園

凡 例	
○	除染済
○	施工中
○	H28施工予定
○	未実施

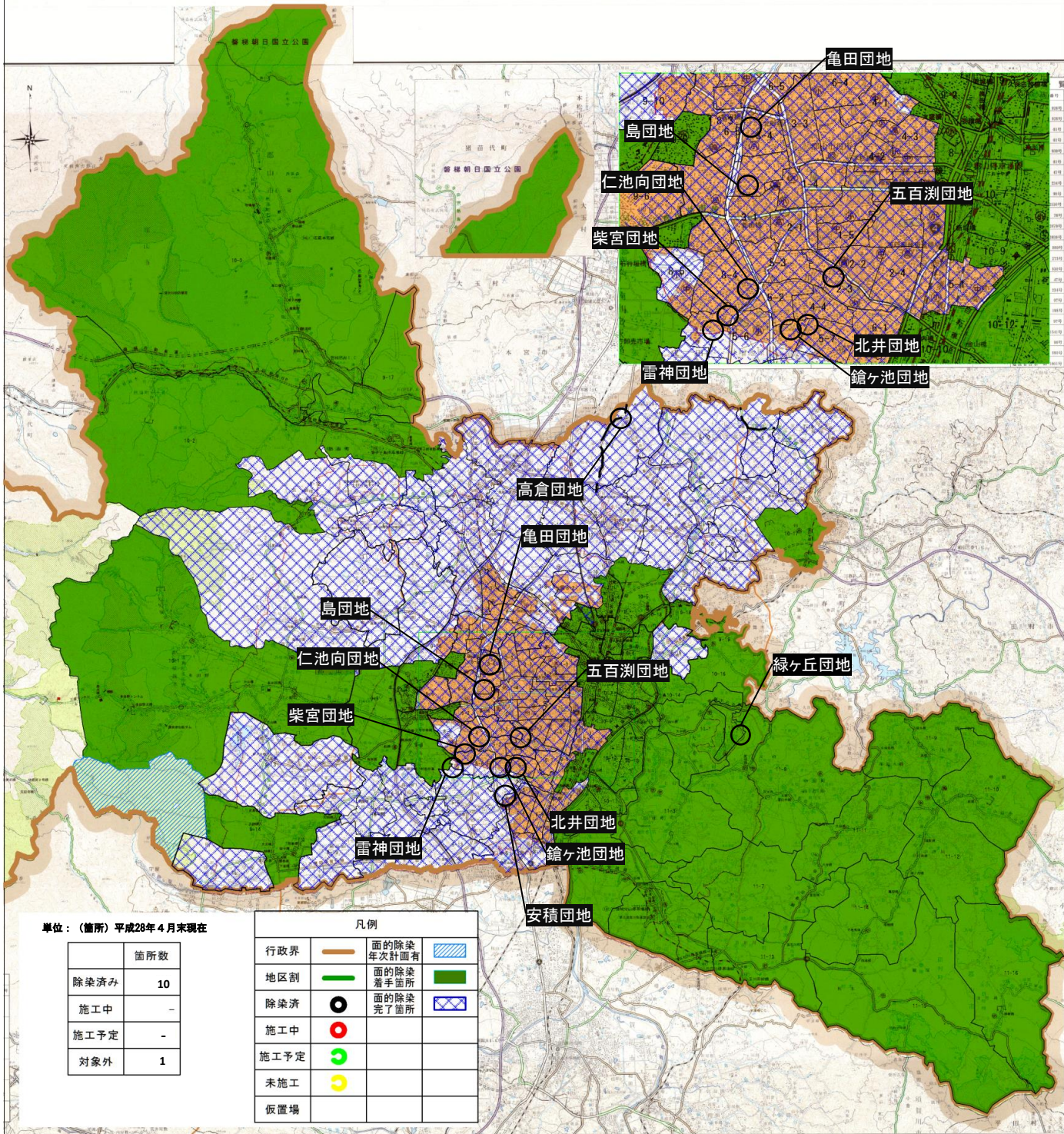
河川名	延長(km)	流域面積(km ²)	平均流量(L/s)
阿武隈川	106.445	9,117.1	1,118.9
荒瀬川	5.790	44.2	137.0
利根川	32.006	1,112.1	179.0
宇津川	16.367	112.1	276.0
平野川	23.761	112.1	179.0
平野川	11.000	112.1	179.0

河川名	延長(km)	流域面積(km ²)	平均流量(L/s)
阿武隈川	106.445	9,117.1	1,118.9
荒瀬川	5.790	44.2	137.0
利根川	32.006	1,112.1	179.0
宇津川	16.367	112.1	276.0
平野川	23.761	112.1	179.0
平野川	11.000	112.1	179.0

河川名	延長(km)	流域面積(km ²)	平均流量(L/s)
阿武隈川	106.445	9,117.1	1,118.9
荒瀬川	5.790	44.2	137.0
利根川	32.006	1,112.1	179.0
宇津川	16.367	112.1	276.0
平野川	23.761	112.1	179.0
平野川	11.000	112.1	179.0

郡山県営住宅除染進捗図

平成28年8月末現在

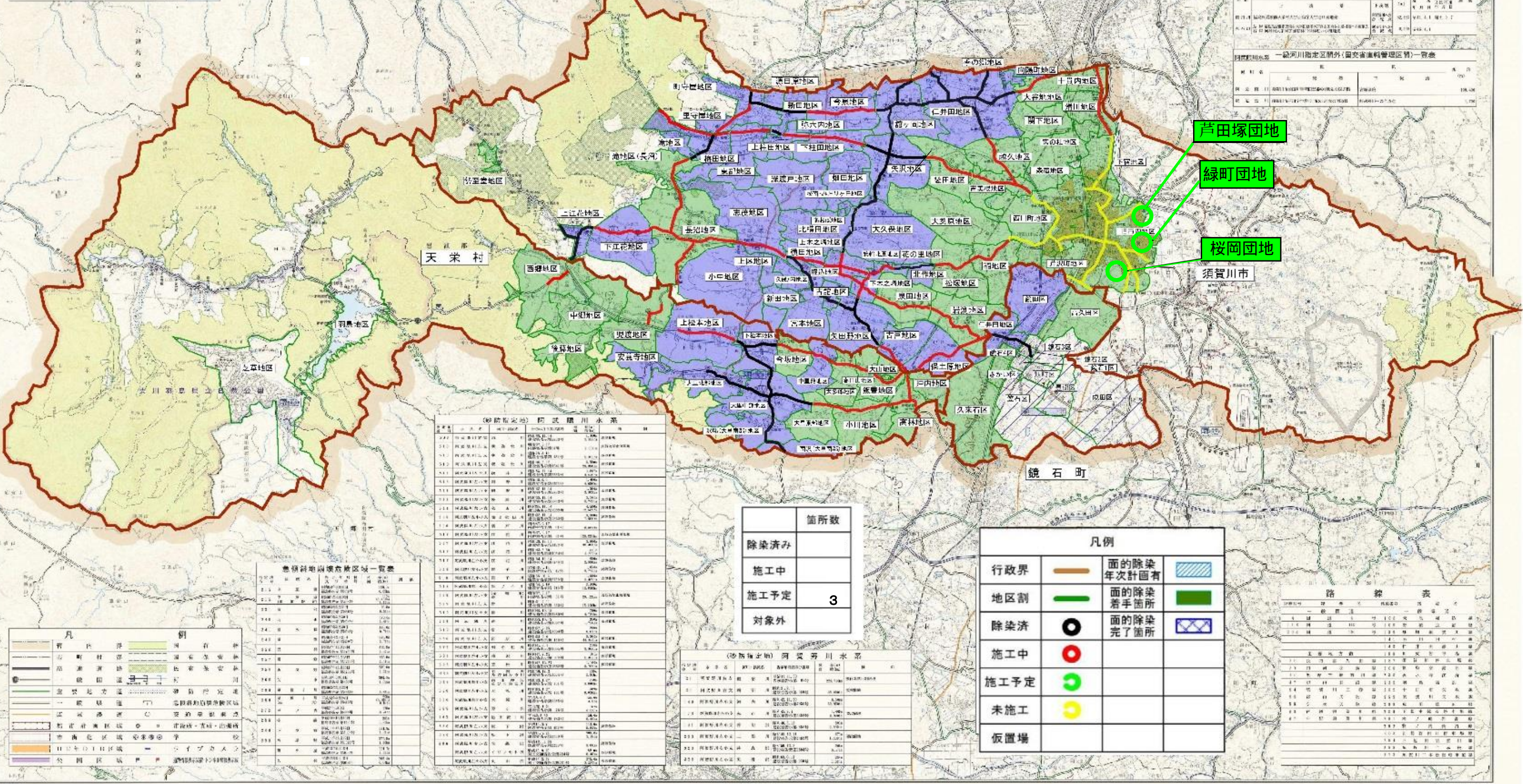


須賀川県営住宅除染進捗図 平成28年8月末現在



区分	面積(㎡)	除染済	施工中	施工予定	未施工	仮置場
計	1,120,000	450,000	200,000	300,000	150,000	20,000

地区	面積(㎡)	除染済	施工中	施工予定	未施工	仮置場
天栄地区	150,000	50,000	20,000	30,000	50,000	0
須賀川地区	300,000	100,000	50,000	80,000	70,000	0
鏡石地区	250,000	80,000	40,000	60,000	70,000	0
須賀川地区(鏡石町)	420,000	120,000	90,000	130,000	20,000	0



区分	面積(㎡)	除染済	施工中	施工予定	未施工	仮置場
計	1,120,000	450,000	200,000	300,000	150,000	20,000

除染済	施工中	施工予定	対象外
		3	

行政界	地区割	除染済	施工中	施工予定	未施工	仮置場
行政界	地区割	除染済	施工中	施工予定	未施工	仮置場

路線名	区間	延長(㎡)	除染済	施工中	施工予定	未施工
阿賀野川	須賀川地区	1,120,000	450,000	200,000	300,000	150,000

凡例	例
市界	市界
町界	町界
地区界	地区界
河川	河川
道路	道路
公園	公園
学校	学校
施設	施設
その他	その他