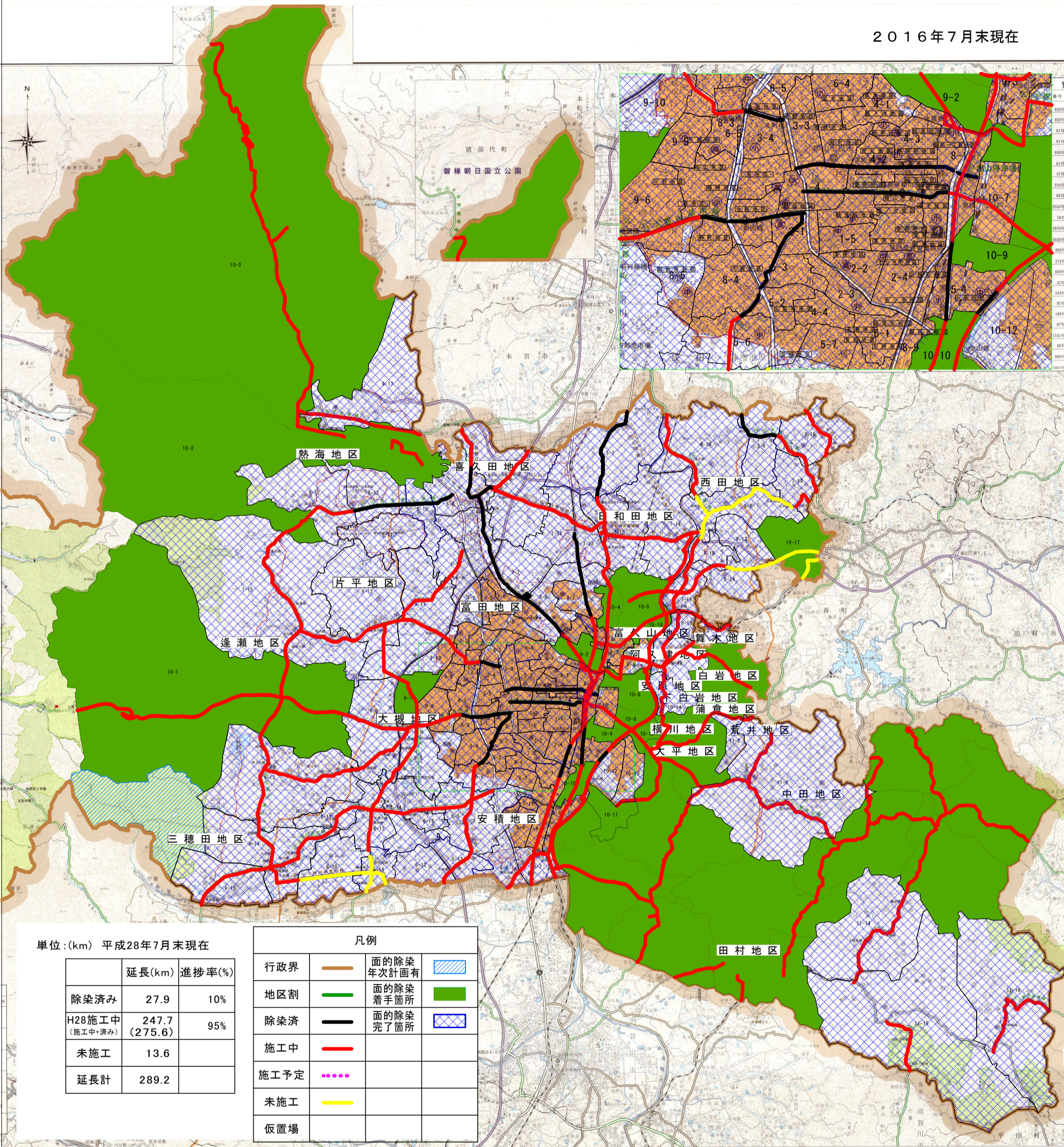


# 県管理道路除染進捗図

2016年7月末現在



単位:(km) 平成28年7月末現在

	延長(km)	進捗率(%)
除染済み	27.9	10%
H28施工中 (施工中+済み)	247.7 (275.6)	95%
未施工	13.6	
延長計	289.2	

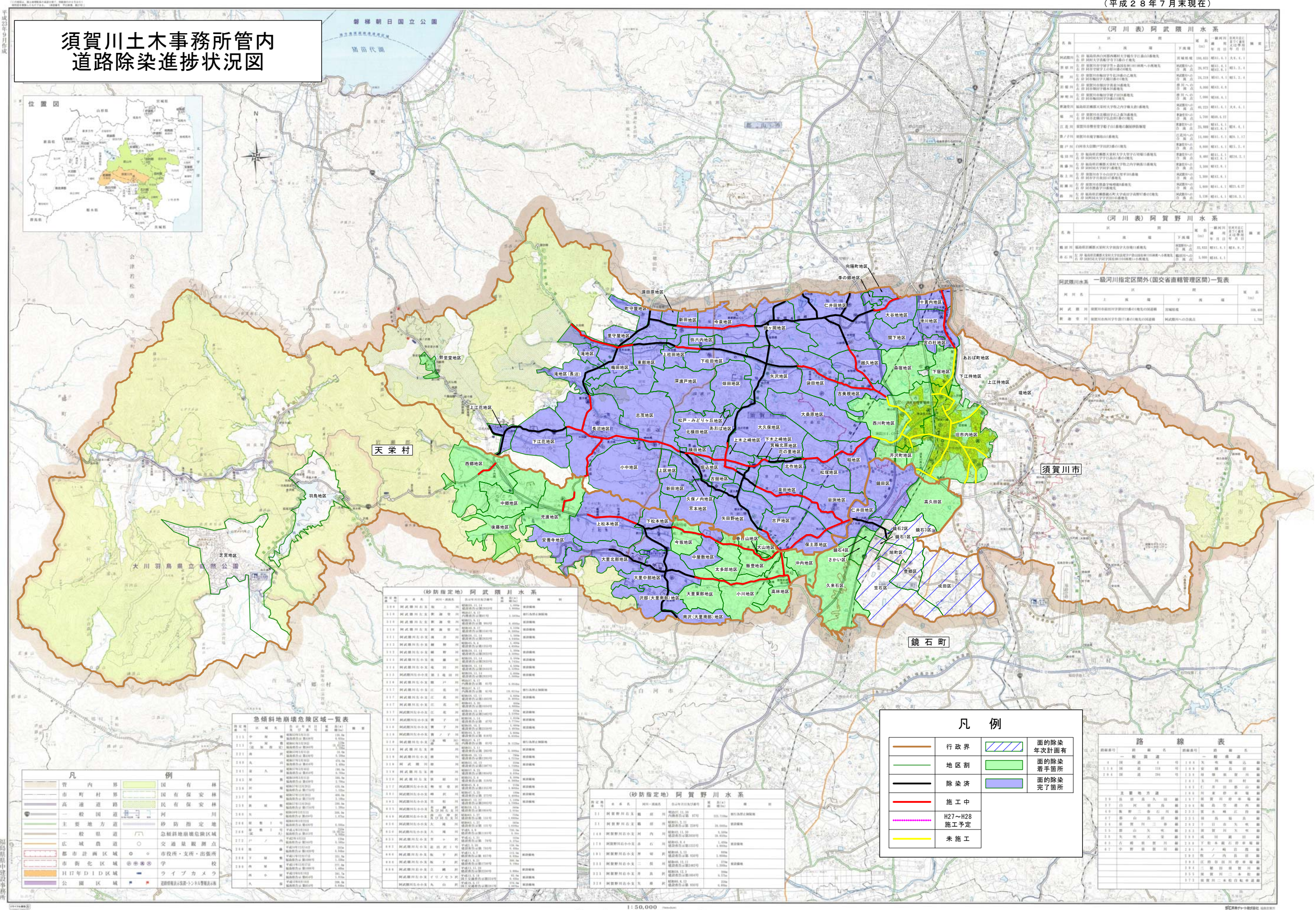
凡例		
行政界	—	面の除染 年次計画有
地区割	—	面の除染 着手箇所
除染済	—	面の除染 完了箇所
施工中	—	
施工予定	—	
未施工	—	
仮置場	—	

-変更箇所-  
 ・面の除染: 9-18.9-19.10-13完了  
 ・県道除染: 完了  
 荒井郡山線: 2.848km  
 施工中  
 郡山停車場線: 5.280km  
 郡山大越線: 0.780km  
 荒井郡山線: 0.960km  
 国道288号: 0.700km

1:50,000



# 須賀川土木事務所管内 道路除染進捗状況図



河川名	区	区	延長	1級河川指定区間外(国交省直轄管理区間)一覽表
阿武隈川	上流	下流	100.000	阿武隈川
須賀川	上流	下流	100.000	須賀川
...	...	...	...	...

河川名	区	区	延長
阿賀野川	上流	下流	100.000
...	...	...	...

河川名	区	区	延長
阿武隈川	上流	下流	100.000
須賀川	上流	下流	100.000

河川名	区	区	延長	備考
阿武隈川	上流	下流	100.000	阿武隈川
須賀川	上流	下流	100.000	須賀川
...	...	...	...	...

河川名	区	区	延長	備考
阿賀野川	上流	下流	100.000	阿賀野川
...	...	...	...	...

区域名	市界	町界	村界	延長	備考
...	...	...	...	...	...

凡例	例
市界	市界
町界	町界
村界	村界
...	...

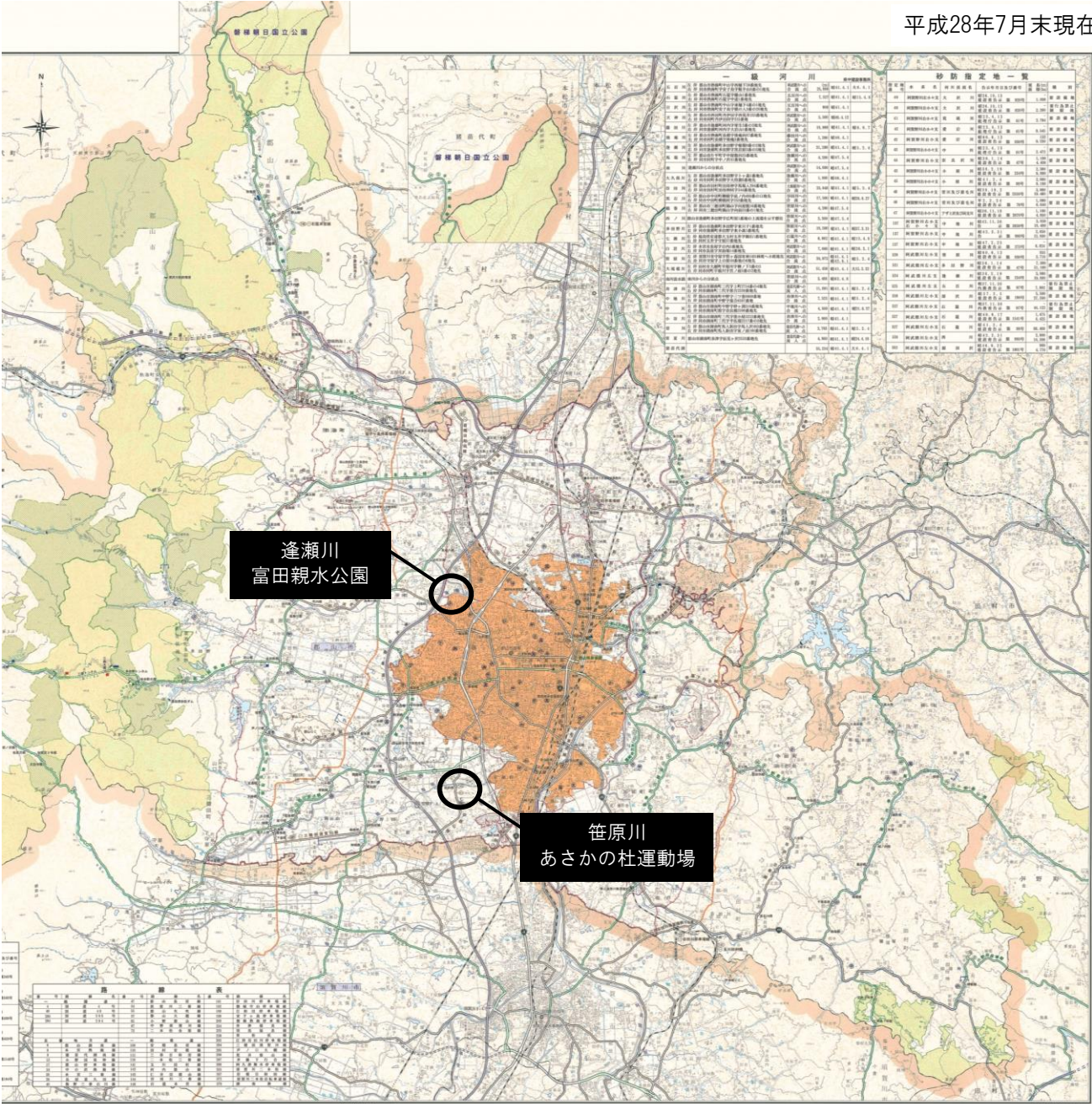
凡例	例
行政界	行政界
地区割	地区割
除染済	除染済
施工中	施工中
H27~H28 施工予定	H27~H28 施工予定
未施工	未施工
面の除染 年次計画有	面の除染 年次計画有
面の除染 着手面所	面の除染 着手面所
面の除染 完了箇所	面の除染 完了箇所

路線番号	路線名	路線番号	路線名
1	...	101	...
...	...	...	...



# 県管理河川公園除染進捗状況図

平成28年7月末現在



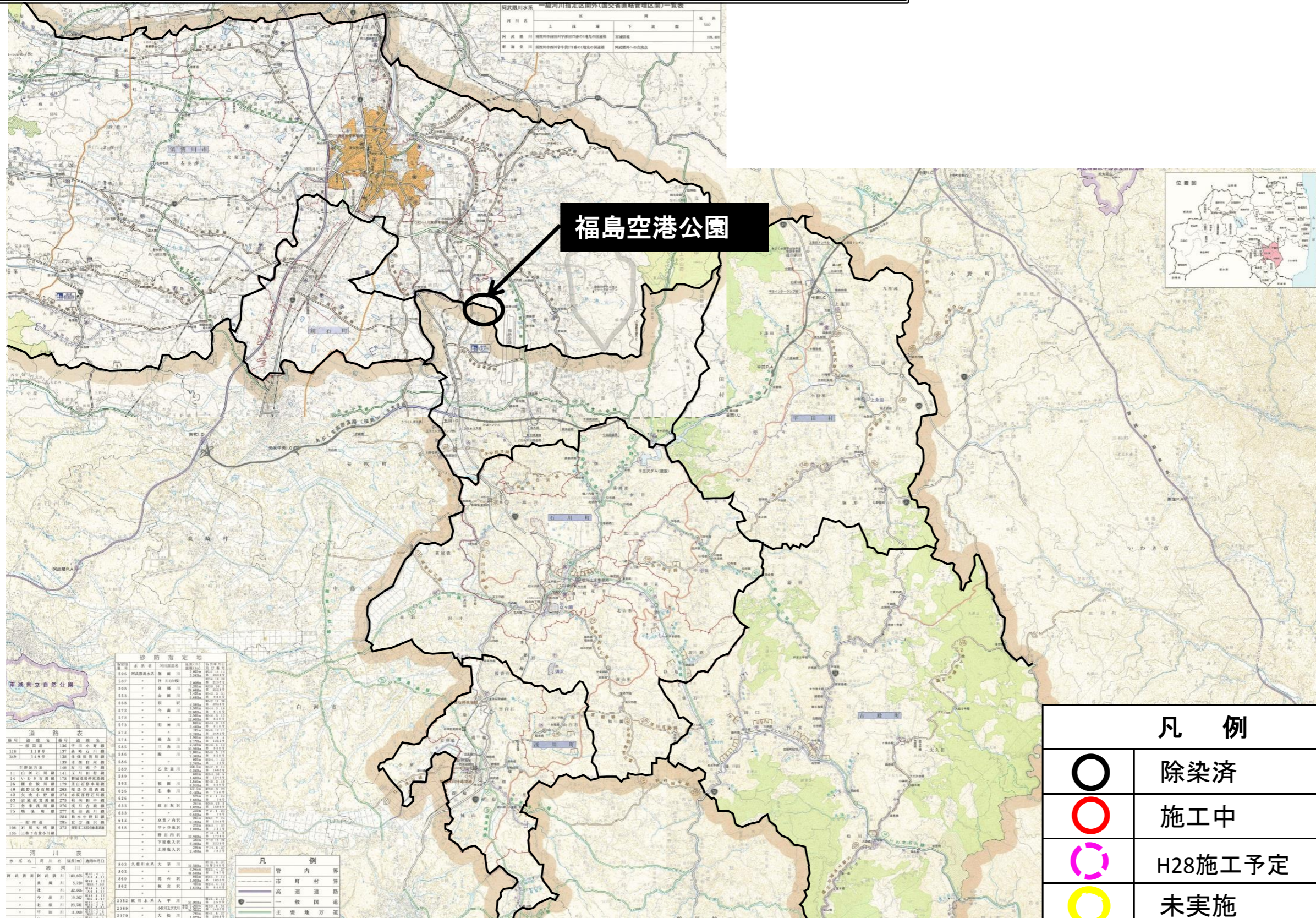
一級河川		砂防指定地一覧	
河川名称	河川番号	指定地番号	指定地名称
逢瀬川	10001	10001-1	富田親水公園
逢瀬川	10001	10001-2	富田親水公園
逢瀬川	10001	10001-3	富田親水公園
逢瀬川	10001	10001-4	富田親水公園
逢瀬川	10001	10001-5	富田親水公園
逢瀬川	10001	10001-6	富田親水公園
逢瀬川	10001	10001-7	富田親水公園
逢瀬川	10001	10001-8	富田親水公園
逢瀬川	10001	10001-9	富田親水公園
逢瀬川	10001	10001-10	富田親水公園
逢瀬川	10001	10001-11	富田親水公園
逢瀬川	10001	10001-12	富田親水公園
逢瀬川	10001	10001-13	富田親水公園
逢瀬川	10001	10001-14	富田親水公園
逢瀬川	10001	10001-15	富田親水公園
逢瀬川	10001	10001-16	富田親水公園
逢瀬川	10001	10001-17	富田親水公園
逢瀬川	10001	10001-18	富田親水公園
逢瀬川	10001	10001-19	富田親水公園
逢瀬川	10001	10001-20	富田親水公園
逢瀬川	10001	10001-21	富田親水公園
逢瀬川	10001	10001-22	富田親水公園
逢瀬川	10001	10001-23	富田親水公園
逢瀬川	10001	10001-24	富田親水公園
逢瀬川	10001	10001-25	富田親水公園
逢瀬川	10001	10001-26	富田親水公園
逢瀬川	10001	10001-27	富田親水公園
逢瀬川	10001	10001-28	富田親水公園
逢瀬川	10001	10001-29	富田親水公園
逢瀬川	10001	10001-30	富田親水公園
逢瀬川	10001	10001-31	富田親水公園
逢瀬川	10001	10001-32	富田親水公園
逢瀬川	10001	10001-33	富田親水公園
逢瀬川	10001	10001-34	富田親水公園
逢瀬川	10001	10001-35	富田親水公園
逢瀬川	10001	10001-36	富田親水公園
逢瀬川	10001	10001-37	富田親水公園
逢瀬川	10001	10001-38	富田親水公園
逢瀬川	10001	10001-39	富田親水公園
逢瀬川	10001	10001-40	富田親水公園
逢瀬川	10001	10001-41	富田親水公園
逢瀬川	10001	10001-42	富田親水公園
逢瀬川	10001	10001-43	富田親水公園
逢瀬川	10001	10001-44	富田親水公園
逢瀬川	10001	10001-45	富田親水公園
逢瀬川	10001	10001-46	富田親水公園
逢瀬川	10001	10001-47	富田親水公園
逢瀬川	10001	10001-48	富田親水公園
逢瀬川	10001	10001-49	富田親水公園
逢瀬川	10001	10001-50	富田親水公園
逢瀬川	10001	10001-51	富田親水公園
逢瀬川	10001	10001-52	富田親水公園
逢瀬川	10001	10001-53	富田親水公園
逢瀬川	10001	10001-54	富田親水公園
逢瀬川	10001	10001-55	富田親水公園
逢瀬川	10001	10001-56	富田親水公園
逢瀬川	10001	10001-57	富田親水公園
逢瀬川	10001	10001-58	富田親水公園
逢瀬川	10001	10001-59	富田親水公園
逢瀬川	10001	10001-60	富田親水公園
逢瀬川	10001	10001-61	富田親水公園
逢瀬川	10001	10001-62	富田親水公園
逢瀬川	10001	10001-63	富田親水公園
逢瀬川	10001	10001-64	富田親水公園
逢瀬川	10001	10001-65	富田親水公園
逢瀬川	10001	10001-66	富田親水公園
逢瀬川	10001	10001-67	富田親水公園
逢瀬川	10001	10001-68	富田親水公園
逢瀬川	10001	10001-69	富田親水公園
逢瀬川	10001	10001-70	富田親水公園
逢瀬川	10001	10001-71	富田親水公園
逢瀬川	10001	10001-72	富田親水公園
逢瀬川	10001	10001-73	富田親水公園
逢瀬川	10001	10001-74	富田親水公園
逢瀬川	10001	10001-75	富田親水公園
逢瀬川	10001	10001-76	富田親水公園
逢瀬川	10001	10001-77	富田親水公園
逢瀬川	10001	10001-78	富田親水公園
逢瀬川	10001	10001-79	富田親水公園
逢瀬川	10001	10001-80	富田親水公園
逢瀬川	10001	10001-81	富田親水公園
逢瀬川	10001	10001-82	富田親水公園
逢瀬川	10001	10001-83	富田親水公園
逢瀬川	10001	10001-84	富田親水公園
逢瀬川	10001	10001-85	富田親水公園
逢瀬川	10001	10001-86	富田親水公園
逢瀬川	10001	10001-87	富田親水公園
逢瀬川	10001	10001-88	富田親水公園
逢瀬川	10001	10001-89	富田親水公園
逢瀬川	10001	10001-90	富田親水公園
逢瀬川	10001	10001-91	富田親水公園
逢瀬川	10001	10001-92	富田親水公園
逢瀬川	10001	10001-93	富田親水公園
逢瀬川	10001	10001-94	富田親水公園
逢瀬川	10001	10001-95	富田親水公園
逢瀬川	10001	10001-96	富田親水公園
逢瀬川	10001	10001-97	富田親水公園
逢瀬川	10001	10001-98	富田親水公園
逢瀬川	10001	10001-99	富田親水公園
逢瀬川	10001	10001-100	富田親水公園

凡例	
○	除染済
○	施工中
○	H28施工予定
○	未実施



# 県管理公園・下水道施設除染進捗状況図

平成28年7月末現在



福島空港公園

凡 例	
○	除染済
○	施工中
○	H28施工予定
○	未実施

砂防指定地	
504	水原市 水原川
505	水原市 水原川
506	水原市 水原川
507	水原市 水原川
508	水原市 水原川
509	水原市 水原川
510	水原市 水原川
511	水原市 水原川
512	水原市 水原川
513	水原市 水原川
514	水原市 水原川
515	水原市 水原川
516	水原市 水原川
517	水原市 水原川
518	水原市 水原川
519	水原市 水原川
520	水原市 水原川
521	水原市 水原川
522	水原市 水原川
523	水原市 水原川
524	水原市 水原川
525	水原市 水原川
526	水原市 水原川
527	水原市 水原川
528	水原市 水原川
529	水原市 水原川
530	水原市 水原川
531	水原市 水原川
532	水原市 水原川
533	水原市 水原川
534	水原市 水原川
535	水原市 水原川
536	水原市 水原川
537	水原市 水原川
538	水原市 水原川
539	水原市 水原川
540	水原市 水原川
541	水原市 水原川
542	水原市 水原川
543	水原市 水原川
544	水原市 水原川
545	水原市 水原川
546	水原市 水原川
547	水原市 水原川
548	水原市 水原川
549	水原市 水原川
550	水原市 水原川
551	水原市 水原川
552	水原市 水原川
553	水原市 水原川
554	水原市 水原川
555	水原市 水原川
556	水原市 水原川
557	水原市 水原川
558	水原市 水原川
559	水原市 水原川
560	水原市 水原川
561	水原市 水原川
562	水原市 水原川
563	水原市 水原川
564	水原市 水原川
565	水原市 水原川
566	水原市 水原川
567	水原市 水原川
568	水原市 水原川
569	水原市 水原川
570	水原市 水原川
571	水原市 水原川
572	水原市 水原川
573	水原市 水原川
574	水原市 水原川
575	水原市 水原川
576	水原市 水原川
577	水原市 水原川
578	水原市 水原川
579	水原市 水原川
580	水原市 水原川
581	水原市 水原川
582	水原市 水原川
583	水原市 水原川
584	水原市 水原川
585	水原市 水原川
586	水原市 水原川
587	水原市 水原川
588	水原市 水原川
589	水原市 水原川
590	水原市 水原川
591	水原市 水原川
592	水原市 水原川
593	水原市 水原川
594	水原市 水原川
595	水原市 水原川
596	水原市 水原川
597	水原市 水原川
598	水原市 水原川
599	水原市 水原川
600	水原市 水原川

凡 例	
—	管内界
—	市町村界
—	高速度道路
—	一般国道
—	主要地方道

# 郡山県営住宅除染進捗図

平成28年7月末現在

