

# 社会資本総合整備計画

平成27年3月12日（第1回変更）

|       |   |      |     |  |
|-------|---|------|-----|--|
| 計画の名称 | 14 いわき市小名浜港のアクセス道路整備  |      |     |  |
| 計画の期間 | 平成25年度～平成28年度   | 交付団体 | 福島県 |  |
| 計画の目標 | いわき市小名浜港から市街地へのアクセス道路を整備し、都市環境を改善することにより、交通の円滑化が図られ、経済・活力の向上に繋げる。 |      |     |  |

|                  |   |  |  |  |
|------------------|---|--|--|--|
| 計画の成果目標（アウトカム指標） | ・平磐城線渋滞損失時間の削減時間割合を0%（H25）から100%（H28）に向上する。 |  |  |  |
|------------------|---|--|--|--|

|                 |   |                  |                 |                 |   |          |   |          |                           |      |
|-----------------|---|------------------|-----------------|-----------------|---|----------|---|----------|---------------------------|------|
| アウトカム指標の定義及び算定式 | $\text{削減率} = \frac{\text{事業前の各事業箇所}(\text{渋滞損失時間}) - \text{事業後の各事業箇所}(\text{渋滞損失時間})}{\text{事業前の各事業箇所}(\text{渋滞損失時間})} \times 100$ |                  |                 | 備考              |   |          |   |          |                           |      |
|                 | 街路整備の効果による渋滞損失時間の削減時間の割合を算出する。<br>(円滑な交通確保率) = 【Σ(事業前の各事業箇所の渋滞損失時間) - (事業後の渋滞損失時間)】 / 【Σ(事業前の各事業箇所の渋滞損失時間)】 × 100                   | 当初現況値<br>(H25当初) | 中間目標値<br>(H25末) | 最終目標値<br>(H28末) |   |          |   |          |                           |      |
|                 |   | 0%               | 0%              | 100%            |   |          |   |          |                           |      |
| 全体事業費           | 合計<br>(A+B+C)   | 804<br>百万円       | A               | 804<br>百万円      | B | 0<br>百万円 | C | 0<br>百万円 | 効果促進事業費の割合<br>C / (A+B+C) | 0.0% |

| 交付対象事業     |      |      |      |          |          |          |          |           |          |                  |      |            |     |     |     |     |                |                     |
|------------|------|------|------|----------|----------|----------|----------|-----------|----------|------------------|------|------------|-----|-----|-----|-----|----------------|---------------------|
| A 地方道路整備事業 |      |      |      |          |          |          |          |           |          |                  |      |            |     |     |     |     |                |                     |
| 番号         | 事業種別 | 地域種別 | 交付団体 | 直接<br>間接 | 事業<br>主体 | 道路<br>種別 | 省略<br>工種 | 率<br>(基本) | 要素事業名    | 事業内容<br>(延長・面積等) | 市町村名 | 事業実施期間(年度) |     |     |     |     | 全体事業費<br>(百万円) | 備考                  |
|            |      |      |      |          |          |          |          |           |          |                  |      | H25        | H26 | H27 | H28 | H29 |                |                     |
| 14-A1      | 街路   | 一般   | 福島県  | 直接       |          | S街路      | 改築       | 0.55      | 平磐城線(花畑) | 現道拡幅 L=0.9km     | いわき市 |            |     |     |     |     | 804            | H25から<br>P3より<br>移行 |
| 合計         |      |      |      |          |          |          |          |           |          |                  |      | 804        |     |     |     |     |                |                     |

| B 関連社会資本整備事業 |      |      |      |          |          |          |           |       |                  |      |            |     |     |     |     |                |    |  |
|--------------|------|------|------|----------|----------|----------|-----------|-------|------------------|------|------------|-----|-----|-----|-----|----------------|----|--|
| 番号           | 事業種別 | 地域種別 | 交付団体 | 直接<br>間接 | 事業<br>主体 | 省略<br>工種 | 率<br>(基本) | 要素事業名 | 事業内容<br>(延長・面積等) | 市町村名 | 事業実施期間(年度) |     |     |     |     | 全体事業費<br>(百万円) | 備考 |  |
|              |      |      |      |          |          |          |           |       |                  |      | H25        | H26 | H27 | H28 | H29 |                |    |  |
|              |      |      |      |          |          |          |           |       |                  |      |            |     |     |     |     |                | 0  |  |
| 合計           |      |      |      |          |          |          |           |       |                  |      |            | 0   |     |     |     |                |    |  |

|    |                      |  |  |  |  |  |  |  |  |  |  |  |  |    |
|----|----------------------|--|--|--|--|--|--|--|--|--|--|--|--|----|
| 番号 | 一体的に実施することにより期待される効果 |  |  |  |  |  |  |  |  |  |  |  |  | 備考 |
|    |                      |  |  |  |  |  |  |  |  |  |  |  |  |    |

| C 効果促進事業 |      |      |      |          |          |          |           |       |                  |      |            |     |     |     |     |                |    |  |
|----------|------|------|------|----------|----------|----------|-----------|-------|------------------|------|------------|-----|-----|-----|-----|----------------|----|--|
| 番号       | 事業種別 | 地域種別 | 交付団体 | 直接<br>間接 | 事業<br>主体 | 省略<br>工種 | 率<br>(基本) | 要素事業名 | 事業内容<br>(延長・面積等) | 市町村名 | 事業実施期間(年度) |     |     |     |     | 全体事業費<br>(百万円) | 備考 |  |
|          |      |      |      |          |          |          |           |       |                  |      | H25        | H26 | H27 | H28 | H29 |                |    |  |
|          |      |      |      |          |          |          |           |       |                  |      |            |     |     |     |     |                | 0  |  |
| 合計       |      |      |      |          |          |          |           |       |                  |      |            | 0   |     |     |     |                |    |  |

|    |                      |  |  |  |  |  |  |  |  |  |  |  |  |    |
|----|----------------------|--|--|--|--|--|--|--|--|--|--|--|--|----|
| 番号 | 一体的に実施することにより期待される効果 |  |  |  |  |  |  |  |  |  |  |  |  | 備考 |
|    |                      |  |  |  |  |  |  |  |  |  |  |  |  |    |

|    |          |    |          |    |          |                                     |      |
|----|----------|----|----------|----|----------|-------------------------------------|------|
| A' | 0<br>百万円 | B' | 0<br>百万円 | C' | 0<br>百万円 | (C+C') / ((A+A') + (B+B') + (C+C')) | 0.0% |
|----|----------|----|----------|----|----------|-------------------------------------|------|

(様式第8)

# 社会資本総合整備計画 参考図面

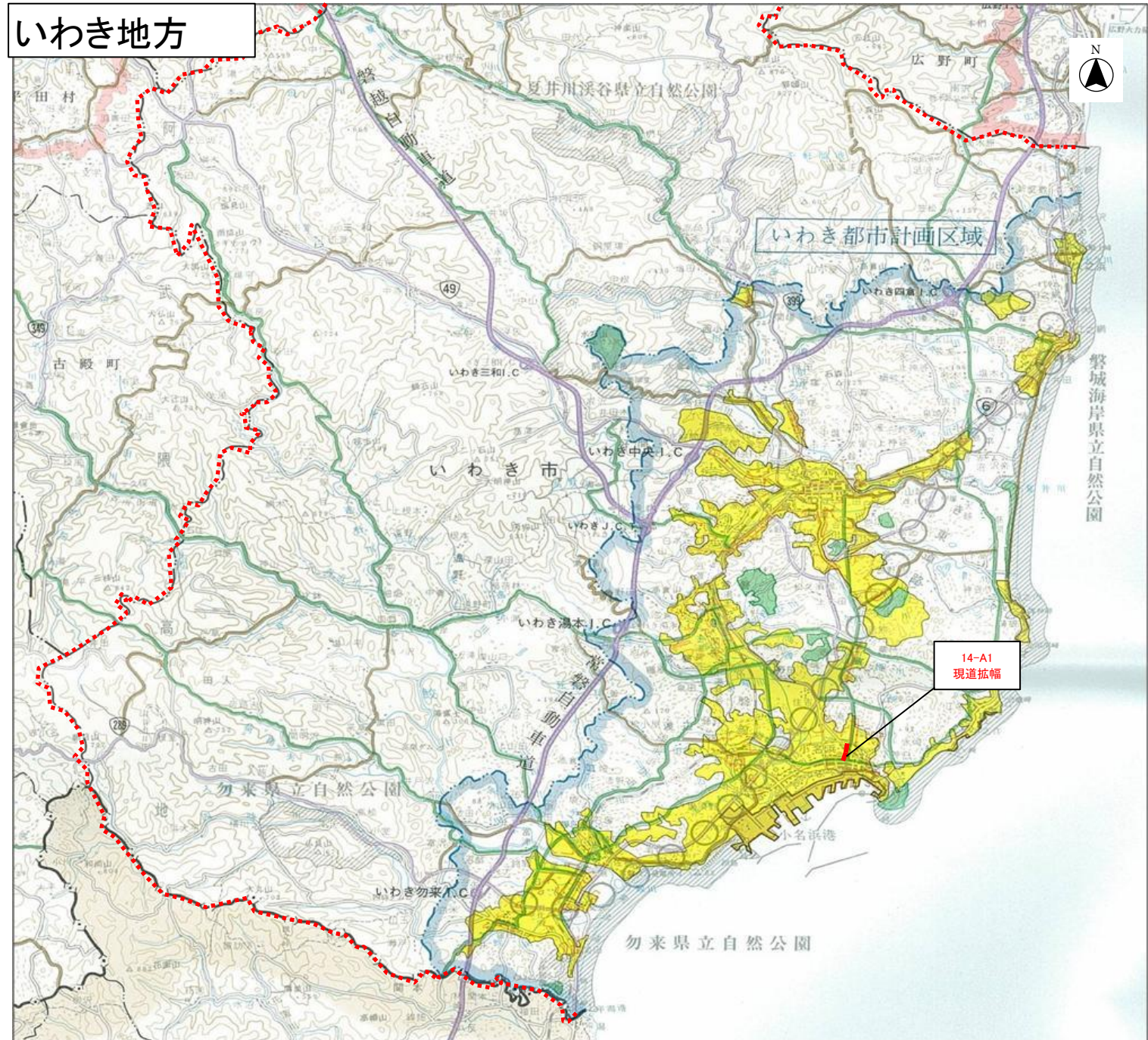
|       |                      |      |     |
|-------|----------------------|------|-----|
| 計画の名称 | 14 いわき市小名浜港のアクセス道路整備 | 交付団体 | 福島県 |
| 計画の期間 | 平成25年度～平成28年度        |      |     |

## 【位置図】

福島県市町村行政区域図



## いわき地方



## 社会資本整備総合交付金チェックシート

計画の名称: いわき市小名浜港のアクセス道路整備

事業主体名: 福島県

チェック欄

|  |   |
|--|---|
| I. 目標の妥当性                                |   |
| ①上位計画等との整合性                              | ○ |
| ②地域の課題への対応(地域の課題と整備計画の目標の整合性)            | ○ |
| II. 計画の効果・効率性                            |   |
| ①整備計画の目標と定量的指標の整合性                       | ○ |
| ②定量的指標の明瞭性                               | ○ |
| ③目標と事業内容の整合性                             | ○ |
| ④事業の効果(要素事業の相乗効果等)の見込みの妥当性               | ○ |
| III. 計画の実現可能性                            |   |
| ①円滑な事業執行の環境(事業熟度、住民等の合意形成等を踏まえた事業実施の確実性) | ○ |
| ②地元の機運(住民、民間等の活動・関連事業との連携等による事業効果発現の確実性) | ○ |