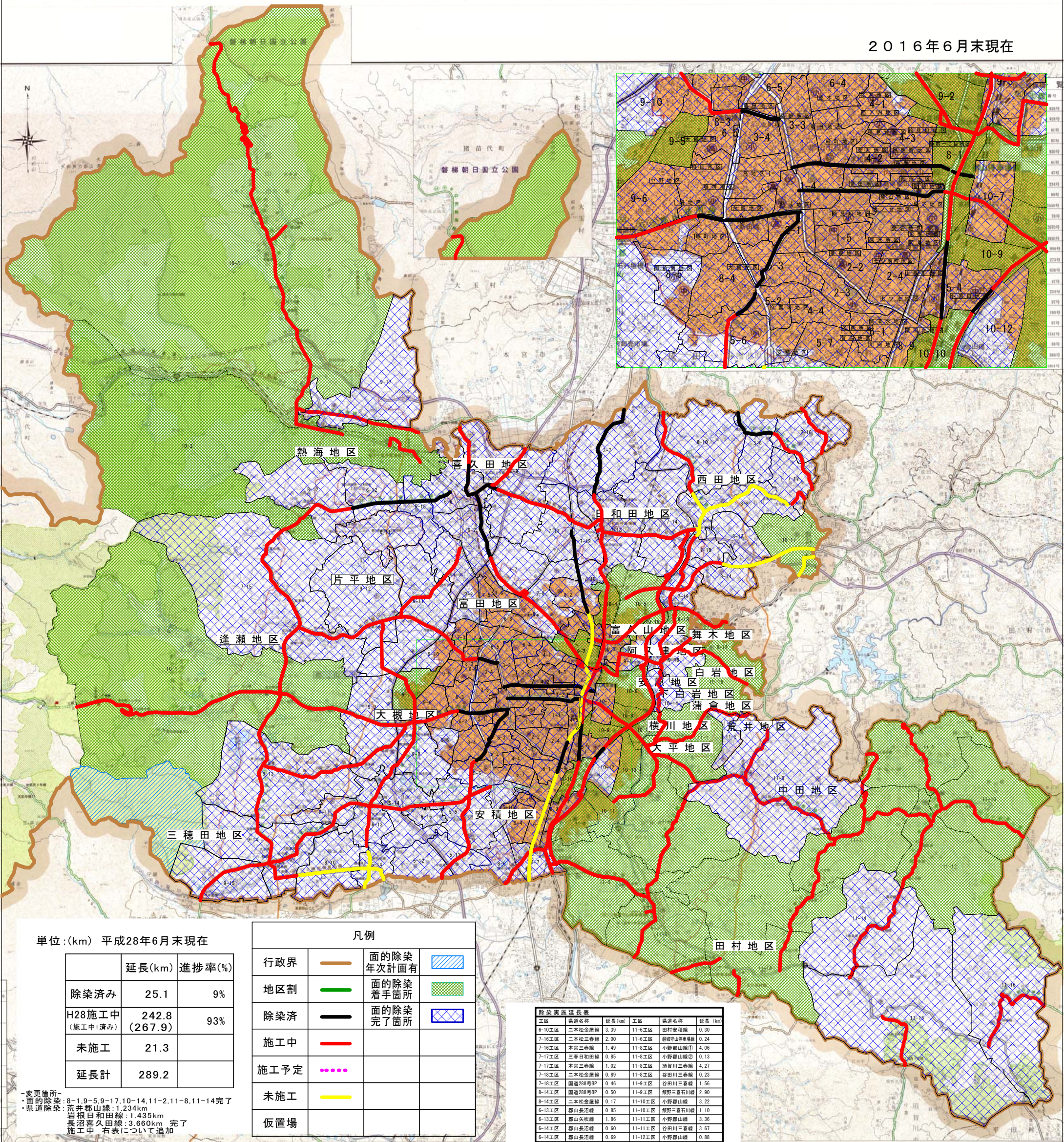


県管理道路除染進捗図

2016年6月末現在



単位:(km) 平成28年6月末現在

	延長(km)	進捗率(%)
除染済み	25.1	9%
H28施工中 (施工中+済み)	242.8 (267.9)	93%
未施工	21.3	
延長計	289.2	

凡例			
行政界	—	面の除染 年次計画有	▨
地区割	—	面の除染 着手箇所	▨
除染済	—	面の除染 完了箇所	▨
施工中	—		
施工予定	—		
未施工	—		
仮置場	—		

-変更箇所-
 ・面の除染: 8-1, 9-5, 9-17, 10-14, 11-2, 11-8, 11-14完了
 ・県道除染: 荒井郡山線: 1.234km
 岩根日和田線: 1.435km
 長沼喜久田線: 3.660km 完了
 施工中 右表について追加

工区	県道名称	延長(km)	工区	県道名称	延長(km)
6-10工区	二本松金屋線	3.39	11-6工区	田村安積線	0.30
7-16工区	二本松三春線	2.00	11-6工区	磐城守山停車場線	0.24
7-16工区	本宮三春線	1.49	11-8工区	小野郡山線①	4.06
7-17工区	三春日和田線	0.85	11-8工区	小野郡山線②	0.13
7-17工区	本宮三春線	1.02	11-8工区	須賀川三春線	4.27
7-18工区	二本松金屋線	0.89	11-9工区	谷田川三春線	0.23
7-18工区	国道288号BP	0.46	11-9工区	谷田川三春線	1.56
8-14工区	二本松金屋線	0.50	11-9工区	飯野三春石川線	2.90
8-14工区	二本松金屋線	0.17	11-10工区	小野郡山線	3.22
8-13工区	郡山長沼線	0.85	11-10工区	飯野三春石川線	1.10
8-13工区	郡山矢吹線	1.86	11-11工区	小野郡山線	3.36
8-14工区	郡山長沼線	0.60	11-11工区	谷田川三春線	3.67
8-14工区	郡山長沼線	0.69	11-12工区	小野郡山線	0.88
8-14工区	郡山矢吹線	0.57	11-12工区	飯野三春石川線	3.02
8-15工区	郡山長沼線	0.46	11-13工区	玉川田村線	0.92
8-11工区	郡山長沼線	1.28	11-13工区	谷田川三春線	1.40
9-13工区	長沼喜久田線	3.18	11-13工区	谷田川停車場線	0.47
9-13工区	芦ノ口大槻線	3.12	11-14工区	飯野三春石川線	3.99
7-3工区	河内郡山線	0.46	11-15工区	飯野三春石川線	2.38
9-10工区	河内郡山線	2.34	11-16工区	小野田母神線	3.79
9-11工区	郡山矢吹線	3.55	9-17工区	本宮熱海線	2.10
9-12工区	河内郡山線	1.38	8-12工区	郡山長沼線	1.57
9-12工区	郡山矢吹線	1.45	10-2工区	宇子+島停車場線	1.66
9-16工区	別久津線+停車場線	0.48	10-2工区	長沼喜久田線	1.06
9-16工区	郡山大塚線	1.91	10-2工区	磐城海神停車場線	1.40
9-16工区	二本松金屋線	1.21	10-2工区	本宮熱海線	1.73
9-19工区	別久津線+停車場線	0.58	10-3工区	石籠本宮線	0.80
9-19工区	国道288号	1.17	10-3工区	中の沢熱海線	14.89
10-14工区	二本松金屋線	1.57	10-3工区	磐城海神停車場線	1.71
10-16工区	郡山大塚線	2.84	10-3工区	本宮熱海線	0.99
11-1工区	小野郡山線	1.19	9-14工区	郡山長沼線	2.74
11-1工区	青柳下行合線	3.80	9-14工区	長沼喜久田線	1.88
11-1工区	二本松金屋線	1.21	9-14工区	三穂田須賀川線	1.32
11-6工区	三穂田須賀川停車場線	1.39	9-15工区	長沼喜久田線	2.55
11-6工区	須賀川三春線	2.51	計		130.66

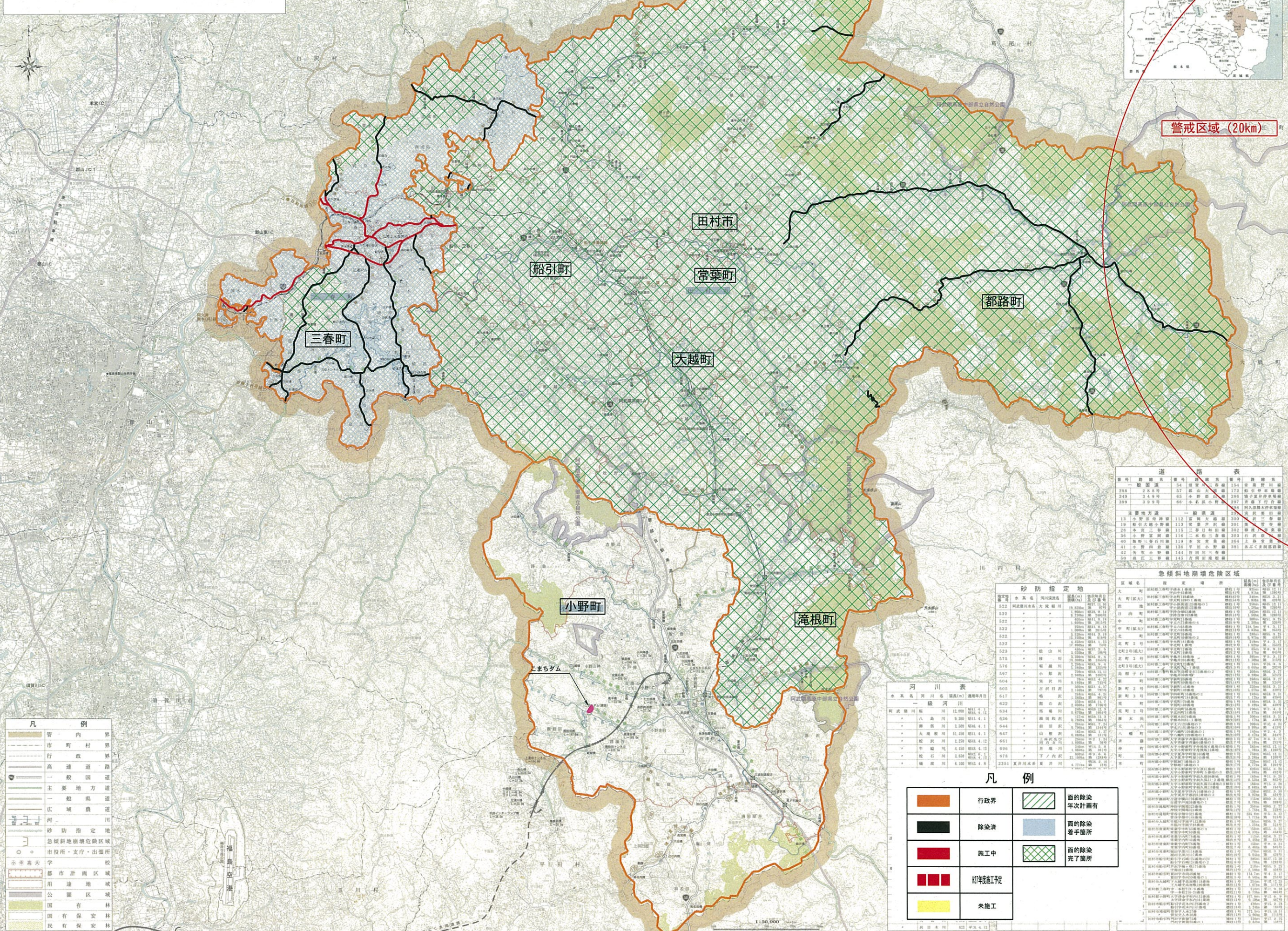
1:50,000

福島県三春土木事務所管内図

平成28年6月末 現在



警戒区域 (20km)



道路表

番号	路線名	種別	延長(km)	備考
14	国道114号	一般国道	1.84	三春町
258	町道258号	町道	0.57	三春町
349	町道349号	町道	0.85	三春町
399	町道399号	町道	0.66	三春町

急傾斜地崩壊危険区域

区域名	種別	面積(m ²)	備考
大町	河川	1,110	
大町	河川	1,110	
大町	河川	1,110	

砂防指定地

番号	名称	延長(km)	備考
522	阿武隈川	19.83	
522	阿武隈川	19.83	
522	阿武隈川	19.83	

河川表

番号	名称	延長(km)	備考
634	阿武隈川	19.83	
634	阿武隈川	19.83	
634	阿武隈川	19.83	

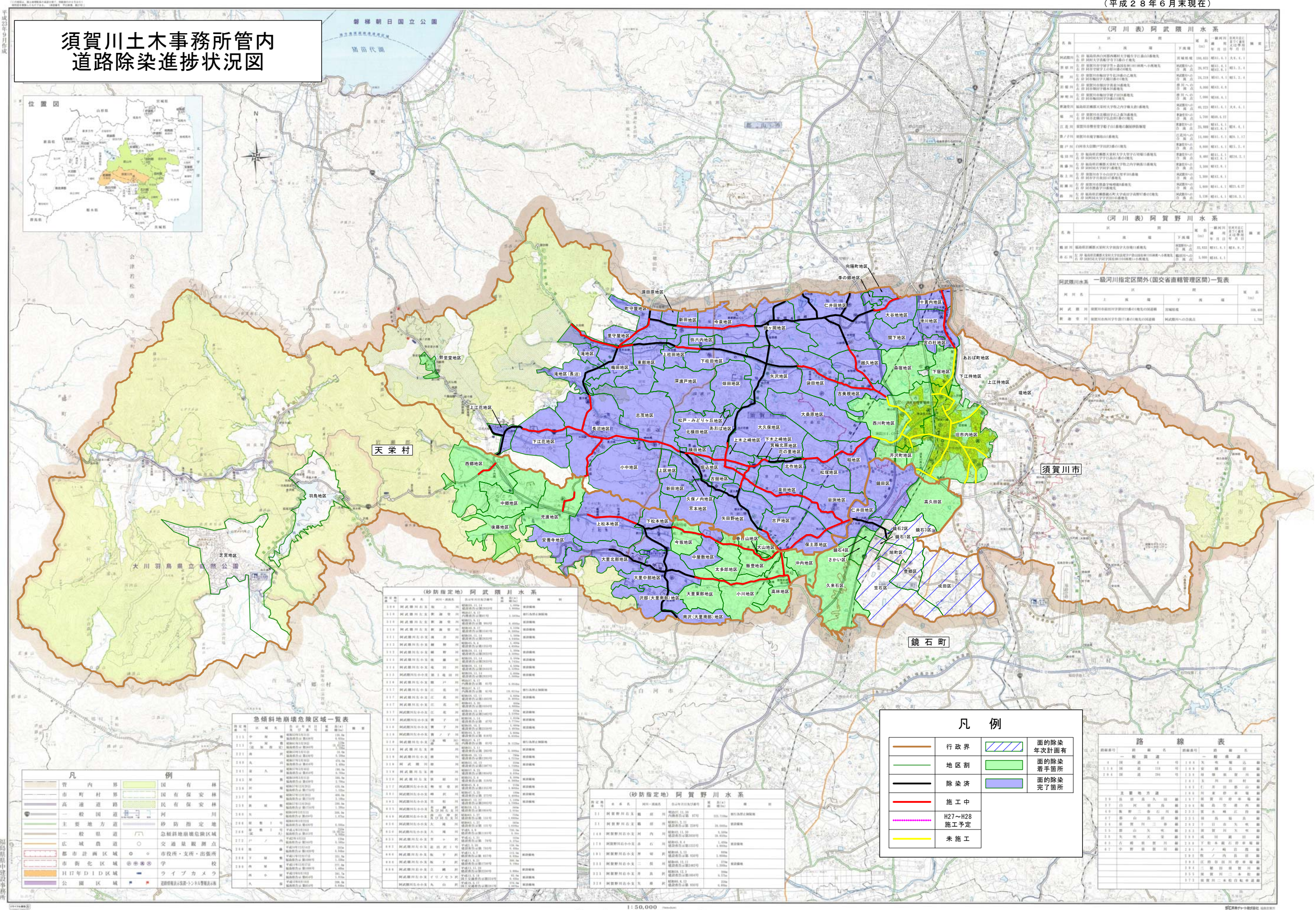
凡例

	管内町界
	市町村界
	行政界
	高速道路
	一般国道
	主要地方道
	一般県道
	広域農道
	河川
	砂防指定地
	急傾斜地崩壊危険区域
	市役所・支庁・出張所
	高等学校
	都市計画区域
	用途地域
	公園区域
	国有森林
	国有保安林
	民有保安林

凡例

	行政界		面の除染 年次計画有
	除染済		面の除染 着手箇所
	施工中		面の除染 完了箇所
	17年度施工予定		
	未施工		

須賀川土木事務所管内 道路除染進捗状況図



河川名	区	区	延長	1級河川指定区間外(国交省直轄管理区間)一覽表
阿武隈川	須賀川	須賀川	10.0	10.0
須賀川	須賀川	須賀川	10.0	10.0
...

河川名	区	区	延長	1級河川指定区間外(国交省直轄管理区間)一覽表
阿賀野川	須賀川	須賀川	10.0	10.0
...

河川名	区	区	延長
阿武隈川	須賀川	須賀川	10.0
...

河川名	区	区	延長	1級河川指定区間外(国交省直轄管理区間)一覽表
阿武隈川	須賀川	須賀川	10.0	10.0
...

河川名	区	区	延長	1級河川指定区間外(国交省直轄管理区間)一覽表
阿賀野川	須賀川	須賀川	10.0	10.0
...

区域名	北緯	東経	面積	備考
須賀川	37.10	140.50	1.0	...
...

凡例

- 行政界
- 地区割
- 除染済
- 施工中
- H27~H28 施工予定
- 未施工
- 面の除染 年次計画有
- 面の除染 着手面所
- 面の除染 完了箇所

路線番号	路線名	路線番号	路線名
1	一般国道	1	一般国道
...

凡例










- 市町村界
- 国有保安林
- 市街化区域
- H17年DIDD区域
- 公園区域
- ...

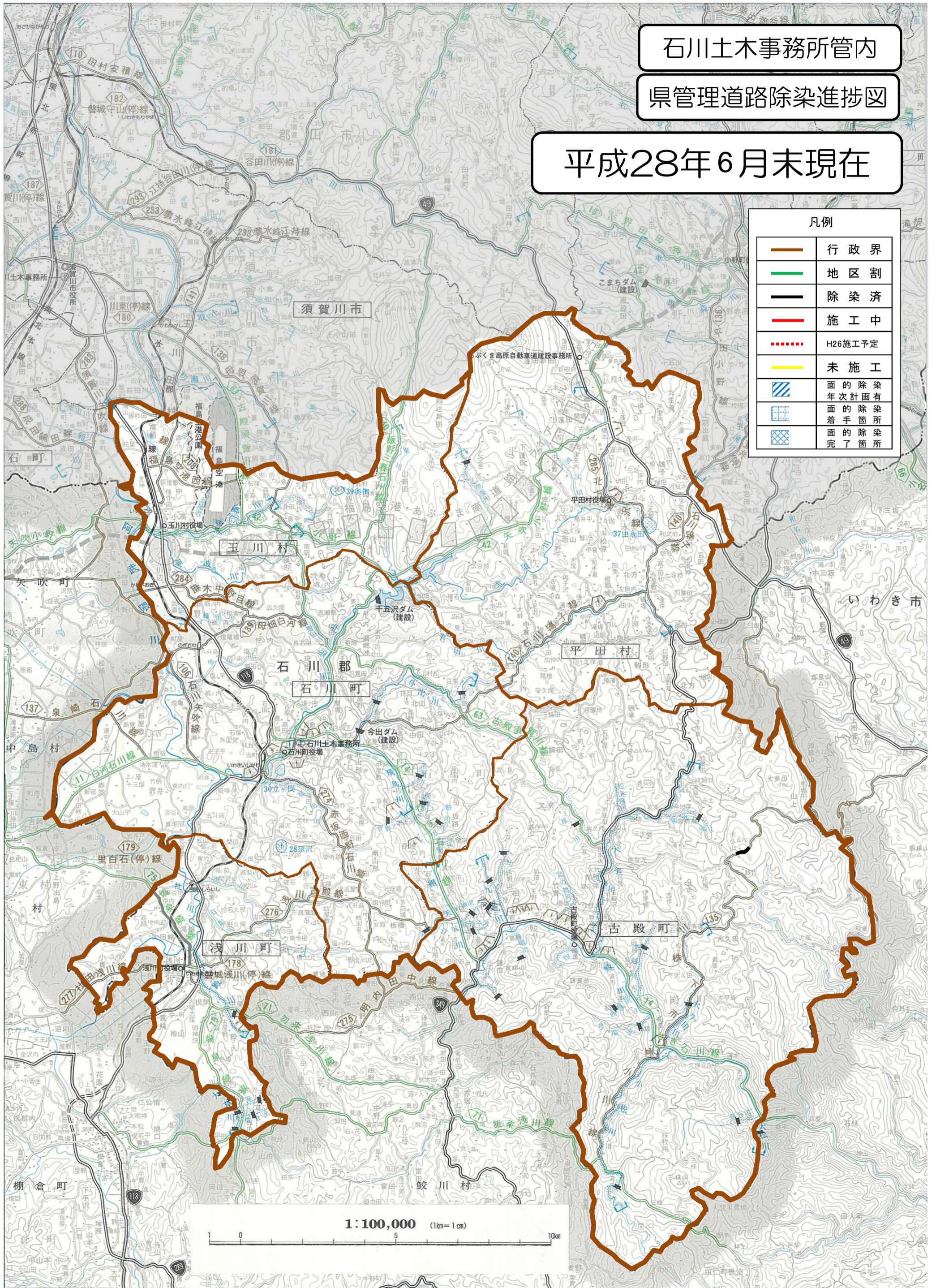
石川土木事務所管内

県管理道路除染進捗図

平成28年6月末現在

凡例

	行政界
	地区割
	除染済
	施工中
	H26施工予定
	未施工
	面的除染 年次計画
	面的除染 着手箇所
	面的除染 完了箇所

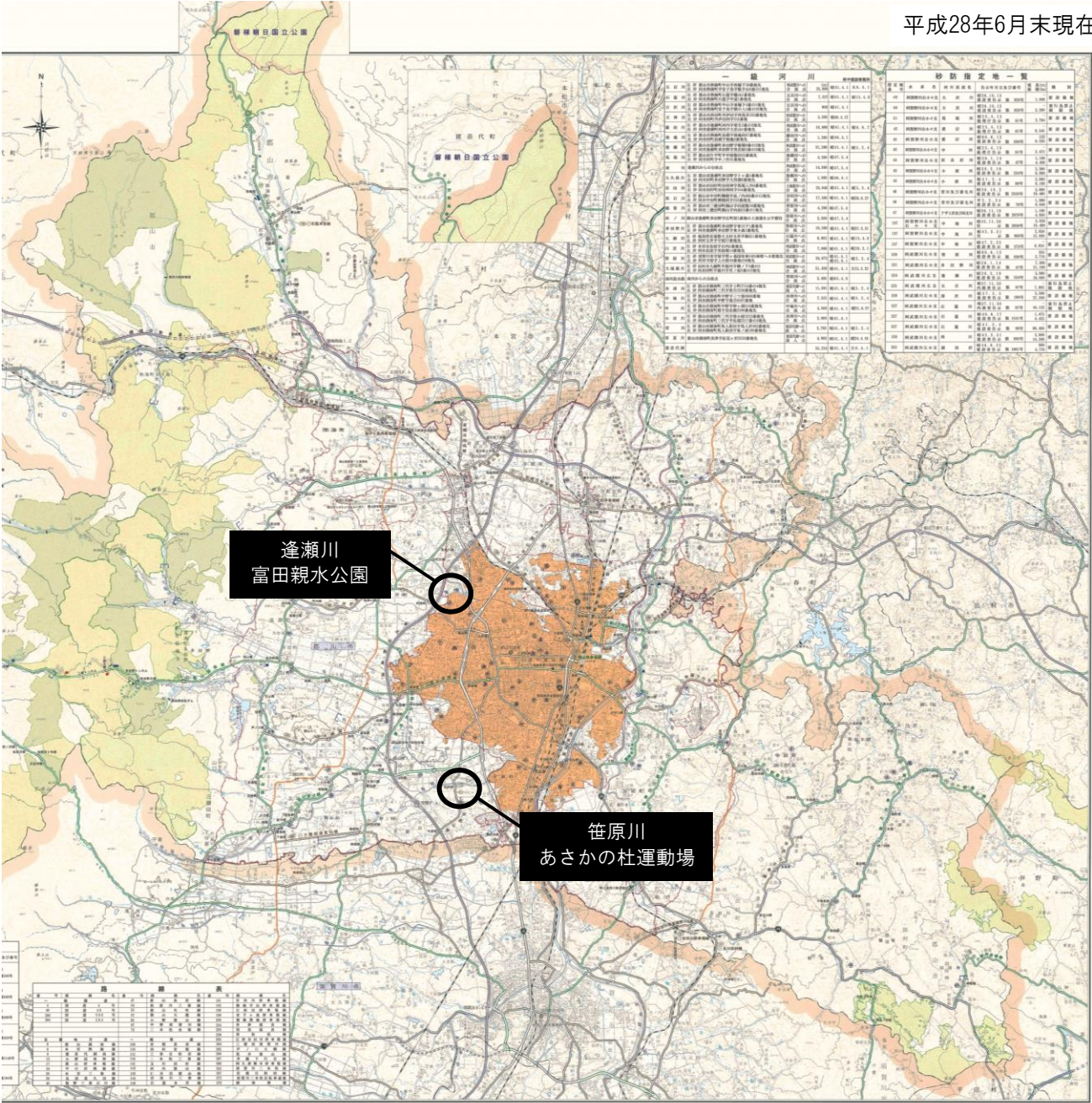


1:100,000 (1km=1cm)



県管理河川公園除染進捗状況図

平成28年6月末現在

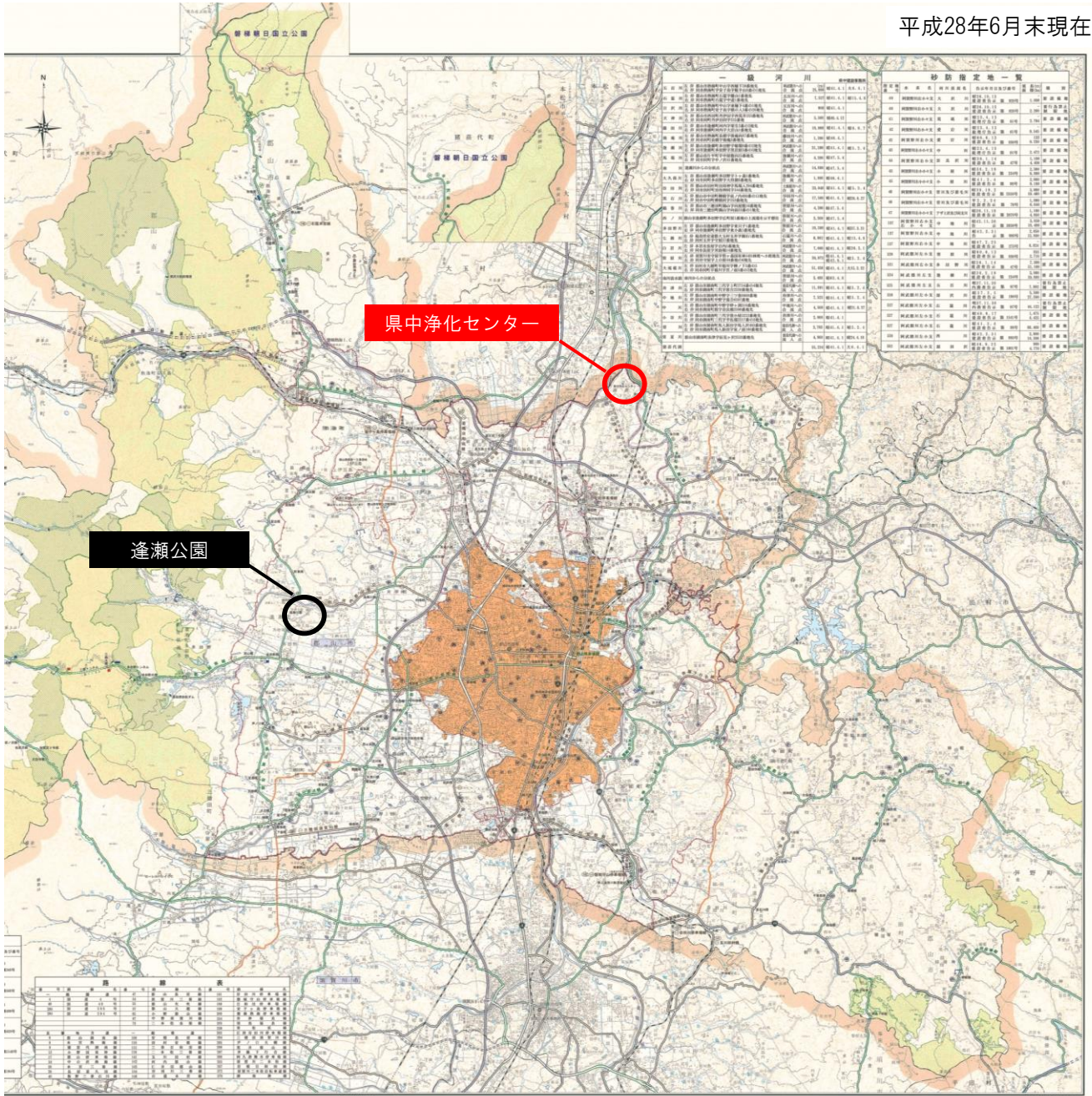


一級河川		砂防指定地一覧	
河川名称	河川番号	指定地番号	指定地名称
逢瀬川	10001	10001-1	逢瀬川上流
逢瀬川	10001	10001-2	逢瀬川中流
逢瀬川	10001	10001-3	逢瀬川下流
逢瀬川	10001	10001-4	逢瀬川河口
逢瀬川	10001	10001-5	逢瀬川支流
逢瀬川	10001	10001-6	逢瀬川合流
逢瀬川	10001	10001-7	逢瀬川堤防
逢瀬川	10001	10001-8	逢瀬川護岸
逢瀬川	10001	10001-9	逢瀬川橋脚
逢瀬川	10001	10001-10	逢瀬川水門
逢瀬川	10001	10001-11	逢瀬川堰
逢瀬川	10001	10001-12	逢瀬川取水
逢瀬川	10001	10001-13	逢瀬川排水
逢瀬川	10001	10001-14	逢瀬川浄水
逢瀬川	10001	10001-15	逢瀬川処理
逢瀬川	10001	10001-16	逢瀬川施設
逢瀬川	10001	10001-17	逢瀬川設備
逢瀬川	10001	10001-18	逢瀬川器材
逢瀬川	10001	10001-19	逢瀬川材料
逢瀬川	10001	10001-20	逢瀬川運搬
逢瀬川	10001	10001-21	逢瀬川貯蔵
逢瀬川	10001	10001-22	逢瀬川処分
逢瀬川	10001	10001-23	逢瀬川埋却
逢瀬川	10001	10001-24	逢瀬川回収
逢瀬川	10001	10001-25	逢瀬川再生
逢瀬川	10001	10001-26	逢瀬川利用
逢瀬川	10001	10001-27	逢瀬川管理
逢瀬川	10001	10001-28	逢瀬川維持
逢瀬川	10001	10001-29	逢瀬川改善
逢瀬川	10001	10001-30	逢瀬川更新
逢瀬川	10001	10001-31	逢瀬川修繕
逢瀬川	10001	10001-32	逢瀬川補修
逢瀬川	10001	10001-33	逢瀬川点検
逢瀬川	10001	10001-34	逢瀬川調査
逢瀬川	10001	10001-35	逢瀬川評価
逢瀬川	10001	10001-36	逢瀬川計画
逢瀬川	10001	10001-37	逢瀬川設計
逢瀬川	10001	10001-38	逢瀬川施工
逢瀬川	10001	10001-39	逢瀬川完了
逢瀬川	10001	10001-40	逢瀬川終了

凡例	
○	除染済
○	施工中
○	H28施工予定
○	未実施

県管理公園・下水道施設除染進捗状況図

平成28年6月末現在

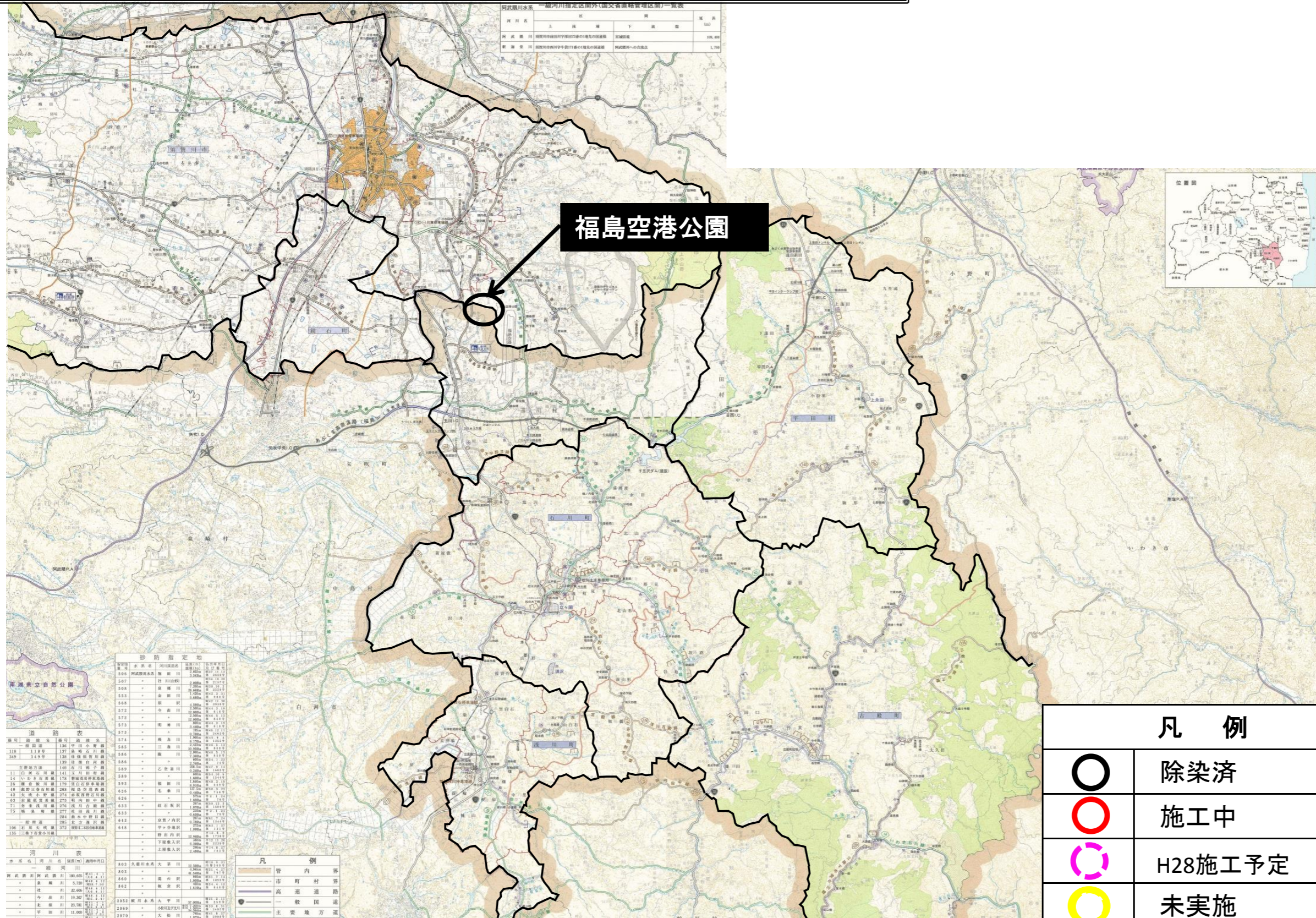


一級河川		砂防指定地一覧	
河川名称	河川番号	指定地番号	指定地名称
荒川	1	1	荒川砂防指定地
荒川	1	2	荒川砂防指定地
荒川	1	3	荒川砂防指定地
荒川	1	4	荒川砂防指定地
荒川	1	5	荒川砂防指定地
荒川	1	6	荒川砂防指定地
荒川	1	7	荒川砂防指定地
荒川	1	8	荒川砂防指定地
荒川	1	9	荒川砂防指定地
荒川	1	10	荒川砂防指定地
荒川	1	11	荒川砂防指定地
荒川	1	12	荒川砂防指定地
荒川	1	13	荒川砂防指定地
荒川	1	14	荒川砂防指定地
荒川	1	15	荒川砂防指定地
荒川	1	16	荒川砂防指定地
荒川	1	17	荒川砂防指定地
荒川	1	18	荒川砂防指定地
荒川	1	19	荒川砂防指定地
荒川	1	20	荒川砂防指定地
荒川	1	21	荒川砂防指定地
荒川	1	22	荒川砂防指定地
荒川	1	23	荒川砂防指定地
荒川	1	24	荒川砂防指定地
荒川	1	25	荒川砂防指定地
荒川	1	26	荒川砂防指定地
荒川	1	27	荒川砂防指定地
荒川	1	28	荒川砂防指定地
荒川	1	29	荒川砂防指定地
荒川	1	30	荒川砂防指定地
荒川	1	31	荒川砂防指定地
荒川	1	32	荒川砂防指定地
荒川	1	33	荒川砂防指定地
荒川	1	34	荒川砂防指定地
荒川	1	35	荒川砂防指定地
荒川	1	36	荒川砂防指定地
荒川	1	37	荒川砂防指定地
荒川	1	38	荒川砂防指定地
荒川	1	39	荒川砂防指定地
荒川	1	40	荒川砂防指定地
荒川	1	41	荒川砂防指定地
荒川	1	42	荒川砂防指定地
荒川	1	43	荒川砂防指定地
荒川	1	44	荒川砂防指定地
荒川	1	45	荒川砂防指定地
荒川	1	46	荒川砂防指定地
荒川	1	47	荒川砂防指定地
荒川	1	48	荒川砂防指定地
荒川	1	49	荒川砂防指定地
荒川	1	50	荒川砂防指定地
荒川	1	51	荒川砂防指定地
荒川	1	52	荒川砂防指定地
荒川	1	53	荒川砂防指定地
荒川	1	54	荒川砂防指定地
荒川	1	55	荒川砂防指定地
荒川	1	56	荒川砂防指定地
荒川	1	57	荒川砂防指定地
荒川	1	58	荒川砂防指定地
荒川	1	59	荒川砂防指定地
荒川	1	60	荒川砂防指定地
荒川	1	61	荒川砂防指定地
荒川	1	62	荒川砂防指定地
荒川	1	63	荒川砂防指定地
荒川	1	64	荒川砂防指定地
荒川	1	65	荒川砂防指定地
荒川	1	66	荒川砂防指定地
荒川	1	67	荒川砂防指定地
荒川	1	68	荒川砂防指定地
荒川	1	69	荒川砂防指定地
荒川	1	70	荒川砂防指定地
荒川	1	71	荒川砂防指定地
荒川	1	72	荒川砂防指定地
荒川	1	73	荒川砂防指定地
荒川	1	74	荒川砂防指定地
荒川	1	75	荒川砂防指定地
荒川	1	76	荒川砂防指定地
荒川	1	77	荒川砂防指定地
荒川	1	78	荒川砂防指定地
荒川	1	79	荒川砂防指定地
荒川	1	80	荒川砂防指定地
荒川	1	81	荒川砂防指定地
荒川	1	82	荒川砂防指定地
荒川	1	83	荒川砂防指定地
荒川	1	84	荒川砂防指定地
荒川	1	85	荒川砂防指定地
荒川	1	86	荒川砂防指定地
荒川	1	87	荒川砂防指定地
荒川	1	88	荒川砂防指定地
荒川	1	89	荒川砂防指定地
荒川	1	90	荒川砂防指定地
荒川	1	91	荒川砂防指定地
荒川	1	92	荒川砂防指定地
荒川	1	93	荒川砂防指定地
荒川	1	94	荒川砂防指定地
荒川	1	95	荒川砂防指定地
荒川	1	96	荒川砂防指定地
荒川	1	97	荒川砂防指定地
荒川	1	98	荒川砂防指定地
荒川	1	99	荒川砂防指定地
荒川	1	100	荒川砂防指定地

凡例	
○	除染済
○	施工中
○	H28施工予定
○	未実施

県管理公園・下水道施設除染進捗状況図

平成28年6月末現在



福島空港公園

凡 例	
○	除染済
○	施工中
○	H28施工予定
○	未実施

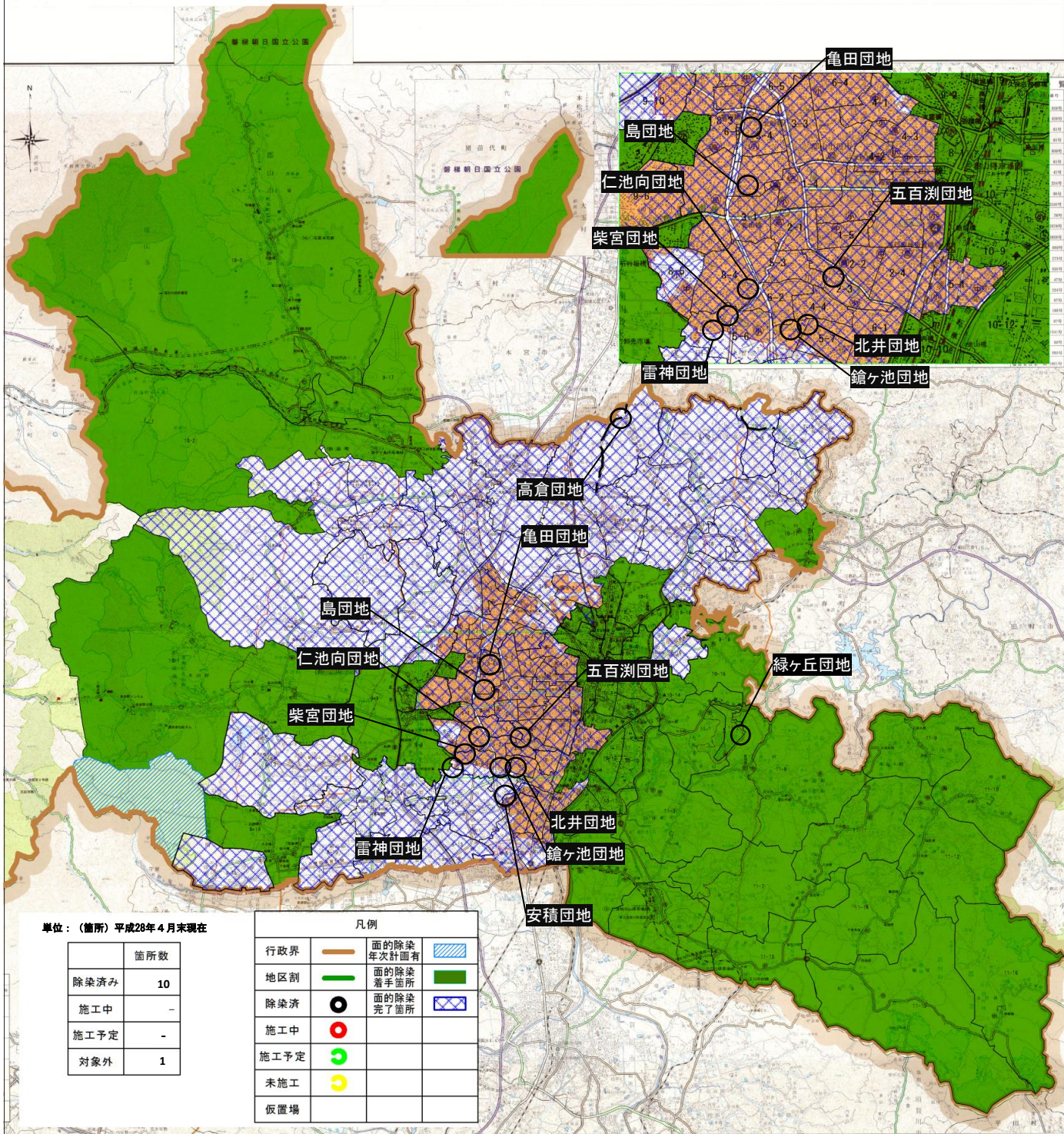
河川名	延長(km)	流域面積(km ²)	平均流量(m ³ /s)
阿武隈川	106.445	9,117.1	1,118.9
荒瀬川	5.790	44.2	13.9
利根川	32.006	1,112.1	16.307
宇津川	16.307	112.1	23.761
平野川	11.000	112.1	11.000

河川名	延長(km)	流域面積(km ²)	平均流量(m ³ /s)
阿武隈川	106.445	9,117.1	1,118.9
荒瀬川	5.790	44.2	13.9
利根川	32.006	1,112.1	16.307
宇津川	16.307	112.1	23.761
平野川	11.000	112.1	11.000

河川名	延長(km)	流域面積(km ²)	平均流量(m ³ /s)
阿武隈川	106.445	9,117.1	1,118.9
荒瀬川	5.790	44.2	13.9
利根川	32.006	1,112.1	16.307
宇津川	16.307	112.1	23.761
平野川	11.000	112.1	11.000

郡山県営住宅除染進捗図

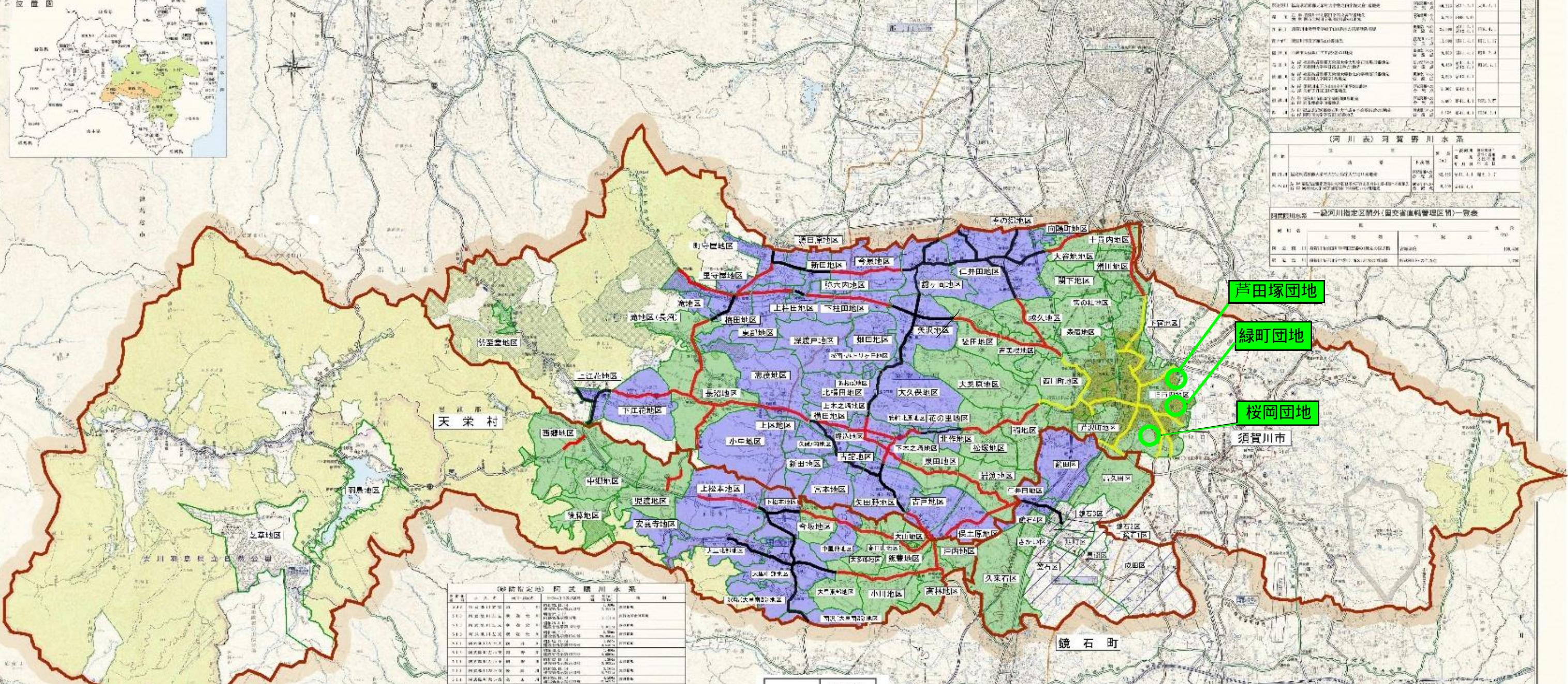
平成28年6月末現在



須賀川県営住宅除染進捗図 平成28年6月末現在



区分	面積(㎡)	除染済	施工中	施工予定	未施工	仮置場
阿賀野川	1,234,567	100%	0%	0%	0%	0%
須賀川	2,345,678	100%	0%	0%	0%	0%
...



区分	面積(㎡)	除染済	施工中	施工予定	未施工	仮置場
...

除染済	施工中	施工予定	対象外
1	2	3	0

行政界	—	面の除染 年次計画有	■
地区割	—	面の除染 着手箇所	■
除染済	●	面の除染 完了箇所	■
施工中	●		
施工予定	●		
未施工	●		
仮置場	●		

路線名	区間	延長(メートル)
...

...	...
-----	-----

区分	面積(㎡)	除染済	施工中	施工予定	未施工	仮置場
...