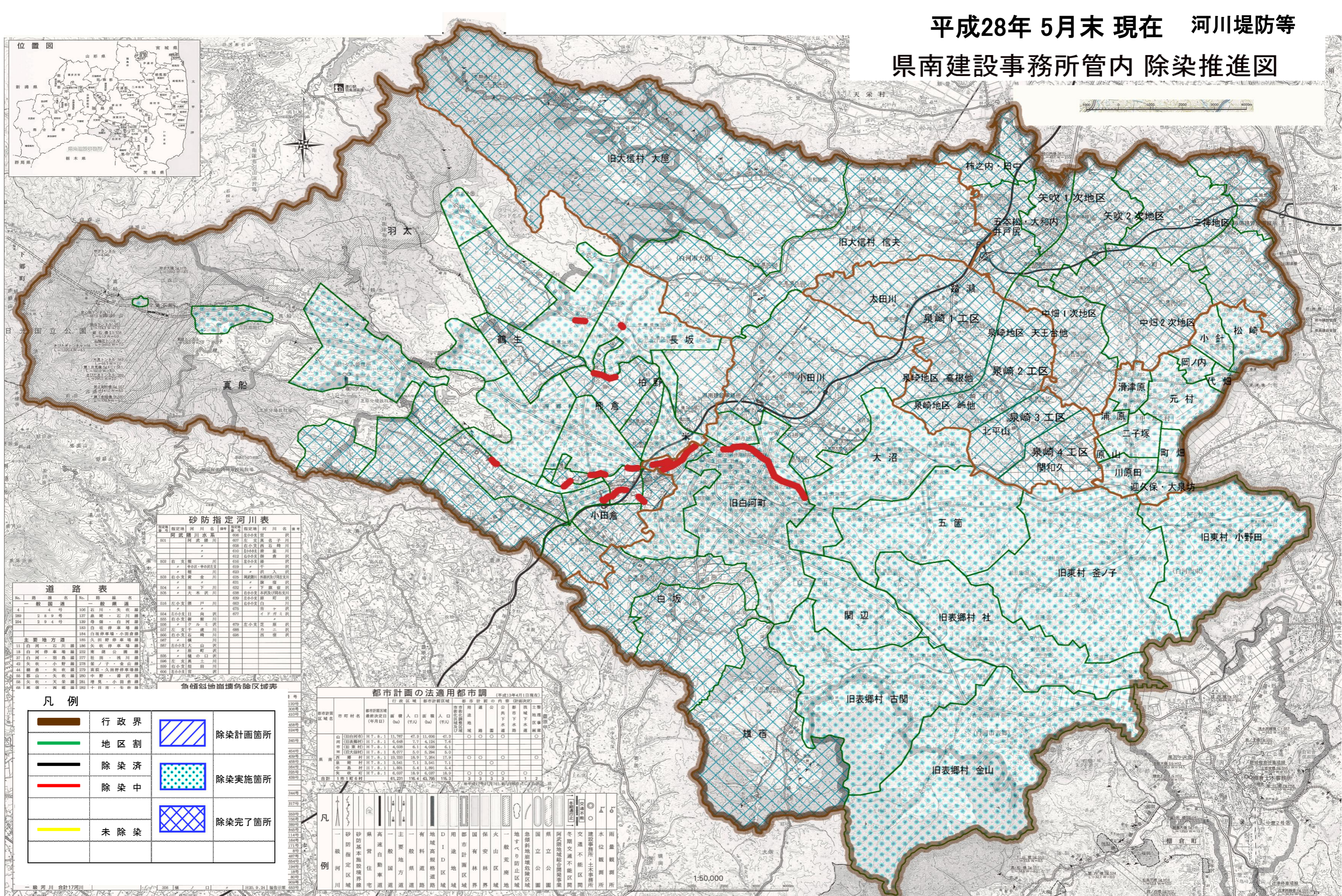


平成28年5月末現在 河川堤防等 県南建設事務所管内 除染推進図



砂防指定河川表

指定番号	指定地	河川名	指定地	河川名
001	羽太	阿武隈川	006	左小支 安
002	鶴生	右小支 西石崎川	007	左小支 真名子川
003	長坂	右小支 西石崎川	008	右小支 西石崎川
004	白坂	右小支 西石崎川	009	右小支 西石崎川
005	小田倉	右小支 西石崎川	010	右小支 西石崎川
006	旧白河町	右小支 西石崎川	011	右小支 西石崎川
007	旧表郷村	右小支 西石崎川	012	右小支 西石崎川
008	旧表郷村	右小支 西石崎川	013	右小支 西石崎川
009	旧表郷村	右小支 西石崎川	014	右小支 西石崎川
010	旧表郷村	右小支 西石崎川	015	右小支 西石崎川
011	旧表郷村	右小支 西石崎川	016	右小支 西石崎川
012	旧表郷村	右小支 西石崎川	017	右小支 西石崎川
013	旧表郷村	右小支 西石崎川	018	右小支 西石崎川
014	旧表郷村	右小支 西石崎川	019	右小支 西石崎川
015	旧表郷村	右小支 西石崎川	020	右小支 西石崎川
016	旧表郷村	右小支 西石崎川	021	右小支 西石崎川
017	旧表郷村	右小支 西石崎川	022	右小支 西石崎川
018	旧表郷村	右小支 西石崎川	023	右小支 西石崎川
019	旧表郷村	右小支 西石崎川	024	右小支 西石崎川
020	旧表郷村	右小支 西石崎川	025	右小支 西石崎川
021	旧表郷村	右小支 西石崎川	026	右小支 西石崎川
022	旧表郷村	右小支 西石崎川	027	右小支 西石崎川
023	旧表郷村	右小支 西石崎川	028	右小支 西石崎川
024	旧表郷村	右小支 西石崎川	029	右小支 西石崎川
025	旧表郷村	右小支 西石崎川	030	右小支 西石崎川
026	旧表郷村	右小支 西石崎川	031	右小支 西石崎川
027	旧表郷村	右小支 西石崎川	032	右小支 西石崎川
028	旧表郷村	右小支 西石崎川	033	右小支 西石崎川
029	旧表郷村	右小支 西石崎川	034	右小支 西石崎川
030	旧表郷村	右小支 西石崎川	035	右小支 西石崎川
031	旧表郷村	右小支 西石崎川	036	右小支 西石崎川
032	旧表郷村	右小支 西石崎川	037	右小支 西石崎川
033	旧表郷村	右小支 西石崎川	038	右小支 西石崎川
034	旧表郷村	右小支 西石崎川	039	右小支 西石崎川
035	旧表郷村	右小支 西石崎川	040	右小支 西石崎川
036	旧表郷村	右小支 西石崎川	041	右小支 西石崎川
037	旧表郷村	右小支 西石崎川	042	右小支 西石崎川
038	旧表郷村	右小支 西石崎川	043	右小支 西石崎川
039	旧表郷村	右小支 西石崎川	044	右小支 西石崎川
040	旧表郷村	右小支 西石崎川	045	右小支 西石崎川
041	旧表郷村	右小支 西石崎川	046	右小支 西石崎川
042	旧表郷村	右小支 西石崎川	047	右小支 西石崎川
043	旧表郷村	右小支 西石崎川	048	右小支 西石崎川
044	旧表郷村	右小支 西石崎川	049	右小支 西石崎川
045	旧表郷村	右小支 西石崎川	050	右小支 西石崎川
046	旧表郷村	右小支 西石崎川	051	右小支 西石崎川
047	旧表郷村	右小支 西石崎川	052	右小支 西石崎川
048	旧表郷村	右小支 西石崎川	053	右小支 西石崎川
049	旧表郷村	右小支 西石崎川	054	右小支 西石崎川
050	旧表郷村	右小支 西石崎川	055	右小支 西石崎川
051	旧表郷村	右小支 西石崎川	056	右小支 西石崎川
052	旧表郷村	右小支 西石崎川	057	右小支 西石崎川
053	旧表郷村	右小支 西石崎川	058	右小支 西石崎川
054	旧表郷村	右小支 西石崎川	059	右小支 西石崎川
055	旧表郷村	右小支 西石崎川	060	右小支 西石崎川
056	旧表郷村	右小支 西石崎川	061	右小支 西石崎川
057	旧表郷村	右小支 西石崎川	062	右小支 西石崎川
058	旧表郷村	右小支 西石崎川	063	右小支 西石崎川
059	旧表郷村	右小支 西石崎川	064	右小支 西石崎川
060	旧表郷村	右小支 西石崎川	065	右小支 西石崎川
061	旧表郷村	右小支 西石崎川	066	右小支 西石崎川
062	旧表郷村	右小支 西石崎川	067	右小支 西石崎川
063	旧表郷村	右小支 西石崎川	068	右小支 西石崎川
064	旧表郷村	右小支 西石崎川	069	右小支 西石崎川
065	旧表郷村	右小支 西石崎川	070	右小支 西石崎川
066	旧表郷村	右小支 西石崎川	071	右小支 西石崎川
067	旧表郷村	右小支 西石崎川	072	右小支 西石崎川
068	旧表郷村	右小支 西石崎川	073	右小支 西石崎川
069	旧表郷村	右小支 西石崎川	074	右小支 西石崎川
070	旧表郷村	右小支 西石崎川	075	右小支 西石崎川
071	旧表郷村	右小支 西石崎川	076	右小支 西石崎川
072	旧表郷村	右小支 西石崎川	077	右小支 西石崎川
073	旧表郷村	右小支 西石崎川	078	右小支 西石崎川
074	旧表郷村	右小支 西石崎川	079	右小支 西石崎川
075	旧表郷村	右小支 西石崎川	080	右小支 西石崎川
076	旧表郷村	右小支 西石崎川	081	右小支 西石崎川
077	旧表郷村	右小支 西石崎川	082	右小支 西石崎川
078	旧表郷村	右小支 西石崎川	083	右小支 西石崎川
079	旧表郷村	右小支 西石崎川	084	右小支 西石崎川
080	旧表郷村	右小支 西石崎川	085	右小支 西石崎川
081	旧表郷村	右小支 西石崎川	086	右小支 西石崎川
082	旧表郷村	右小支 西石崎川	087	右小支 西石崎川
083	旧表郷村	右小支 西石崎川	088	右小支 西石崎川
084	旧表郷村	右小支 西石崎川	089	右小支 西石崎川
085	旧表郷村	右小支 西石崎川	090	右小支 西石崎川
086	旧表郷村	右小支 西石崎川	091	右小支 西石崎川
087	旧表郷村	右小支 西石崎川	092	右小支 西石崎川
088	旧表郷村	右小支 西石崎川	093	右小支 西石崎川
089	旧表郷村	右小支 西石崎川	094	右小支 西石崎川
090	旧表郷村	右小支 西石崎川	095	右小支 西石崎川
091	旧表郷村	右小支 西石崎川	096	右小支 西石崎川
092	旧表郷村	右小支 西石崎川	097	右小支 西石崎川
093	旧表郷村	右小支 西石崎川	098	右小支 西石崎川
094	旧表郷村	右小支 西石崎川	099	右小支 西石崎川
095	旧表郷村	右小支 西石崎川	100	右小支 西石崎川

道路表

No.	道路名	No.	道路名
1	一般国道	100	石川・矢吹線
2	支線	101	石川・矢吹線
3	支線	102	石川・矢吹線
4	支線	103	石川・矢吹線
5	支線	104	石川・矢吹線
6	支線	105	石川・矢吹線
7	支線	106	石川・矢吹線
8	支線	107	石川・矢吹線
9	支線	108	石川・矢吹線
10	支線	109	石川・矢吹線
11	支線	110	石川・矢吹線
12	支線	111	石川・矢吹線
13	支線	112	石川・矢吹線
14	支線	113	石川・矢吹線
15	支線	114	石川・矢吹線
16	支線	115	石川・矢吹線
17	支線	116	石川・矢吹線
18	支線	117	石川・矢吹線
19	支線	118	石川・矢吹線
20	支線	119	石川・矢吹線
21	支線	120	石川・矢吹線
22	支線	121	石川・矢吹線
23	支線	122	石川・矢吹線
24	支線	123	石川・矢吹線
25	支線	124	石川・矢吹線
26	支線	125	石川・矢吹線
27	支線	126	石川・矢吹線
28	支線	127	石川・矢吹線
29	支線	128	石川・矢吹線
30	支線	129	石川・矢吹線
31	支線	130	石川・矢吹線
32	支線	131	石川・矢吹線
33	支線	132	石川・矢吹線
34	支線	133	石川・矢吹線
35	支線	134	石川・矢吹線
36	支線	135	石川・矢吹線
37	支線	136	石川・矢吹線
38	支線	137	石川・矢吹線
39	支線	138	石川・矢吹線
40	支線	139	石川・矢吹線
41	支線	140	石川・矢吹線
42	支線	141	石川・矢吹線
43	支線	142	石川・矢吹線
44	支線	143	石川・矢吹線
45	支線	144	石川・矢吹線
46	支線	145	石川・矢吹線
47	支線	146	石川・矢吹線
48	支線	147	石川・矢吹線
49	支線	148	石川・矢吹線
50	支線	149	石川・矢吹線
51	支線	150	石川・矢吹線
52	支線	151	石川・矢吹線
53	支線	152	石川・矢吹線
54	支線	153	石川・矢吹線
55	支線	154	石川・矢吹線
56	支線	155	石川・矢吹線
57	支線	156	石川・矢吹線
58	支線	157	石川・矢吹線
59	支線	158	石川・矢吹線
60	支線	159	石川・矢吹線
61	支線	160	石川・矢吹線
62	支線	161	石川・矢吹線
63	支線	162	石川・矢吹線
64	支線	163	石川・矢吹線
65	支線	164	石川・矢吹線
66	支線	165	石川・矢吹線
67	支線	166	石川・矢吹線
68	支線	167	石川・矢吹線
69	支線	168	石川・矢吹線
70	支線	169	石川・矢吹線
71	支線	170	石川・矢吹線
72	支線	171	石川・矢吹線
73	支線	172	石川・矢吹線
74	支線	173	石川・矢吹線
75	支線	174	石川・矢吹線
76	支線	175	石川・矢吹線
77	支線	176	石川・矢吹線
78	支線	177	石川・矢吹線
79	支線	178	石川・矢吹線
80	支線	179	石川・矢吹線
81	支線	180	石川・矢吹線
82	支線	181	石川・矢吹線
83	支線	182	石川・矢吹線
84	支線	183	石川・矢吹線
85	支線	184	石川・矢吹線
86	支線	185	石川・矢吹線
87	支線	186	石川・矢吹線
88	支線	187	石川・矢吹線
89	支線	188	石川・矢吹線
90	支線	189	石川・矢吹線
91	支線	190	石川・矢吹線
92	支線	191	石川・矢吹線
93	支線	192	石川・矢吹線
94	支線	193	石川・矢吹線
95	支線	194	石川・矢吹線
96	支線	195	石川・矢吹線
97	支線	196	石川・矢吹線
98	支線	197	石川・矢吹線
99	支線	198	石川・矢吹線
100	支線	199	石川・矢吹線
101	支線	200	石川・矢吹線

凡例

	行政界		除染計画箇所
	地区割		除染実施箇所
	除染済		除染完了箇所
	除染中		未除染

都市計画の法適用都市調

市町村名	面積 (ha)	人口 (千人)	人口密度 (人/ha)	都市計画区域	用途地域	公用水道	下水道	土留	土留
山 (旧白河町)	11,767	47.3	4,038	○	○	○	○	○	○
山 (旧表郷村)	6,648	7.7	1,150	○	○	○	○	○	○
山 (旧表郷村)	4,038	6.1	1,520	○	○	○	○	○	○
山 (旧表郷村)	5,077	5.0	1,236	○	○	○	○	○	○
山 (旧表郷村)	13,222	13.9	1,051	○	○	○	○	○	○
山 (旧表郷村)	5,641	7.1	1,248	○	○	○	○	○	○
山 (旧表郷村)	1,881	5.4	2,881	○	○	○	○	○	○
山 (旧表郷村)	6,007	18.4	3,061	○	○	○	○	○	○
合計	61,221	116.4	1,878	3	3	3	3	1	2

凡例

	砂防指定河川		高速自動車道
	主要地方道		一般道
	国道		指定区域
	都市計画区域		指定区域
	都市計画区域</		

