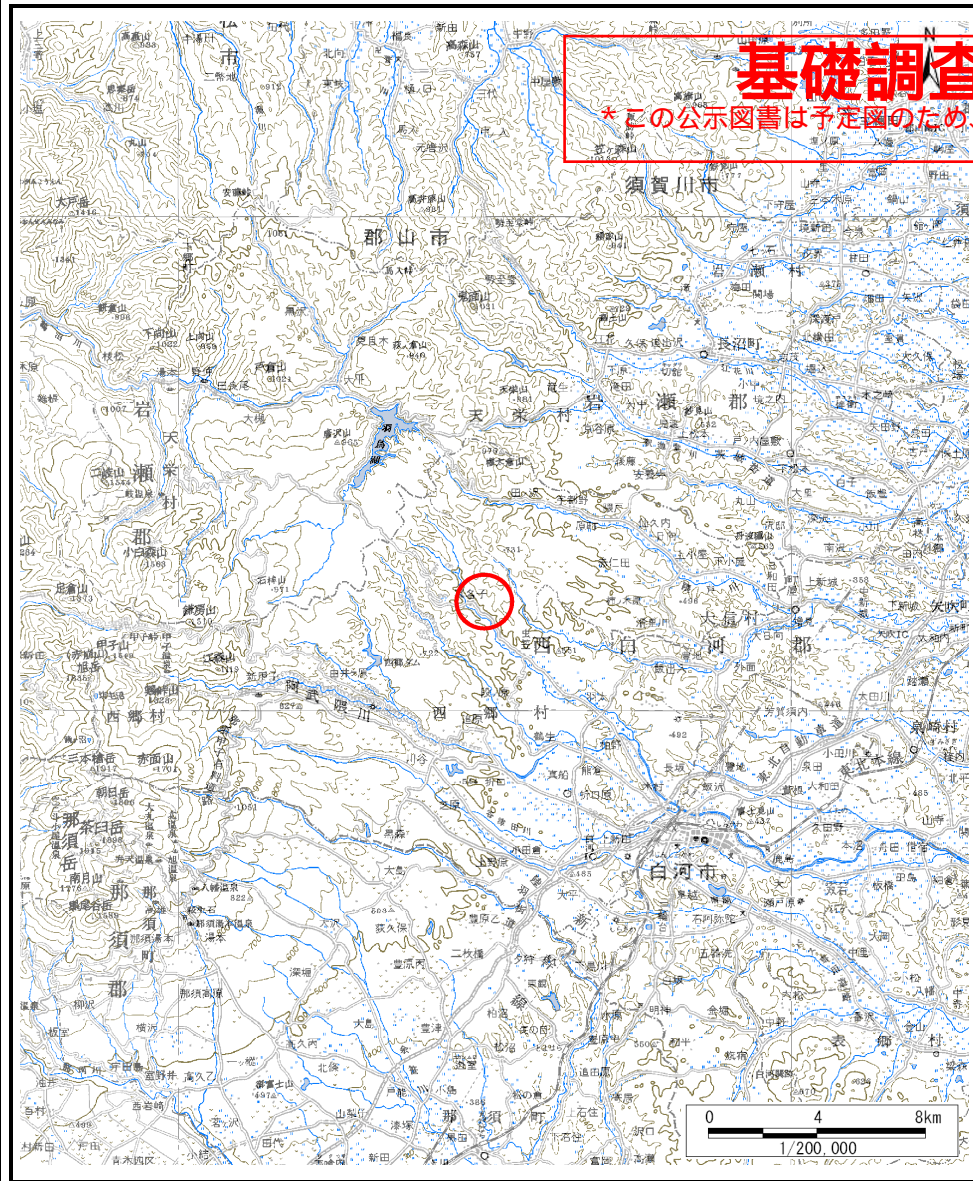
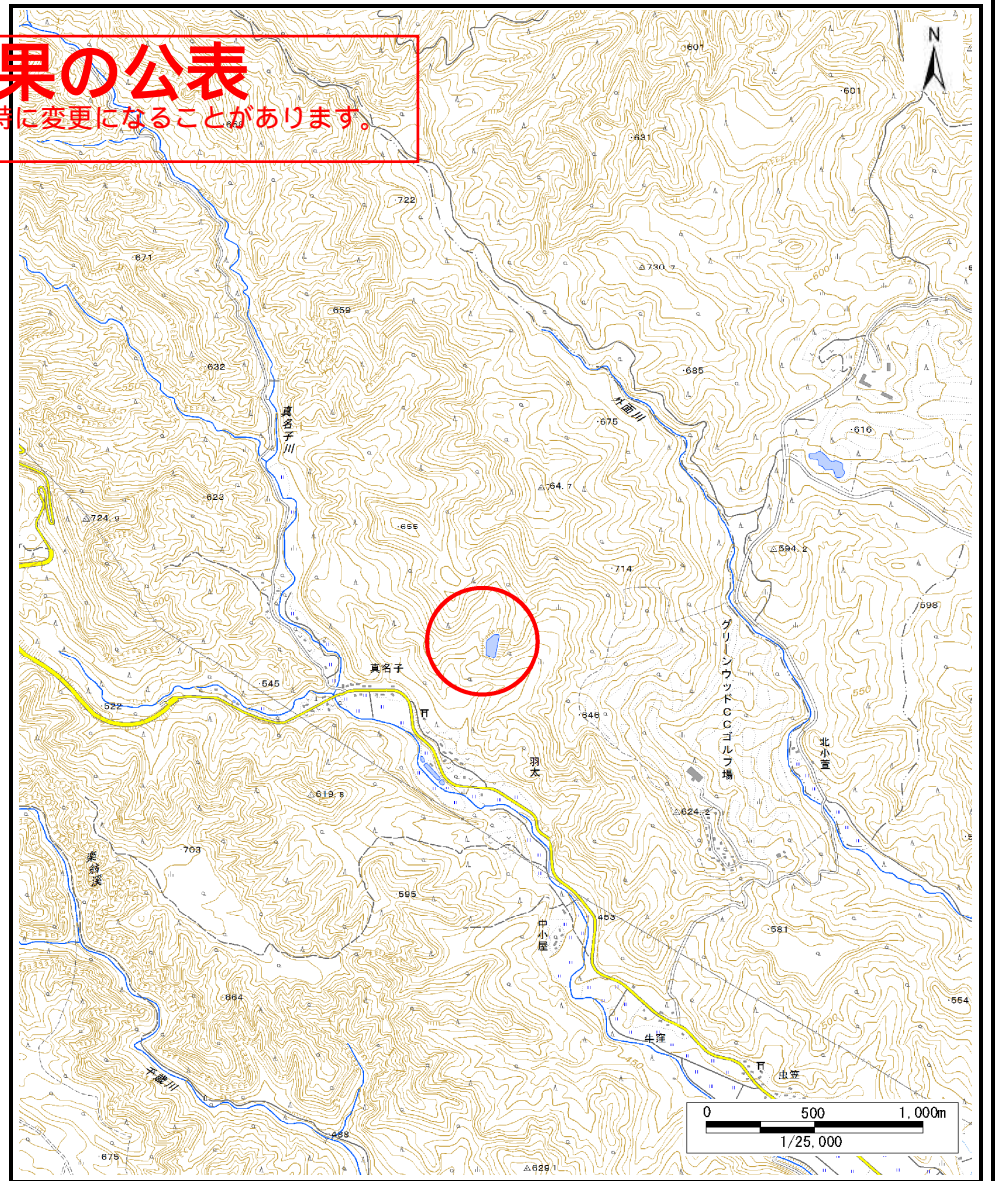


基礎調査結果の公表

*この公示図書は予定図のため、指定時に変更になることがあります。



(1/200,000)



(1/25,000)

様式－1（土）

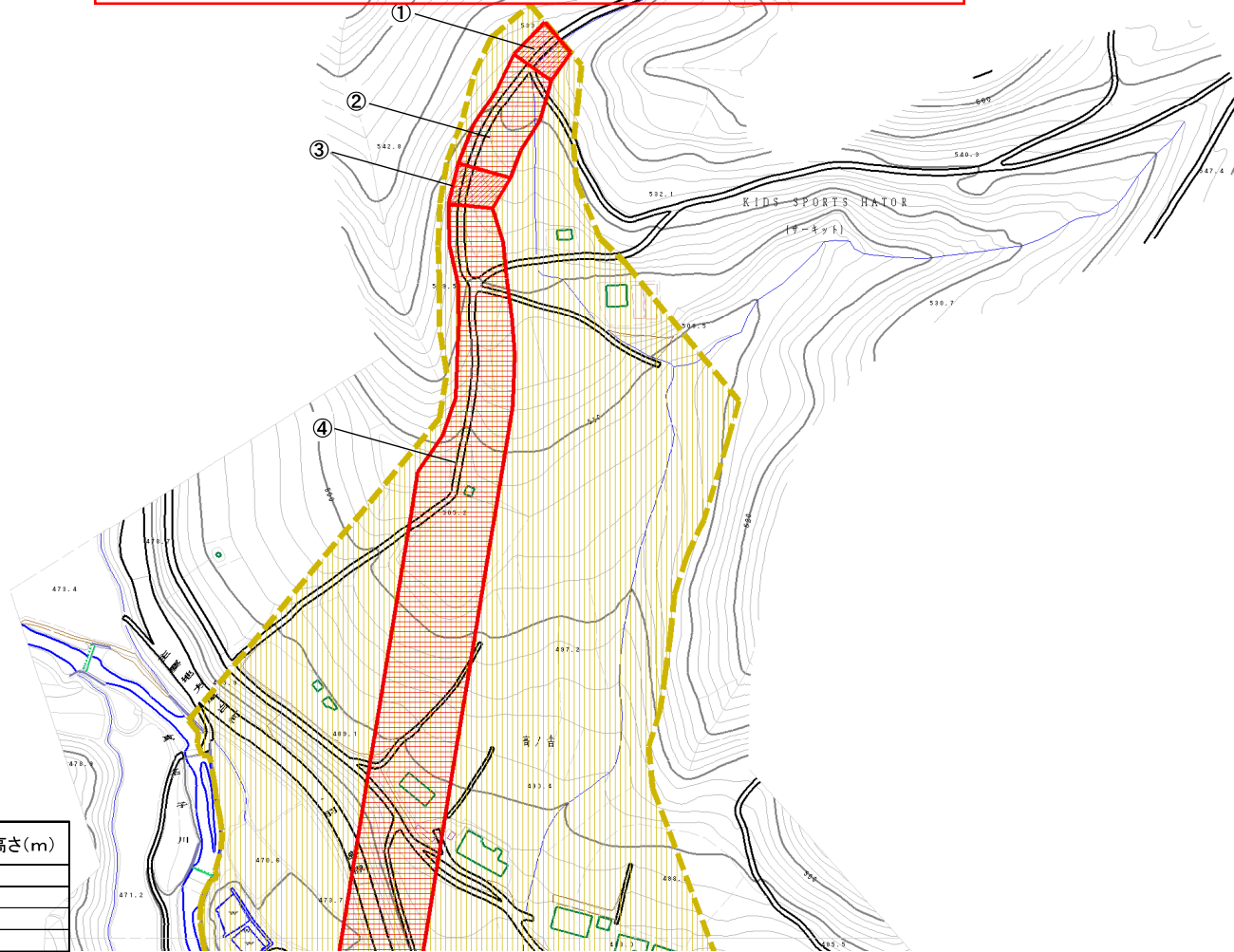
土砂災害警戒区域・土砂災害特別警戒区域 位置図

| | |
|---------|--------------------|
| 自然現象の種類 | 土石流 |
| 溪流番号 | 30461B0013-1 |
| 溪流名 | 真名子沢2号-1 |
| 所在地 | 福島県西白河郡西郷村大字羽太字高野舎 |

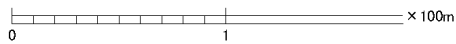
この地図は、国土地理院長の承認を得て、同院発行の20万分1地勢図、2万5千分1地形図、数値地図200000（地図画像）、数値地図25000（地図画像）及び電子地形図25000を複製したものである。（承認番号 平27情複、第639号）

基礎調査結果の公表

* この公示図書は予定図のため、指定時に変更になることがあります。



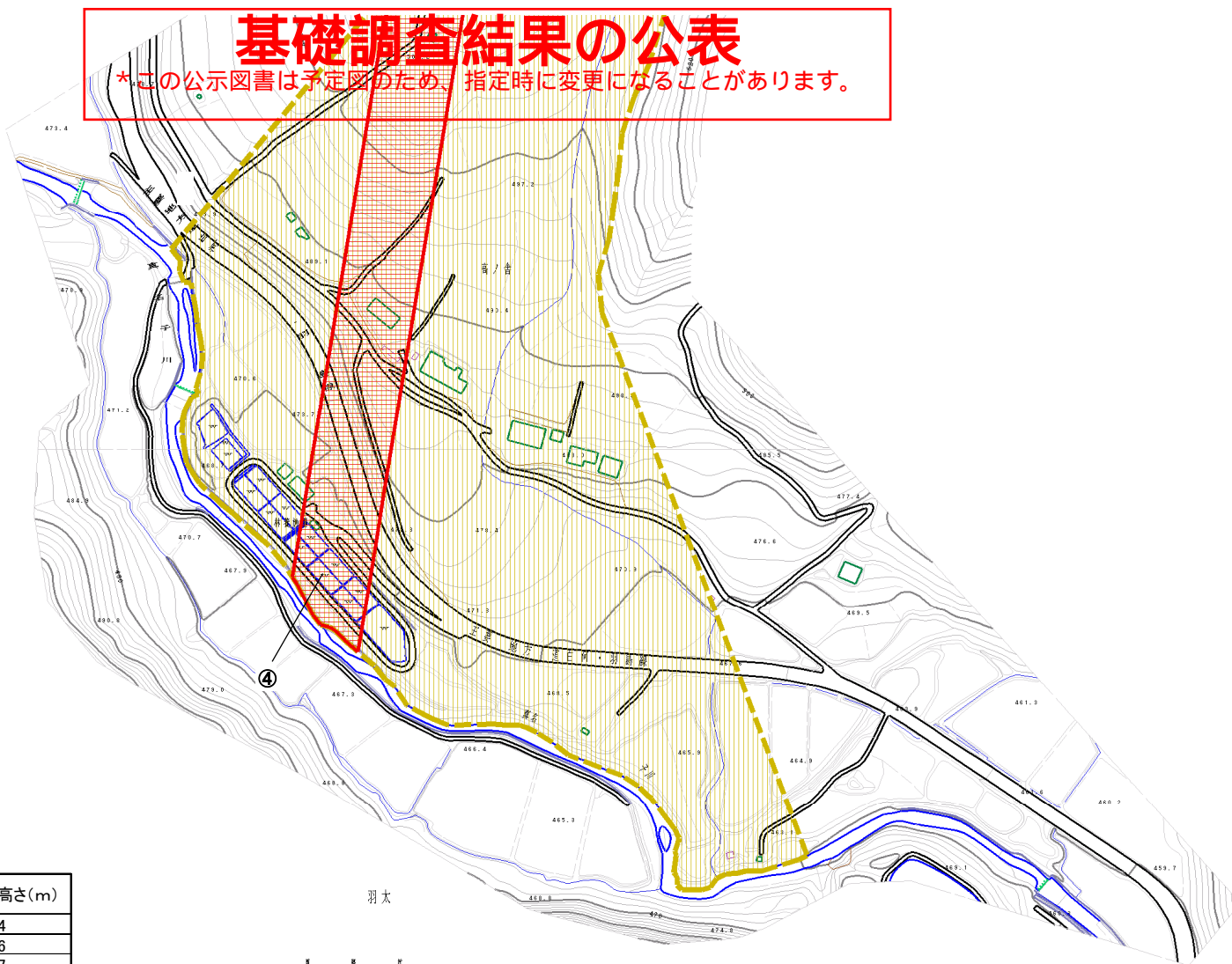
| 横断測線の区間 | 力の大きさのうち最大のもの(kN/m ²) | 土石流の高さ(m) |
|---------|-----------------------------------|-----------|
| ① | 22.09 | 1.24 |
| ② | 12.90 | 0.86 |
| ③ | 21.13 | 1.27 |
| ④ | 15.18 | 0.73 |



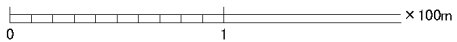
| | | | | | |
|---|---|--|--------------------|----------------|----------------------|
| 様式-2(土) 土砂災害警戒区域・土砂災害特別警戒区域図 区域図 | 土砂災害警戒区域 (土砂災害防止法施行令第二条の基準に該当する区域) | | N 縮尺 1:2,500 | 自然現象の種類 土石流 | 溪流番号 30461B0013-1 |
| | 土砂災害特別警戒区域 (土砂災害防止法施行令第三条の基準に該当する区域) | | | 告示番号 告示年月日 | 溪流名 真名子沢2号-1 |

基礎調査結果の公表

*この公示図書は予定図のため、指定時に変更になることがあります。



| 横断測線の区間 | 力の大きさのうち最大のもの(kN/m ²) | 土石流の高さ(m) |
|---------|-----------------------------------|-----------|
| ① | 22.09 | 1.24 |
| ② | 12.90 | 0.86 |
| ③ | 21.13 | 1.27 |
| ④ | 15.18 | 0.73 |



| | | | | |
|---------------------------------------|--|------|--------------------|----------------------|
| 様式-2(土) 土砂災害警戒区域・土砂災害特別警戒区域 区域図 | 土砂災害警戒区域 (土砂災害防止法施行令第二条の基準に該当する区域) | | 自然現象 の種類 土石流 | 溪流番号 30461B0013-1 |
| | 土砂災害 特別警戒区域 (土砂災害防止法 施行令第三条の 基準に該当する区 域) 上記以外の区域 | | | 告示番号 告示年月日 |

縮尺
1:2,500