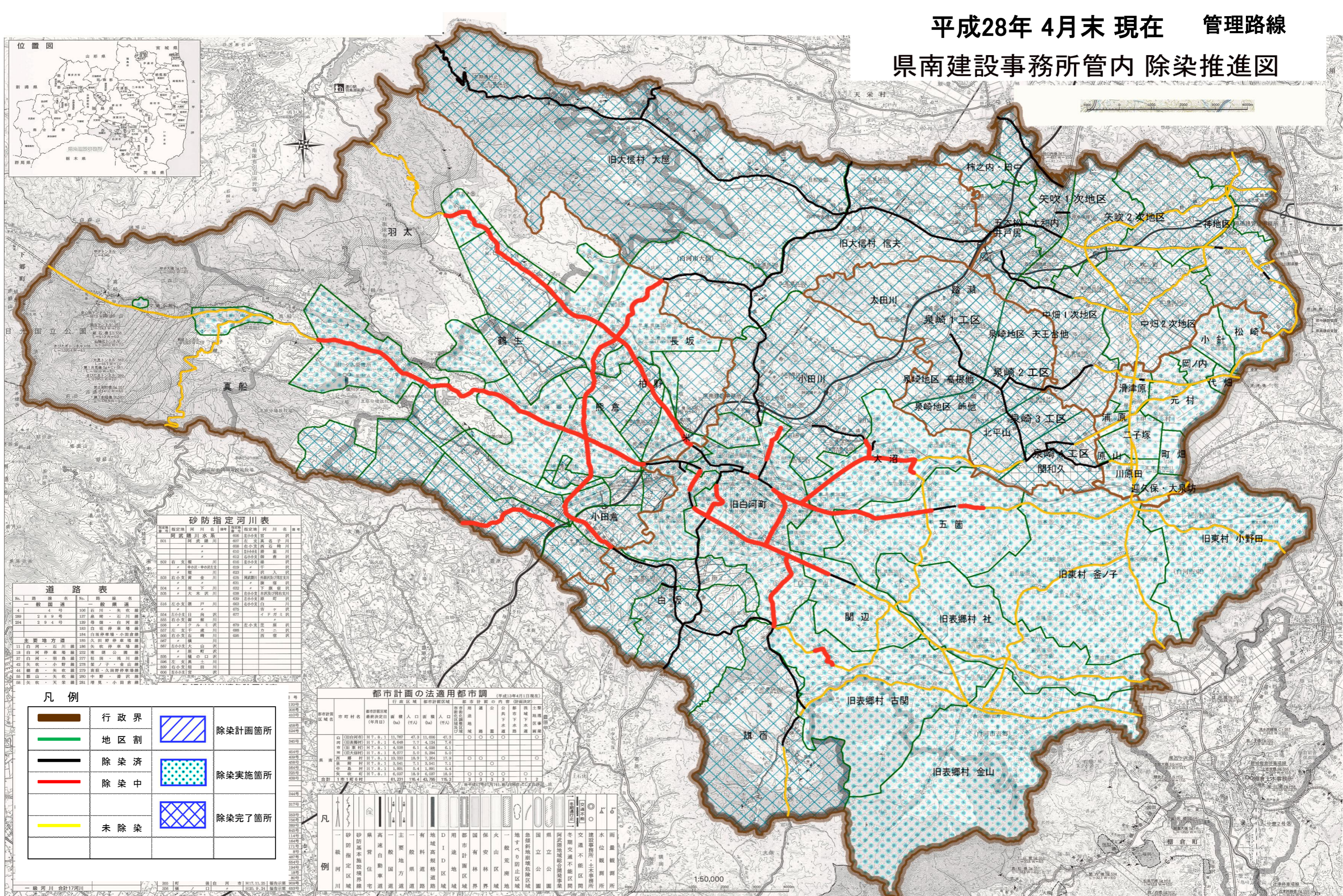


平成28年 4月末 現在 管理路線 県南建設事務所管内 除染推進図



砂防指定河川表

指定地番	指定河川名	指定距離	河川番号
001	阿武隈川水系	006	左小支 安
		007	左小支 熟名子川
		008	右小支 西石崎川
		009	右小支 西石崎川
		010	右小支 西石崎川
		011	右小支 西石崎川
		012	右小支 西石崎川
002	右支 鹿川	016	左小支 鹿川
		019	平
		020	平
		021	平
003	右小支 鹿川	025	阿武隈川 阿武隈川
		026	阿武隈川 阿武隈川
004	鹿川	031	阿武隈川 阿武隈川
		032	阿武隈川 阿武隈川
005	大木沢川	038	右小支 大木沢川
		039	左小支 大木沢川
		040	右小支 大木沢川
		041	左小支 大木沢川
010	左小支 鹿川	075	右小支 鹿川
		076	右小支 鹿川
054	左小支 日向川	077	イノダガシ川
055	右小支 日向川	083	左小支 日向川
056	左小支 日向川	084	左小支 日向川
057	左支 千歳川	088	左小支 千歳川
058	右小支 千歳川	095	西
059	鹿川	097	左小支 鹿川
		098	左小支 鹿川
096	左支 鹿川	099	左小支 鹿川
097	左支 鹿川	100	左小支 鹿川
098	左支 鹿川	101	左小支 鹿川
099	左支 鹿川	102	左小支 鹿川
100	左支 鹿川	103	左小支 鹿川

道路表

No.	道路名	No.	道路名
4	一般国道	100	石川・矢吹線
280	28号	137	鹿嶋・石川線
204	204号	139	津浦・白河線
		183	白坂停車場線
		184	白坂停車場・小田倉線
		185	久田野停車場線
11	白河・石川線	186	矢吹停車場線
18	白河停車場線	203	南浦公園線
27	白河・野島線	277	社田・桃川線
42	矢吹・小野線	278	鹿ノ久野山線
44	鹿嶋・矢吹線	279	鹿ノ久野停車場線
55	鹿嶋・矢吹線	280	中野・鹿嶋線
56	矢吹・天栄線	281	増見・小田倉線

都市計画の法適用都市調 (平成28年4月1日現在)

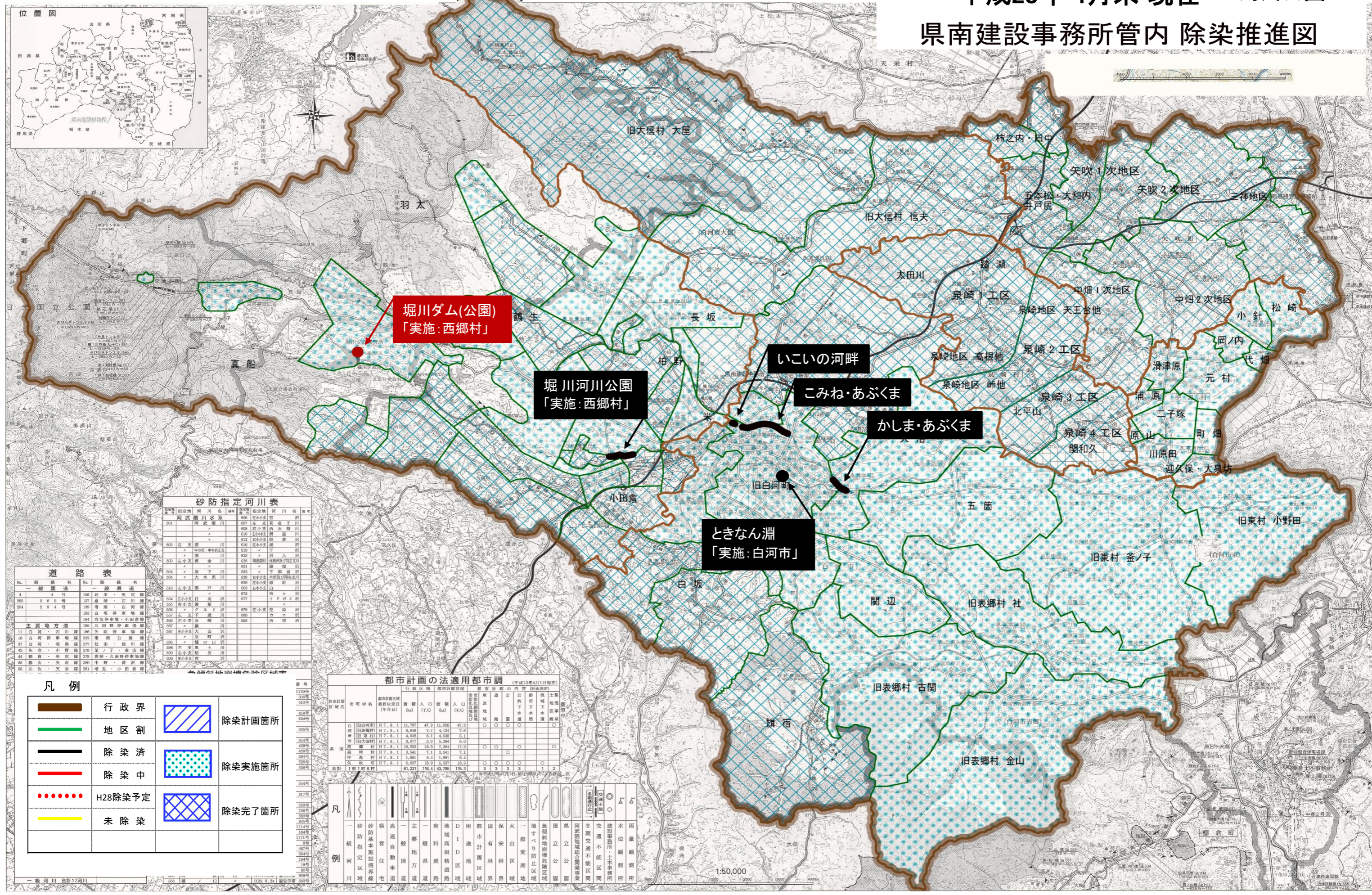
都市計画区域名	市町村名	都市計画区域面積(㎡)	人口(人)	人口密度(人/㎡)	都市計画の適用状況	土留地	土留地	土留地	土留地	土留地	土留地	土留地	土留地	土留地	土留地	土留地	土留地	土留地	土留地	土留地
山	(旧白河町)	11,767	47,9	11,000	47.3	○	○	○	○	○	○	○	○	○	○	○	○	○	○	○
山	(旧表郷村)	6,648	7.7	4,124	7.6	○	○	○	○	○	○	○	○	○	○	○	○	○	○	○
山	(旧表郷村)	4,039	6.1	4,039	6.1	○	○	○	○	○	○	○	○	○	○	○	○	○	○	○
山	(旧表郷村)	5,077	5.0	5,077	5.0	○	○	○	○	○	○	○	○	○	○	○	○	○	○	○
山	(旧表郷村)	15,222	15.9	7,264	17.9	○	○	○	○	○	○	○	○	○	○	○	○	○	○	○
山	(旧表郷村)	5,641	7.1	5,641	7.1	○	○	○	○	○	○	○	○	○	○	○	○	○	○	○
山	(旧表郷村)	1,881	5.4	1,881	5.4	○	○	○	○	○	○	○	○	○	○	○	○	○	○	○
山	(旧表郷村)	6,007	18.4	6,007	18.3	○	○	○	○	○	○	○	○	○	○	○	○	○	○	○
合計	1市1町6村	61,221	116.4	43,795	115.3	3	3	3	3	3	3	3	3	3	3	3	3	3	3	3

凡例

行政界	地区割	除染計画箇所
除染済	除染中	除染実施箇所
未除染	除染完了箇所	

一級河川 合計17河川
 355 町 横白河市 計17.1.25 報告示 653号
 356 橋 口 計20.8.24 報告示 653号

1:50,000



**堀川ダム(公園)
「実施:西郷村」**

**堀川河川公園
「実施:西郷村」**

いこいの河畔

こみね・あぶくま

かしま・あぶくま

**ときなん淵
「実施:白河市」**

指定地	河川名	河川番号	指定河川名
001	阿武隈川	001	阿武隈川
002	阿武隈川	002	阿武隈川
003	阿武隈川	003	阿武隈川
004	阿武隈川	004	阿武隈川
005	阿武隈川	005	阿武隈川
006	阿武隈川	006	阿武隈川
007	阿武隈川	007	阿武隈川
008	阿武隈川	008	阿武隈川
009	阿武隈川	009	阿武隈川
010	阿武隈川	010	阿武隈川
011	阿武隈川	011	阿武隈川
012	阿武隈川	012	阿武隈川
013	阿武隈川	013	阿武隈川
014	阿武隈川	014	阿武隈川
015	阿武隈川	015	阿武隈川
016	阿武隈川	016	阿武隈川
017	阿武隈川	017	阿武隈川
018	阿武隈川	018	阿武隈川
019	阿武隈川	019	阿武隈川
020	阿武隈川	020	阿武隈川
021	阿武隈川	021	阿武隈川
022	阿武隈川	022	阿武隈川
023	阿武隈川	023	阿武隈川
024	阿武隈川	024	阿武隈川
025	阿武隈川	025	阿武隈川
026	阿武隈川	026	阿武隈川
027	阿武隈川	027	阿武隈川
028	阿武隈川	028	阿武隈川
029	阿武隈川	029	阿武隈川
030	阿武隈川	030	阿武隈川
031	阿武隈川	031	阿武隈川
032	阿武隈川	032	阿武隈川
033	阿武隈川	033	阿武隈川
034	阿武隈川	034	阿武隈川
035	阿武隈川	035	阿武隈川
036	阿武隈川	036	阿武隈川
037	阿武隈川	037	阿武隈川
038	阿武隈川	038	阿武隈川
039	阿武隈川	039	阿武隈川
040	阿武隈川	040	阿武隈川
041	阿武隈川	041	阿武隈川
042	阿武隈川	042	阿武隈川
043	阿武隈川	043	阿武隈川
044	阿武隈川	044	阿武隈川
045	阿武隈川	045	阿武隈川
046	阿武隈川	046	阿武隈川
047	阿武隈川	047	阿武隈川
048	阿武隈川	048	阿武隈川
049	阿武隈川	049	阿武隈川
050	阿武隈川	050	阿武隈川
051	阿武隈川	051	阿武隈川
052	阿武隈川	052	阿武隈川
053	阿武隈川	053	阿武隈川
054	阿武隈川	054	阿武隈川
055	阿武隈川	055	阿武隈川
056	阿武隈川	056	阿武隈川
057	阿武隈川	057	阿武隈川
058	阿武隈川	058	阿武隈川
059	阿武隈川	059	阿武隈川
060	阿武隈川	060	阿武隈川
061	阿武隈川	061	阿武隈川
062	阿武隈川	062	阿武隈川
063	阿武隈川	063	阿武隈川
064	阿武隈川	064	阿武隈川
065	阿武隈川	065	阿武隈川
066	阿武隈川	066	阿武隈川
067	阿武隈川	067	阿武隈川
068	阿武隈川	068	阿武隈川
069	阿武隈川	069	阿武隈川
070	阿武隈川	070	阿武隈川
071	阿武隈川	071	阿武隈川
072	阿武隈川	072	阿武隈川
073	阿武隈川	073	阿武隈川
074	阿武隈川	074	阿武隈川
075	阿武隈川	075	阿武隈川
076	阿武隈川	076	阿武隈川
077	阿武隈川	077	阿武隈川
078	阿武隈川	078	阿武隈川
079	阿武隈川	079	阿武隈川
080	阿武隈川	080	阿武隈川

No.	道路名	No.	道路名
1	一般国道	100	石川・矢吹線
2	一般国道	101	石川・矢吹線
3	一般国道	102	石川・矢吹線
4	一般国道	103	石川・矢吹線
5	一般国道	104	石川・矢吹線
6	一般国道	105	石川・矢吹線
7	一般国道	106	石川・矢吹線
8	一般国道	107	石川・矢吹線
9	一般国道	108	石川・矢吹線
10	一般国道	109	石川・矢吹線
11	一般国道	110	石川・矢吹線
12	一般国道	111	石川・矢吹線
13	一般国道	112	石川・矢吹線
14	一般国道	113	石川・矢吹線
15	一般国道	114	石川・矢吹線
16	一般国道	115	石川・矢吹線
17	一般国道	116	石川・矢吹線
18	一般国道	117	石川・矢吹線
19	一般国道	118	石川・矢吹線
20	一般国道	119	石川・矢吹線
21	一般国道	120	石川・矢吹線
22	一般国道	121	石川・矢吹線
23	一般国道	122	石川・矢吹線
24	一般国道	123	石川・矢吹線
25	一般国道	124	石川・矢吹線
26	一般国道	125	石川・矢吹線
27	一般国道	126	石川・矢吹線
28	一般国道	127	石川・矢吹線
29	一般国道	128	石川・矢吹線
30	一般国道	129	石川・矢吹線
31	一般国道	130	石川・矢吹線

	行政界		除染計画箇所
	地区割		除染実施箇所
	除染済		除染完了箇所
	除染中		
	H28除染予定		
	未除染		

市町村	面積 (ha)	人口 (千人)	都市計画区域 (ha)	人口 (千人)	公共下水道	浄水施設	土壌汚染対策
山形市 (旧白河町)	11,787	11,000	47.9	47.1	○	○	○
白河市 (旧白河町)	6,646	7.7	4,134	7.6	○	○	○
白河市 (旧白河町)	4,038	6.1	4,038	6.1	○	○	○
白河市 (旧白河町)	5,077	5.0	5,077	5.0	○	○	○
白河市 (旧白河町)	15,222	15.9	7,264	17.9	○	○	○
白河市 (旧白河町)	5,641	7.1	5,641	7.1	○	○	○
白河市 (旧白河町)	1,861	5.4	1,861	5.4	○	○	○
白河市 (旧白河町)	6,007	15.4	6,007	15.3	○	○	○
合計	61,221	116.4	43,788	115.3	3	3	2

1:50,000

