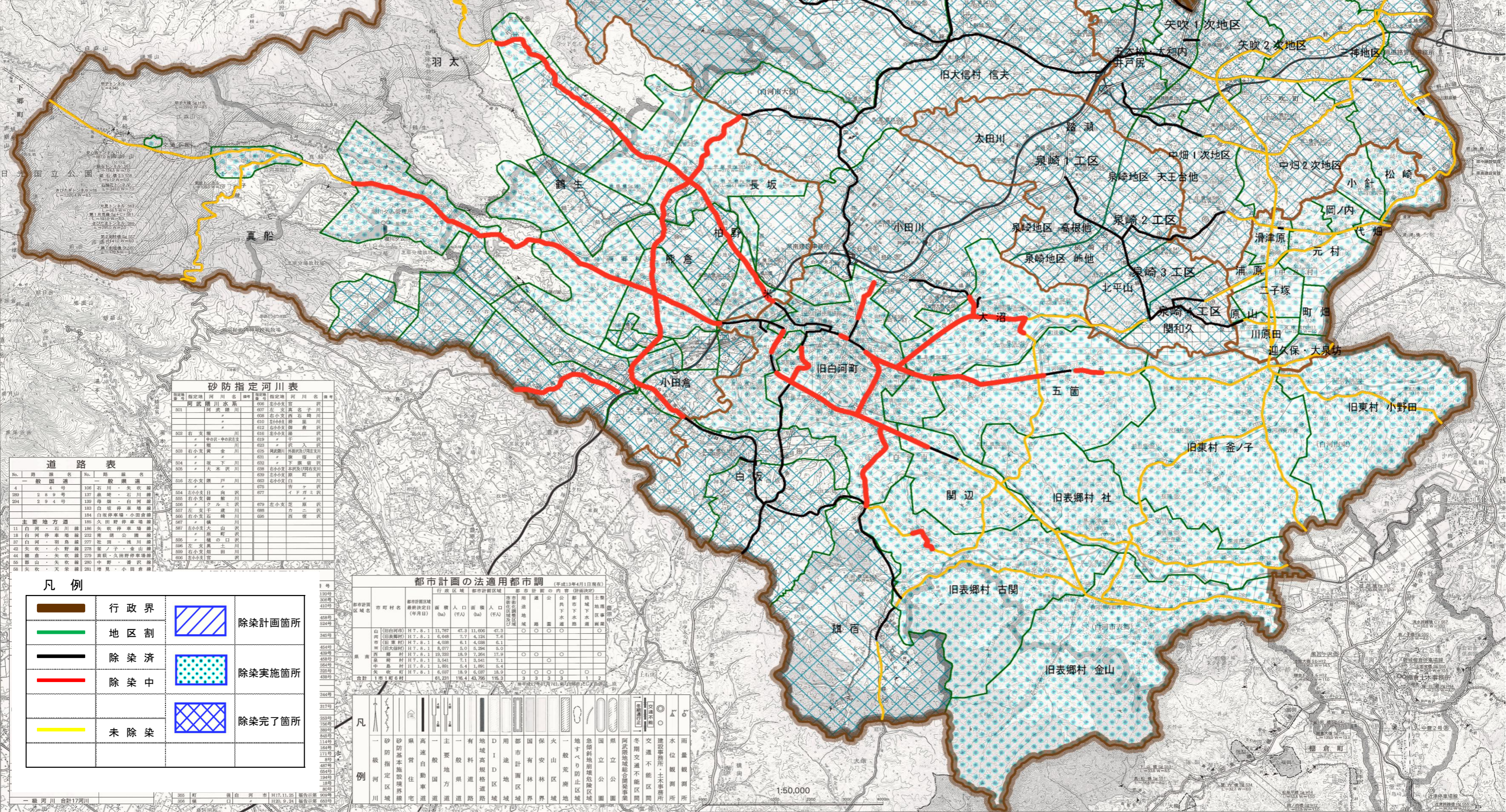


平成28年3月末現在 管理路線 県南建設事務所管内 除染推進図



砂防指定河川表

河川番号	河川名称	指定区間	指定理由
001	阿武隈川	007 左支 真名子川	砂防指定
		008 右支 西石崎川	砂防指定
		010 右支 小針川	砂防指定
		012 右支 小針川	砂防指定
002	右支 真名川	016 左支 小針川	砂防指定
		019 右支 小針川	砂防指定
		020 右支 小針川	砂防指定
003	右支 真名川	025 河原川	砂防指定
		031 右支 小針川	砂防指定
		032 右支 小針川	砂防指定
004	右支 真名川	038 右支 小針川	砂防指定
005	右支 真名川	039 右支 小針川	砂防指定
006	右支 真名川	040 右支 小針川	砂防指定
007	右支 真名川	041 右支 小針川	砂防指定
008	右支 真名川	042 右支 小針川	砂防指定
009	右支 真名川	043 右支 小針川	砂防指定
010	右支 真名川	044 右支 小針川	砂防指定
011	右支 真名川	045 右支 小針川	砂防指定
012	右支 真名川	046 右支 小針川	砂防指定
013	右支 真名川	047 右支 小針川	砂防指定
014	右支 真名川	048 右支 小針川	砂防指定
015	右支 真名川	049 右支 小針川	砂防指定
016	右支 真名川	050 右支 小針川	砂防指定
017	右支 真名川	051 右支 小針川	砂防指定
018	右支 真名川	052 右支 小針川	砂防指定
019	右支 真名川	053 右支 小針川	砂防指定
020	右支 真名川	054 右支 小針川	砂防指定
021	右支 真名川	055 右支 小針川	砂防指定
022	右支 真名川	056 右支 小針川	砂防指定
023	右支 真名川	057 右支 小針川	砂防指定
024	右支 真名川	058 右支 小針川	砂防指定
025	右支 真名川	059 右支 小針川	砂防指定
026	右支 真名川	060 右支 小針川	砂防指定
027	右支 真名川	061 右支 小針川	砂防指定
028	右支 真名川	062 右支 小針川	砂防指定
029	右支 真名川	063 右支 小針川	砂防指定
030	右支 真名川	064 右支 小針川	砂防指定
031	右支 真名川	065 右支 小針川	砂防指定
032	右支 真名川	066 右支 小針川	砂防指定
033	右支 真名川	067 右支 小針川	砂防指定
034	右支 真名川	068 右支 小針川	砂防指定
035	右支 真名川	069 右支 小針川	砂防指定
036	右支 真名川	070 右支 小針川	砂防指定
037	右支 真名川	071 右支 小針川	砂防指定
038	右支 真名川	072 右支 小針川	砂防指定
039	右支 真名川	073 右支 小針川	砂防指定
040	右支 真名川	074 右支 小針川	砂防指定
041	右支 真名川	075 右支 小針川	砂防指定
042	右支 真名川	076 右支 小針川	砂防指定
043	右支 真名川	077 右支 小針川	砂防指定
044	右支 真名川	078 右支 小針川	砂防指定
045	右支 真名川	079 右支 小針川	砂防指定
046	右支 真名川	080 右支 小針川	砂防指定
047	右支 真名川	081 右支 小針川	砂防指定
048	右支 真名川	082 右支 小針川	砂防指定
049	右支 真名川	083 右支 小針川	砂防指定
050	右支 真名川	084 右支 小針川	砂防指定
051	右支 真名川	085 右支 小針川	砂防指定
052	右支 真名川	086 右支 小針川	砂防指定
053	右支 真名川	087 右支 小針川	砂防指定
054	右支 真名川	088 右支 小針川	砂防指定
055	右支 真名川	089 右支 小針川	砂防指定
056	右支 真名川	090 右支 小針川	砂防指定
057	右支 真名川	091 右支 小針川	砂防指定
058	右支 真名川	092 右支 小針川	砂防指定
059	右支 真名川	093 右支 小針川	砂防指定
060	右支 真名川	094 右支 小針川	砂防指定
061	右支 真名川	095 右支 小針川	砂防指定
062	右支 真名川	096 右支 小針川	砂防指定
063	右支 真名川	097 右支 小針川	砂防指定
064	右支 真名川	098 右支 小針川	砂防指定
065	右支 真名川	099 右支 小針川	砂防指定
066	右支 真名川	100 右支 小針川	砂防指定

道路表

No.	路線名	道路種別
4	一般国道	一般国道
289	4号	石川 - 矢吹線
290	289号	島根 - 石川線
291	294号	母須 - 白河線
183	白坂停車場線	183 白坂停車場線
184	白坂停車場線	184 白坂停車場線
185	久田野停車場線	185 久田野停車場線
11	白河 - 石川線	11 白河 - 石川線
18	白河停車場線	18 南瀬公園線
37	白河 - 羽島線	37 社田 - 徳川線
42	矢吹 - 小野線	42 藤ノ子 - 金山線
44	島根 - 矢吹線	44 藤ノ子 - 金山線
58	山 - 矢吹線	58 中野 - 豊武線
68	矢吹 - 天栄線	68 増見 - 小田線

凡例

	行政界		除染計画箇所
	地区割		除染実施箇所
	除染済		除染完了箇所
	除染中		
	未除染		

都市計画の法適用都市調

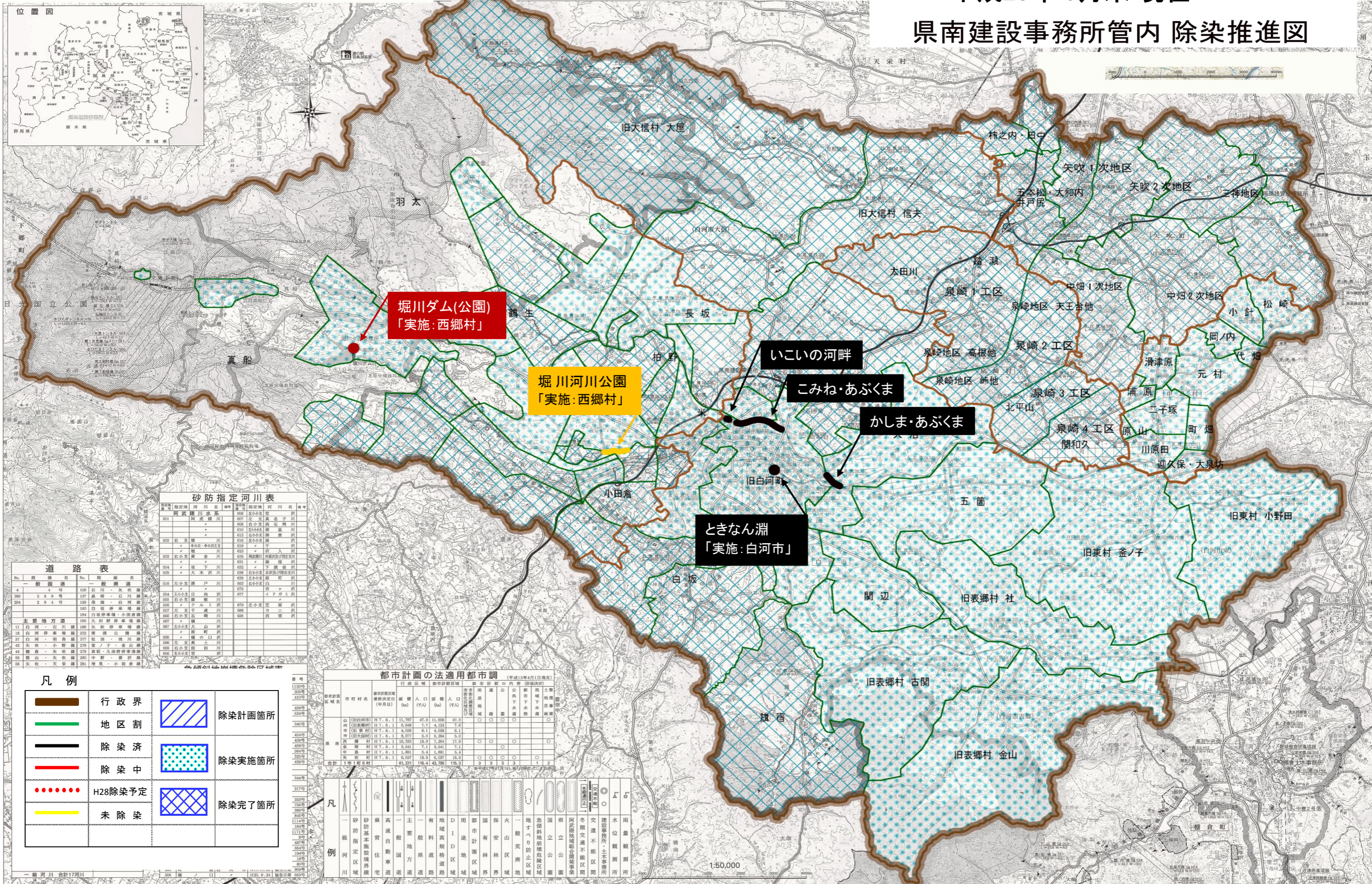
行政区	市町村	都市計画区域	面積 (ha)	人口 (人)	人口密度 (人/ha)	用途	公共	下水道	土質
山形	山形市	11,797	473,116	40.2	34.2	○	○	○	○
山形	山形市	6,968	277,433	39.8	57.1	○	○	○	○
山形	山形市	4,038	61,408	15.2	15.2	○	○	○	○
山形	山形市	8,077	507,294	62.8	77.1	○	○	○	○
山形	山形市	19,255	18,294	0.95	0.95	○	○	○	○
山形	山形市	3,541	71,341	20.1	20.1	○	○	○	○
山形	山形市	1,891	54,189	28.6	28.6	○	○	○	○
山形	山形市	6,037	18,037	2.99	2.99	○	○	○	○
合計	1市1町6村	61,221	116,443,796	190.3	190.3	○	○	○	○

凡例

	砂防指定区域		高速自動車道		主要地方道		一般道		地味高規格道路		区域界		市界		国界		防火線		一般廃棄地		急傾斜地崩壊危険区域		国立公園		公共施設		水位観測所		雨量観測所		建設事務所・土事務所		冬期交通不能区域		交通量観測所		交通量観測所
--	--------	--	--------	--	-------	--	-----	--	---------	--	-----	--	----	--	----	--	-----	--	-------	--	------------	--	------	--	------	--	-------	--	-------	--	------------	--	----------	--	--------	--	--------

1:50,000

平成28年 3月末 現在 河川公園 県南建設事務所管内 除染推進図



堀川ダム(公園)
「実施:西郷村」

堀川河川公園
「実施:西郷村」

いこいの河畔

こみね・あぶくま

かしま・あぶくま

ときなん淵
「実施:白河市」

河川番号	河川名称	指定区間	指定理由
001	阿武隈川	007 左 矢野子川	砂防指定
002	阿武隈川	008 右 小野川	砂防指定
003	阿武隈川	009 右 小野川	砂防指定
004	阿武隈川	010 右 小野川	砂防指定
005	阿武隈川	011 右 小野川	砂防指定
006	阿武隈川	012 右 小野川	砂防指定
007	阿武隈川	013 右 小野川	砂防指定
008	阿武隈川	014 右 小野川	砂防指定
009	阿武隈川	015 右 小野川	砂防指定
010	阿武隈川	016 右 小野川	砂防指定
011	阿武隈川	017 右 小野川	砂防指定
012	阿武隈川	018 右 小野川	砂防指定
013	阿武隈川	019 右 小野川	砂防指定
014	阿武隈川	020 右 小野川	砂防指定
015	阿武隈川	021 右 小野川	砂防指定
016	阿武隈川	022 右 小野川	砂防指定
017	阿武隈川	023 右 小野川	砂防指定
018	阿武隈川	024 右 小野川	砂防指定
019	阿武隈川	025 右 小野川	砂防指定
020	阿武隈川	026 右 小野川	砂防指定
021	阿武隈川	027 右 小野川	砂防指定
022	阿武隈川	028 右 小野川	砂防指定
023	阿武隈川	029 右 小野川	砂防指定
024	阿武隈川	030 右 小野川	砂防指定
025	阿武隈川	031 右 小野川	砂防指定
026	阿武隈川	032 右 小野川	砂防指定
027	阿武隈川	033 右 小野川	砂防指定
028	阿武隈川	034 右 小野川	砂防指定
029	阿武隈川	035 右 小野川	砂防指定
030	阿武隈川	036 右 小野川	砂防指定
031	阿武隈川	037 右 小野川	砂防指定
032	阿武隈川	038 右 小野川	砂防指定
033	阿武隈川	039 右 小野川	砂防指定
034	阿武隈川	040 右 小野川	砂防指定
035	阿武隈川	041 右 小野川	砂防指定
036	阿武隈川	042 右 小野川	砂防指定
037	阿武隈川	043 右 小野川	砂防指定
038	阿武隈川	044 右 小野川	砂防指定
039	阿武隈川	045 右 小野川	砂防指定
040	阿武隈川	046 右 小野川	砂防指定
041	阿武隈川	047 右 小野川	砂防指定
042	阿武隈川	048 右 小野川	砂防指定
043	阿武隈川	049 右 小野川	砂防指定
044	阿武隈川	050 右 小野川	砂防指定
045	阿武隈川	051 右 小野川	砂防指定
046	阿武隈川	052 右 小野川	砂防指定
047	阿武隈川	053 右 小野川	砂防指定
048	阿武隈川	054 右 小野川	砂防指定
049	阿武隈川	055 右 小野川	砂防指定
050	阿武隈川	056 右 小野川	砂防指定
051	阿武隈川	057 右 小野川	砂防指定
052	阿武隈川	058 右 小野川	砂防指定
053	阿武隈川	059 右 小野川	砂防指定
054	阿武隈川	060 右 小野川	砂防指定
055	阿武隈川	061 右 小野川	砂防指定
056	阿武隈川	062 右 小野川	砂防指定
057	阿武隈川	063 右 小野川	砂防指定
058	阿武隈川	064 右 小野川	砂防指定
059	阿武隈川	065 右 小野川	砂防指定
060	阿武隈川	066 右 小野川	砂防指定
061	阿武隈川	067 右 小野川	砂防指定
062	阿武隈川	068 右 小野川	砂防指定
063	阿武隈川	069 右 小野川	砂防指定
064	阿武隈川	070 右 小野川	砂防指定
065	阿武隈川	071 右 小野川	砂防指定
066	阿武隈川	072 右 小野川	砂防指定
067	阿武隈川	073 右 小野川	砂防指定
068	阿武隈川	074 右 小野川	砂防指定
069	阿武隈川	075 右 小野川	砂防指定
070	阿武隈川	076 右 小野川	砂防指定
071	阿武隈川	077 右 小野川	砂防指定
072	阿武隈川	078 右 小野川	砂防指定
073	阿武隈川	079 右 小野川	砂防指定
074	阿武隈川	080 右 小野川	砂防指定
075	阿武隈川	081 右 小野川	砂防指定
076	阿武隈川	082 右 小野川	砂防指定
077	阿武隈川	083 右 小野川	砂防指定
078	阿武隈川	084 右 小野川	砂防指定
079	阿武隈川	085 右 小野川	砂防指定
080	阿武隈川	086 右 小野川	砂防指定
081	阿武隈川	087 右 小野川	砂防指定
082	阿武隈川	088 右 小野川	砂防指定
083	阿武隈川	089 右 小野川	砂防指定
084	阿武隈川	090 右 小野川	砂防指定
085	阿武隈川	091 右 小野川	砂防指定
086	阿武隈川	092 右 小野川	砂防指定
087	阿武隈川	093 右 小野川	砂防指定
088	阿武隈川	094 右 小野川	砂防指定
089	阿武隈川	095 右 小野川	砂防指定
090	阿武隈川	096 右 小野川	砂防指定
091	阿武隈川	097 右 小野川	砂防指定
092	阿武隈川	098 右 小野川	砂防指定
093	阿武隈川	099 右 小野川	砂防指定
094	阿武隈川	100 右 小野川	砂防指定

No.	路線名	道路種別
4	一般国道	一般国道
289	289号	一般国道
294	294号	一般国道
183	白坂停車場線	主要地方道
184	白坂停車場線・小田倉線	主要地方道
185	久田野停車場線	主要地方道
186	久田野停車場線	主要地方道
232	南郷公園線	主要地方道
277	社田・堀川線	主要地方道
278	藤ノ子・金山線	主要地方道
279	藤ノ子・金山線	主要地方道
280	中野・菅沢線	主要地方道
281	菅沢・小田倉線	主要地方道

行政区	市町村名	面積 (ha)	人口 (人)	人口密度 (人/ha)	用途	公共	下水道	土質
山形	山形市	11,797	473,116	40.2	○	○	○	○
山形	山形市	6,948	277,433	39.9	○	○	○	○
山形	山形市	4,038	61,408	15.2	○	○	○	○
山形	山形市	8,077	507,294	62.8	○	○	○	○
山形	山形市	19,250	1,294,378	67.3	○	○	○	○
山形	山形市	3,541	71,354	20.1	○	○	○	○
山形	山形市	1,891	54,189	28.6	○	○	○	○
山形	山形市	6,037	18,037	2.9	○	○	○	○
合計	1市1町6村	61,221	1,164,429	19.0	○	○	○	○

	行政界		除染計画箇所
	地区割		除染実施箇所
	除染済		除染完了箇所
	除染中		
	H28除染予定		
	未除染		

	砂防指定区域		一般国道
	砂防指定区域		主要地方道
	砂防指定区域		一般国道
	砂防指定区域		主要地方道
	砂防指定区域		一般国道
	砂防指定区域		主要地方道
	砂防指定区域		一般国道
	砂防指定区域		主要地方道
	砂防指定区域		一般国道
	砂防指定区域		主要地方道
	砂防指定区域		一般国道
	砂防指定区域		主要地方道
	砂防指定区域		一般国道
	砂防指定区域		主要地方道
	砂防指定区域		一般国道
	砂防指定区域		主要地方道
	砂防指定区域		一般国道
	砂防指定区域		主要地方道
	砂防指定区域		一般国道
	砂防指定区域		主要地方道
	砂防指定区域		一般国道
	砂防指定区域		主要地方道
	砂防指定区域		一般国道
	砂防指定区域		主要地方道
	砂防指定区域		一般国道
	砂防指定区域		主要地方道
	砂防指定区域		一般国道
	砂防指定区域		主要地方道
	砂防指定区域		一般国道
	砂防指定区域		主要地方道
	砂防指定区域		一般国道
	砂防指定区域		主要地方道
	砂防指定区域		一般国道
	砂防指定区域		主要地方道
	砂防指定区域		一般国道
	砂防指定区域		主要地方道
	砂防指定区域		一般国道
	砂防指定区域		主要地方道
	砂防指定区域		一般国道
	砂防指定区域		主要地方道
	砂防指定区域		一般国道
	砂防指定区域		主要地方道
	砂防指定区域		一般国道
	砂防指定区域		主要地方道
	砂防指定区域		一般国道
	砂防指定区域		主要地方道
	砂防指定区域		一般国道
	砂防指定区域		主要地方道
	砂防指定区域		一般国道
	砂防指定区域		主要地方道
	砂防指定区域		一般国道
	砂防指定区域		主要地方道
	砂防指定区域		一般国道
	砂防指定区域		主要地方道
	砂防指定区域		一般国道
	砂防指定区域		主要地方道
	砂防指定区域		一般国道
	砂防指定区域		主要地方道
	砂防指定区域		一般国道
	砂防指定区域		主要地方道
	砂防指定区域		一般国道
	砂防指定区域		主要地方道
	砂防指定区域		一般国道
	砂防指定区域		主要地方道
	砂防指定区域		一般国道
	砂防指定区域		主要地方道
	砂防指定区域		一般国道
	砂防指定区域		主要地方道
	砂防指定区域		一般国道
	砂防指定区域		主要地方道
	砂防指定区域		一般国道
	砂防指定区域		主要地方道
	砂防指定区域		一般国道
	砂防指定区域		主要地方道
	砂防指定区域		一般国道
	砂防指定区域		主要地方道
	砂防指定区域		一般国道
	砂防指定区域		主要地方道
	砂防指定区域		一般国道
	砂防指定区域		主要地方道
	砂防指定区域		一般国道
	砂防指定区域		主要地方道
	砂防指定区域		一般国道
	砂防指定区域		主要地方道
	砂防指定区域		一般国道
	砂防指定区域		主要地方道
	砂防指定区域		一般国道
	砂防指定区域		主要地方道
	砂防指定区域		一般国道
	砂防指定区域		主要地方道
	砂防指定区域		一般国道
	砂防指定区域		主要地方道
	砂防指定区域		一般国道
	砂防指定区域		主要地方道
	砂防指定区域		一般国道
	砂防指定区域		主要地方道
	砂防指定区域		一般国道
	砂防指定区域		主要地方道
	砂防指定区域		一般国道
	砂防指定区域		主要地方道
	砂防指定区域		一般国道
	砂防指定区域		主要地方道
	砂防指定区域		一般国道
	砂防指定区域		主要地方道
	砂防指定区域		一般国道
	砂防指定区域		主要地方道
	砂防指定区域		一般国道
	砂防指定区域		主要地方道
	砂防指定区域		一般国道
	砂防指定区域		主要地方道
	砂防指定区域		一般国道
	砂防指定区域		主要地方道
	砂防指定区域		一般国道
	砂防指定区域		主要地方道
	砂防指定区域		一般国道
	砂防指定区域		主要地方道
	砂防指定区域		一般国道
	砂防指定区域		主要地方道
	砂防指定区域		一般国道
	砂防指定		

