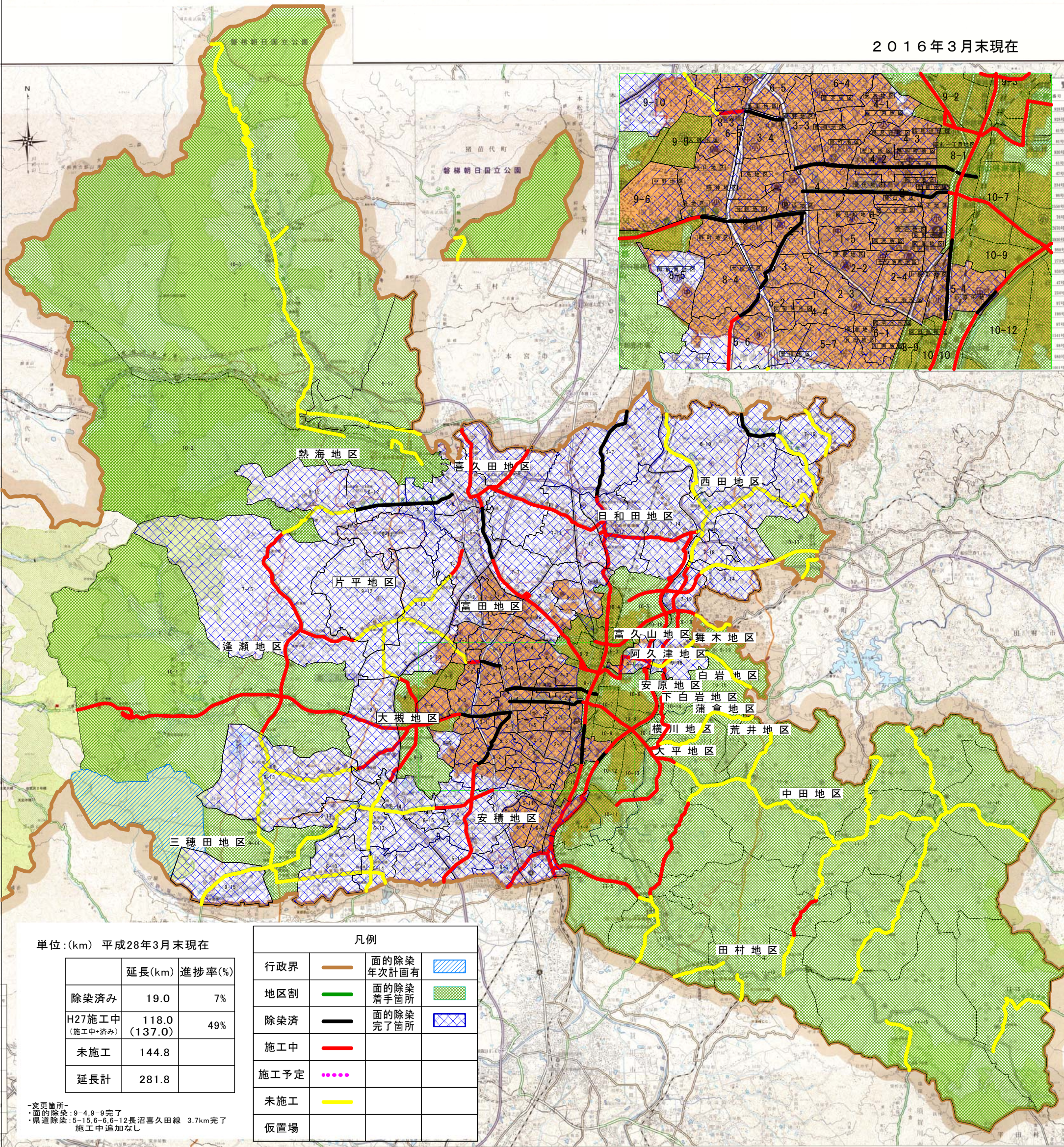


県管理道路除染進捗図

2016年3月末現在



単位:(km) 平成28年3月末現在

	延長(km)	進捗率(%)
除染済み	19.0	7%
H27施工中 (施工中+済み)	118.0 (137.0)	49%
未施工	144.8	
延長計	281.8	

凡例

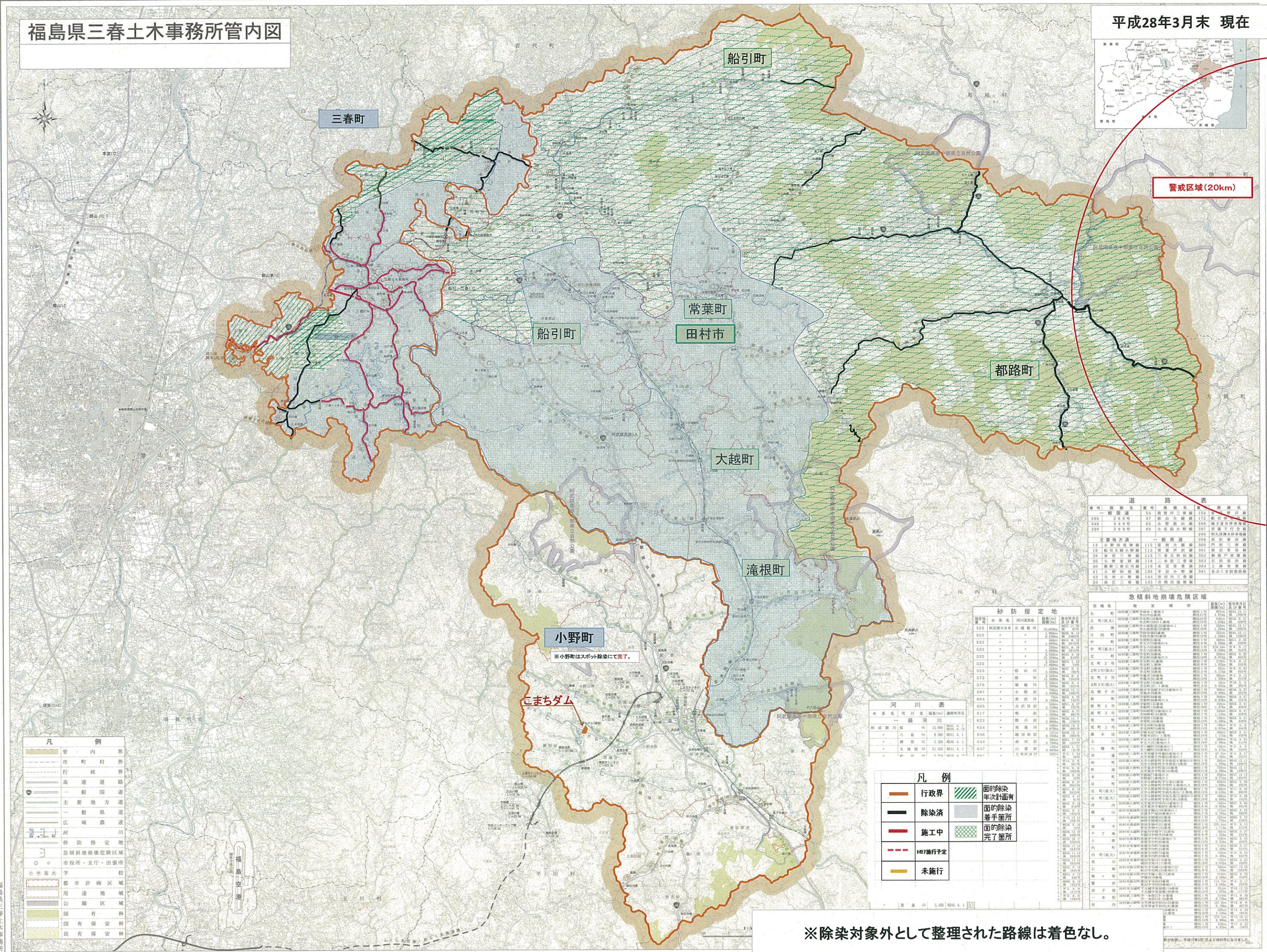
行政界	—	面の除染 年次計画有	
地区割	—	面の除染 着手箇所	
除染済	—	面の除染 完了箇所	
施工中	—		
施工予定	—		
未施工	—		
仮置場	—		

-変更箇所-
 ・面の除染:9-4,9-9完了
 ・県道除染:5-15,6-6,6-12長沼喜久田線 3.7km完了
 施工中追加なし

1:50,000

福島県三春土木事務所管内図

平成28年3月末 現在



警戒区域(20km)

道路表

番号	道路名	種別	延長(km)	新設延長(km)
388	一般国道	54	福島県道	172
349	349号	65	小野郡山崎	297
399	399号	66	小野郡小野	297

急傾斜地崩壊危険区域

区域名	指定場所	面積(m ²)	崩壊危険度
大野
大野(北)
...

砂防指定地

番号	水名	河川名称	延長(km)
522	阿武隈川	大滝	...
522

河川表

水名	河川名称	延長(km)
...
...

凡例

行政界	面の除染 年次計画有
除染済	面の除染 着手箇所
施工中	面の除染 完了箇所
107施行予定	
未施行	

小野町

※小野町はスボ外除染にて完了。

こまちダム

凡例

管内界	市町村界
行政界	高速道路
一般国道	主要地方道
一般県道	広域農道
河川	急傾斜地崩壊危険区域
市役所・支庁・出張所	小中高等学校
都市計画区域	用途地域
公園区域	国有森林
国有保安林	民有保安林










※除染対象外として整理された路線は着色なし。

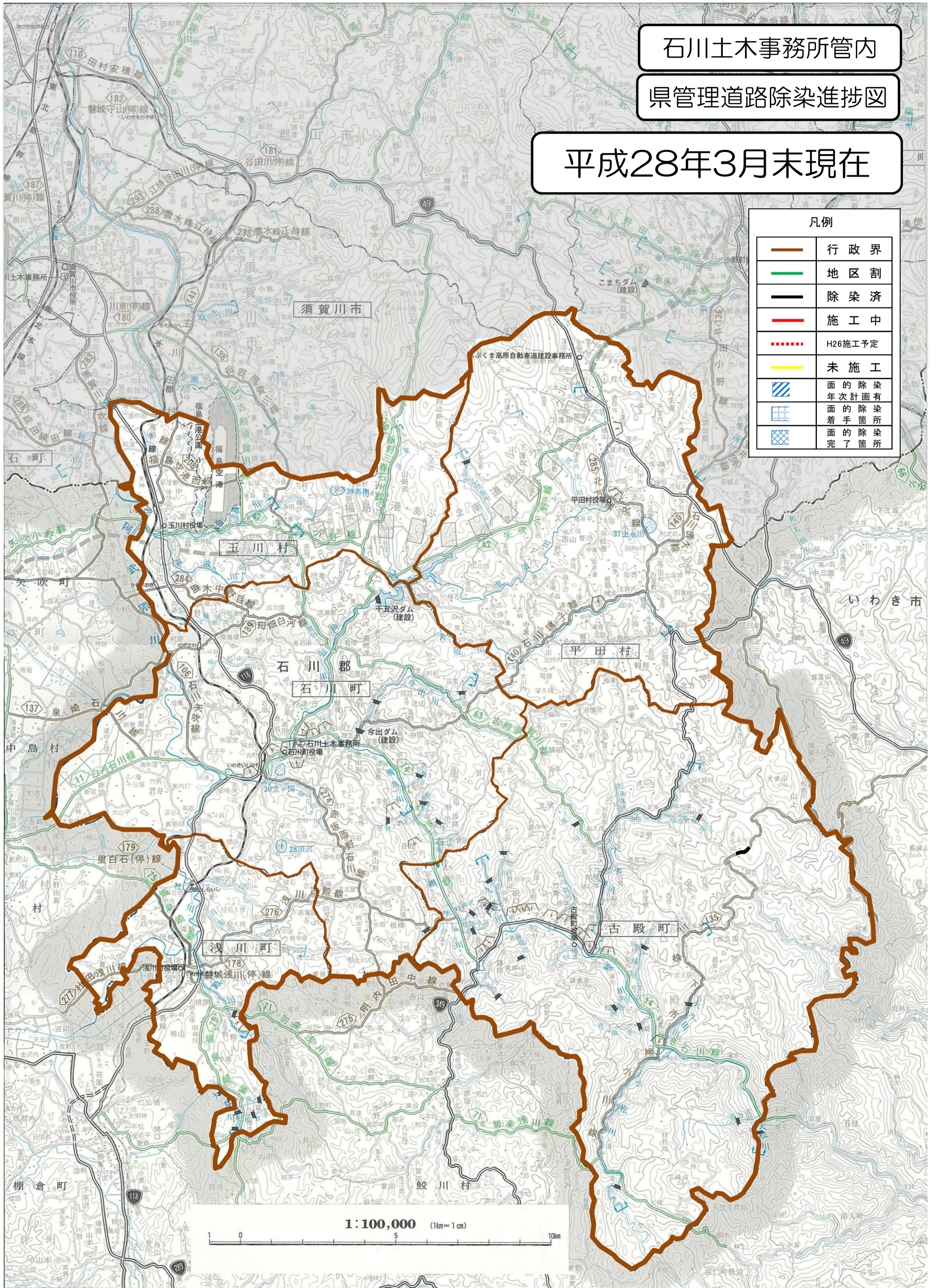
石川土木事務所管内

県管理道路除染進捗図

平成28年3月末現在

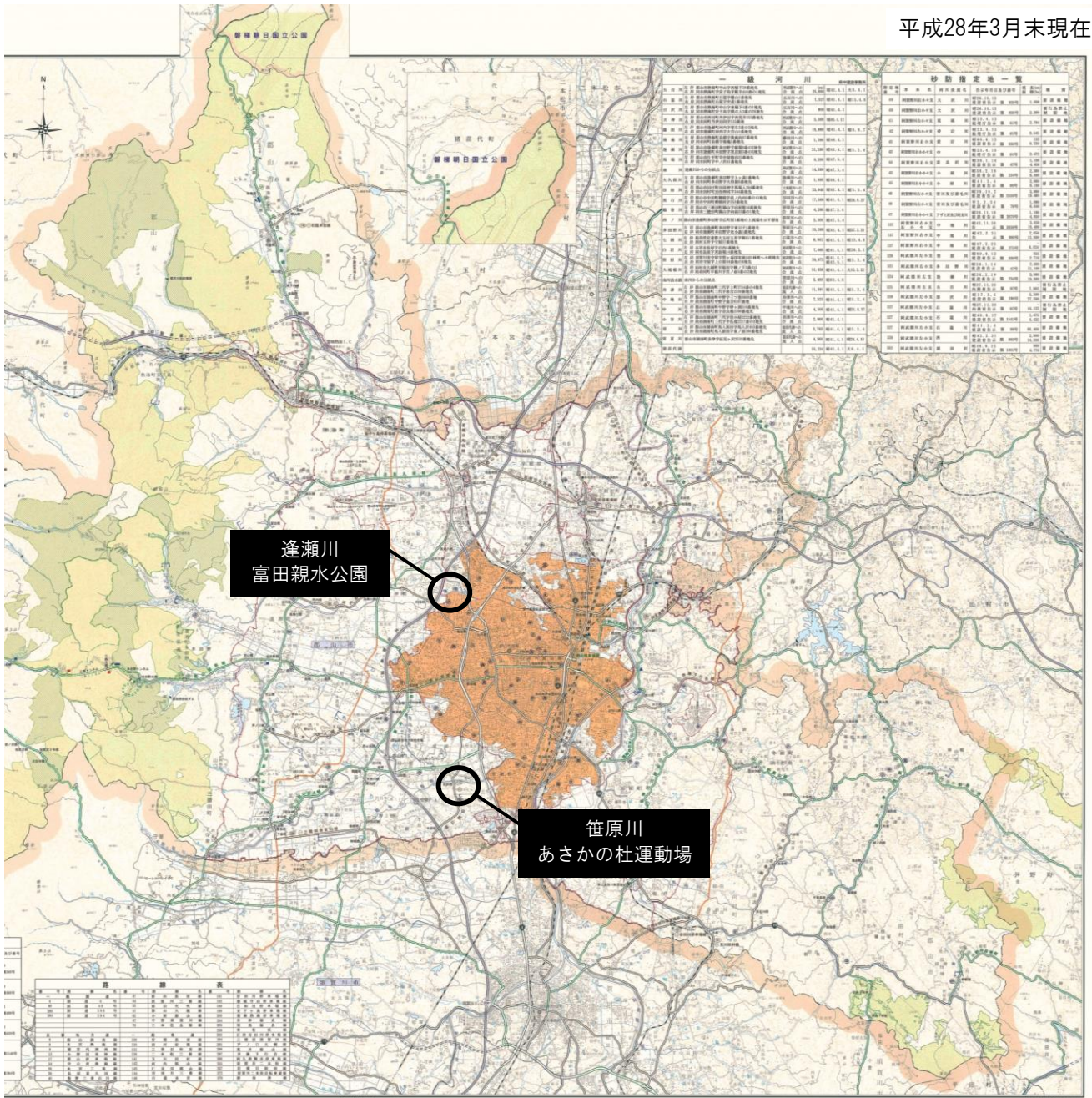
凡例

	行政界
	地区割
	除染済
	施工中
	H26施工予定
	未施工
	面的除染 年次計画
	面的除染 着手箇所
	面的除染 完了箇所



県管理河川公園除染進捗状況図

平成28年3月末現在



一級河川		砂防指定地一覧	
河川名称	河川番号	指定地番号	指定地名称
逢瀬川	10001	10001-1	逢瀬川上流
逢瀬川	10001	10001-2	逢瀬川中流
逢瀬川	10001	10001-3	逢瀬川下流
逢瀬川	10001	10001-4	逢瀬川河口
逢瀬川	10001	10001-5	逢瀬川支流
逢瀬川	10001	10001-6	逢瀬川合流
逢瀬川	10001	10001-7	逢瀬川堤防
逢瀬川	10001	10001-8	逢瀬川護岸
逢瀬川	10001	10001-9	逢瀬川橋脚
逢瀬川	10001	10001-10	逢瀬川水門
逢瀬川	10001	10001-11	逢瀬川堰
逢瀬川	10001	10001-12	逢瀬川排水
逢瀬川	10001	10001-13	逢瀬川浄化
逢瀬川	10001	10001-14	逢瀬川貯留
逢瀬川	10001	10001-15	逢瀬川調整
逢瀬川	10001	10001-16	逢瀬川利用
逢瀬川	10001	10001-17	逢瀬川管理
逢瀬川	10001	10001-18	逢瀬川維持
逢瀬川	10001	10001-19	逢瀬川改善
逢瀬川	10001	10001-20	逢瀬川更新
逢瀬川	10001	10001-21	逢瀬川復元
逢瀬川	10001	10001-22	逢瀬川再生
逢瀬川	10001	10001-23	逢瀬川創造
逢瀬川	10001	10001-24	逢瀬川発展
逢瀬川	10001	10001-25	逢瀬川未来
逢瀬川	10001	10001-26	逢瀬川希望
逢瀬川	10001	10001-27	逢瀬川理想
逢瀬川	10001	10001-28	逢瀬川夢
逢瀬川	10001	10001-29	逢瀬川未来
逢瀬川	10001	10001-30	逢瀬川希望
逢瀬川	10001	10001-31	逢瀬川理想
逢瀬川	10001	10001-32	逢瀬川夢
逢瀬川	10001	10001-33	逢瀬川未来
逢瀬川	10001	10001-34	逢瀬川希望
逢瀬川	10001	10001-35	逢瀬川理想
逢瀬川	10001	10001-36	逢瀬川夢
逢瀬川	10001	10001-37	逢瀬川未来
逢瀬川	10001	10001-38	逢瀬川希望
逢瀬川	10001	10001-39	逢瀬川理想
逢瀬川	10001	10001-40	逢瀬川夢
逢瀬川	10001	10001-41	逢瀬川未来
逢瀬川	10001	10001-42	逢瀬川希望
逢瀬川	10001	10001-43	逢瀬川理想
逢瀬川	10001	10001-44	逢瀬川夢
逢瀬川	10001	10001-45	逢瀬川未来
逢瀬川	10001	10001-46	逢瀬川希望
逢瀬川	10001	10001-47	逢瀬川理想
逢瀬川	10001	10001-48	逢瀬川夢
逢瀬川	10001	10001-49	逢瀬川未来
逢瀬川	10001	10001-50	逢瀬川希望
逢瀬川	10001	10001-51	逢瀬川理想
逢瀬川	10001	10001-52	逢瀬川夢
逢瀬川	10001	10001-53	逢瀬川未来
逢瀬川	10001	10001-54	逢瀬川希望
逢瀬川	10001	10001-55	逢瀬川理想
逢瀬川	10001	10001-56	逢瀬川夢
逢瀬川	10001	10001-57	逢瀬川未来
逢瀬川	10001	10001-58	逢瀬川希望
逢瀬川	10001	10001-59	逢瀬川理想
逢瀬川	10001	10001-60	逢瀬川夢
逢瀬川	10001	10001-61	逢瀬川未来
逢瀬川	10001	10001-62	逢瀬川希望
逢瀬川	10001	10001-63	逢瀬川理想
逢瀬川	10001	10001-64	逢瀬川夢
逢瀬川	10001	10001-65	逢瀬川未来
逢瀬川	10001	10001-66	逢瀬川希望
逢瀬川	10001	10001-67	逢瀬川理想
逢瀬川	10001	10001-68	逢瀬川夢
逢瀬川	10001	10001-69	逢瀬川未来
逢瀬川	10001	10001-70	逢瀬川希望
逢瀬川	10001	10001-71	逢瀬川理想
逢瀬川	10001	10001-72	逢瀬川夢
逢瀬川	10001	10001-73	逢瀬川未来
逢瀬川	10001	10001-74	逢瀬川希望
逢瀬川	10001	10001-75	逢瀬川理想
逢瀬川	10001	10001-76	逢瀬川夢
逢瀬川	10001	10001-77	逢瀬川未来
逢瀬川	10001	10001-78	逢瀬川希望
逢瀬川	10001	10001-79	逢瀬川理想
逢瀬川	10001	10001-80	逢瀬川夢
逢瀬川	10001	10001-81	逢瀬川未来
逢瀬川	10001	10001-82	逢瀬川希望
逢瀬川	10001	10001-83	逢瀬川理想
逢瀬川	10001	10001-84	逢瀬川夢
逢瀬川	10001	10001-85	逢瀬川未来
逢瀬川	10001	10001-86	逢瀬川希望
逢瀬川	10001	10001-87	逢瀬川理想
逢瀬川	10001	10001-88	逢瀬川夢
逢瀬川	10001	10001-89	逢瀬川未来
逢瀬川	10001	10001-90	逢瀬川希望
逢瀬川	10001	10001-91	逢瀬川理想
逢瀬川	10001	10001-92	逢瀬川夢
逢瀬川	10001	10001-93	逢瀬川未来
逢瀬川	10001	10001-94	逢瀬川希望
逢瀬川	10001	10001-95	逢瀬川理想
逢瀬川	10001	10001-96	逢瀬川夢
逢瀬川	10001	10001-97	逢瀬川未来
逢瀬川	10001	10001-98	逢瀬川希望
逢瀬川	10001	10001-99	逢瀬川理想
逢瀬川	10001	10001-100	逢瀬川夢

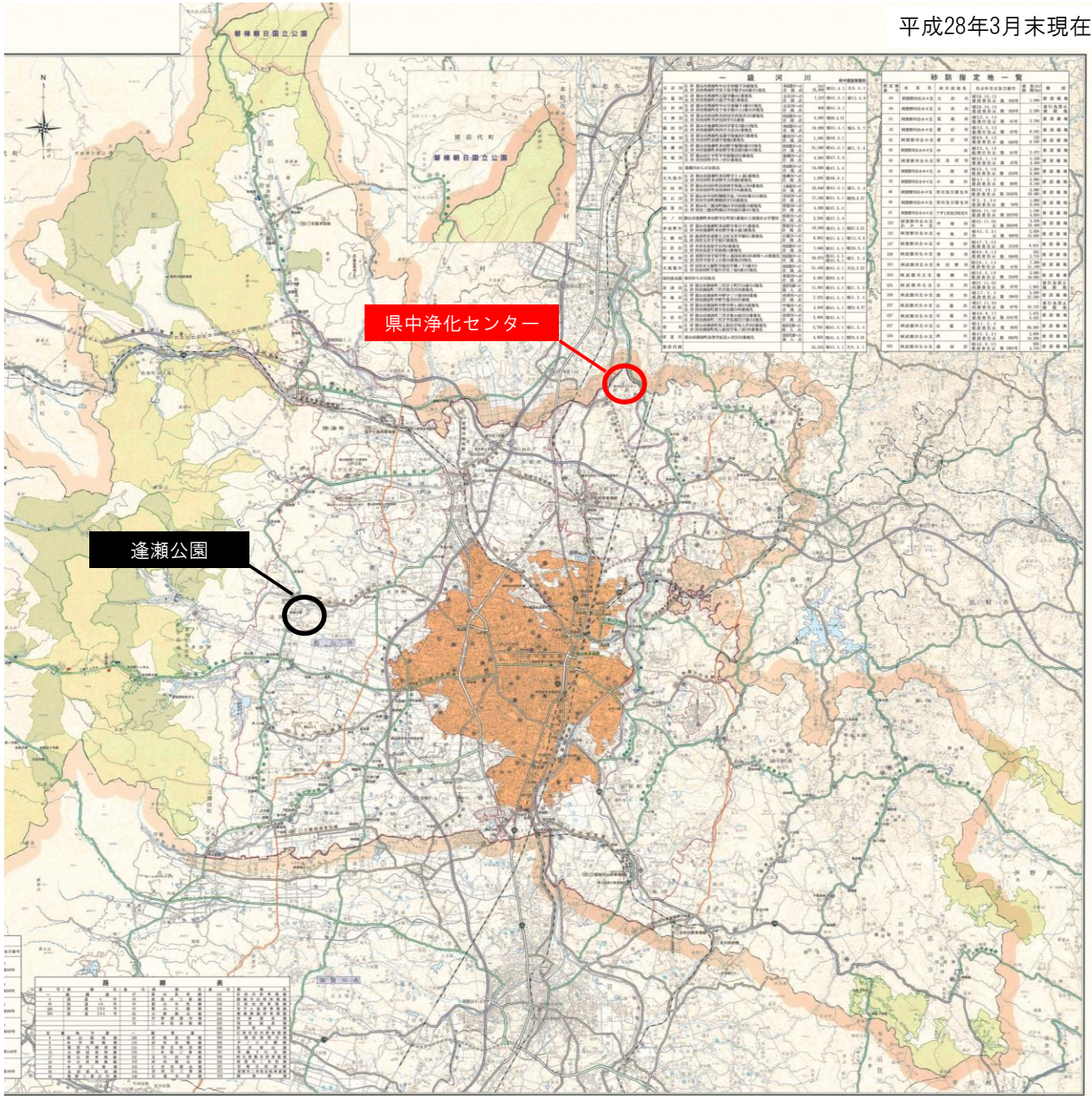
逢瀬川
富田親水公園

笹原川
あさかの杜運動場

凡例	
○	除染済
○	施工中
○	H28施工予定
○	未実施

県管理公園・下水道施設除染進捗状況図

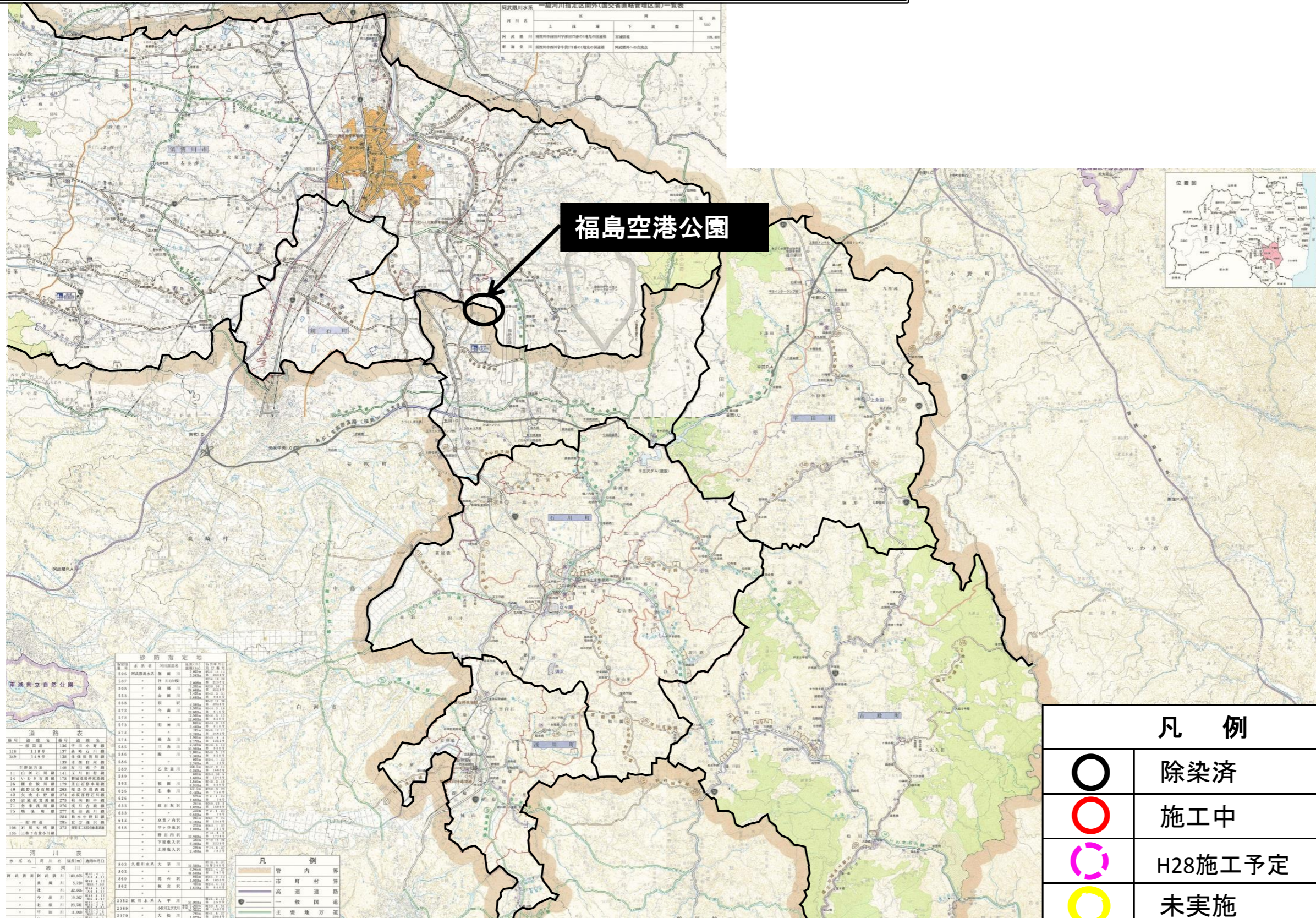
平成28年3月末現在



凡 例	
○	除染済
○	施工中
○	H28施工予定
○	未実施

県管理公園・下水道施設除染進捗状況図

平成28年3月末現在



凡 例	
○	除染済
○	施工中
○	H28施工予定
○	未実施

砂防指定地	
504	水戸川
505	荒川
506	利根川
507	利根川
508	利根川
509	利根川
510	利根川
511	利根川
512	利根川
513	利根川
514	利根川
515	利根川
516	利根川
517	利根川
518	利根川
519	利根川
520	利根川
521	利根川
522	利根川
523	利根川
524	利根川
525	利根川
526	利根川
527	利根川
528	利根川
529	利根川
530	利根川
531	利根川
532	利根川
533	利根川
534	利根川
535	利根川
536	利根川
537	利根川
538	利根川
539	利根川
540	利根川
541	利根川
542	利根川
543	利根川
544	利根川
545	利根川
546	利根川
547	利根川
548	利根川
549	利根川
550	利根川
551	利根川
552	利根川
553	利根川
554	利根川
555	利根川
556	利根川
557	利根川
558	利根川
559	利根川
560	利根川
561	利根川
562	利根川
563	利根川
564	利根川
565	利根川
566	利根川
567	利根川
568	利根川
569	利根川
570	利根川
571	利根川
572	利根川
573	利根川
574	利根川
575	利根川
576	利根川
577	利根川
578	利根川
579	利根川
580	利根川
581	利根川
582	利根川
583	利根川
584	利根川
585	利根川
586	利根川
587	利根川
588	利根川
589	利根川
590	利根川
591	利根川
592	利根川
593	利根川
594	利根川
595	利根川
596	利根川
597	利根川
598	利根川
599	利根川
600	利根川

凡 例	
—	管内界
—	市町村界
—	高速度道路
—	一般国道
—	主要地方道

郡山県営住宅除染進捗図

平成28年3月末現在

