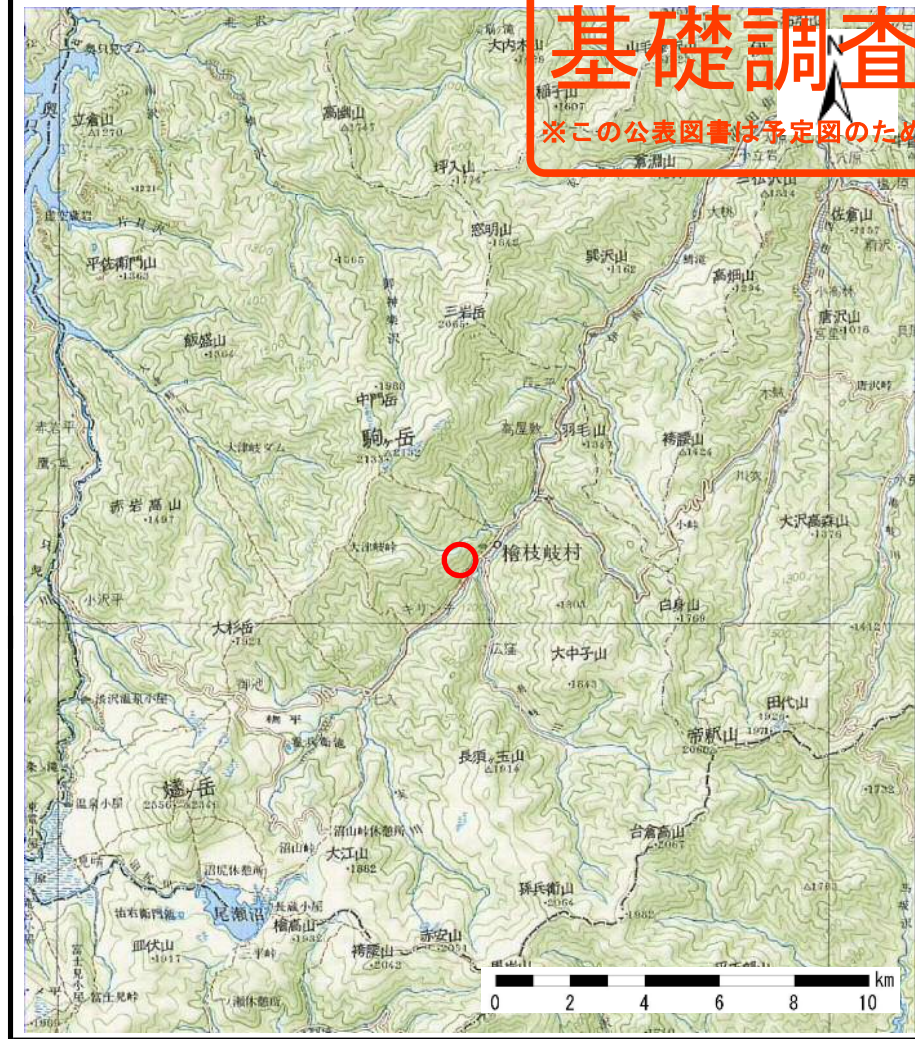
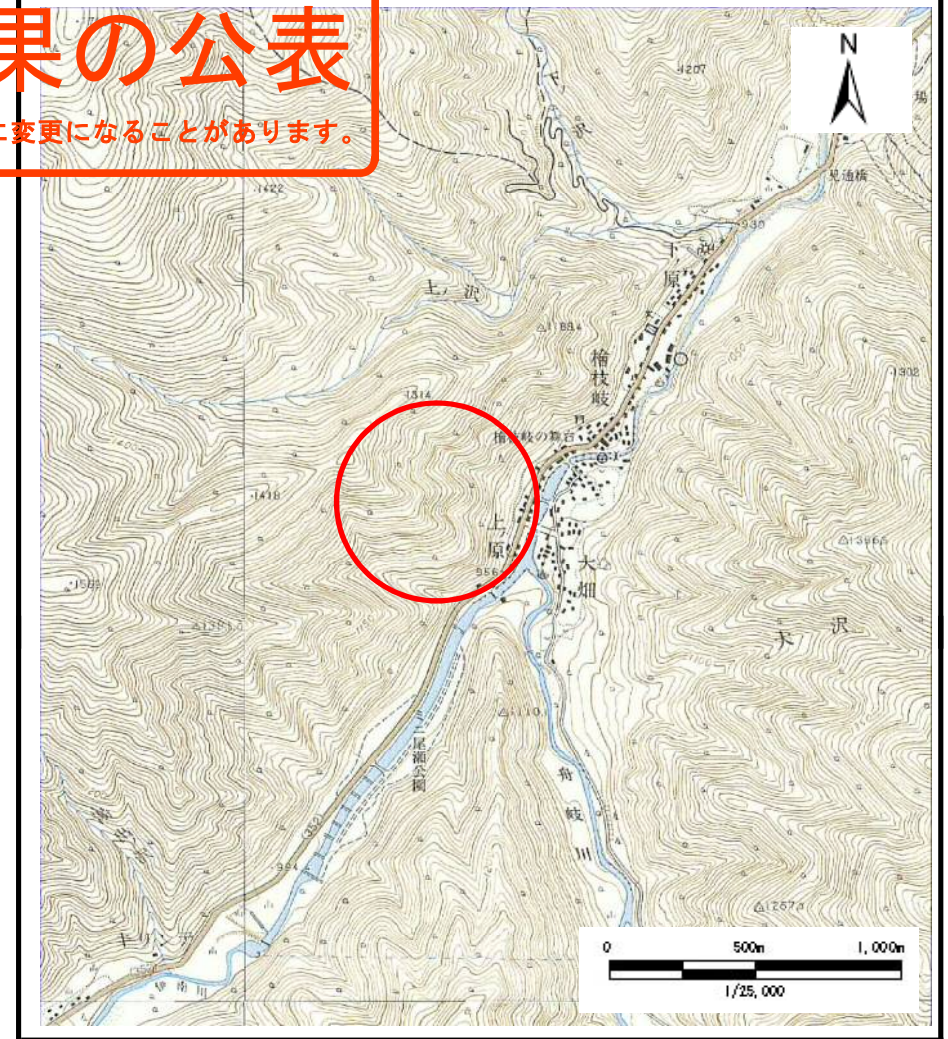


# 基礎調査結果の公表

※この公表図書は予定図のため、指定時に変更になることがあります。



(1/200,000)



(1/25,000)

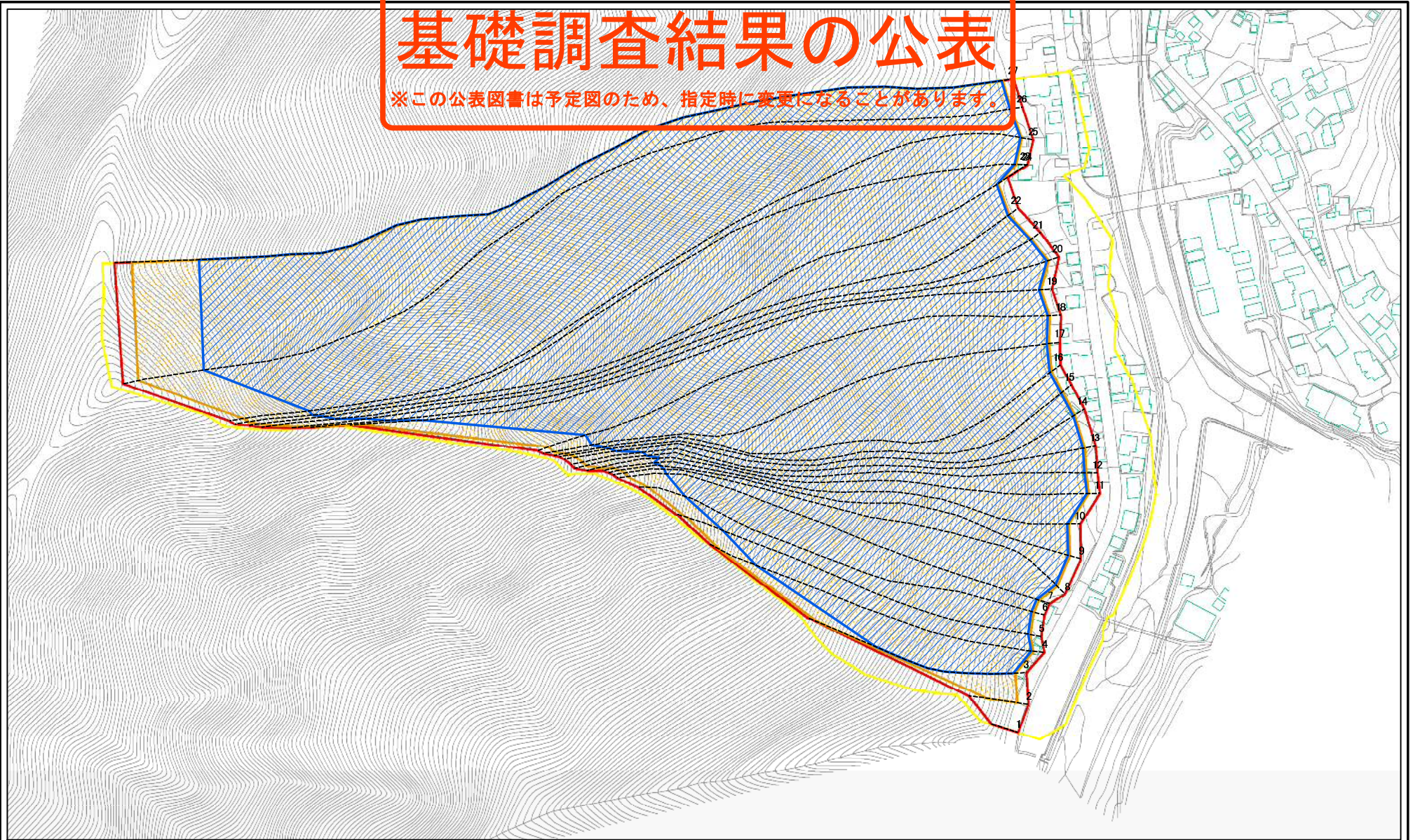
様式-1 (急)  
土砂災害警戒区域・土砂災害特別警戒区域 位置図

自然現象の種類	急傾斜地の崩壊
溪流番号	793
溪流名	上ノ原
所在地	福島県南会津郡檜枝岐村字上ノ原

この地図は、国土地理院長の承認を得て、同院発行の1/200,000地勢図、1/25,000地形図を複製したものである。（認証番号 平19東復 第242号）

# 基礎調査結果の公表

※この公表図書は予定図のため、指定時に変更になることがあります。



0 25 50 100

図中の数字は横断測線番号を示す

様式-2(急)  
土砂災害警戒区域・土砂災害特別警戒区域  
区域図(その1)

土砂災害警戒区域  
(土砂災害防止法施行令第2条の基準に該当する区域)  
土砂災害特別警戒区域  
(土砂災害防止法施行令第3条の基準に該当する区域)  
土砂災害特別警戒区域  
(土砂災害防止法施行令第3条の基準に該当する区域)  
土砂災害特別警戒区域  
(土砂災害防止法施行令第3条の基準に該当する区域)  
上記以外の区域

縮尺  
1:2,500

自然現象の種類  
急傾斜地の崩壊  
告示番号  
告示年月日

箇所番号	793
箇所名	上ノ原
所在地	福島県南会津郡檜枝岐村字上ノ原