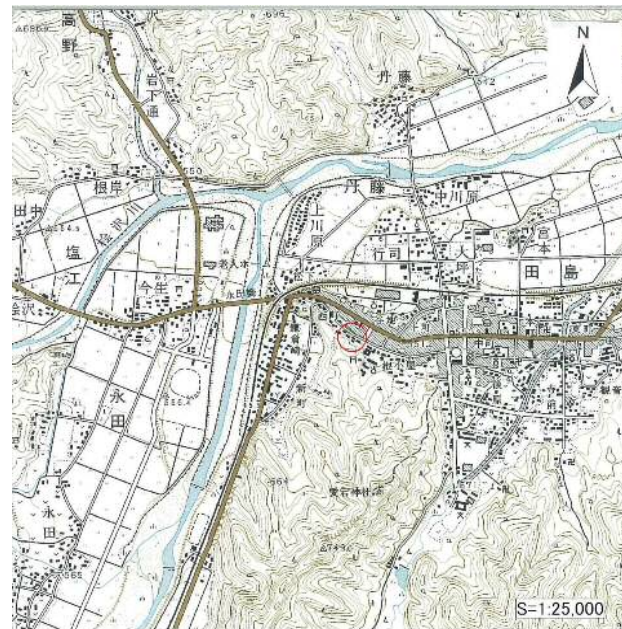


# 基礎調査結果の公表

※この公表図書は予定図のため、指定時に変更になることがあります。



(1/200,000)



(1/25,000)

様式 - 1 (急)  
土砂災害警戒区域・土砂災害特別警戒区域 位置図

|         |                   |
|---------|-------------------|
| 自然現象の種類 | 急傾斜地の崩壊           |
| 箇所番号    | 751-1             |
| 箇所名     | 丸山-1              |
| 所在地     | 福島県南会津郡南会津町田島字丸山甲 |

# 基礎調査結果の公表

※この公表図書は予定図のため、指定時に変更になることがあります。



図中の数字は横断測線番号を示す

0 25 50 100  
m

様式-2(急)  
土砂災害警戒区域・土砂災害特別警戒区域  
区域図(その1)

|   |  |   |             |         |      |                  |
|---|--|---|-------------|---------|------|------------------|
| 土砂災害警戒区域<br>(土砂災害防止法施行令第二条の基準に該当する区域)   |  | ± | 自然現象<br>の種類 | 急傾斜地の崩壊 | 箇所番号 | 751-1            |
| 土砂災害特別警戒区域<br>(土砂災害防止法施行令第三条の基準に該当する区域) |  |   | 告示番号        |         | 箇所名  | 丸山-1             |
| 土砂災害警戒区域<br>(土砂災害防止法施行令第三条の基準に該当する区域)   |  |   | 告示年月日       |         | 所在地  | 福島県南会津郡会津町田島字丸山甲 |

縮尺  
1:2,500