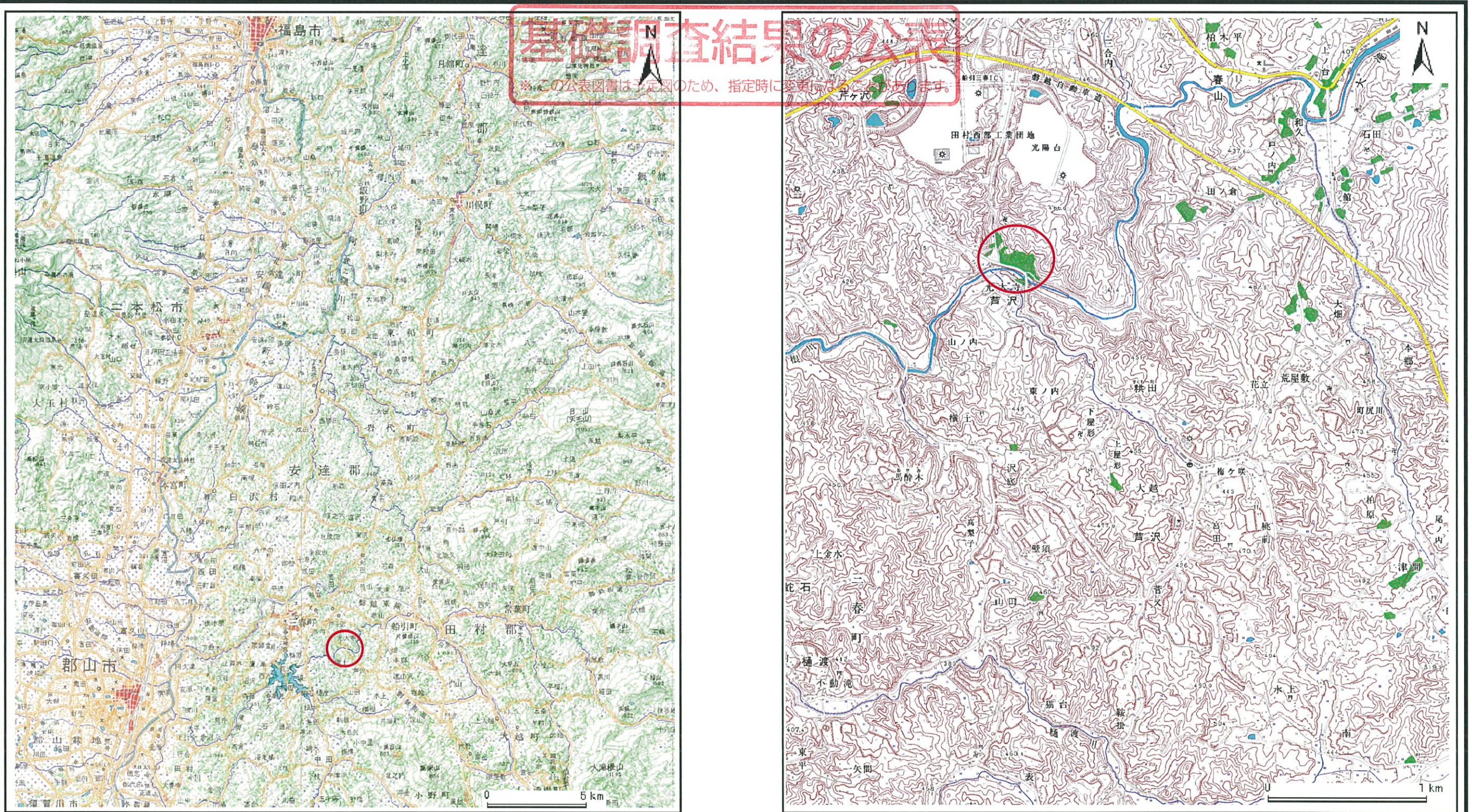


土砂災害警戒区域等の指定の公示に係る図書(その1)



(1/200,000)

(1/25,000)

様式-1(急)

土砂災害警戒区域・土砂災害特別警戒区域
位置図

自然現象の種類

箇所番号

箇所名

所在地

急傾斜地の崩壊

410-19

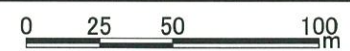
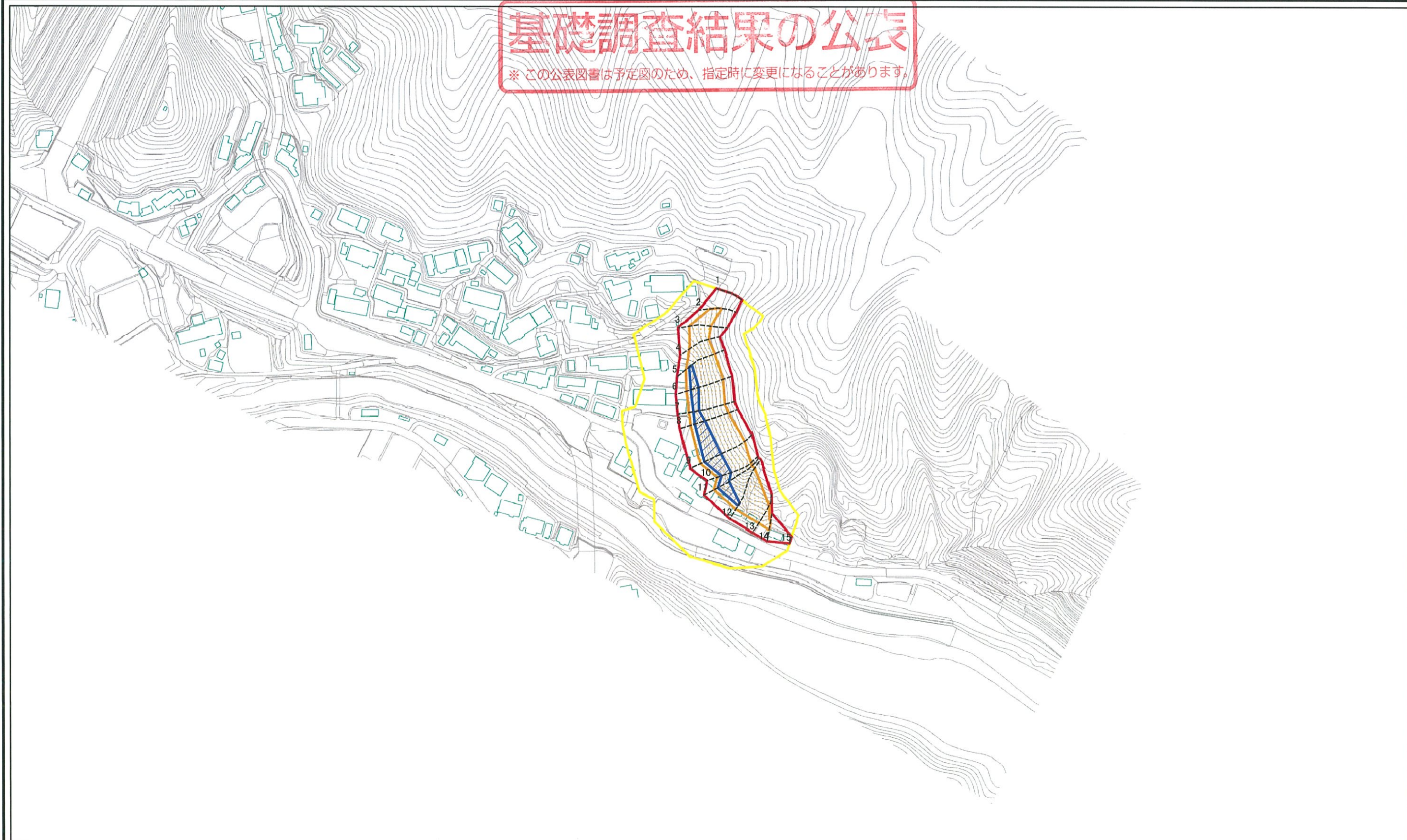
光大寺-19

福島県田村市船引町芦沢字光大寺

この地図は、国土地理院の承認を得て、同院発行の数値地図20000(地図画像)、数値地図25000(地図画像)を複製したものです。(承認番号 平20東複第115号)

土砂災害警戒区域等の指定の公示に係る図書(その2)

基礎調査結果の公表
 ※この公表図書は予定図のため、指定時に変更になることがあります。



図中の数字は横断測線番号を示す

様式-2(急) 土砂災害警戒区域・土砂災害特別警戒区域 区域図(その1)	土砂災害防止法施行令第二条の基準に該当する区域		N 縮尺 1:2,500	自然現象の種類	急傾斜地の崩壊	箇所番号	410-19
	土砂災害防止法施行令第三条の基準に該当する区域			告示番号		箇所名	光大寺-19
	土砂等の(移動)高さが1m以下の場合、土砂等の移動による力が100kN/mを超える区域			告示年月日		所在地	福島県田村市船引町声沢字光大寺
	土砂等の堆積の高さが3mを超える区域						
	それ以外の区域						