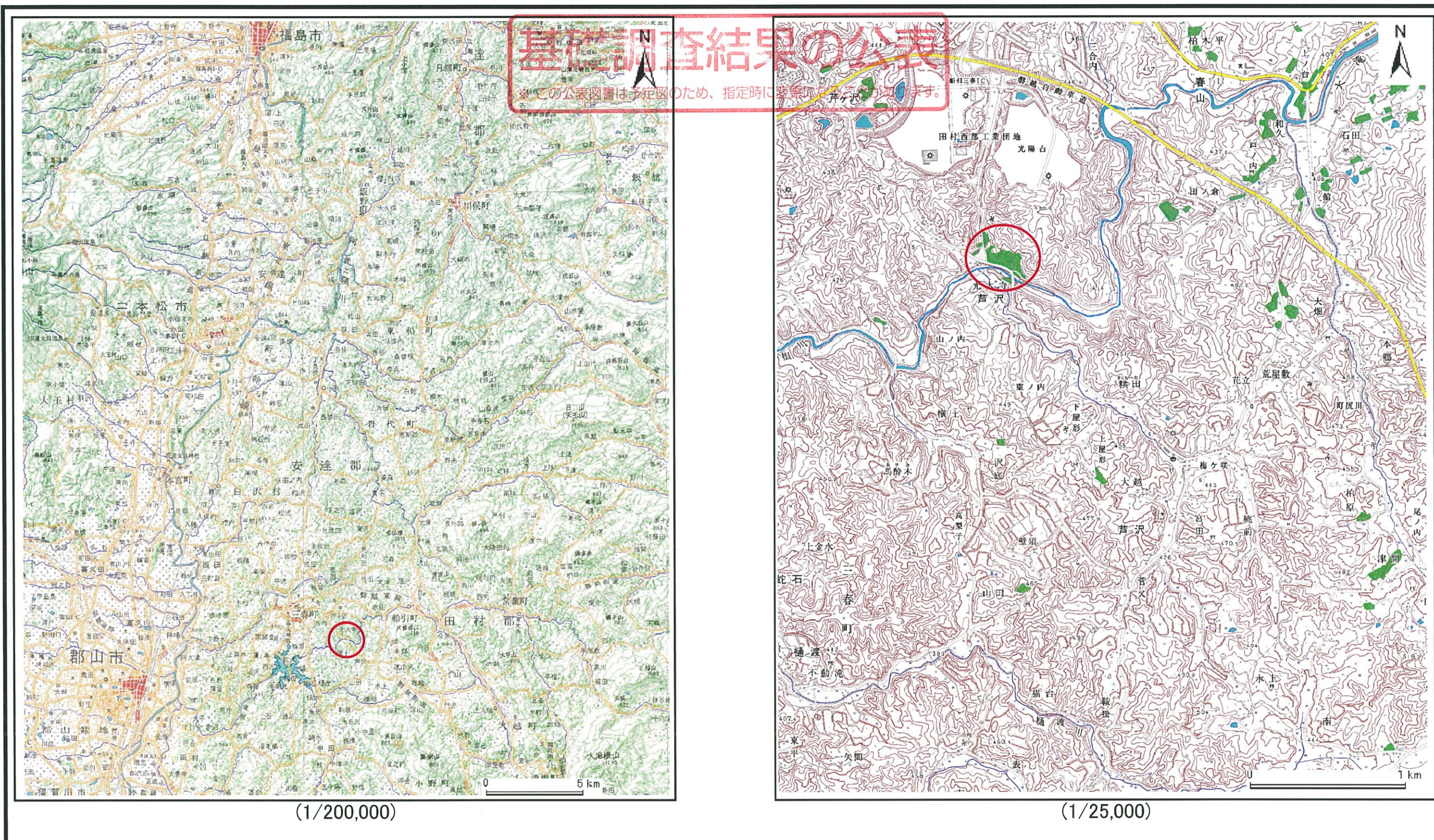


# 土砂災害警戒区域等の指定の公示に係る図書(その1)



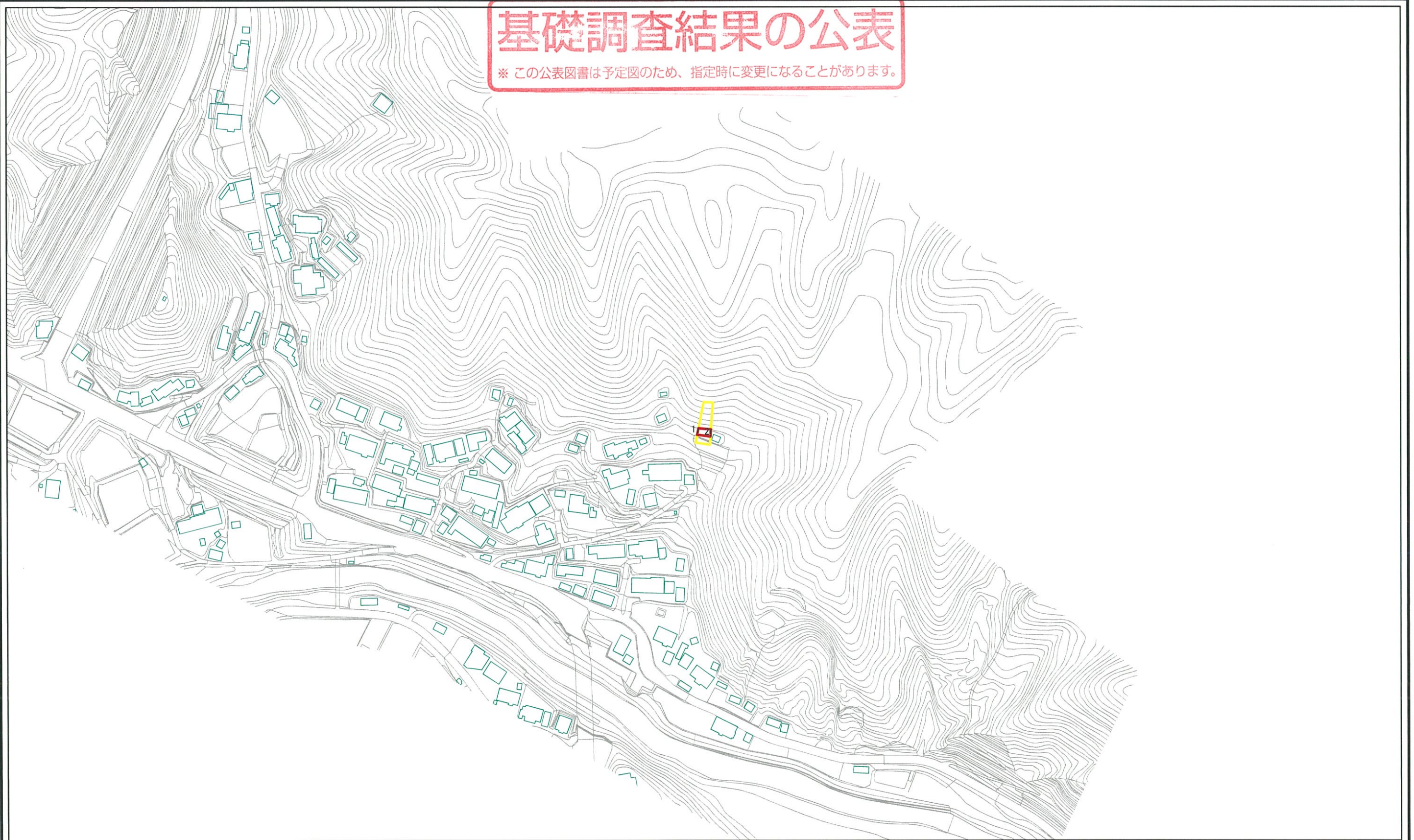
様式-1(急) 土砂災害警戒区域・土砂災害特別警戒区域 位置図	自然現象の種類	急傾斜地の崩壊
	箇所番号	410-18
	箇所名	光大寺-18
	所在地	福島県田村市船引町芦沢字光大寺

この地図は、国土地理院の承認を得て、同院発行の数値地図20000(地図画像)、数値地図25000(地図画像)を複製したものです。(承認番号 平20東複第115号)

土砂災害警戒区域等の指定の公示に係る図書(その2)

# 基礎調査結果の公表

※ この公表図書は予定図のため、指定時に変更になることがあります。



0 25 50 100  
m

図中の数字は横断測線番号を示す

様式-2(急)  
土砂災害警戒区域・土砂災害特別警戒区域  
区域図(その1)

土砂災害防止法施行令第二条の基準に該当する区域  
土砂災害防止法施行令第三条の基準に該当する区域  
それ以外の区域

縮尺  
1:2,500

N  
縮尺  
1:2,500

自然現象の種類  
告示番号  
告示年月日

急傾斜地の崩壊

箇所番号	410-18
箇所名	光大寺-18
所在地	福島県田村市船引町芦沢字光大寺