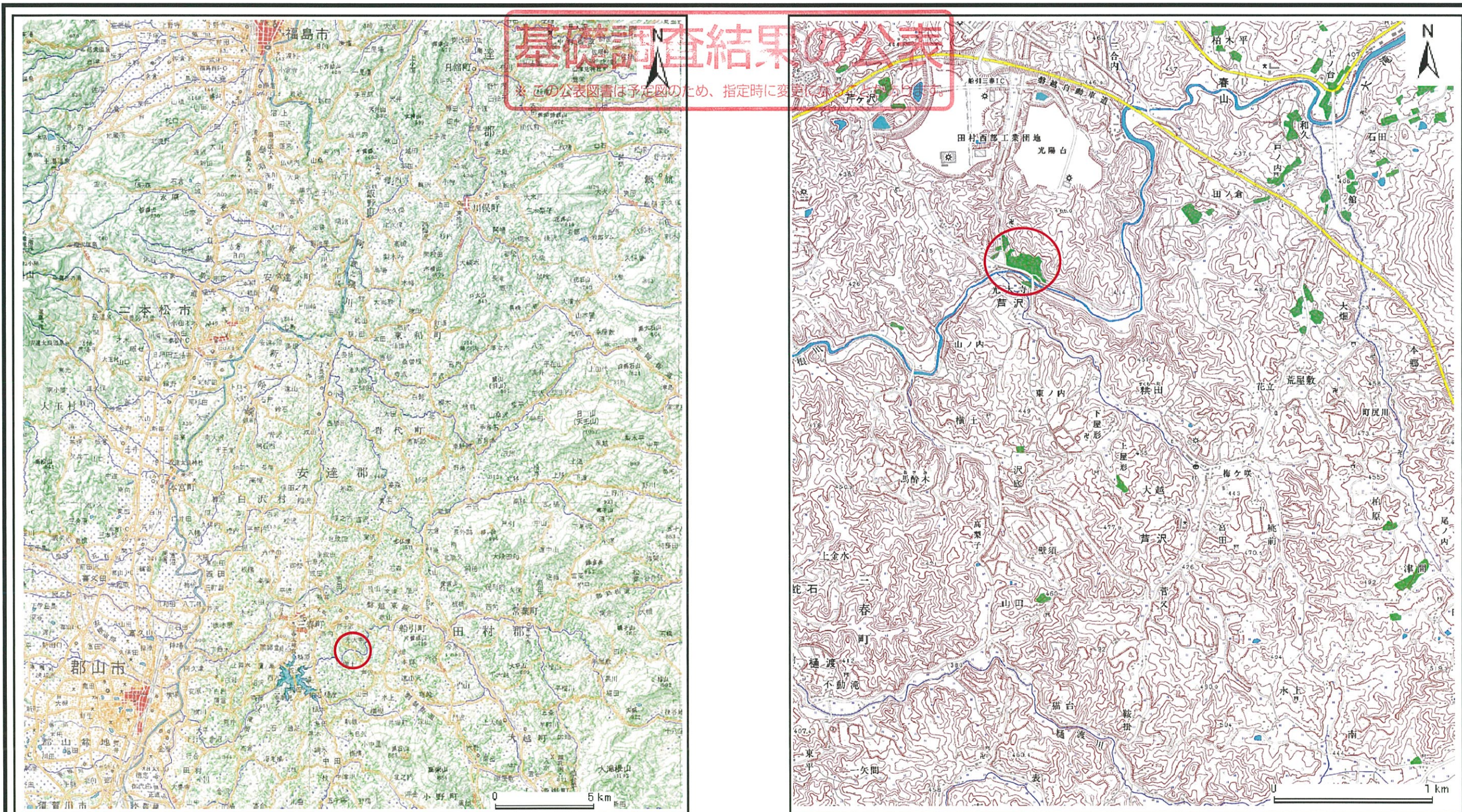


土砂災害警戒区域等の指定の公示に係る図書(その1)



(1/200,000)

(1/25,000)

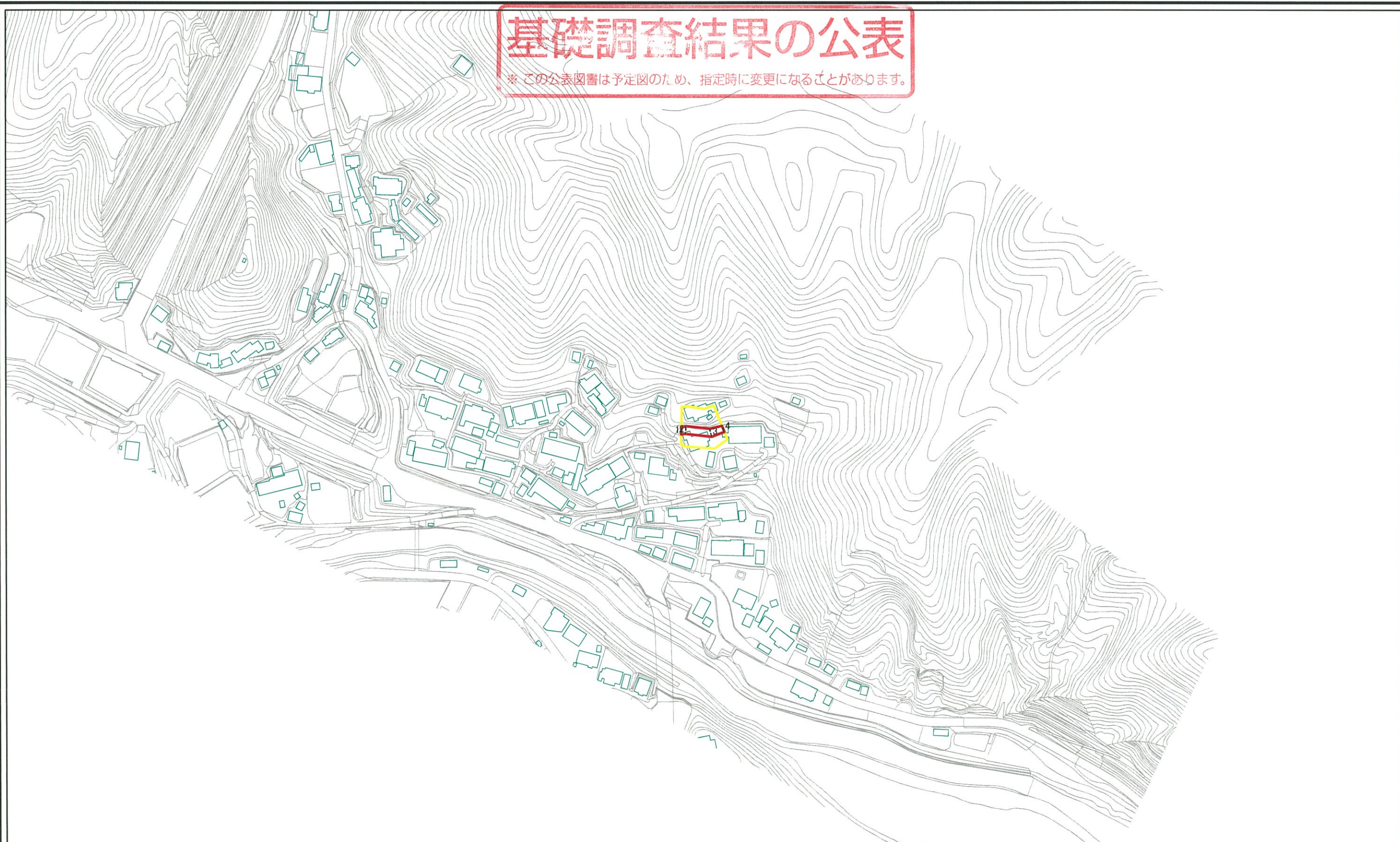
| | | |
|---------------------------------------|---------|-----------------|
| 様式-1(急) 土砂災害警戒区域・土砂災害特別警戒区域 位置図 | 自然現象の種類 | 急傾斜地の崩壊 |
| | 箇所番号 | 410-12 |
| | 箇所名 | 光大寺-12 |
| | 所在地 | 福島県田村市船引町芦沢字光大寺 |

この地図は、国土地理院の承認を得て、同院発行の数値地図20000(地図画像)、数値地図25000(地図画像)を複製したものです。(承認番号 平20東複第115号)

土砂災害警戒区域等の指定の公示に係る図書(その2)

基礎調査結果の公表

※この公表図書は予定図のため、指定時に変更になることがあります。



0 25 50 100 m

図中の数字は横断測線番号を示す

様式-2(急)
土砂災害警戒区域・土砂災害特別警戒区域図(その1)

土砂災害防止法施行令第二条の基準に該当する区域
土砂災害防止法施行令第三条の基準に該当する区域
それ以外の区域

縮尺
1:2,500

自然現象の種類
告示番号
告示年月日

急傾斜地の崩壊

| | |
|------|-----------------|
| 箇所番号 | 410-12 |
| 箇所名 | 光大寺-12 |
| 所在地 | 福島県田村市船引町芦沢字光大寺 |