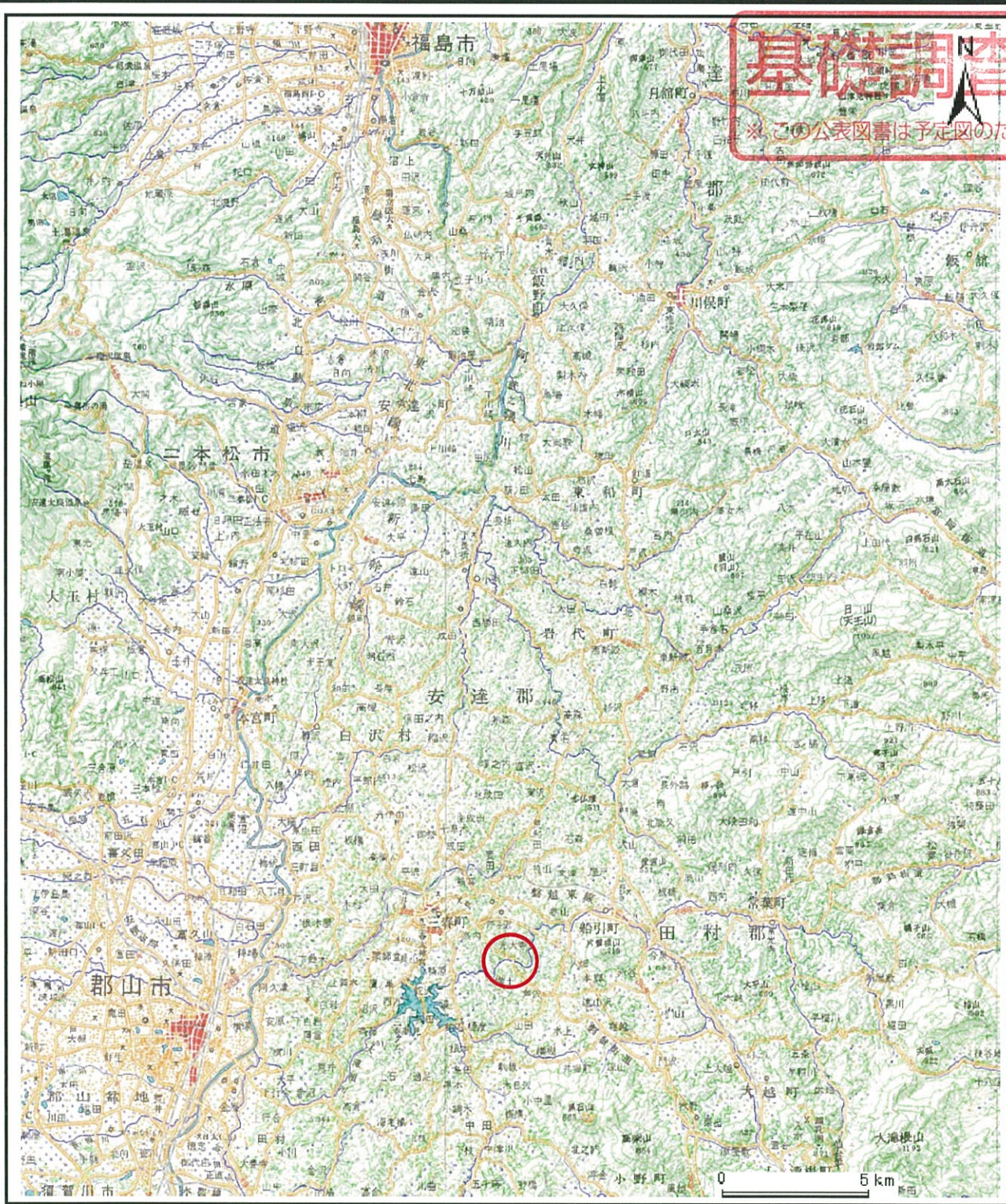
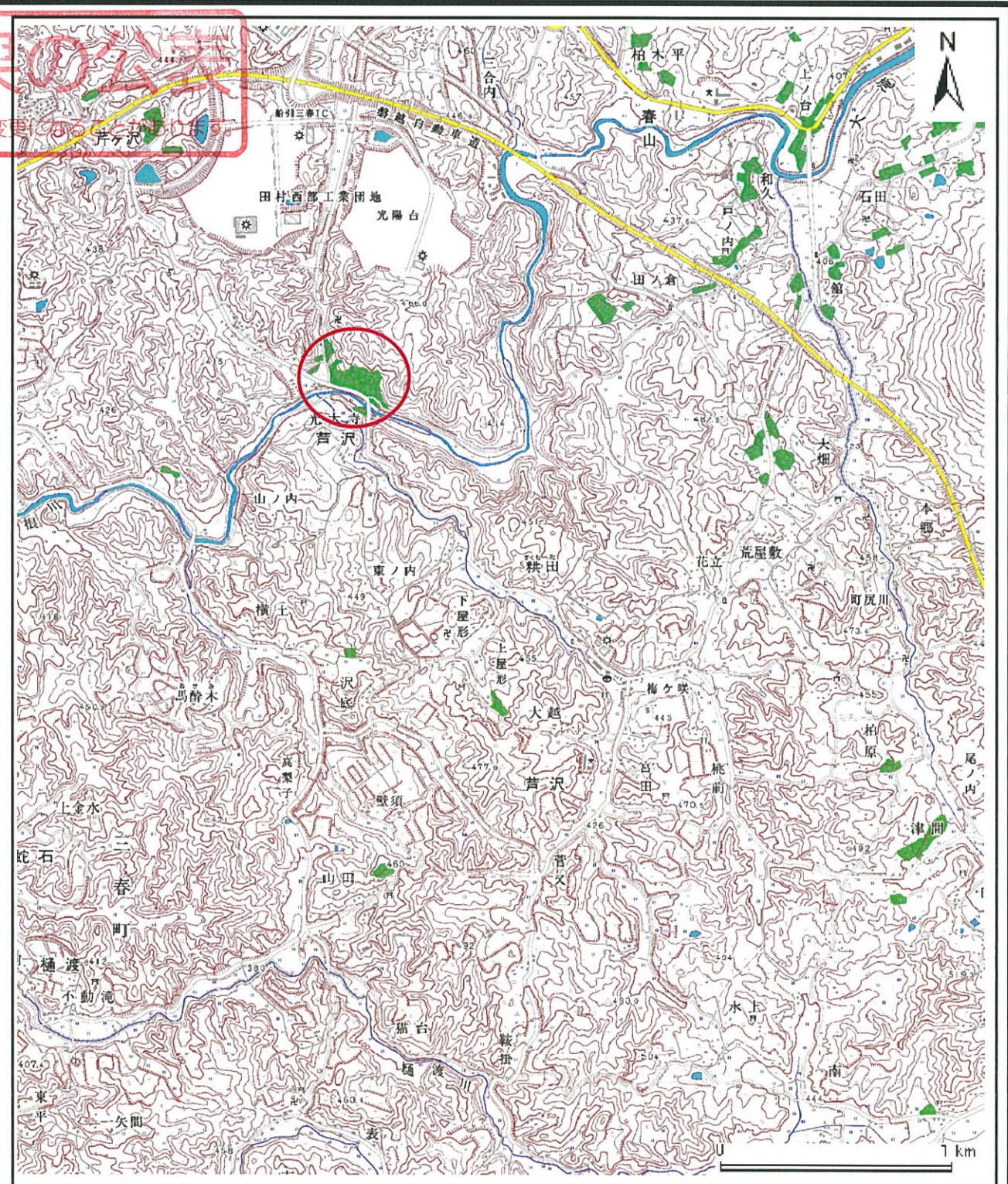


土砂災害警戒区域等の指定の公示に係る図書(その1)



(1/200,000)

基礎調査結果の公表
 ※この公表図書は予定図のため、指定時に変更になることがあります。



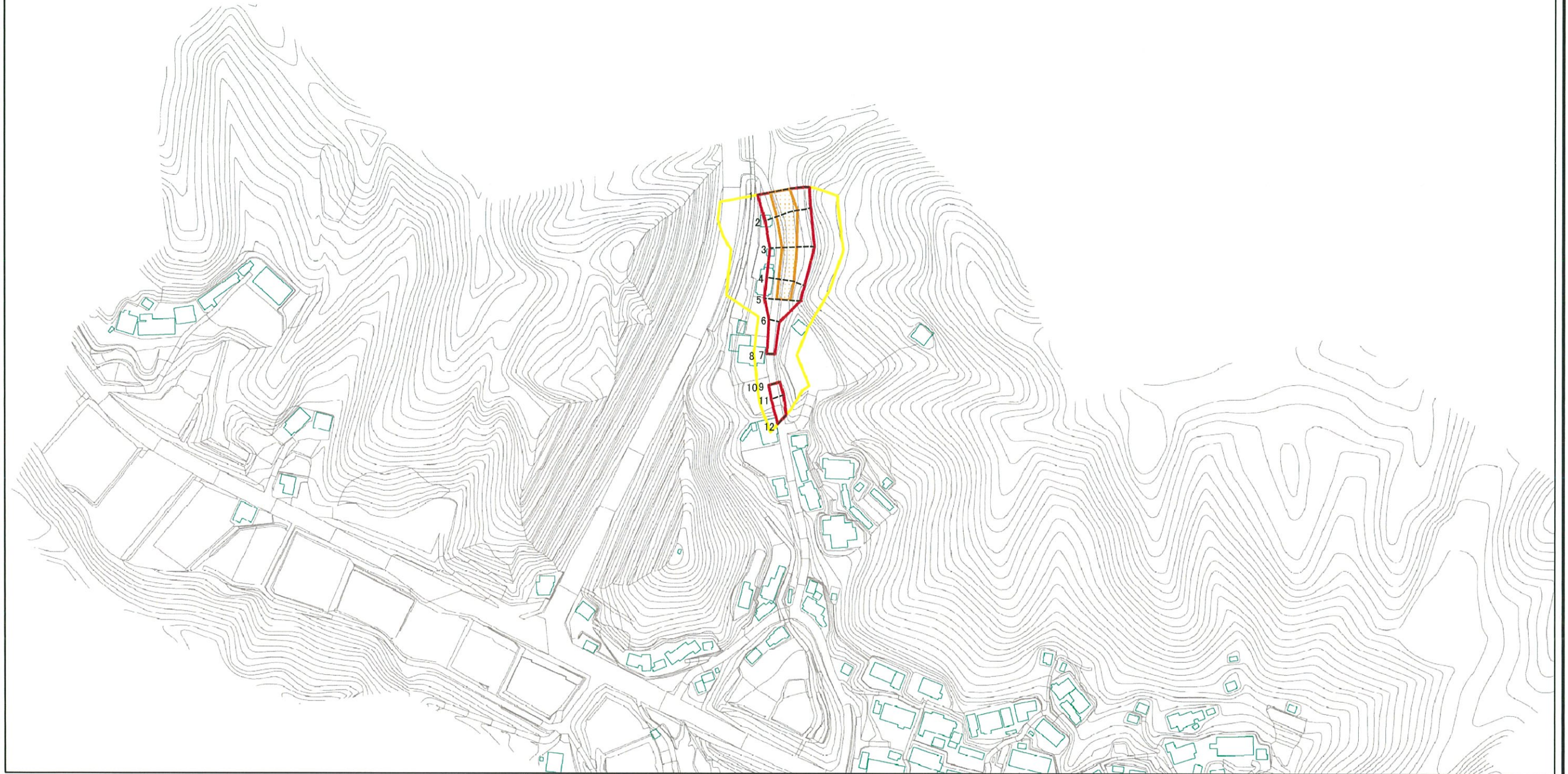
(1/25,000)

様式-1(急) 土砂災害警戒区域・土砂災害特別警戒区域 位置図	自然現象の種類	急傾斜地の崩壊
	箇所番号	410-1
	箇所名	光大寺-1
	所在地	福島県田村市船引町芦沢字光大寺

この地図は、国土地理院の承認を得て、同院発行の数値地図20000(地図画像)、数値地図25000(地図画像)を複製したものです。(承認番号 平20東複第115号)

基礎調査結果の公表

※ この公表図書は予定図のため、指定時に変更になることがあります。



0 25 50 100
m

図中の数字は横断測線番号を示す

様式-2(急)

土砂災害警戒区域・土砂災害特別警戒区域
区域図(その1)

土砂災害警戒区域 (土砂災害防止法施行令第2条の基準に該当する区域)	
土砂災害特別警戒区域 (土砂災害防止法施行令第3条の基準に該当する区域)	
斜面の崩壊による土石等の衝撃力が100kN/m ² を超える区域	
斜面の崩壊による土石等の堆積の3mを超える区域	
上記以外の区域	

N
縮尺
1:2,500

自然現象の種類	急傾斜地の崩壊	箇所番号	410-1
告示番号		箇所名	光大寺-1
告示年月日		所在地	福島県田村市船引町芦沢字光大寺