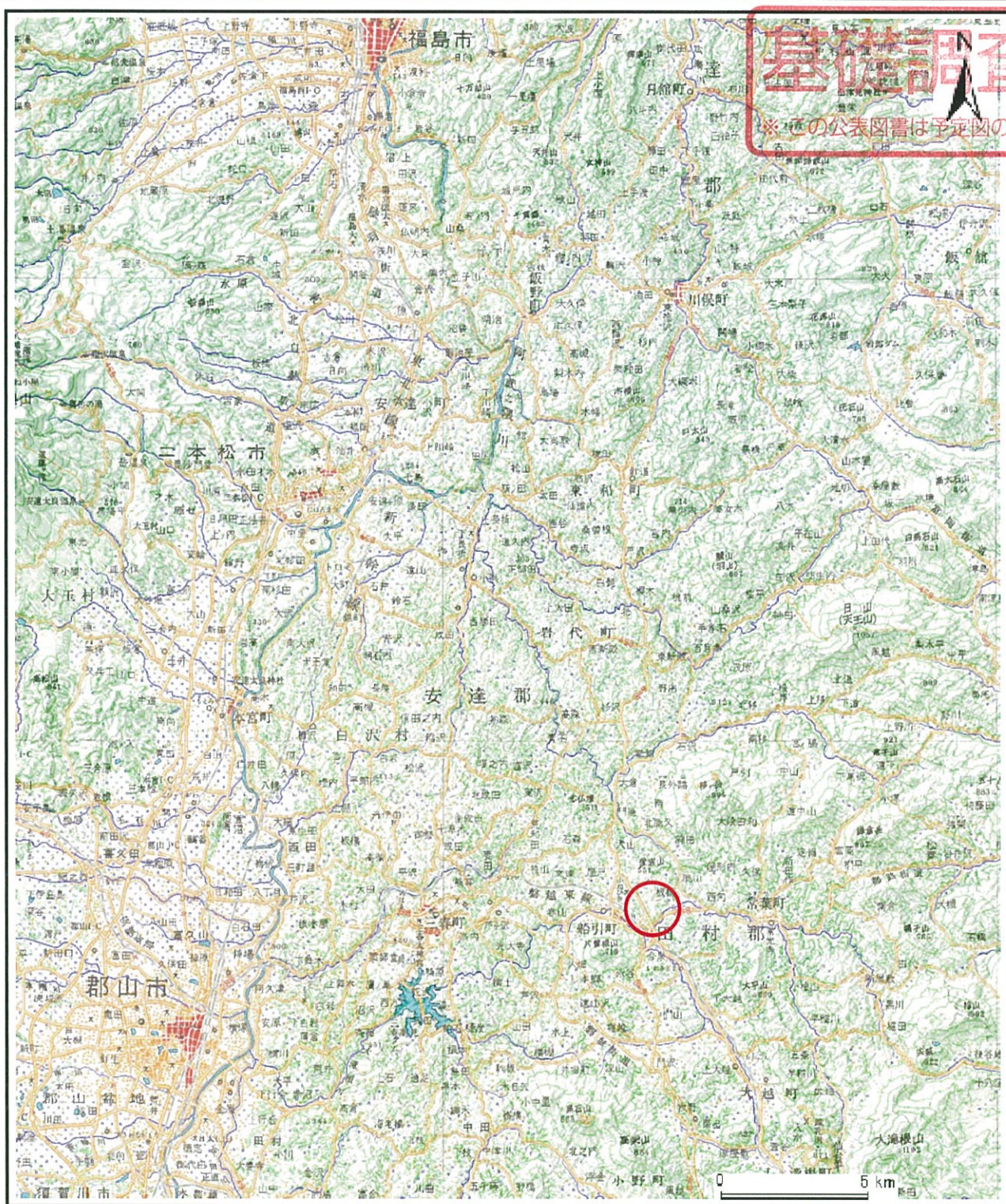


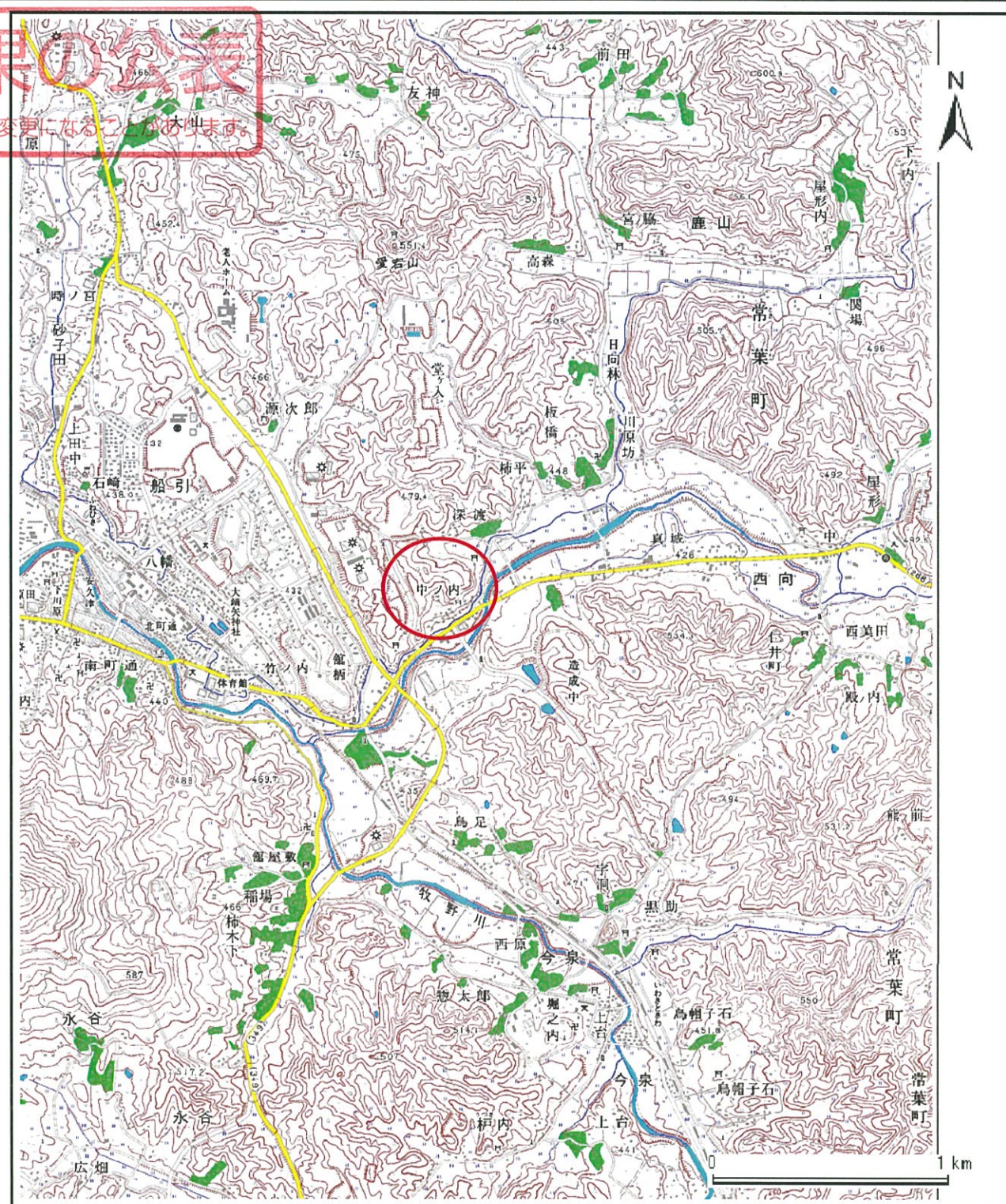
# 土砂災害警戒区域等の指定の公示に係る図書(その1)



(1/200,000)

## 基礎調査結果の公表

※この公表図書は予定図のため、指定時に変更になることがあります。



(1/25,000)

様式-1(急)  
土砂災害警戒区域・土砂災害特別警戒区域  
位置図

自然現象の種類	急傾斜地の崩壊
箇所番号	406-2
箇所名	中ノ内-2
所在地	福島県田村市船引町船引字中ノ内

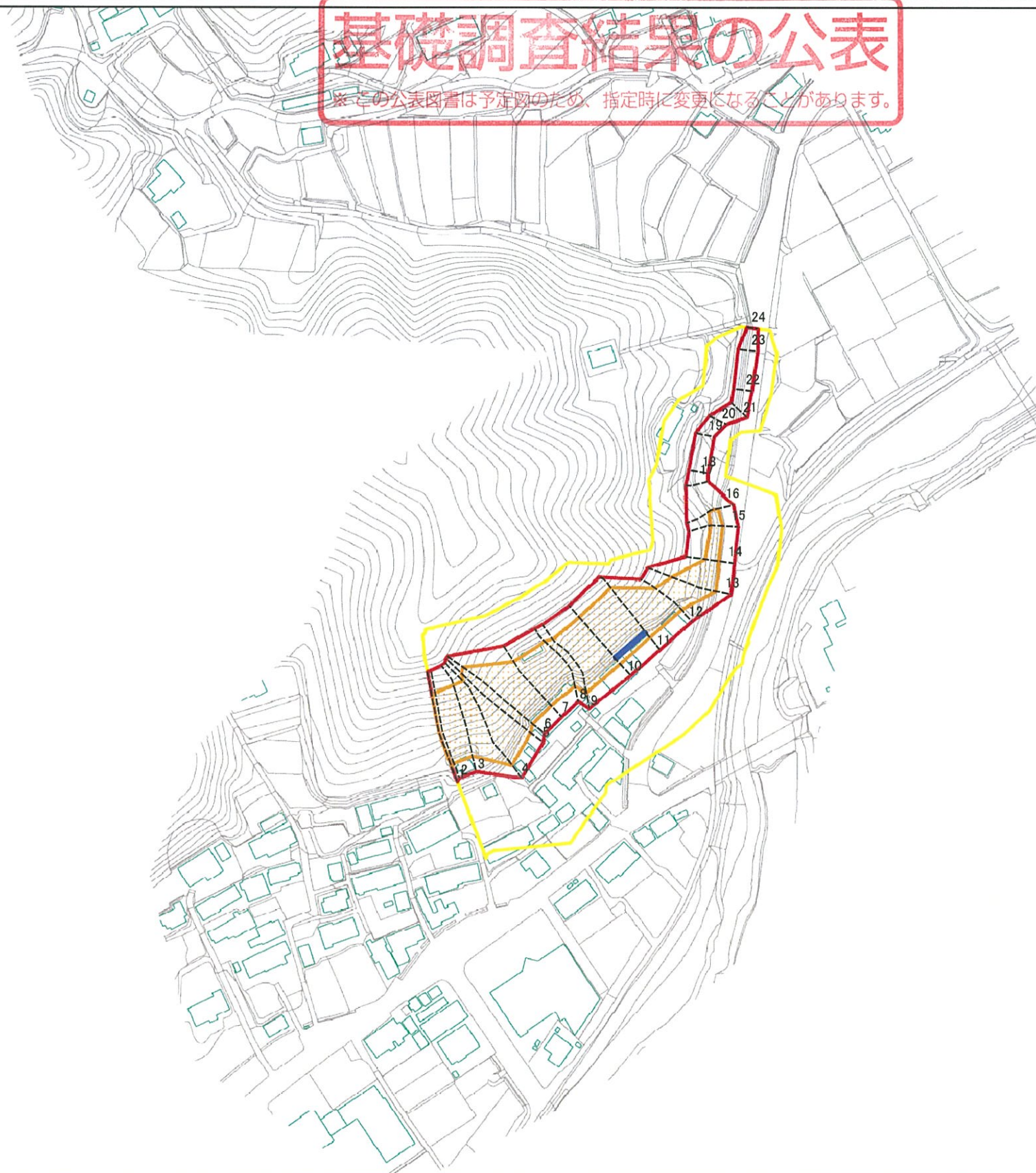
この地図は、国土地理院の承認を得て、同院発行の数値地図20000(地図画像)、数値地図25000(地図画像)を複製したものです。(承認番号 平20東複第115号)



土砂災害警戒区域等の指定の公示に係る図書(その2)

基礎調査結果の公表

※この公表図書は予定図のため、指定時に変更になることがあります。



図中の数字は横断測線番号を示す

様式-2(急)  
土砂災害警戒区域・土砂災害特別警戒区域  
区域図(その1)

土砂災害防止法施行令第二条の基準に該当する区域		N 縮尺 1:2,500
土砂災害防止法施行令第三条の基準に該当する区域		
土砂等の堆積の高さが3mを超える区域		
それ以外の区域		

自然現象の種類	急傾斜地の崩壊	箇所番号	406-2
告示番号		箇所名	中ノ内-2
告示年月日		所在地	福島県田村市船引町船引字中ノ内