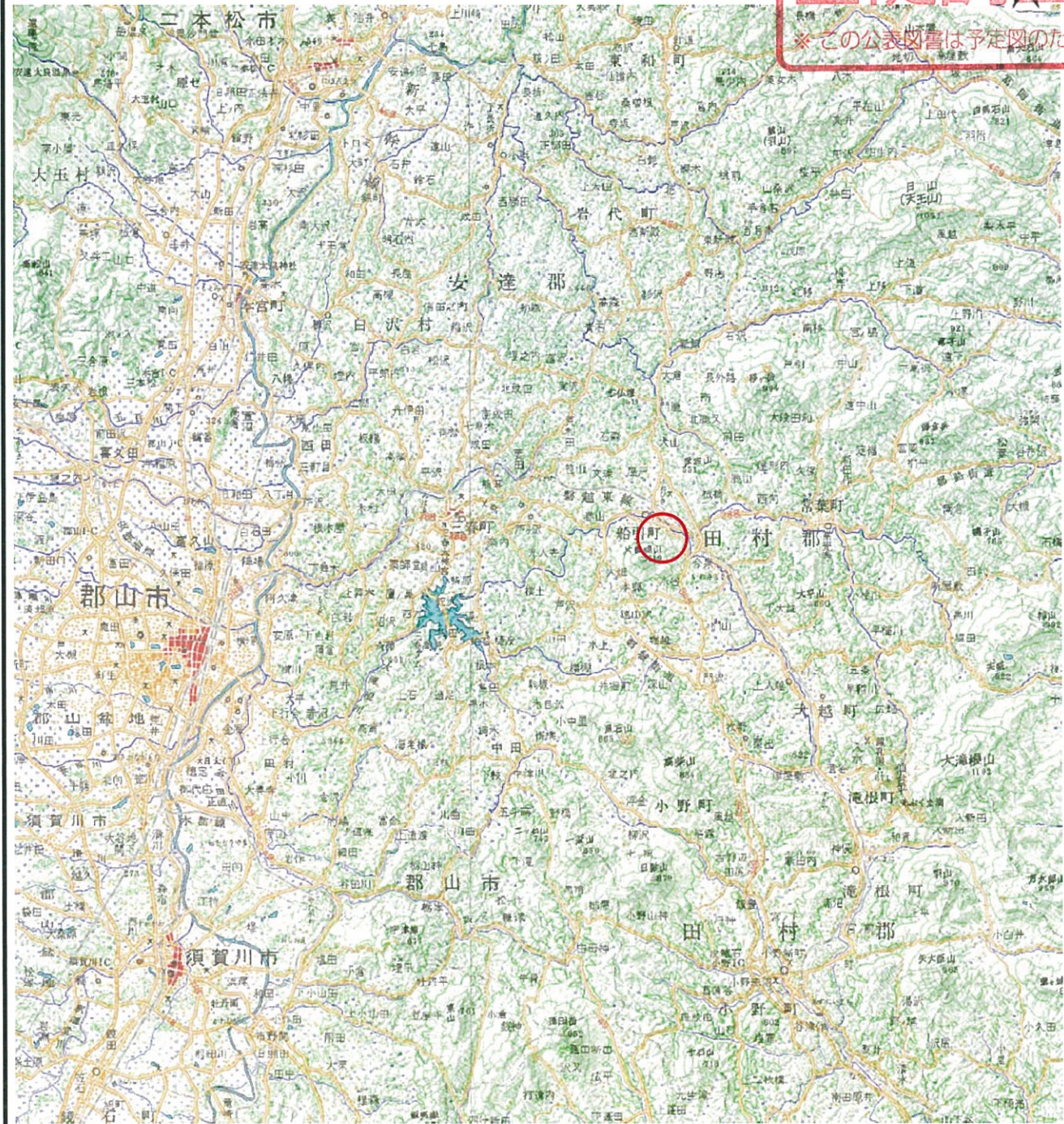


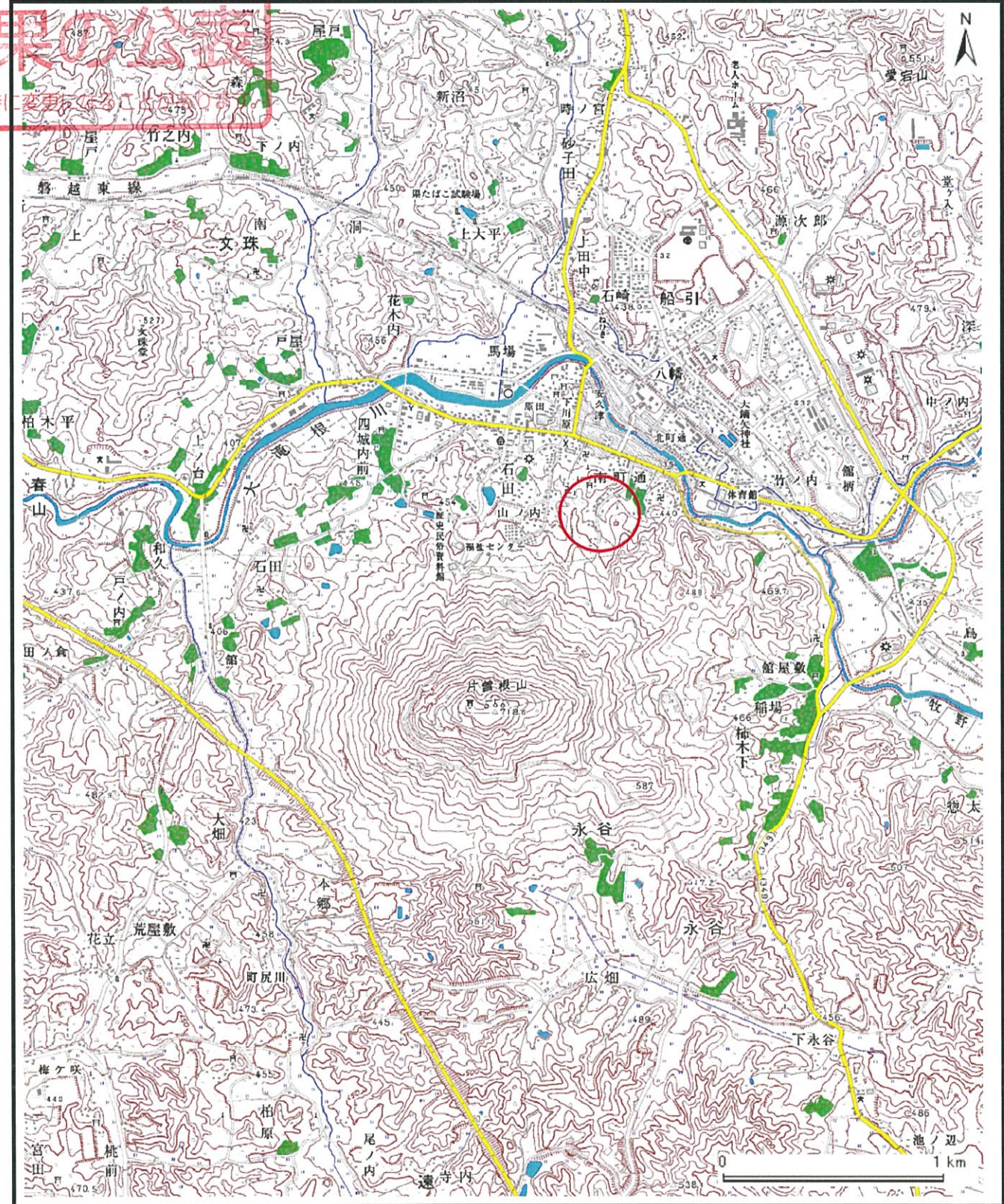
土砂災害警戒区域等の指定の公示に係る図書（その1）

基礎調査結果の公表

※この公表図書は予定図のため、指定時に変更があることがあり得る。



(1/200,000)



(1/25,000)

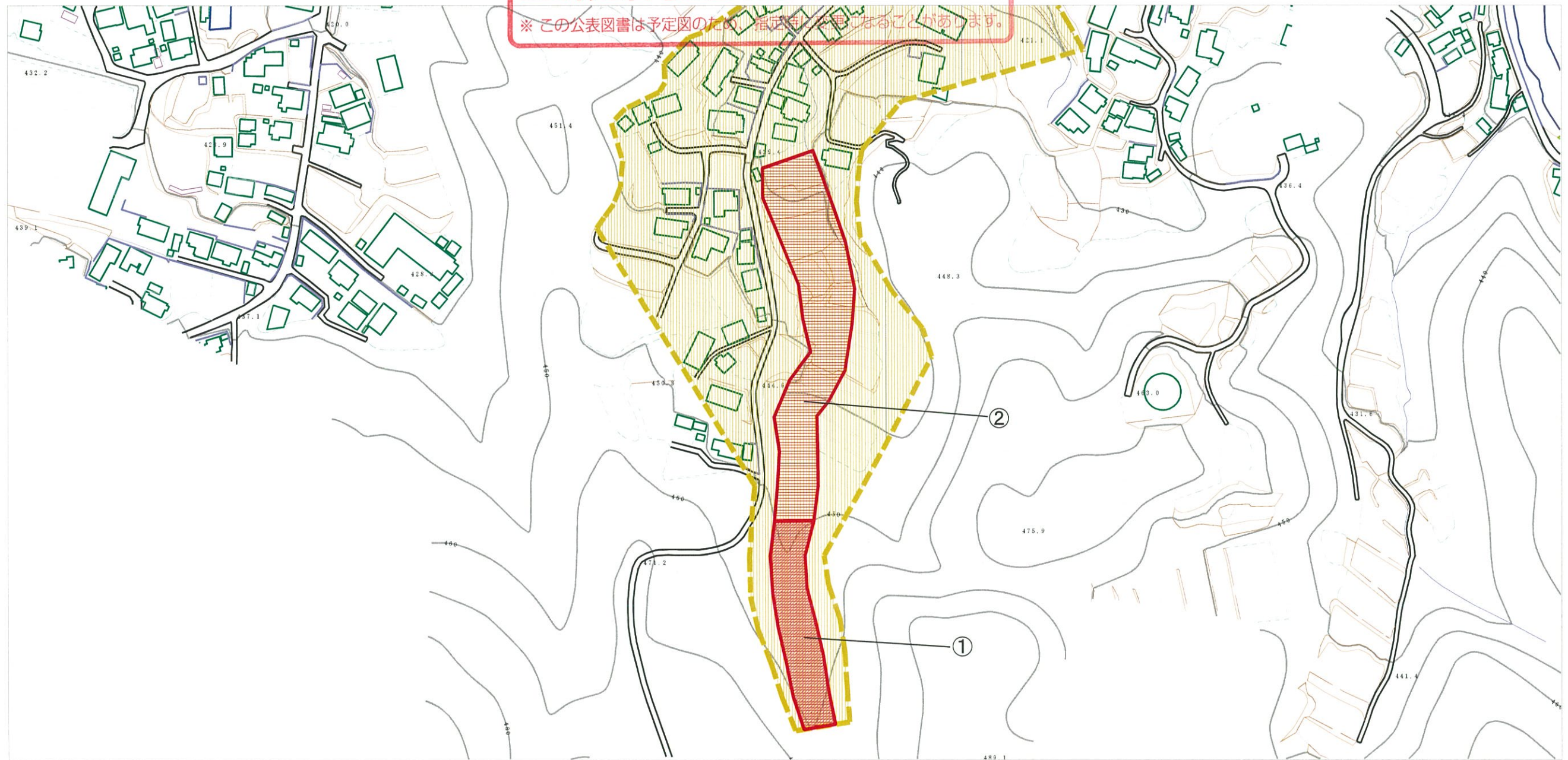
様式-1 (土)
土砂災害警戒区域・土砂災害特別警戒区域 位置図

自然現象の種類	土石流
溪流番号	20527A0151
溪流名	館
所在地	福島県田村市船引町船引字館

この地図は、国土地理院長の承認を得て、同院発行の数値地図200000(地図画像)、数値地図25000(地図画像)を複製したものです。(承認番号 平20東復第115号)

基礎調査結果の公表

※ この公表図書は予定図のため、指定等に異なることがあります。



横断測線の区間	想定される力の最大: kN/m ²	土石流の高さ: m
①	27.77	1.17
②	11.54	0.80

様式-2 (土)

土砂災害警戒区域・土砂災害特別警戒区域
区域図

土砂災害防止法施行令第二条の基準に該当する区域

土砂災害防止法施行令第三条の基準に該当する区域



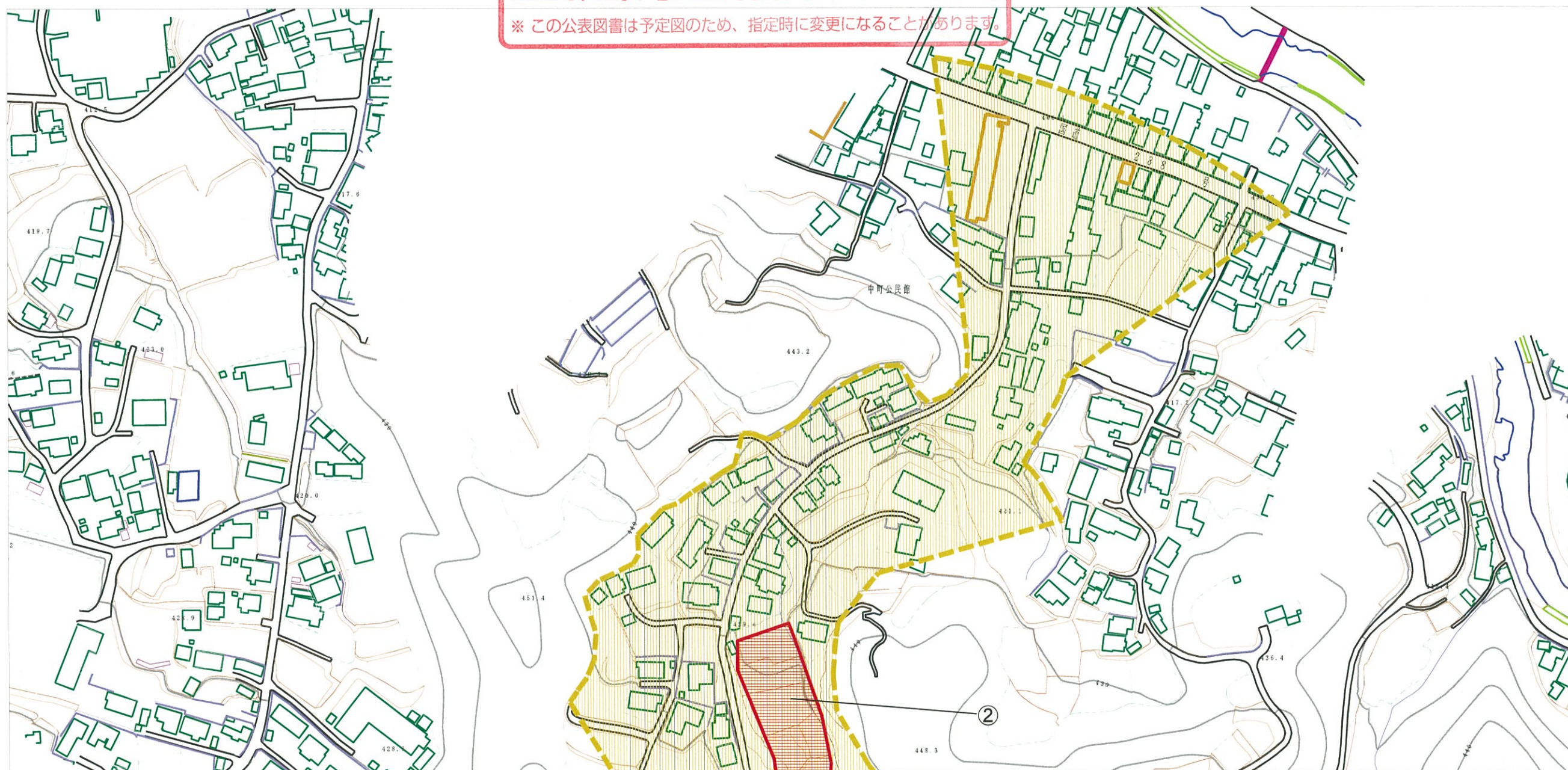
縮尺
1:2,500



自然現象の種類	土石流	溪流番号	20527A0151
告示番号		溪流名	館
告示年月日		所在地	福島県田村市船引町船引字館

基礎調査結果の公表

※ この公表図書は予定図のため、指定時に変更になることがあります。



0 1 × 100m

横断測線の区間	想定される力の最大: kN/m ²	土石流の高さ: m
②	11.54	0.80

様式-2 (土)

土砂災害警戒区域・土砂災害特別警戒区域
区域図

土砂災害防止法施行令第2条の基準に該当する区域

土石流の高さが1mを超える場合、土石等の移動による力が50kN/m²を超える区域

土石流の高さが1mを超える場合、土石等の移動による力が50kN/m²以下の区域

それ以外の区域



N



縮尺
1:2,500

自然現象の種類

土石流

告示番号

告示年月日

溪流番号

溪流名

所在地

20527A0151

館

福島県田村市船引町
船引字館