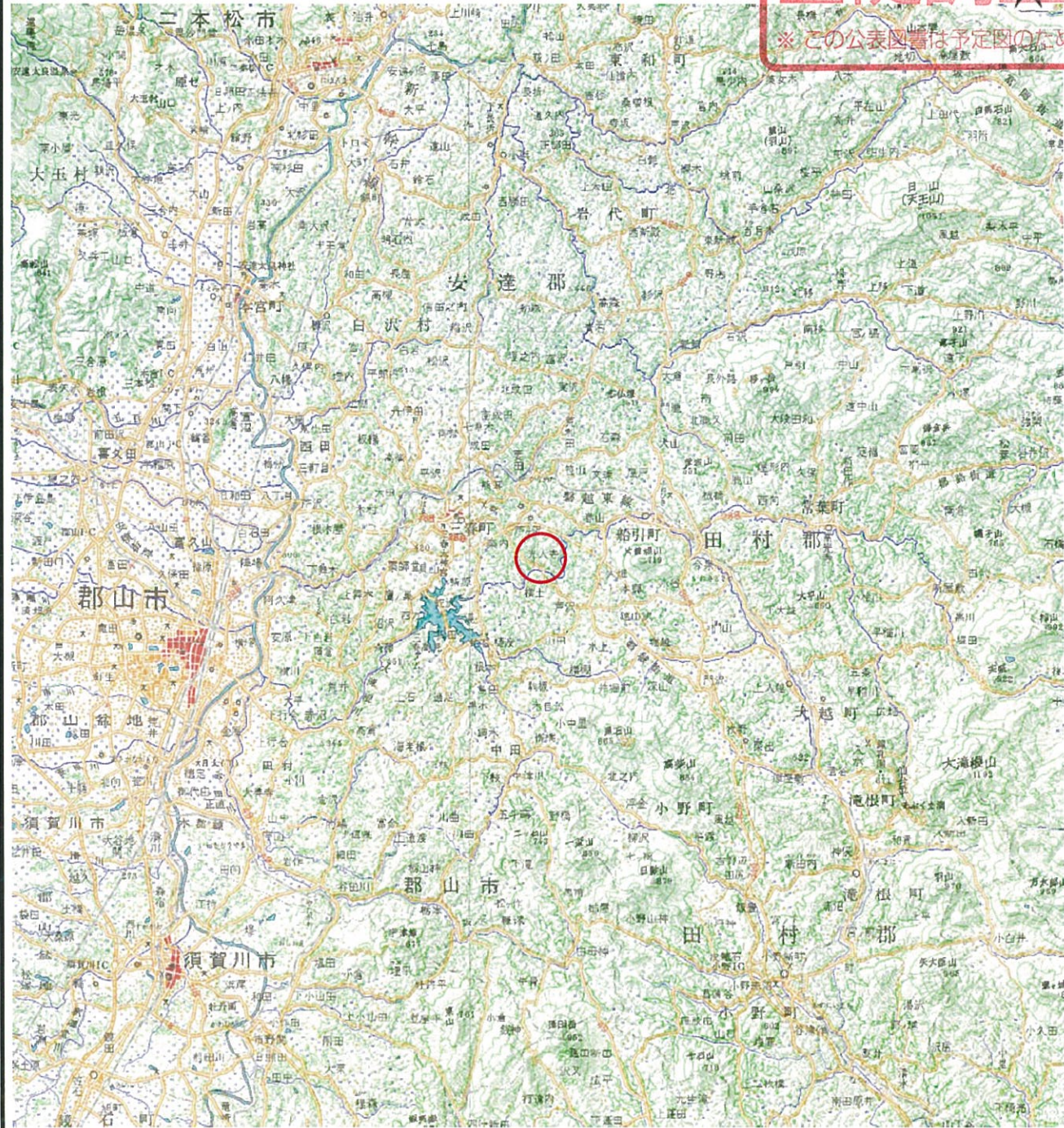


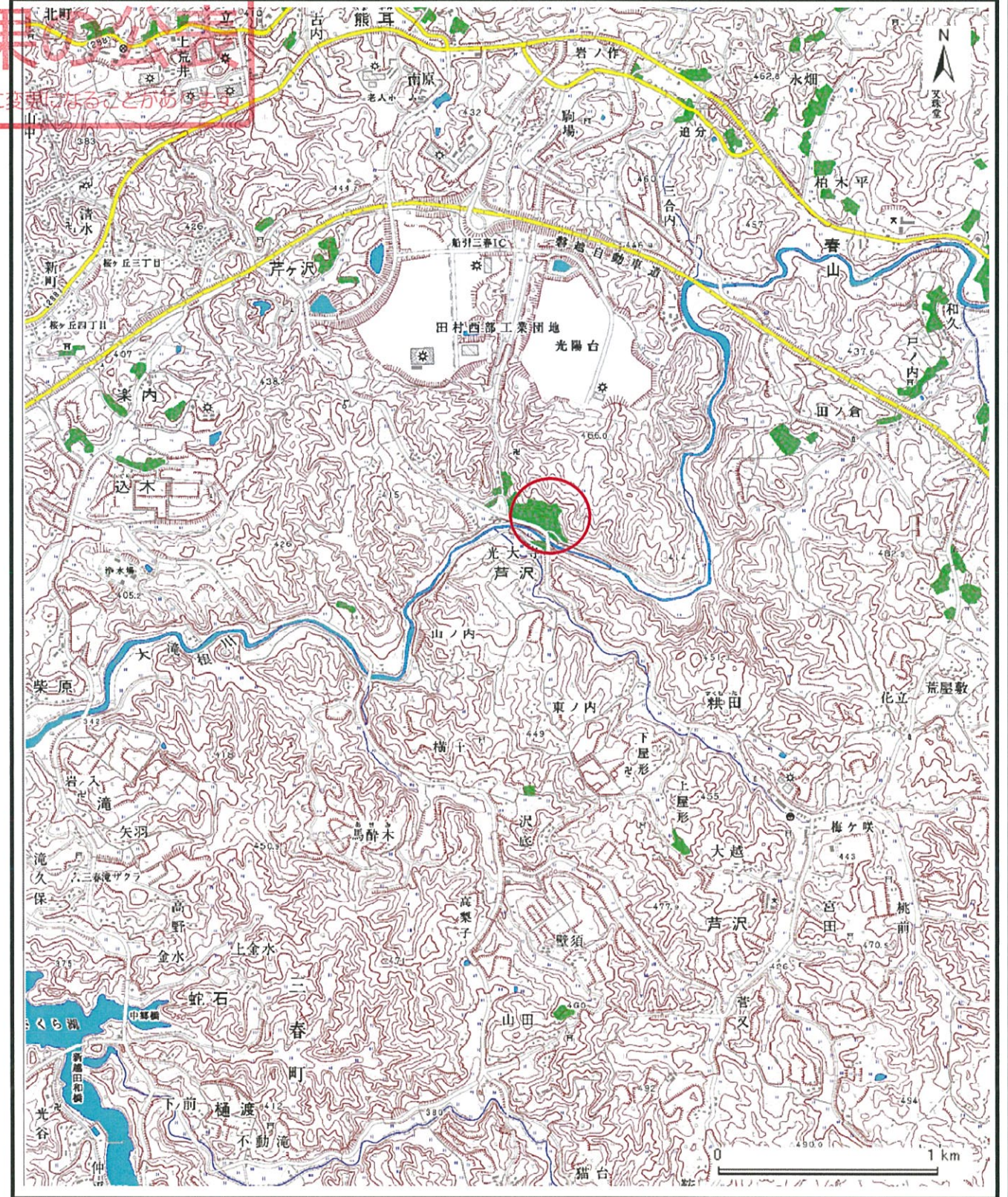
土砂災害警戒区域等の指定の公示に係る図書 (その1)

基礎調査結果

※この公表図書は予定図のため 指定時に変更になることがあります



(1/200,000)



(1/25,000)

様式-1 (土)
土砂災害警戒区域・土砂災害特別警戒区域 位置図

自然現象の種類	土石流
溪流番号	20527A0135-2
溪流名	光大寺2-2
所在地	福島県田村市船引町芦沢字光大寺

この地図は、国土地理院長の承認を得て、同院発行の数値地図20000(地図画像)、数値地図25000(地図画像)を複製したものです。(承認番号 平20東復第115号)

基礎調査結果の公表

※この公表図書は予定図のため、指定時に変更になることがあります。



横断測線の区間	想定される力の最大: kN/m^2	土石流の高さ: m
①	33.69	1.17
②	17.08	0.67
③	41.03	1.16
④	21.18	0.60

様式-2 (土)

土砂災害警戒区域・土砂災害特別警戒区域
区域図

土砂災害防止法施行令第二条の基準に該当する区域

土石流の高さが1mを超える場合、土石等の移動による力が 50kN/m^2 を超える区域	
土石流の高さが1mを超える場合、土石等の移動による力が 50kN/m^2 以下の区域	
それ以外の区域	



縮尺
1:2,500

自然現象
の種類

土石流

溪流番号

20527A0135-2

告示番号

溪流名

光大寺2-2

告示年月日

所在地

福島県田村市船引町
芦沢字光大寺