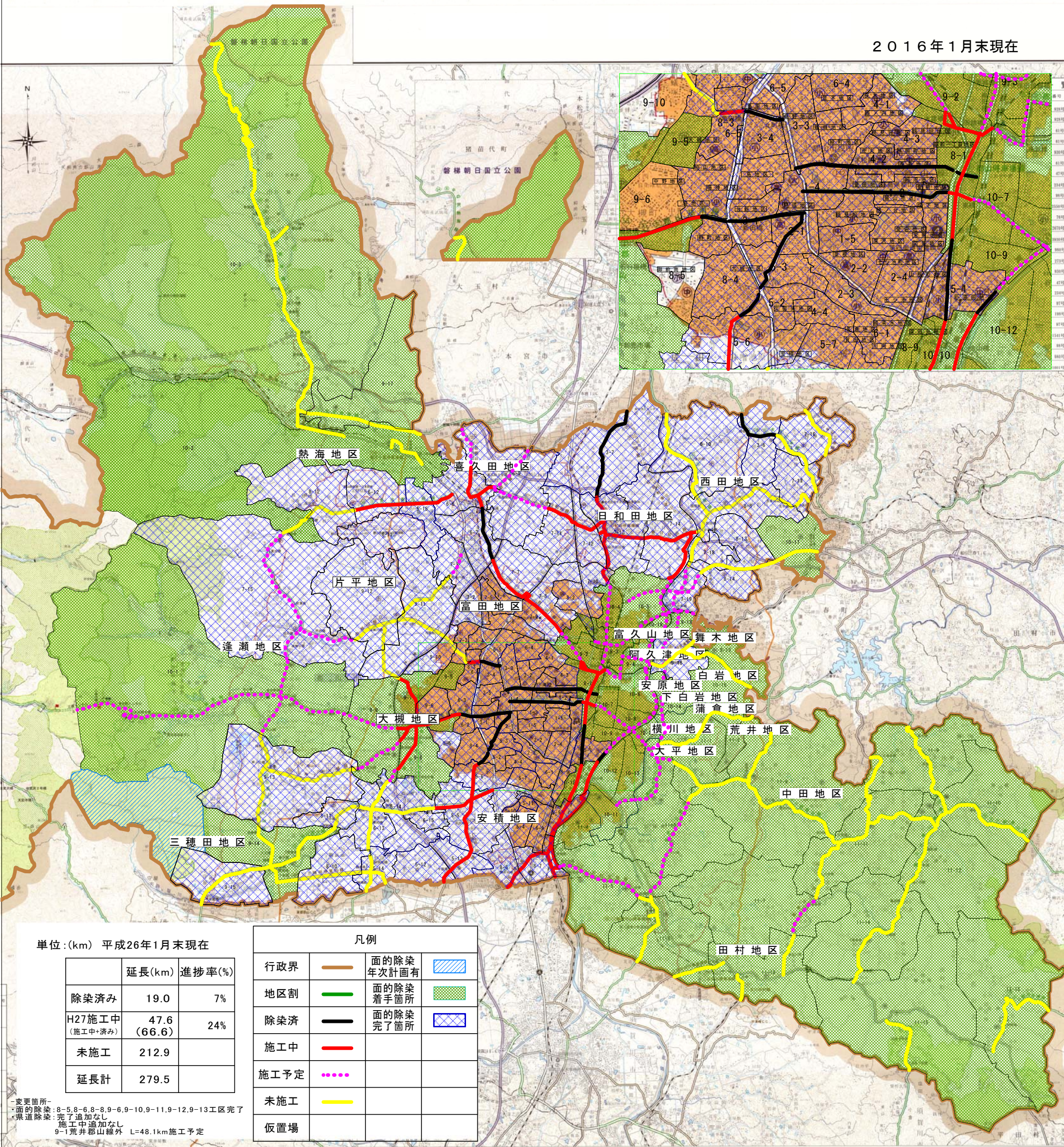


# 県管理道路除染進捗図

2016年1月末現在



単位:(km) 平成26年1月末現在

	延長(km)	進捗率(%)
除染済み	19.0	7%
H27施工中 (施工中+済み)	47.6 (66.6)	24%
未施工	212.9	
延長計	279.5	

凡例			
行政界	—	面の除染 年次計画有	▨
地区割	—	面の除染 着手箇所	▨
除染済	—	面の除染 完了箇所	▨
施工中	—		
施工予定	—		
未施工	—		
仮置場	—		

-変更箇所-  
 ・面の除染: 8-5, 8-6, 8-8, 8-9, 6-9-10, 9-11, 9-12, 9-13工区完了  
 ・県道除染: 完了追加なし  
 ・施工中追加なし  
 9-1 荒井郡山線外 L=48.1km施工予定

1:50,000














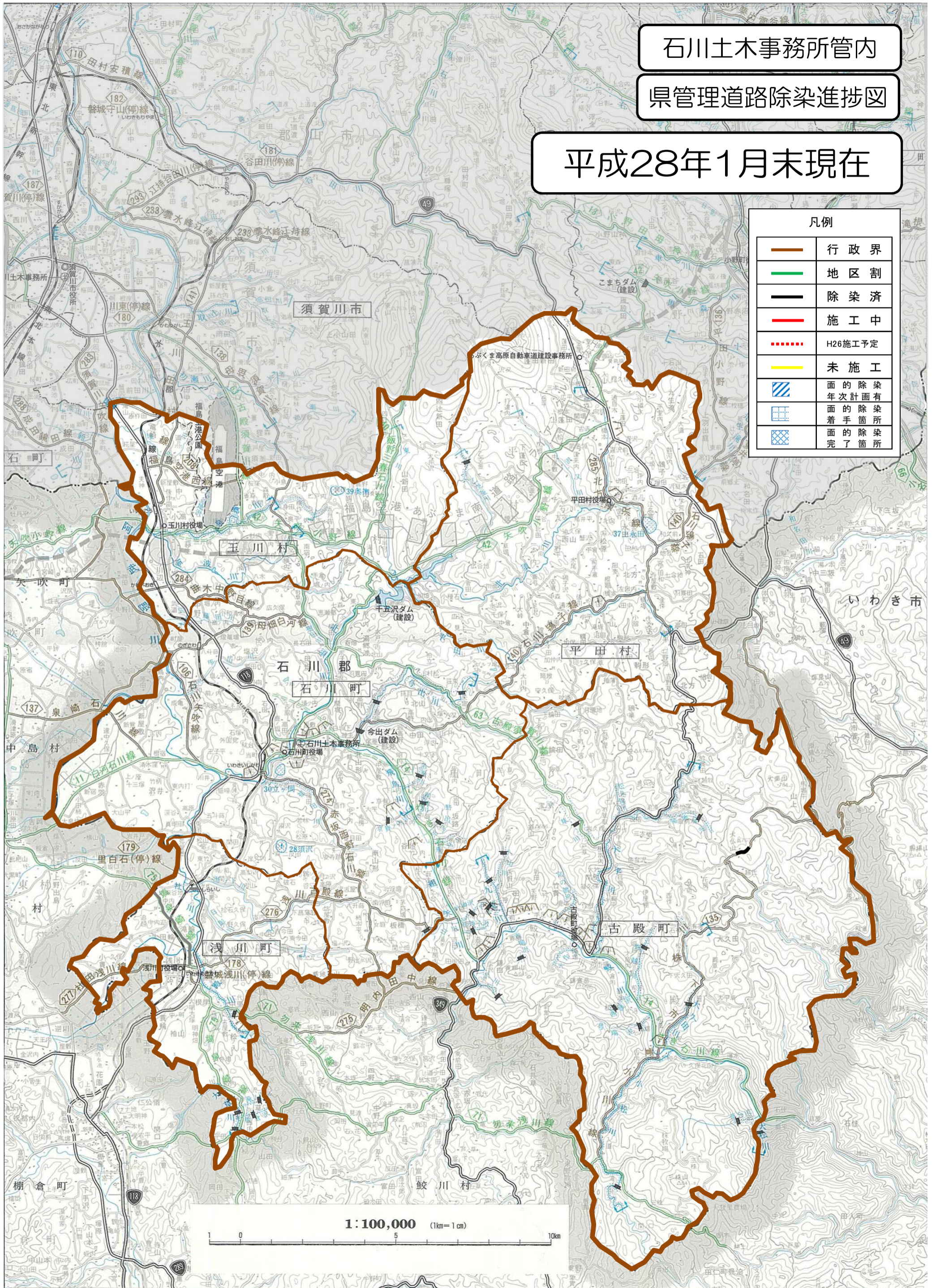
石川土木事務所管内

県管理道路除染進捗図

平成28年1月末現在

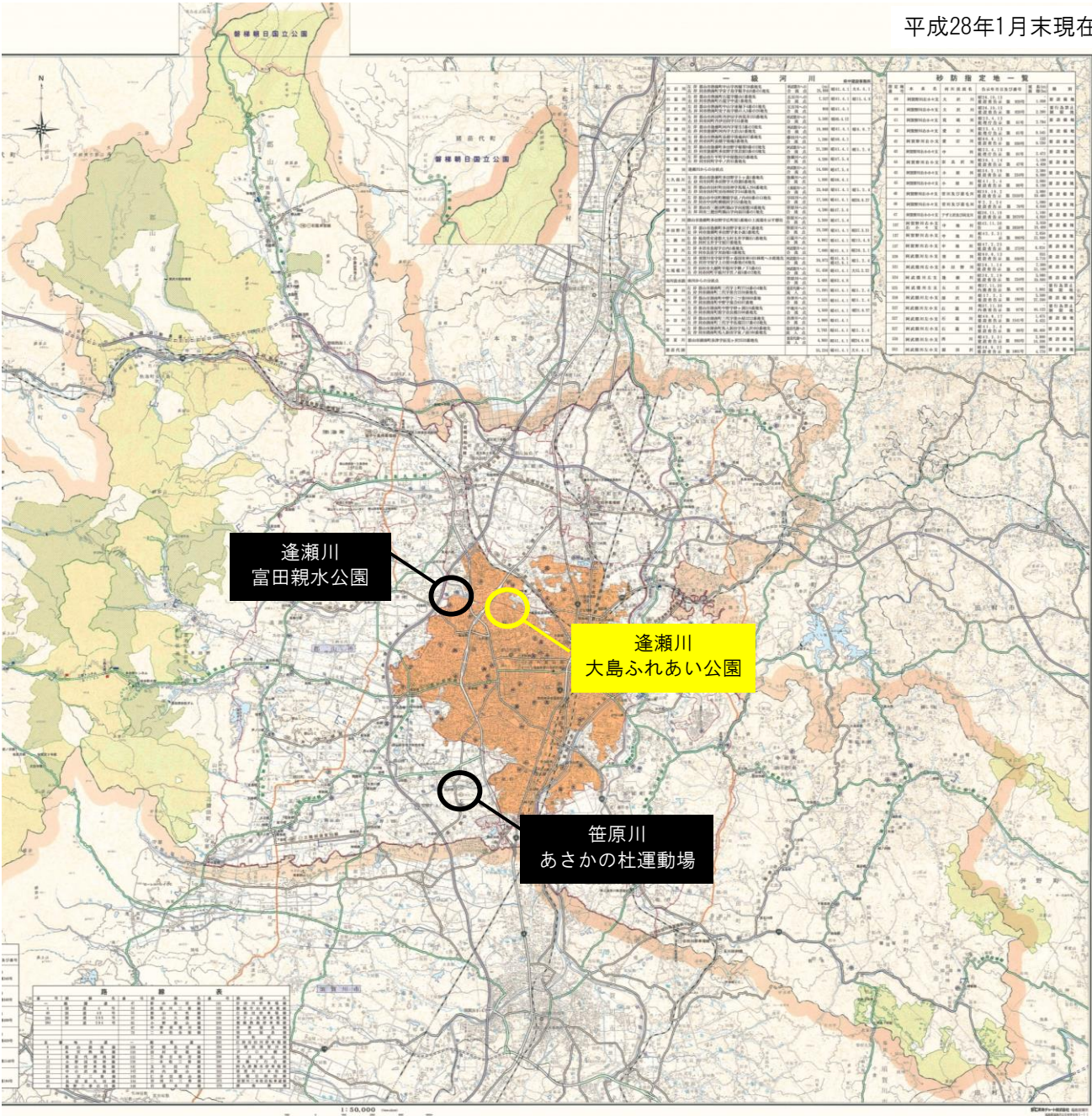
凡例

	行政界
	地区割
	除染済
	施工中
	H26施工予定
	未施工
	面的除染 年次計画
	面的除染 着手箇所
	面的除染 完了箇所



# 県管理河川公園除染進捗状況図

平成28年1月末現在

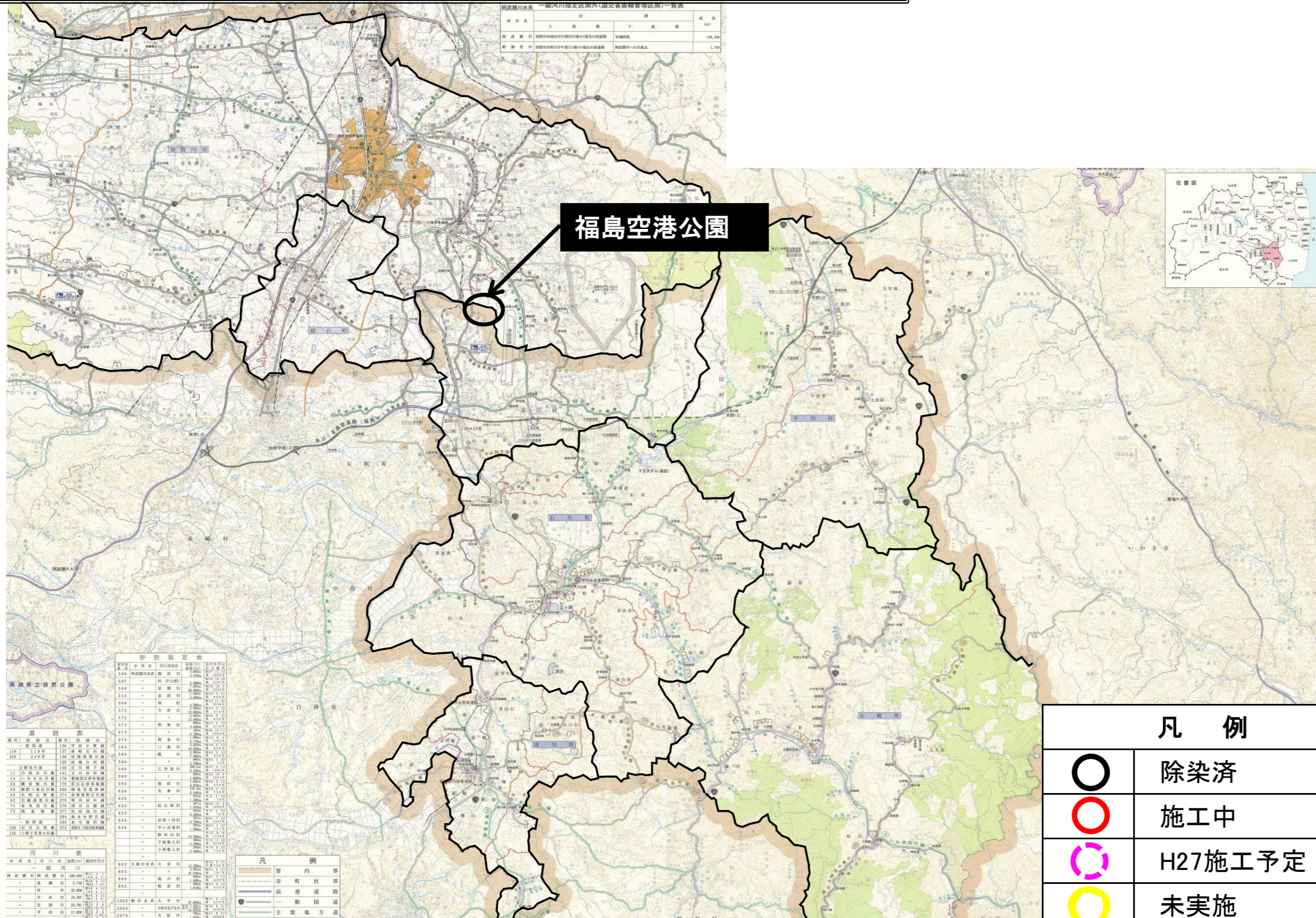


凡 例	
○	除染済
○	施工中
○	H27施工予定
○	未実施



# 県管理公園・下水道施設除染進捗状況図

平成28年1月末現在



福島空港公園

凡 例	
○	除染済
○	施工中
○	H27施工予定
○	未実施

河川	区間	延長(km)	指定年度
荒川	荒川	1.0	昭和27年
荒川	荒川	1.0	昭和28年
荒川	荒川	1.0	昭和29年
荒川	荒川	1.0	昭和30年
荒川	荒川	1.0	昭和31年
荒川	荒川	1.0	昭和32年
荒川	荒川	1.0	昭和33年
荒川	荒川	1.0	昭和34年
荒川	荒川	1.0	昭和35年
荒川	荒川	1.0	昭和36年
荒川	荒川	1.0	昭和37年
荒川	荒川	1.0	昭和38年
荒川	荒川	1.0	昭和39年
荒川	荒川	1.0	昭和40年
荒川	荒川	1.0	昭和41年
荒川	荒川	1.0	昭和42年
荒川	荒川	1.0	昭和43年
荒川	荒川	1.0	昭和44年
荒川	荒川	1.0	昭和45年
荒川	荒川	1.0	昭和46年
荒川	荒川	1.0	昭和47年
荒川	荒川	1.0	昭和48年
荒川	荒川	1.0	昭和49年
荒川	荒川	1.0	昭和50年
荒川	荒川	1.0	昭和51年
荒川	荒川	1.0	昭和52年
荒川	荒川	1.0	昭和53年
荒川	荒川	1.0	昭和54年
荒川	荒川	1.0	昭和55年
荒川	荒川	1.0	昭和56年
荒川	荒川	1.0	昭和57年
荒川	荒川	1.0	昭和58年
荒川	荒川	1.0	昭和59年
荒川	荒川	1.0	昭和60年
荒川	荒川	1.0	昭和61年
荒川	荒川	1.0	昭和62年
荒川	荒川	1.0	昭和63年
荒川	荒川	1.0	昭和64年
荒川	荒川	1.0	昭和65年
荒川	荒川	1.0	昭和66年
荒川	荒川	1.0	昭和67年
荒川	荒川	1.0	昭和68年
荒川	荒川	1.0	昭和69年
荒川	荒川	1.0	昭和70年
荒川	荒川	1.0	昭和71年
荒川	荒川	1.0	昭和72年
荒川	荒川	1.0	昭和73年
荒川	荒川	1.0	昭和74年
荒川	荒川	1.0	昭和75年
荒川	荒川	1.0	昭和76年
荒川	荒川	1.0	昭和77年
荒川	荒川	1.0	昭和78年
荒川	荒川	1.0	昭和79年
荒川	荒川	1.0	昭和80年
荒川	荒川	1.0	昭和81年
荒川	荒川	1.0	昭和82年
荒川	荒川	1.0	昭和83年
荒川	荒川	1.0	昭和84年
荒川	荒川	1.0	昭和85年
荒川	荒川	1.0	昭和86年
荒川	荒川	1.0	昭和87年
荒川	荒川	1.0	昭和88年
荒川	荒川	1.0	昭和89年
荒川	荒川	1.0	昭和90年
荒川	荒川	1.0	昭和91年
荒川	荒川	1.0	昭和92年
荒川	荒川	1.0	昭和93年
荒川	荒川	1.0	昭和94年
荒川	荒川	1.0	昭和95年
荒川	荒川	1.0	昭和96年
荒川	荒川	1.0	昭和97年
荒川	荒川	1.0	昭和98年
荒川	荒川	1.0	昭和99年
荒川	荒川	1.0	平成元年
荒川	荒川	1.0	平成2年
荒川	荒川	1.0	平成3年
荒川	荒川	1.0	平成4年
荒川	荒川	1.0	平成5年
荒川	荒川	1.0	平成6年
荒川	荒川	1.0	平成7年
荒川	荒川	1.0	平成8年
荒川	荒川	1.0	平成9年
荒川	荒川	1.0	平成10年
荒川	荒川	1.0	平成11年
荒川	荒川	1.0	平成12年
荒川	荒川	1.0	平成13年
荒川	荒川	1.0	平成14年
荒川	荒川	1.0	平成15年
荒川	荒川	1.0	平成16年
荒川	荒川	1.0	平成17年
荒川	荒川	1.0	平成18年
荒川	荒川	1.0	平成19年
荒川	荒川	1.0	平成20年
荒川	荒川	1.0	平成21年
荒川	荒川	1.0	平成22年
荒川	荒川	1.0	平成23年
荒川	荒川	1.0	平成24年
荒川	荒川	1.0	平成25年
荒川	荒川	1.0	平成26年
荒川	荒川	1.0	平成27年
荒川	荒川	1.0	平成28年
荒川	荒川	1.0	平成29年
荒川	荒川	1.0	平成30年
荒川	荒川	1.0	平成31年

—	管内界
—	市町村界
—	高速度道路
—	一般国道
—	主要地方道

# 郡山市県営住宅除染進捗図

平成 28 年 1 月末現在

