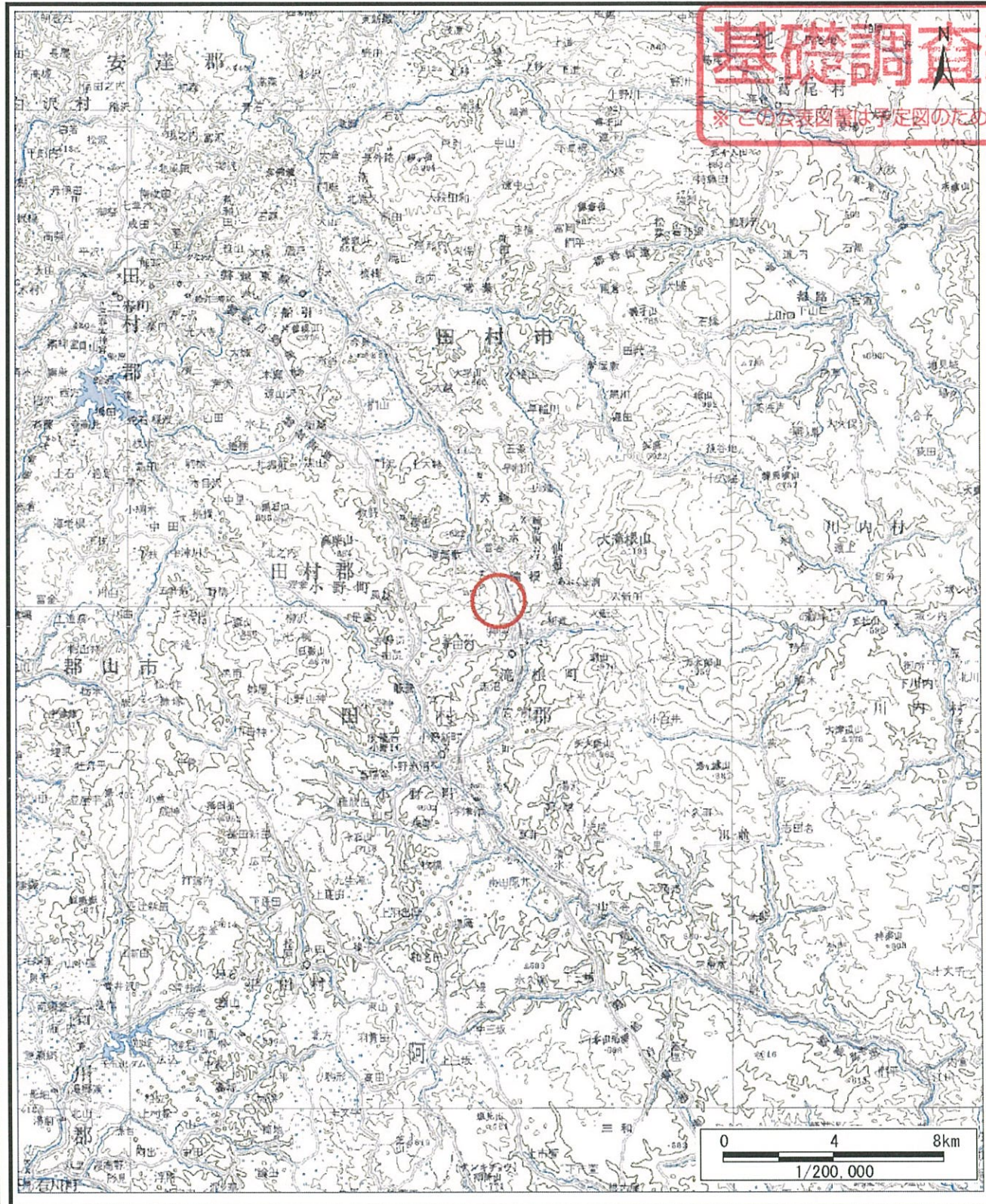


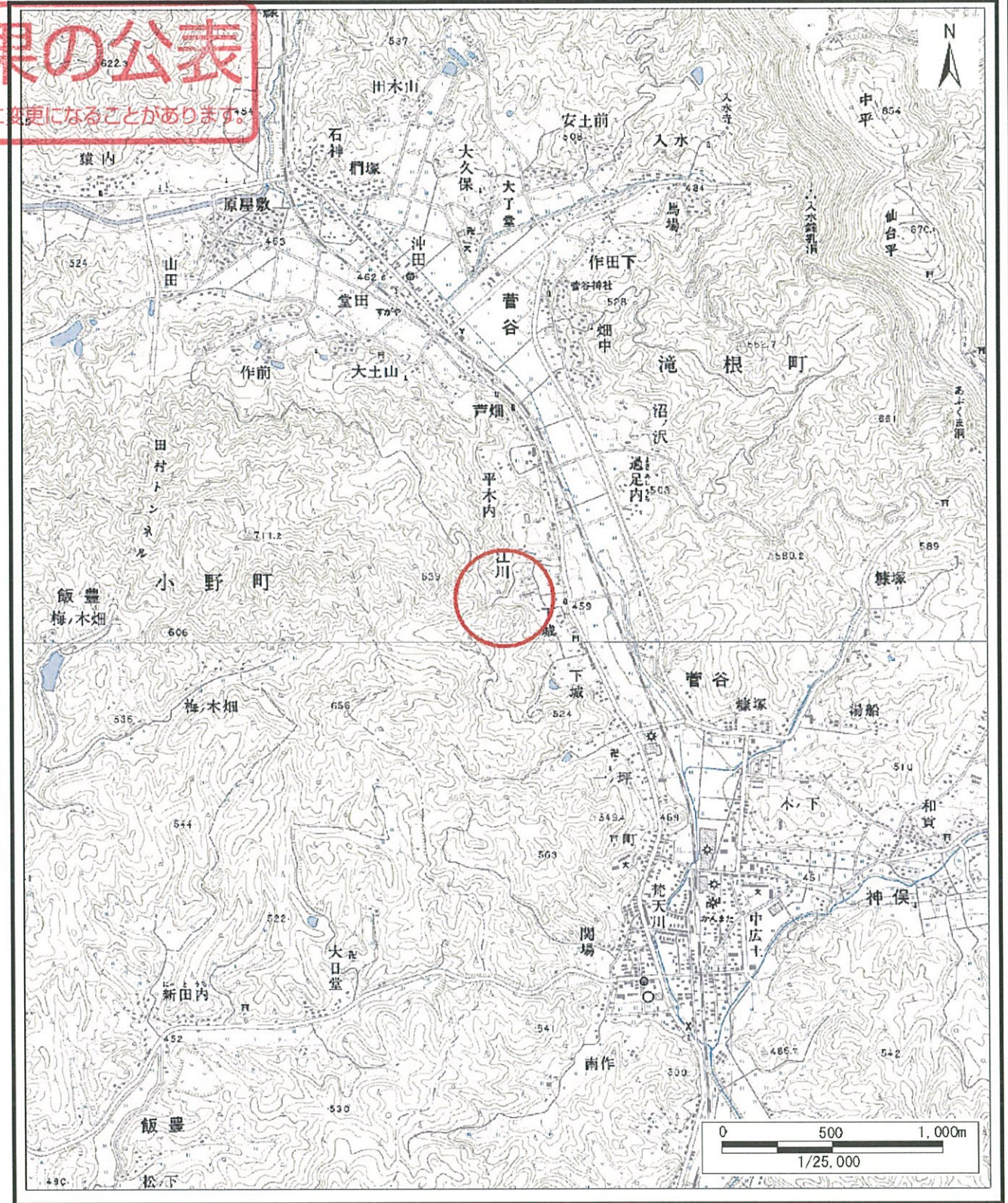
==土砂災害警戒区域等の指定の公示に係る図書(その1)==

基礎調査結果の公表

※この公表図は予定図のため、指定時に変更になることがあります。



(1/200,000)



(1/25,000)

様式-1(土)

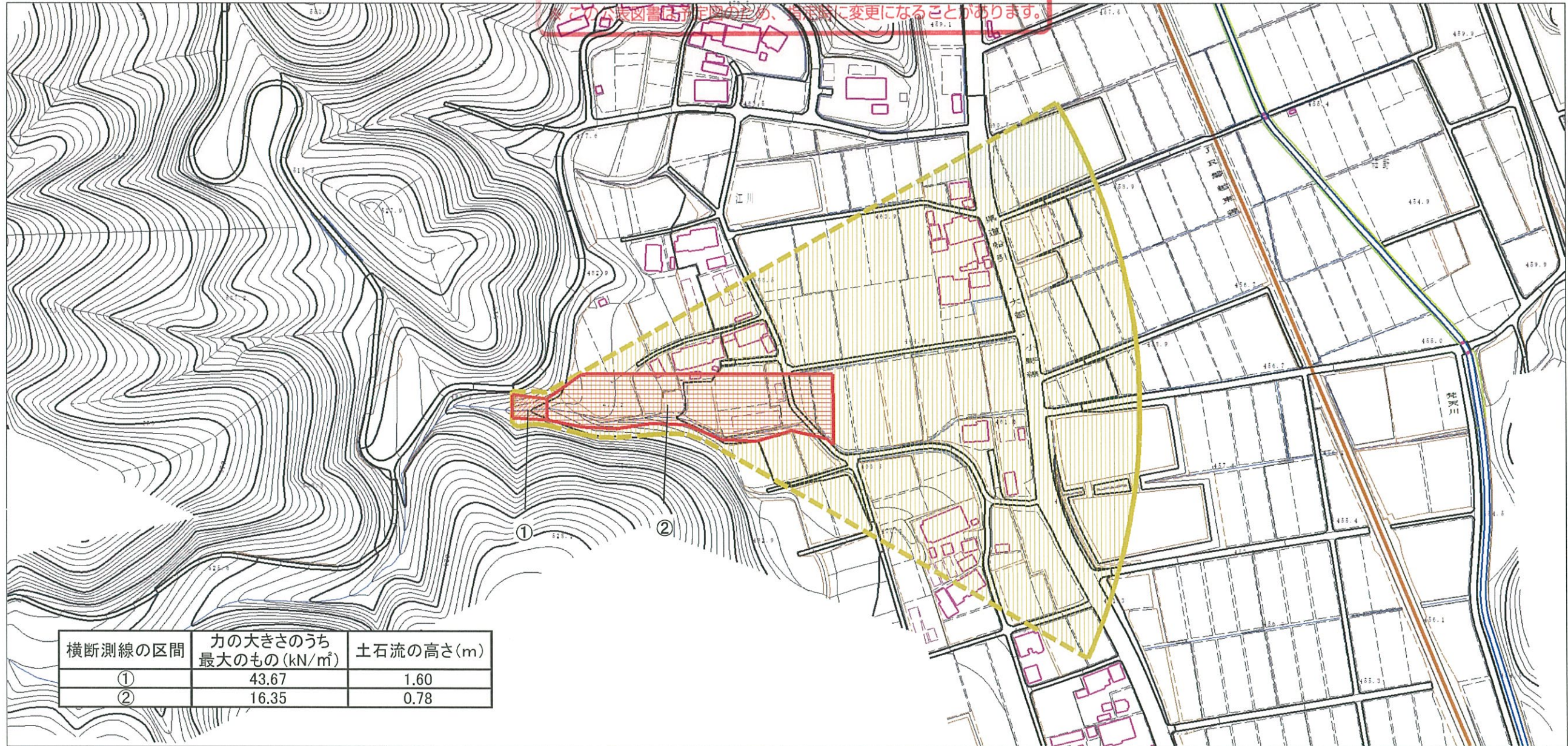
土砂災害警戒区域 位置図

自然の現象	土石流
溪流番号	20523A0063
溪流名	江川1
所在地	田村市滝根町菅谷字江川

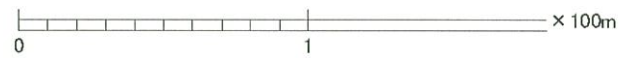
この地図は、国土地理院長の承認を得て、同院発行の数値地図25000(地図画像)、数値地図20000(地図画像)を複製したものである。(承認番号 平23東複、第104号)

基礎調査結果の公表

この表図書は非営利のため、無償に変更になることがあります。



横断測線の区間	力の大きさのうち最大のもの(kN/m ²)	土石流の高さ(m)
①	43.67	1.60
②	16.35	0.78



様式-2(土) 土砂災害警戒区域・土砂災害特別警戒区域 区域図	土砂災害警戒区域 (土砂災害防止法施行令第2条の基準に該当する区域)		N 縮尺 1:2,500	自然現象 の種類 土石流	溪流番号 20523A0063	
	土砂災害 特別警戒区域 (土砂災害防止法 施行令第3条の 基準に該当する区 域)	土石等の高さが1mを 超え、 その衝撃力が50kN/m ² を 超える区域			告示番号	溪流名 江川1
	土石等の高さが1mを 超え、 その衝撃力が50kN/m ² を 超えない区域 上記以外の区域			告示年月日	所在地 田村市滝根町菅谷字江川	