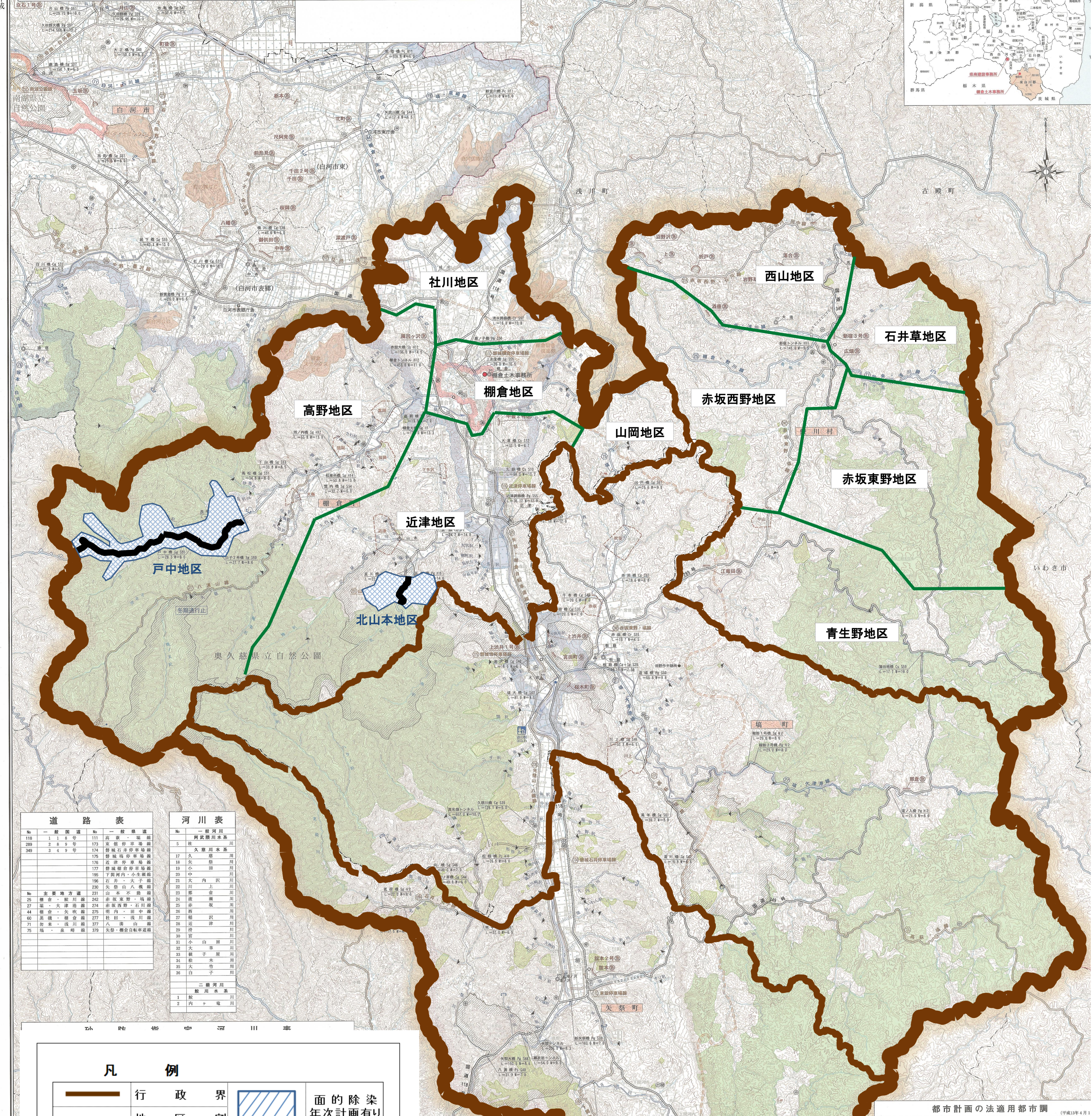


平成27年2月作成

県南建設事務所管内図(その2)

平成27年12月末現在



No.	一般国道	一般道道	No.	一般道道
118	1 1 2号	111 高野 - 一般道道	113	高野 - 一般道道
209	2 8 9号	173 赤坂 - 一般道道	114	赤坂 - 一般道道
349	2 4 9号	174 赤坂 - 一般道道	115	赤坂 - 一般道道
		175 赤坂 - 一般道道	116	赤坂 - 一般道道
		176 赤坂 - 一般道道	117	赤坂 - 一般道道
		177 赤坂 - 一般道道	118	赤坂 - 一般道道
		195 子路河内 - 一般道道	119	赤坂 - 一般道道
		196 石井 - 一般道道	120	赤坂 - 一般道道
		236 赤坂 - 一般道道	121	赤坂 - 一般道道
No.	主要地方道	231 山本 - 一般道道	122	赤坂 - 一般道道
25	鹿角 - 一般道道	242 赤坂 - 一般道道	123	赤坂 - 一般道道
27	山本 - 一般道道	243 赤坂 - 一般道道	124	赤坂 - 一般道道
44	鹿角 - 一般道道	252 赤坂 - 一般道道	125	赤坂 - 一般道道
60	鹿角 - 一般道道	271 赤坂 - 一般道道	126	赤坂 - 一般道道
71	鹿角 - 一般道道	272 赤坂 - 一般道道	127	赤坂 - 一般道道
75	鹿角 - 一般道道	379 赤坂 - 一般道道	128	赤坂 - 一般道道

No.	一般河川
1	久慈川
2	久慈川
3	久慈川
4	久慈川
5	久慈川
6	久慈川
7	久慈川
8	久慈川
9	久慈川
10	久慈川
11	久慈川
12	久慈川
13	久慈川
14	久慈川
15	久慈川
16	久慈川
17	久慈川
18	久慈川
19	久慈川
20	久慈川
21	久慈川
22	久慈川
23	久慈川
24	久慈川
25	久慈川
26	久慈川
27	久慈川
28	久慈川
29	久慈川
30	久慈川
31	久慈川
32	久慈川
33	久慈川
34	久慈川
35	久慈川
36	久慈川
37	久慈川
38	久慈川
39	久慈川
40	久慈川
41	久慈川
42	久慈川
43	久慈川
44	久慈川
45	久慈川
46	久慈川
47	久慈川
48	久慈川
49	久慈川
50	久慈川
51	久慈川
52	久慈川
53	久慈川
54	久慈川
55	久慈川
56	久慈川
57	久慈川
58	久慈川
59	久慈川
60	久慈川
61	久慈川
62	久慈川
63	久慈川
64	久慈川
65	久慈川
66	久慈川
67	久慈川
68	久慈川
69	久慈川
70	久慈川

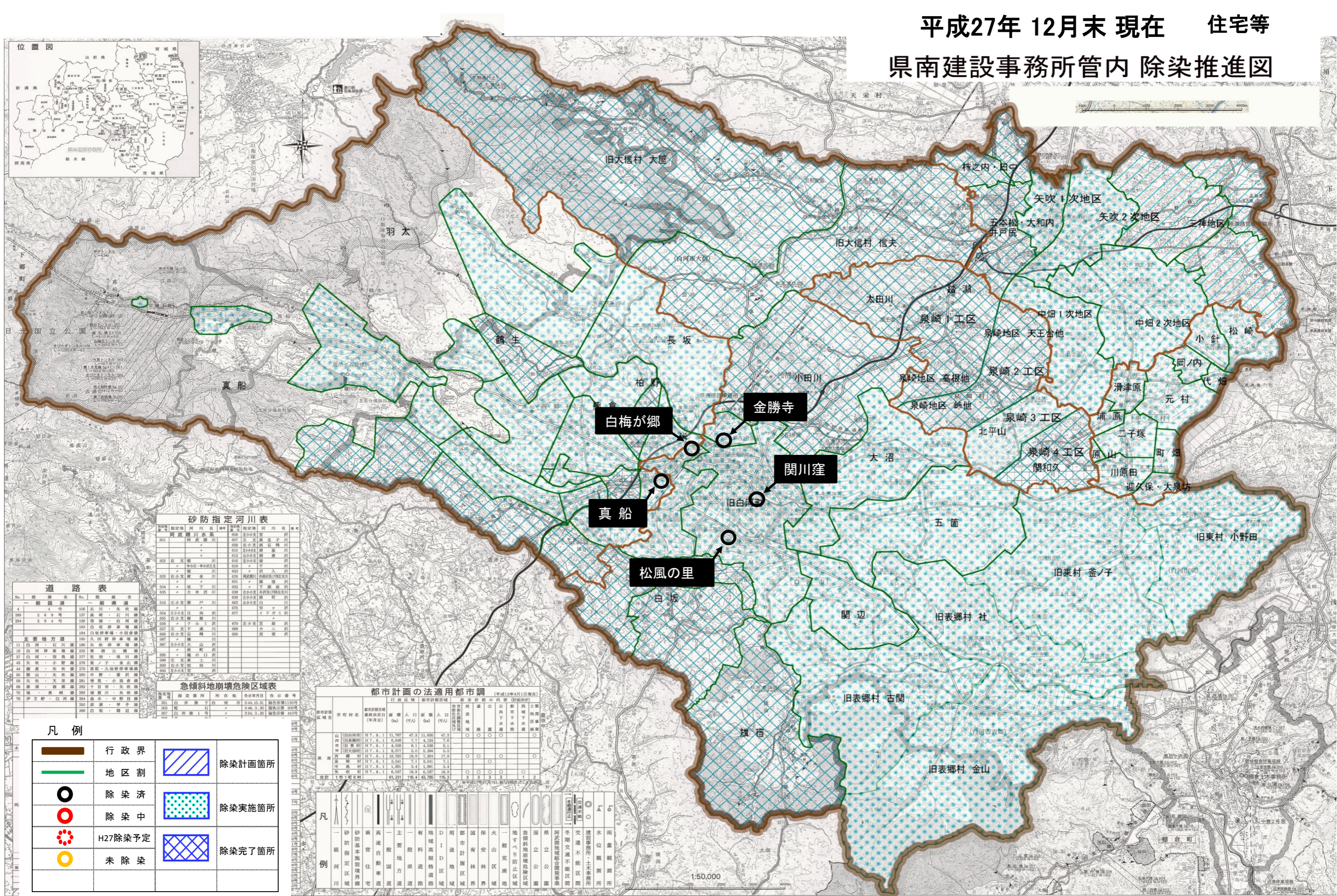
	行政界		面的除染 年次計画有り
	地区割		面的除染 着手箇所
	除染済		面的除染 完了箇所
	H27施工予定		
	未施工		

No.	一般河川	灌漑区域
1	久慈川	久慈川
2	久慈川	久慈川
3	久慈川	久慈川
4	久慈川	久慈川
5	久慈川	久慈川
6	久慈川	久慈川
7	久慈川	久慈川
8	久慈川	久慈川
9	久慈川	久慈川
10	久慈川	久慈川
11	久慈川	久慈川
12	久慈川	久慈川
13	久慈川	久慈川
14	久慈川	久慈川
15	久慈川	久慈川
16	久慈川	久慈川
17	久慈川	久慈川
18	久慈川	久慈川
19	久慈川	久慈川
20	久慈川	久慈川
21	久慈川	久慈川
22	久慈川	久慈川
23	久慈川	久慈川
24	久慈川	久慈川
25	久慈川	久慈川
26	久慈川	久慈川
27	久慈川	久慈川
28	久慈川	久慈川
29	久慈川	久慈川
30	久慈川	久慈川
31	久慈川	久慈川
32	久慈川	久慈川
33	久慈川	久慈川
34	久慈川	久慈川
35	久慈川	久慈川
36	久慈川	久慈川
37	久慈川	久慈川
38	久慈川	久慈川
39	久慈川	久慈川
40	久慈川	久慈川
41	久慈川	久慈川
42	久慈川	久慈川
43	久慈川	久慈川
44	久慈川	久慈川
45	久慈川	久慈川
46	久慈川	久慈川
47	久慈川	久慈川
48	久慈川	久慈川
49	久慈川	久慈川
50	久慈川	久慈川

No.	一般河川	地すべり防止区域
1	久慈川	久慈川
2	久慈川	久慈川
3	久慈川	久慈川
4	久慈川	久慈川
5	久慈川	久慈川
6	久慈川	久慈川
7	久慈川	久慈川
8	久慈川	久慈川
9	久慈川	久慈川
10	久慈川	久慈川
11	久慈川	久慈川
12	久慈川	久慈川
13	久慈川	久慈川
14	久慈川	久慈川
15	久慈川	久慈川
16	久慈川	久慈川
17	久慈川	久慈川
18	久慈川	久慈川
19	久慈川	久慈川
20	久慈川	久慈川
21	久慈川	久慈川
22	久慈川	久慈川
23	久慈川	久慈川
24	久慈川	久慈川
25	久慈川	久慈川
26	久慈川	久慈川
27	久慈川	久慈川
28	久慈川	久慈川
29	久慈川	久慈川
30	久慈川	久慈川
31	久慈川	久慈川
32	久慈川	久慈川
33	久慈川	久慈川
34	久慈川	久慈川
35	久慈川	久慈川
36	久慈川	久慈川
37	久慈川	久慈川
38	久慈川	久慈川
39	久慈川	久慈川
40	久慈川	久慈川
41	久慈川	久慈川
42	久慈川	久慈川
43	久慈川	久慈川
44	久慈川	久慈川
45	久慈川	久慈川
46	久慈川	久慈川
47	久慈川	久慈川
48	久慈川	久慈川
49	久慈川	久慈川
50	久慈川	久慈川

都市計画区域名	施行期	面積 (ha)	人口 (千人)	人口密度 (人/ha)	都市計画人口 (千人)	人口密度 (人/ha)	都市計画人口密度 (人/ha)	都市計画人口密度 (人/ha)
久慈川	昭和41年	15,982	16.2	3,600	13.1	6.8	2.1	2.1
赤坂	昭和42年	13,109	13.1	460	6.8	2.1	2.1	
計		32,141	27.3	4,060	17.9			

平成27年 12月末 現在 住宅等 県南建設事務所管内 除染推進図



砂防指定河川表

河川番号	河川名称	河川区画	河川長	河川幅	河川深	河川底	河川面	河川底	河川面	河川底	河川面
601	阿武隈川	左小支	600	600	600	600	600	600	600	600	600
602	阿武隈川	左小支	600	600	600	600	600	600	600	600	600
603	阿武隈川	左小支	600	600	600	600	600	600	600	600	600
604	阿武隈川	左小支	600	600	600	600	600	600	600	600	600
605	阿武隈川	左小支	600	600	600	600	600	600	600	600	600
606	阿武隈川	左小支	600	600	600	600	600	600	600	600	600
607	阿武隈川	左小支	600	600	600	600	600	600	600	600	600
608	阿武隈川	左小支	600	600	600	600	600	600	600	600	600
609	阿武隈川	左小支	600	600	600	600	600	600	600	600	600
610	阿武隈川	左小支	600	600	600	600	600	600	600	600	600
611	阿武隈川	左小支	600	600	600	600	600	600	600	600	600
612	阿武隈川	左小支	600	600	600	600	600	600	600	600	600
613	阿武隈川	左小支	600	600	600	600	600	600	600	600	600
614	阿武隈川	左小支	600	600	600	600	600	600	600	600	600
615	阿武隈川	左小支	600	600	600	600	600	600	600	600	600
616	阿武隈川	左小支	600	600	600	600	600	600	600	600	600
617	阿武隈川	左小支	600	600	600	600	600	600	600	600	600
618	阿武隈川	左小支	600	600	600	600	600	600	600	600	600
619	阿武隈川	左小支	600	600	600	600	600	600	600	600	600
620	阿武隈川	左小支	600	600	600	600	600	600	600	600	600

道路表

No.	道路名	No.	道路名
4	一般国道	100	一般国道
209	2 8 9 号	137	県道・若川線
204	2 9 4 号	139	町道・白河線
		183	白河停車場線
		184	白河停車場・小田線
		185	久田停車場線
		186	久田停車場線
		187	久田停車場線
		188	久田停車場線
		189	久田停車場線
		190	久田停車場線
		191	久田停車場線
		192	久田停車場線
		193	久田停車場線
		194	久田停車場線
		195	久田停車場線
		196	久田停車場線
		197	久田停車場線
		198	久田停車場線
		199	久田停車場線
		200	久田停車場線
		201	久田停車場線
		202	久田停車場線
		203	久田停車場線
		204	久田停車場線
		205	久田停車場線
		206	久田停車場線
		207	久田停車場線
		208	久田停車場線
		209	久田停車場線
		210	久田停車場線

急傾斜地崩壊危険区域表

指定区域	所在地	告示年月日	告示番号
301	白井郷下白河市	S.44.10.31	告示第1130号
302	白井郷下白河市	S.45.3.30	告示第308号
303	白井郷下白河市	S.54.3.30	告示第410号

都市計画の法適用都市調

都市計画区域名	市町村名	都市計画区域	面積 (ha)	人口 (千人)	人口密度 (人/ha)	用途	交通	公共	土	土
白河市	白河市	白河市	11,767	47.3	11,000	47.3	○	○	○	○
鶴岡市	鶴岡市	鶴岡市	6,048	7.7	4,124	7.9	○	○	○	○
米沢市	米沢市	米沢市	4,038	6.1	4,038	6.1	○	○	○	○
川崎町	川崎町	川崎町	5,077	5.0	5,077	5.0	○	○	○	○
高根町	高根町	高根町	1,135	1.1	1,135	1.1	○	○	○	○
松崎町	松崎町	松崎町	3,641	7.1	3,641	7.1	○	○	○	○
中津川町	中津川町	中津川町	1,889	5.4	1,889	5.4	○	○	○	○
大泉町	大泉町	大泉町	6,007	18.9	6,007	18.9	○	○	○	○
合計	1市1町6町		61,231	116.4	43,795	116.3	3	3	3	1 2

凡例

	行政界		除染計画箇所
	地区割		除染実施箇所
	除染済		H27除染予定
	除染中		除染完了箇所
	H27除染予定		
	未除染		

凡例

	砂防指定河川		県道		主要道路		一般道路		地域高規格道路		都市計画区域		国界		保界		火界		一般区域		地すべり防止区域		急傾斜地崩壊危険区域		国立公園		国立公園		交通不能区域		建設事務所土事務所		水位観測所		雨量観測所	
--	--------	--	----	--	------	--	------	--	---------	--	--------	--	----	--	----	--	----	--	------	--	----------	--	------------	--	------	--	------	--	--------	--	-----------	--	-------	--	-------	--

1:50,000