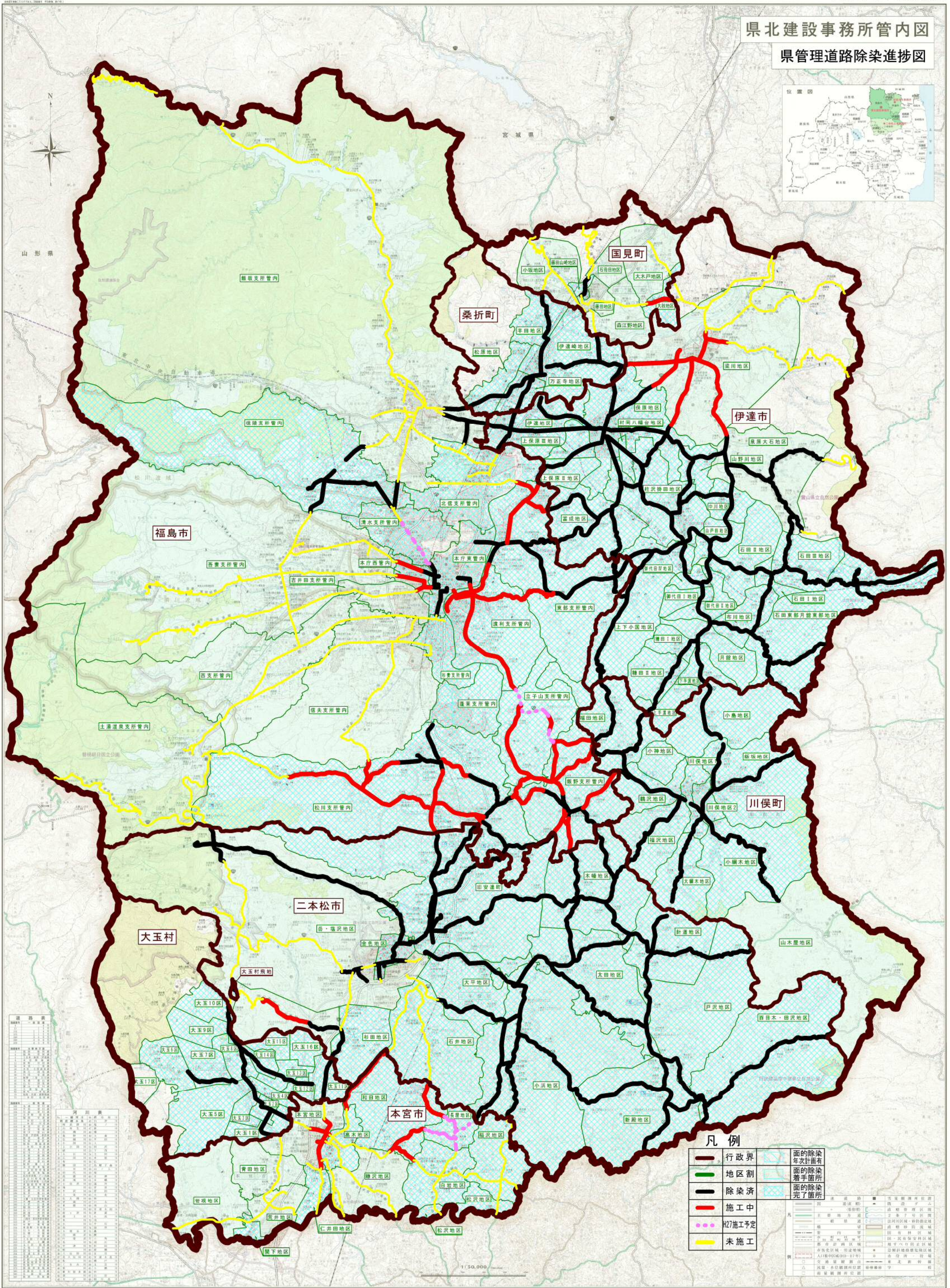


# 県北建設事務所管内図

## 県管理道路除染進捗図



**凡例**

|  |         |  |               |
|--|---------|--|---------------|
|  | 行政界     |  | 面の除染<br>年次計画有 |
|  | 地区割     |  | 面の除染<br>着手箇所  |
|  | 除染済     |  | 面の除染<br>完了箇所  |
|  | 施工中     |  |               |
|  | 未施工     |  |               |
|  | 127施工予定 |  |               |

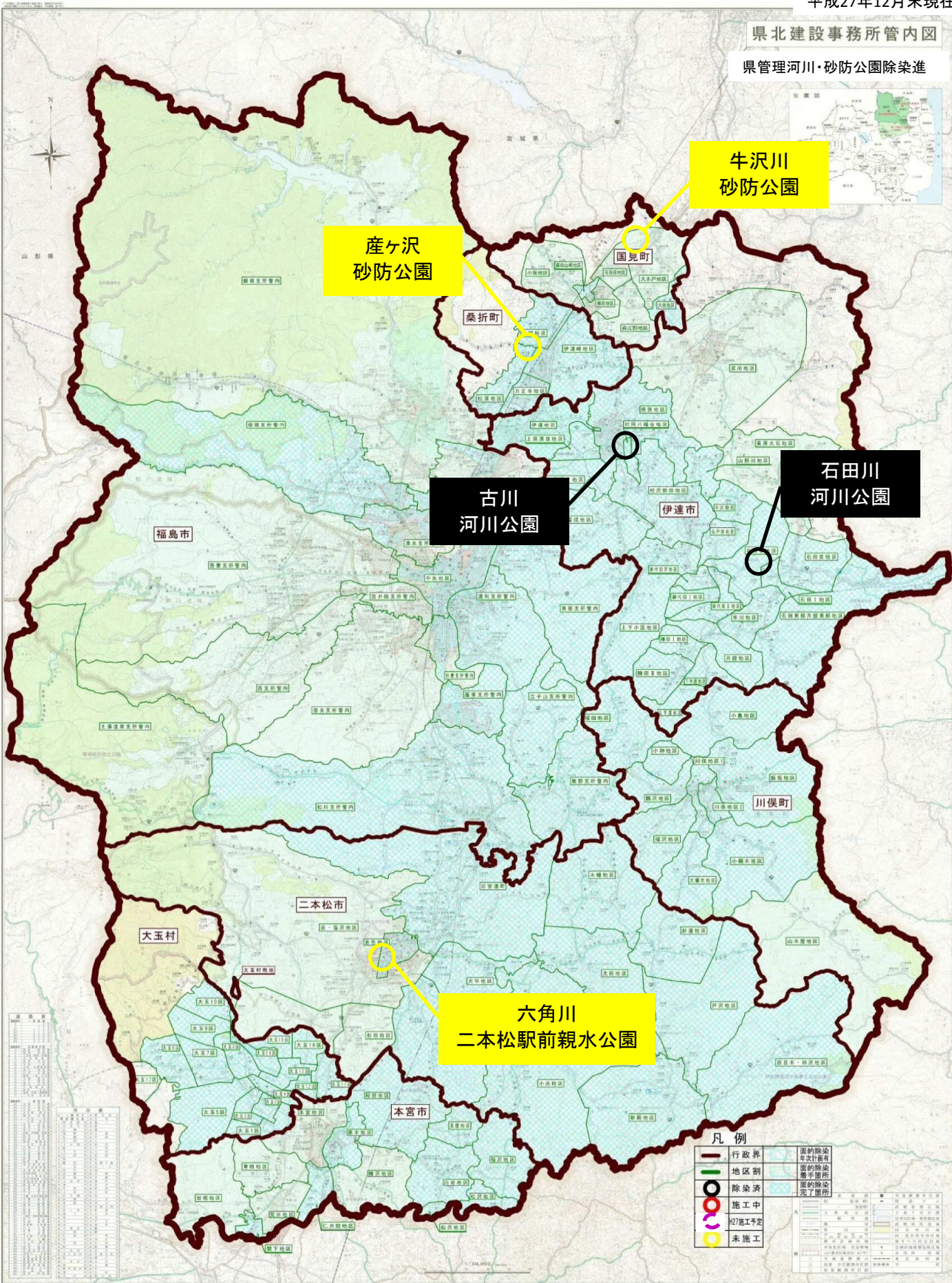
**道路表**

| 路線名    | 種別   | 延長    | 除染済   | 施工中  | 未施工 |
|--------|------|-------|-------|------|-----|
| 国道4号   | 一般国道 | 12.5  | 10.0  | 2.0  | 0.5 |
| 国道113号 | 一般国道 | 8.0   | 7.5   | 0.5  | 0.0 |
| 県道1号   | 県道   | 15.0  | 14.0  | 1.0  | 0.0 |
| 市道     | 市道   | 100.0 | 90.0  | 10.0 | 0.0 |
| 町道     | 町道   | 150.0 | 140.0 | 10.0 | 0.0 |
| 村道     | 村道   | 200.0 | 180.0 | 20.0 | 0.0 |



県北建設事務所管内図

県管理河川・砂防公園除染進



産ヶ沢  
砂防公園

牛沢川  
砂防公園

古川  
河川公園

石田川  
河川公園

六角川  
二本松駅前親水公園

凡例

|  |     |  |               |
|--|-----|--|---------------|
|  | 行政界 |  | 面の除染<br>年次計画有 |
|  | 地区割 |  | 面の除染<br>着手箇所  |
|  | 除染済 |  | 面の除染<br>完了箇所  |
|  | 施工中 |  |               |
|  | 未施工 |  |               |

縮尺 1:30,000

1/30,000

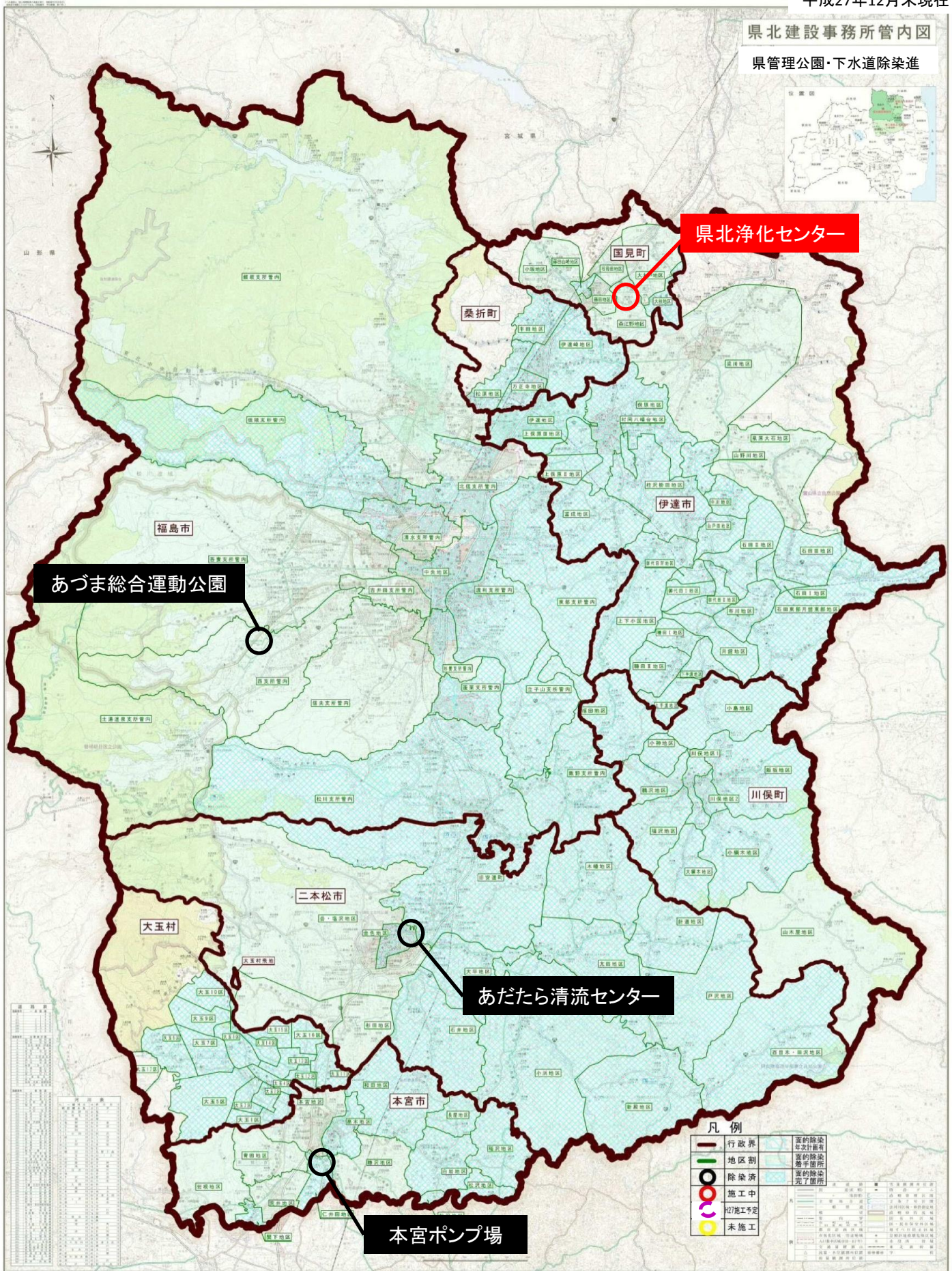
0 500 1000 2000 3000 4000 5000 6000 7000 8000 9000 10000

0 1 2 3 4 5 6 7 8 9 10 11 12 13 14 15 16 17 18 19 20 21 22 23 24 25 26 27 28 29 30 31 32 33 34 35 36 37 38 39 40 41 42 43 44 45 46 47 48 49 50 51 52 53 54 55 56 57 58 59 60 61 62 63 64 65 66 67 68 69 70 71 72 73 74 75 76 77 78 79 80 81 82 83 84 85 86 87 88 89 90 91 92 93 94 95 96 97 98 99 100



県北建設事務所管内図

県管理公園・下水道除染進

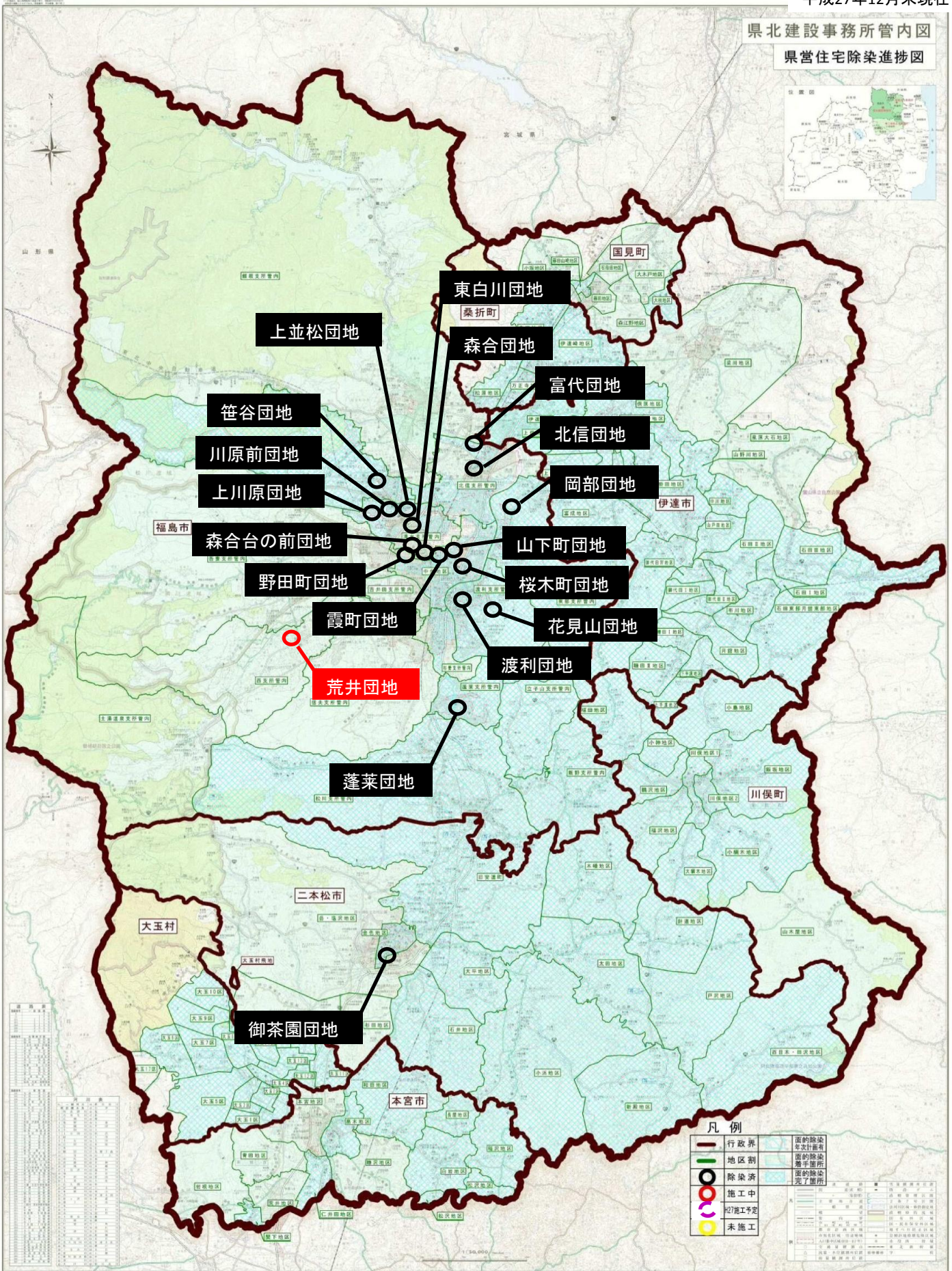


凡例

|  |          |  |               |
|--|----------|--|---------------|
|  | 行政界      |  | 面の除染<br>年次計画者 |
|  | 地区割      |  | 面の除染<br>着手箇所  |
|  | 除染済      |  | 面の除染<br>完了箇所  |
|  | 施工中      |  |               |
|  | 27年度工事予定 |  |               |
|  | 未施工      |  |               |



県北建設事務所管内図  
県営住宅除染進捗図



上並松団地

笹谷団地

川原前団地

上川原団地

森合台の前団地

野田町団地

霞町団地

荒井団地

蓬萊団地

御茶園団地

東白川団地

桑折町

森合団地

富代団地

北信団地

岡部団地

山下町団地

桜木町団地

花見山団地

渡利団地

凡例

- 行政界
- 地区割
- 除染済
- 施工中
- 27年度工事予定
- 未施工
- 面の除染年度計画済
- 面の除染着手済
- 面の除染完了済

| 色 | 説明       |
|---|----------|
| 赤 | 除染完了済    |
| 青 | 施工中      |
| 黄 | 27年度工事予定 |
| 白 | 未施工      |