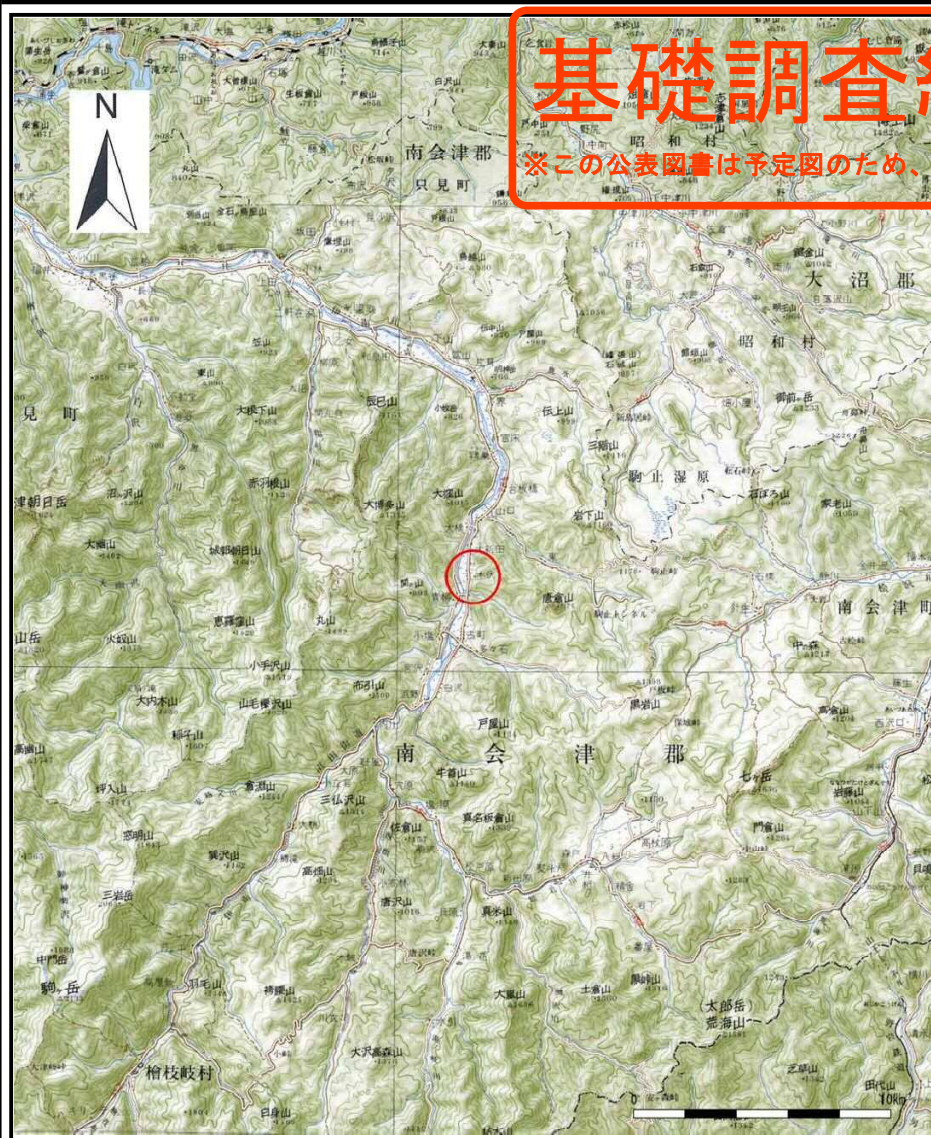
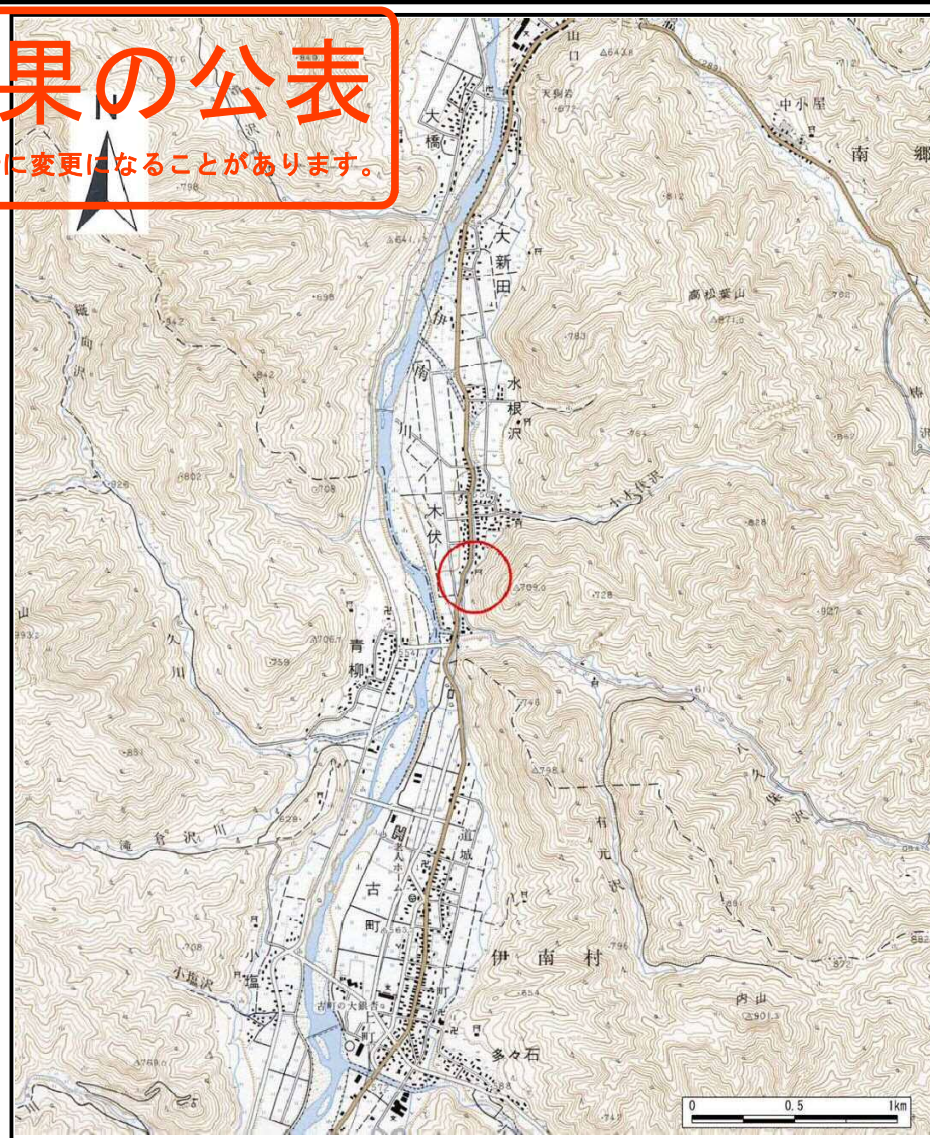


# 基礎調査結果の公表

※この公表図書は予定図のため、指定時に変更になることがあります。



(1/200,000)



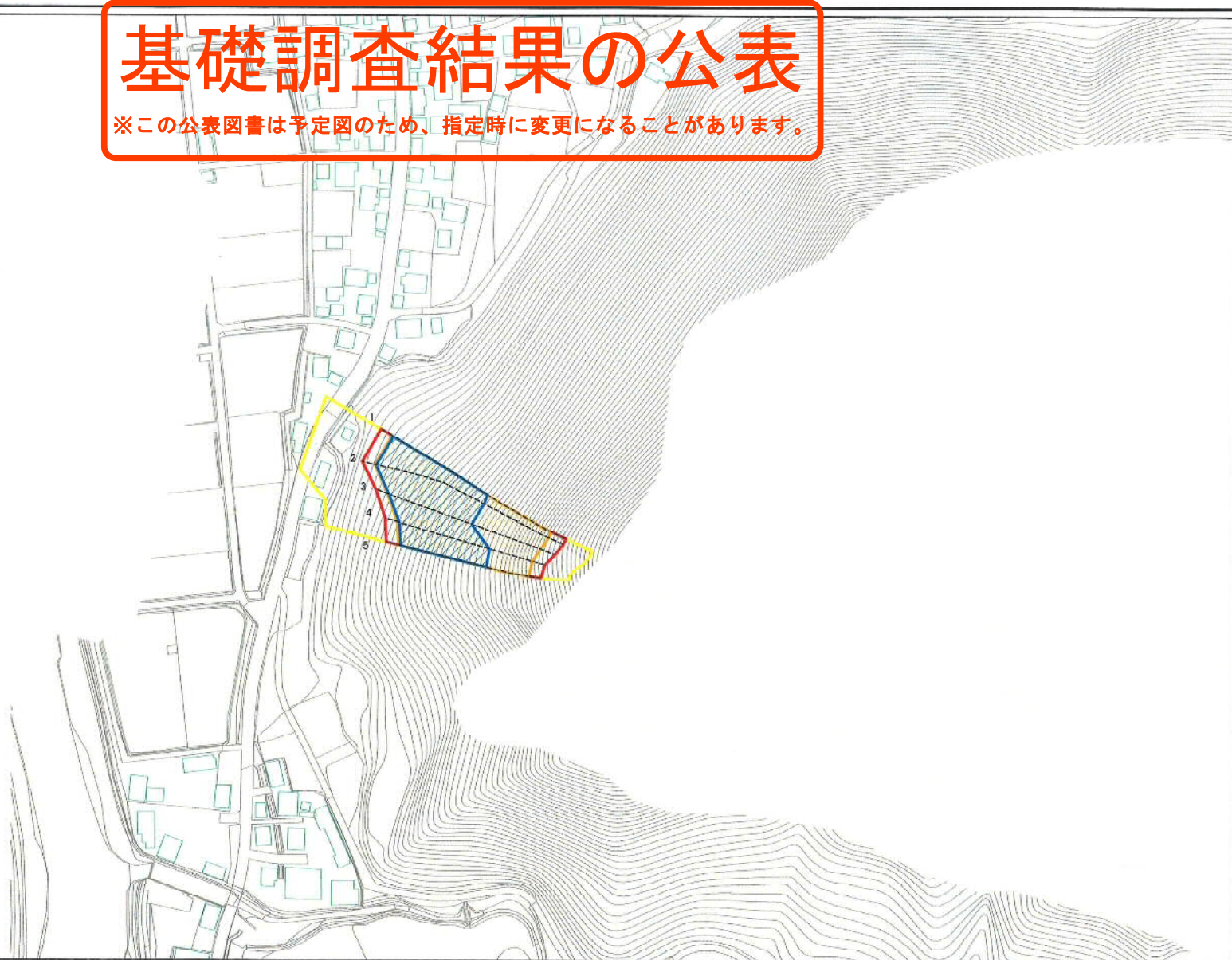
(1/25,000)

様式-1 (急)  
土砂災害警戒区域・土砂災害特別警戒区域 位置図

自然現象の種類	急傾斜地の崩壊
箇所番号	1601
箇所名	清水畑C
所在地	福島県南会津郡南会津町木伏字清水畑

# 基礎調査結果の公表

※この公表図書は予定図のため、指定時に変更になることがあります。



0 25 50 100  
m

図中の数字は横断測線番号を示す

様式-2(急)  
土砂災害警戒区域・土砂災害特別警戒区域  
区域図(その1)

土砂災害警戒区域  
(土砂災害防止法施行令第2条の基礎に該当する区域)  
土砂災害特別警戒区域  
土砂災害特別警戒区域  
(土砂災害防止法施行令第3条の基礎に該当する区域)  
対象の崩壊による土石等の衝撃力が $100kN/m^2$ を超える区域  
崩壊の崩壊による土石等の堆積の奥さが $3m$ を超える区域  
上記以外の区域

縮尺  
1:2,500

自然現象の種類  
告示番号  
告示年月日

急傾斜地の崩壊  
箇所番号  
箇所名  
所在地

1801  
清水畑C  
南会津郡南会津町木伏字清水畑