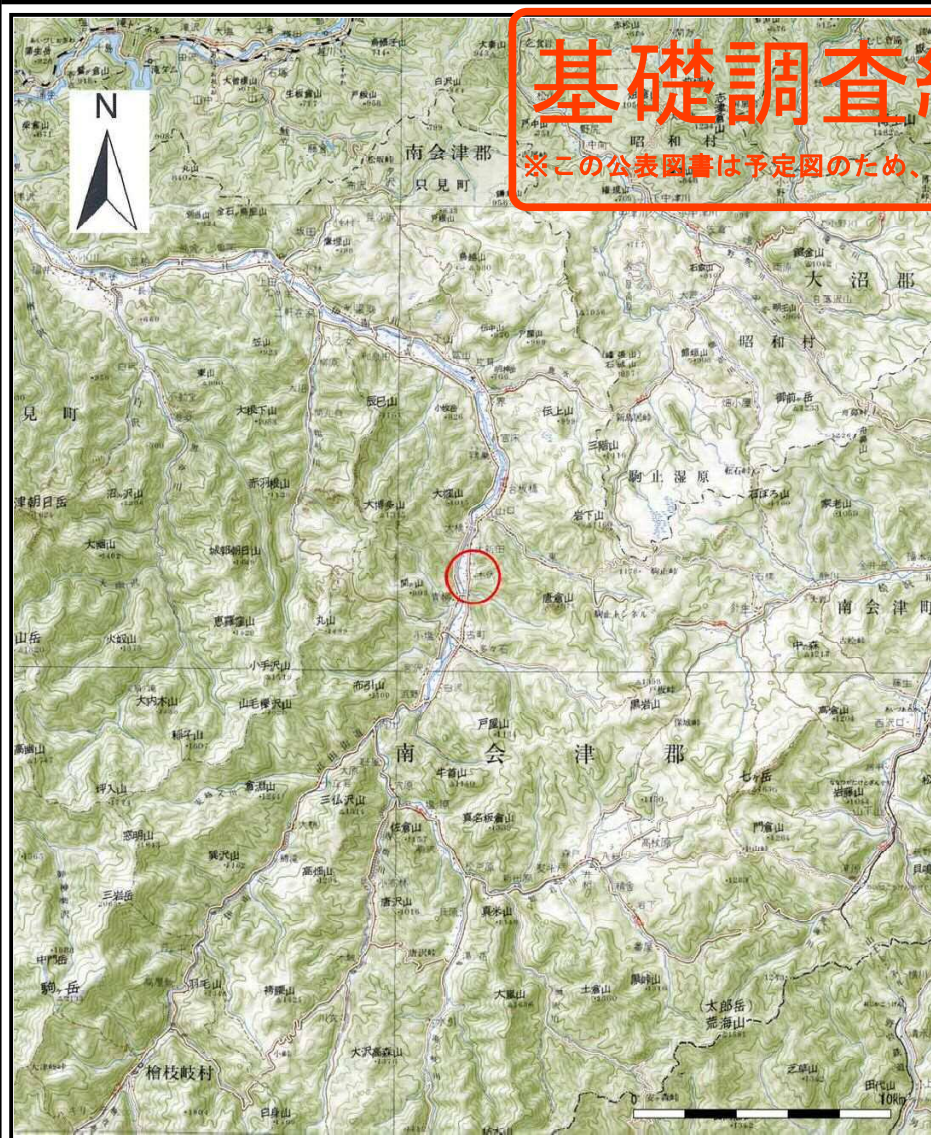
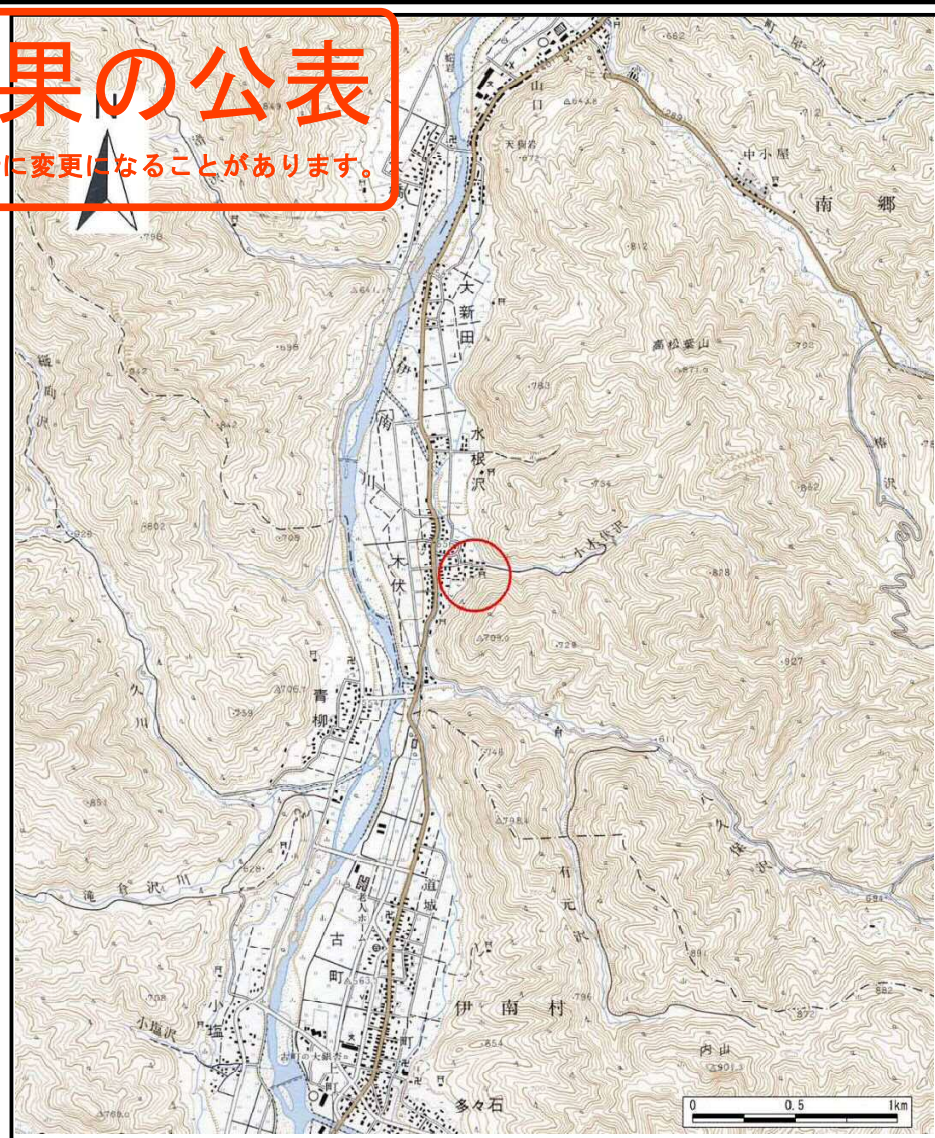


# 基礎調査結果の公表

※この公表図書は予定図のため、指定時に変更になることがあります。



(1/200,000)



(1/25,000)

様式-1 (急)  
土砂災害警戒区域・土砂災害特別警戒区域 位置図

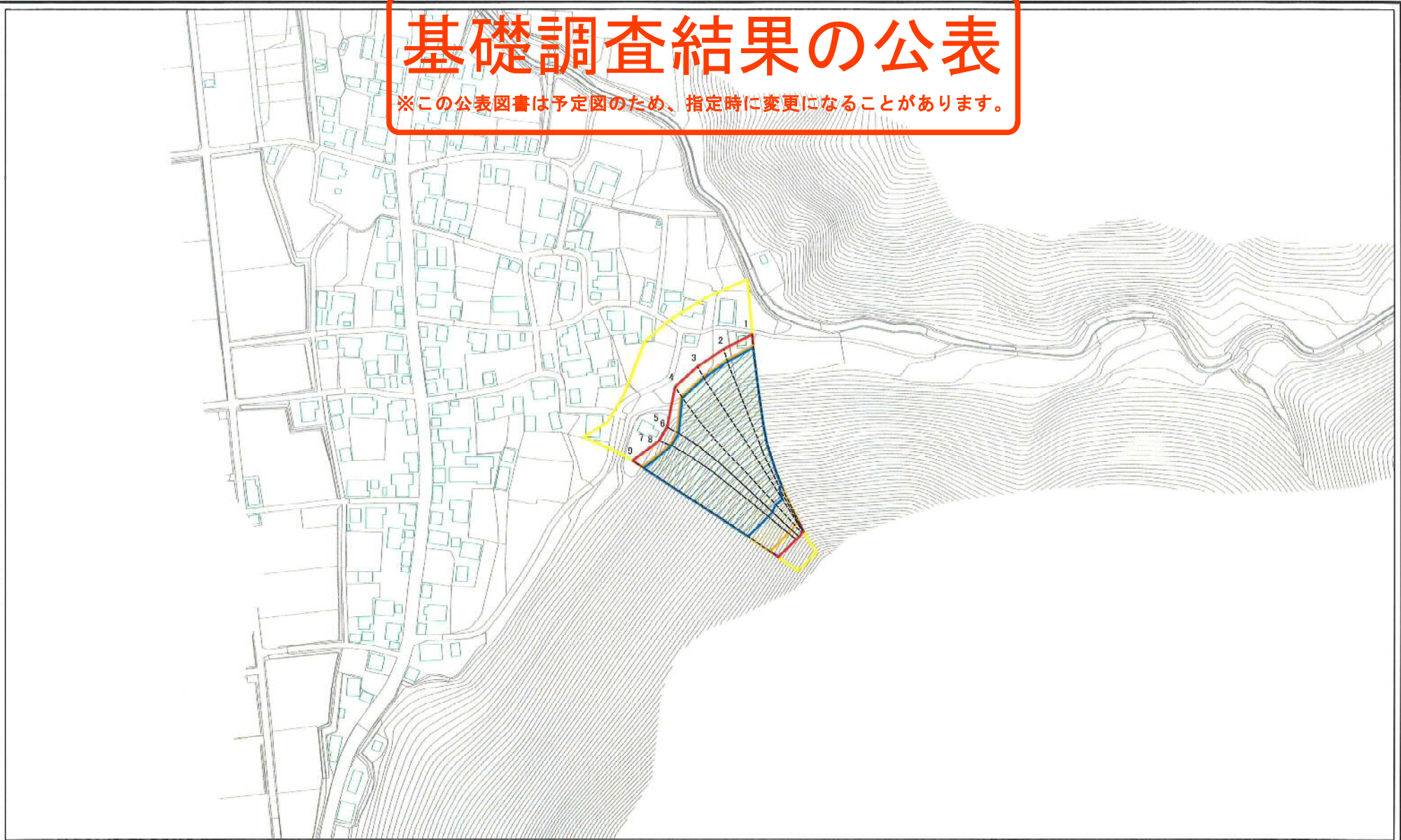
自然現象の種類	急傾斜地の崩壊
箇所番号	1600
箇所名	清水畑A
所在地	福島県南会津郡南会津町木伏字清水畑

この地図は、国土地理院長の承認を得て、同院発行の20万分1地勢図及び2万5千分1地形図を複製したものである。（承認番号 平25情複、第503号）



# 基礎調査結果の公表

※この公表図書は予定図のため、指定時に変更になることがあります。



図中の数字は横断測線番号を示す

0 25 50 100  
m

様式-2(急)  
土砂災害警戒区域・土砂災害特別警戒区域  
区域図(その1)

土砂災害警戒区域  
(土砂災害防止法施行令第2条の基準に該当する区域)  
土砂災害特別警戒区域  
(土砂災害防止法施行令第3条の基準に該当する区域)  
急傾斜地  
(土砂災害防止法施行令第2条の基準に該当する区域)  
上記以外の区域

縮尺  
1:2,500

自然現象  
の種別  
告示番号  
告示年月日

急傾斜地の崩壊	箇所番号	1600
	箇所名	清水畑A
	所在地	南会津郡南会津町木伏字清水畑