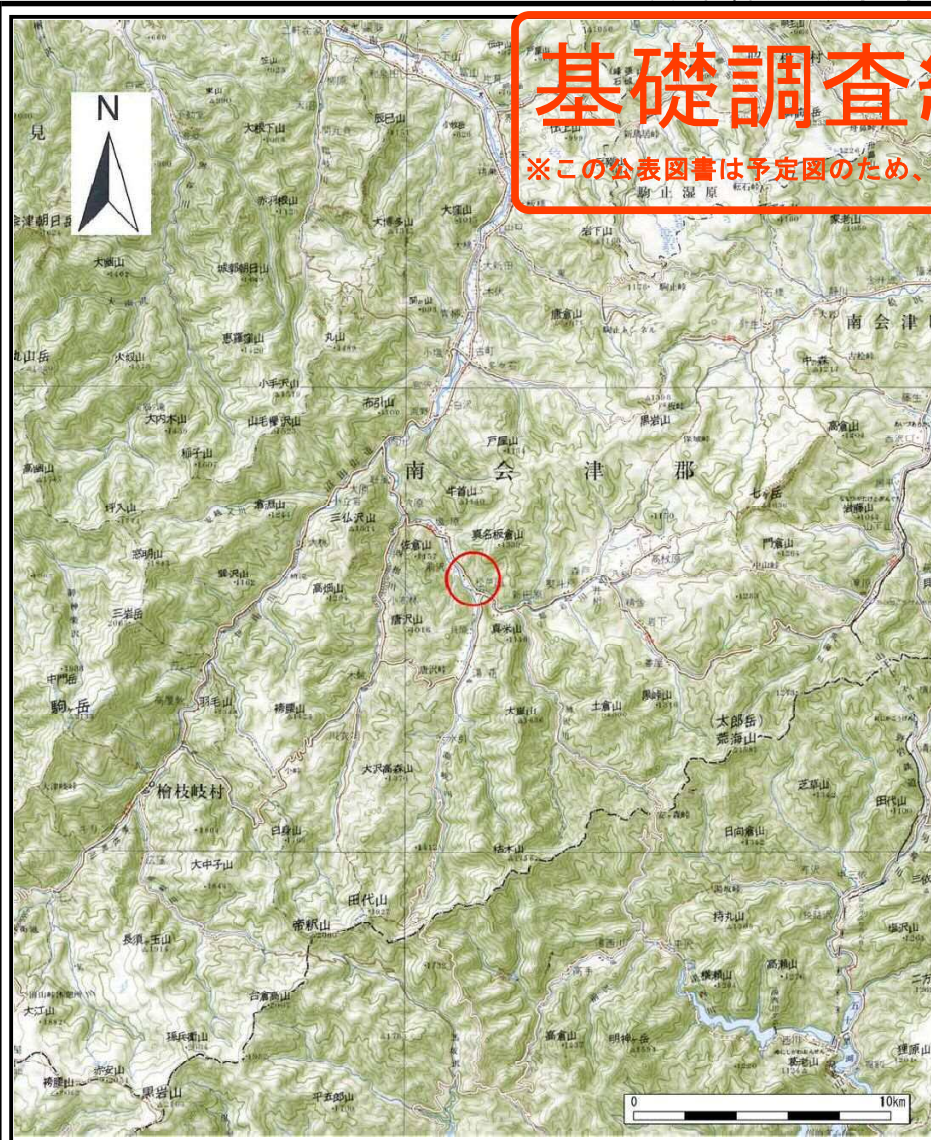
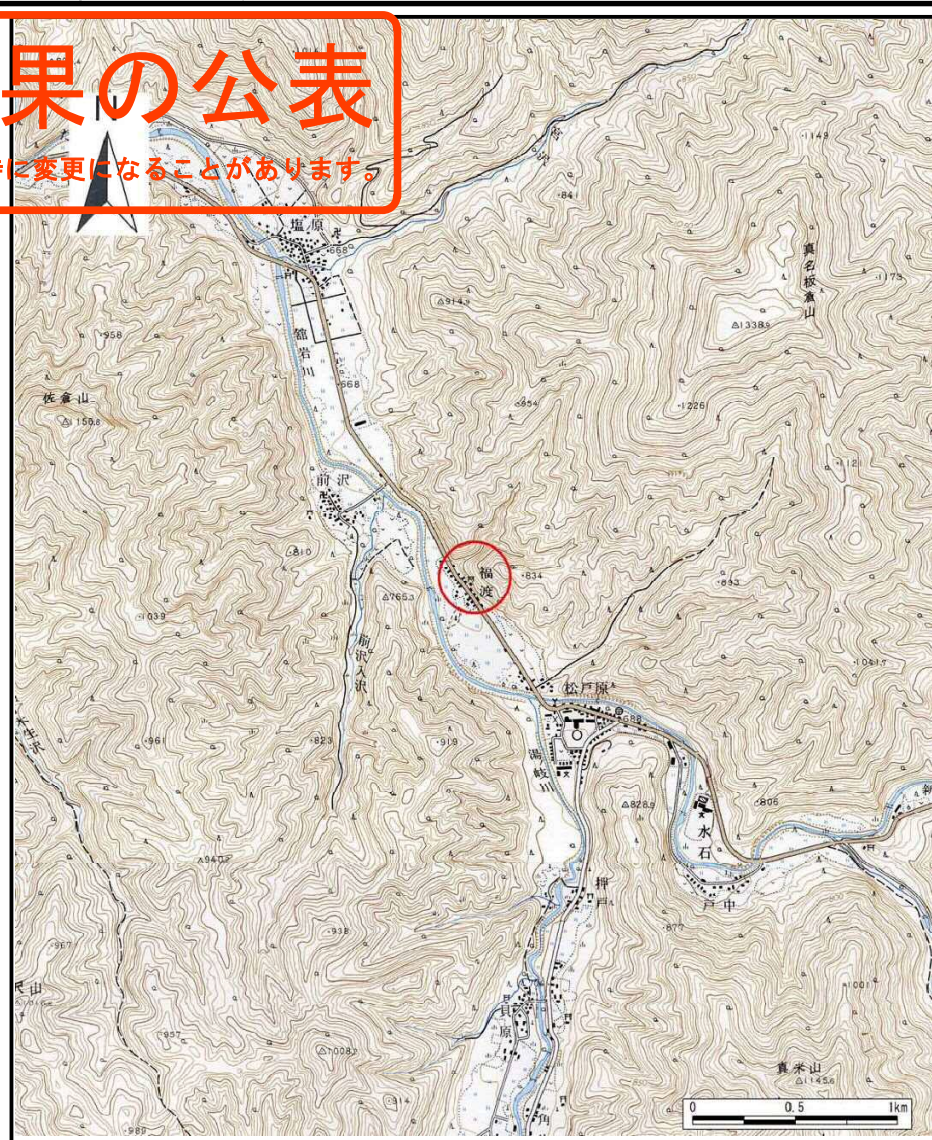


基礎調査結果の公表

※この公表図書は予定図のため、指定時に変更になることがあります。



(1/200,000)



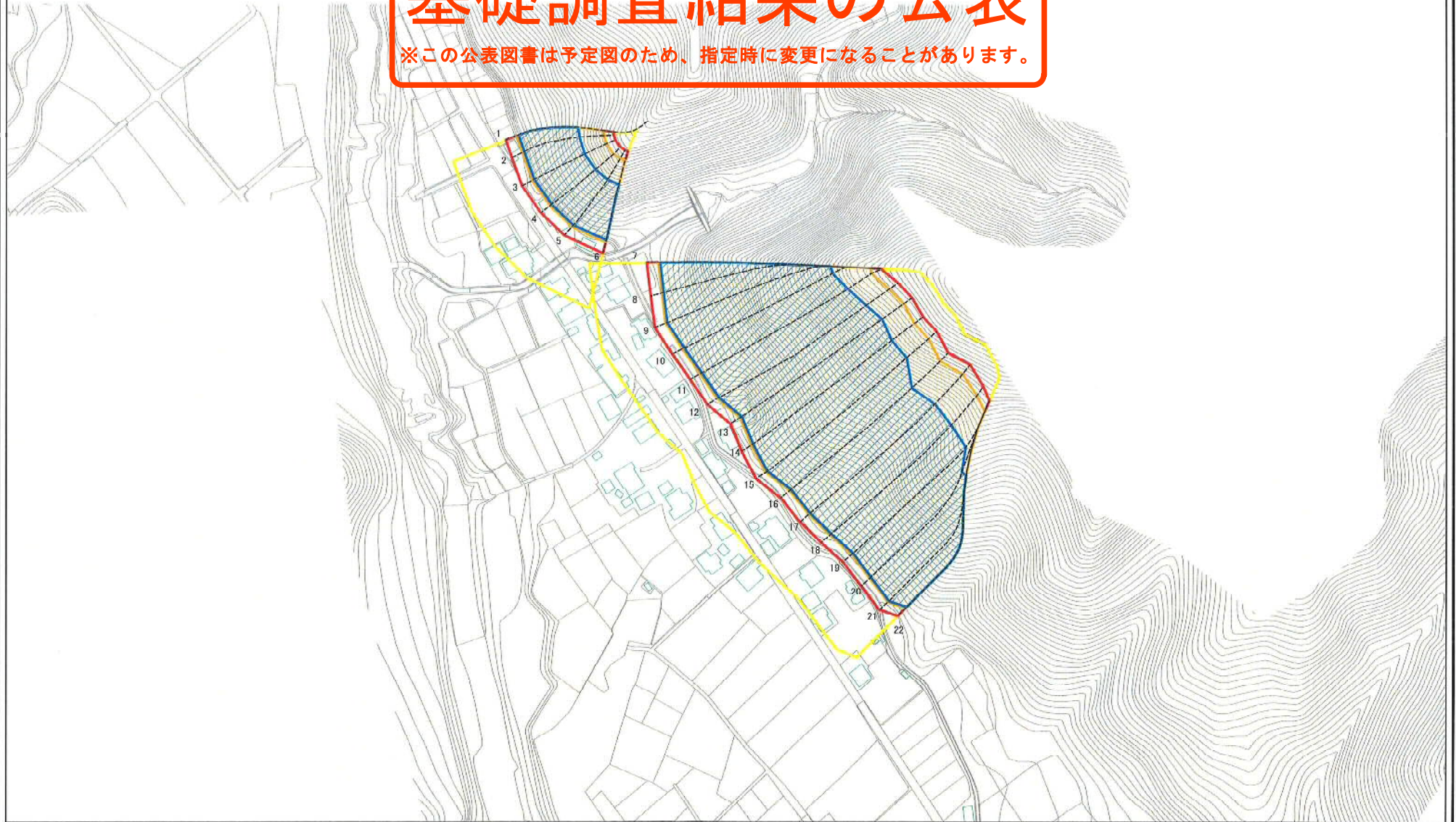
(1/25,000)

様式-1 (急)
土砂災害警戒区域・土砂災害特別警戒区域 位置図

| | |
|---------|---------------|
| 自然現象の種類 | 急傾斜地の崩壊 |
| 箇所番号 | 787 |
| 箇所名 | 福渡 |
| 所在地 | 福島県南会津郡南会津町福渡 |

基礎調査結果の公表

※この公表図書は予定図のため、指定時に変更になることがあります。



0 25 50 100 m

図中の数字は横断測線番号を示す

様式-2(急)
土砂災害警戒区域・土砂災害特別警戒区域
区域図(その1)

土砂災害警戒区域
(土砂災害防止法第41条第2項の基準に該当する区域)
土砂災害特別警戒
区域
(土砂災害防止
法第41条第3項
の基準に該当す
る区域)
斜面の崩壊による土石等の埋没力が1000N/m²
を超える区域
斜面の崩壊による土石等の埋没の高さが3mを
超える区域
上記以外の区域

縮尺
1:2,500

自然現象
の種類
告示番号
告示年月日

| | | |
|---------|------|---------------|
| 急傾斜地の崩壊 | 箇所番号 | 787 |
| | 箇所名 | 福渡 |
| | 所在地 | 福島県南会津郡南会津町福渡 |