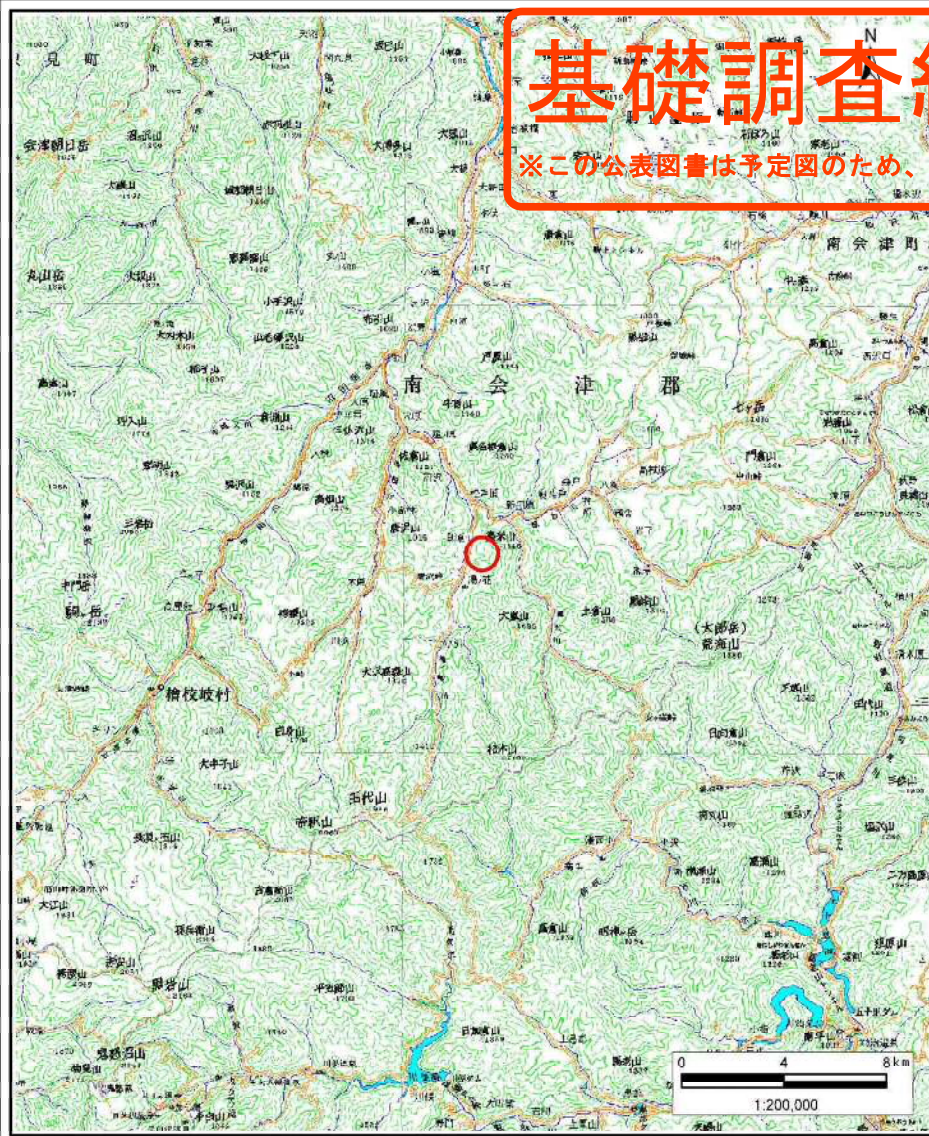
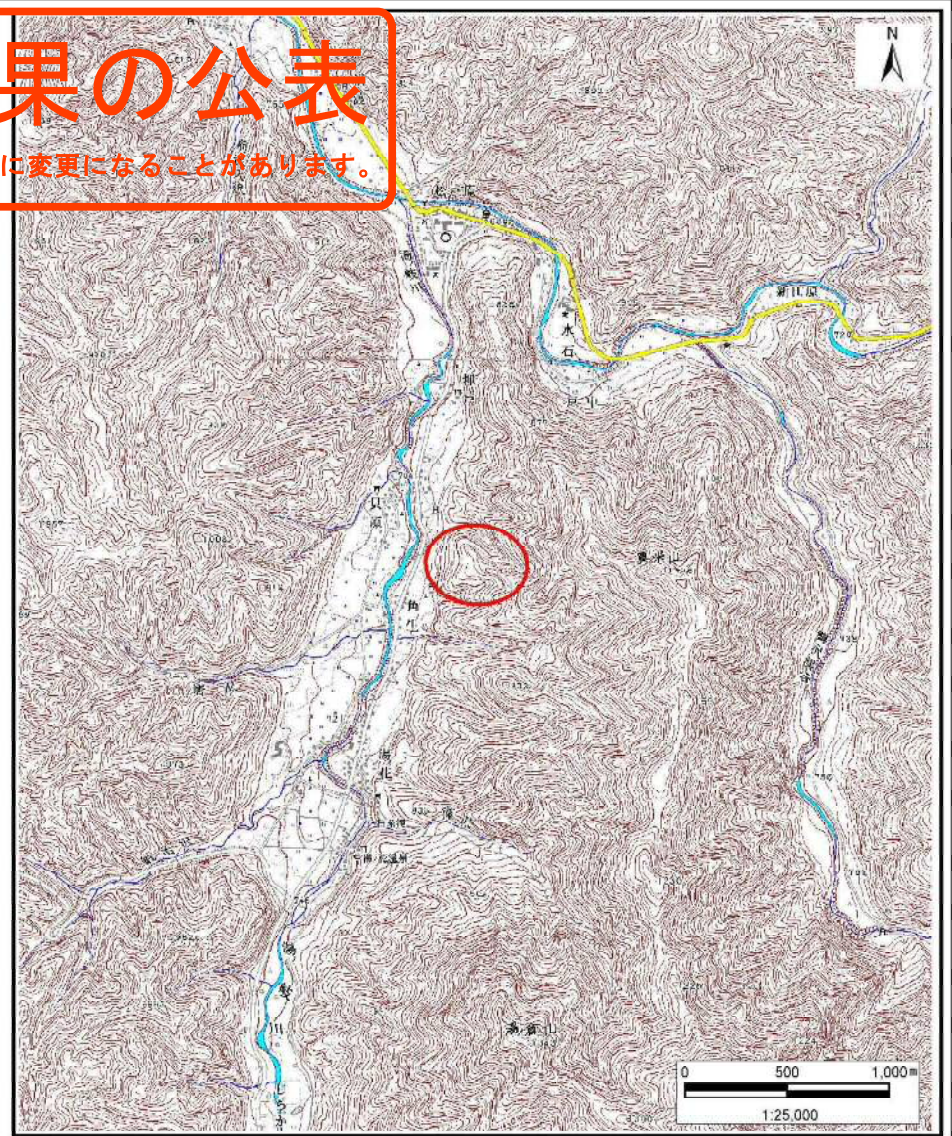


# 基礎調査結果の公表

※この公表図書は予定図のため、指定時に変更になることがあります。



(1/200,000)



(1/25,000)

様式-1(土)・  
土砂災害警戒区域・土砂災害特別警戒区域 位置図

自然現象の種類	土石流
溪流番号	60363B0021
溪流名	角生沢2号
所在地	南会津郡南会津町角生



# 基礎調査結果の公表

※この公表図書は予定図のため、指定時に変更になることがあります。



土砂災害特別警戒区域なし

0 1 × 100m

様式-2(土) 土砂災害警戒区域・土砂災害特別警戒区域図	土砂災害警戒区域 (土砂災害防止法施行令第2条の6第1項に該当する区域)		N 縮尺 1:2,500	自然現象の種類 土石流	溪流番号 60363B0021
	土砂災害特別警戒区域 (土砂災害防止法施行令第2条の6第2項に該当する区域)			告示番号	溪流名 角生沢2号
	土砂災害警戒区域 (土砂災害防止法施行令第2条の6第1項に該当する区域)			告示年月日	所在地 南会津郡南会津町角生