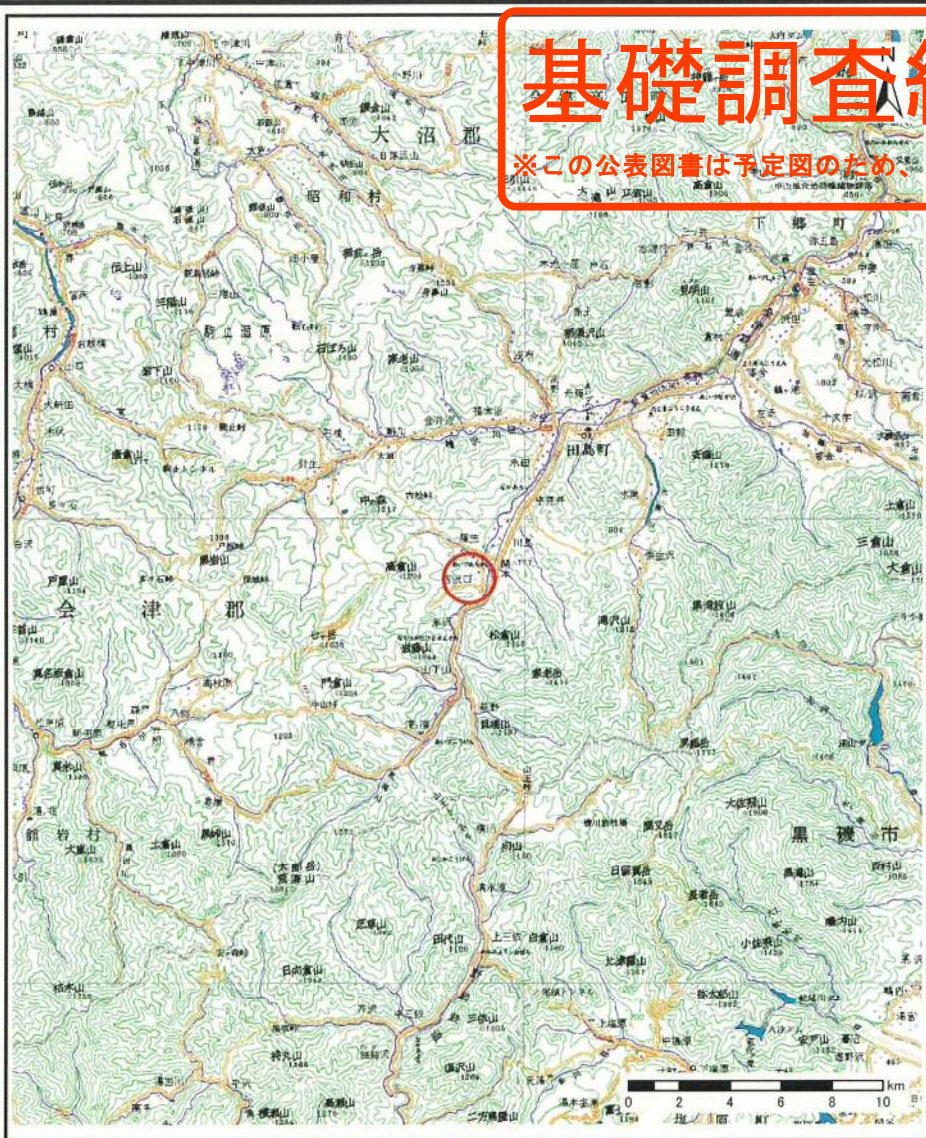
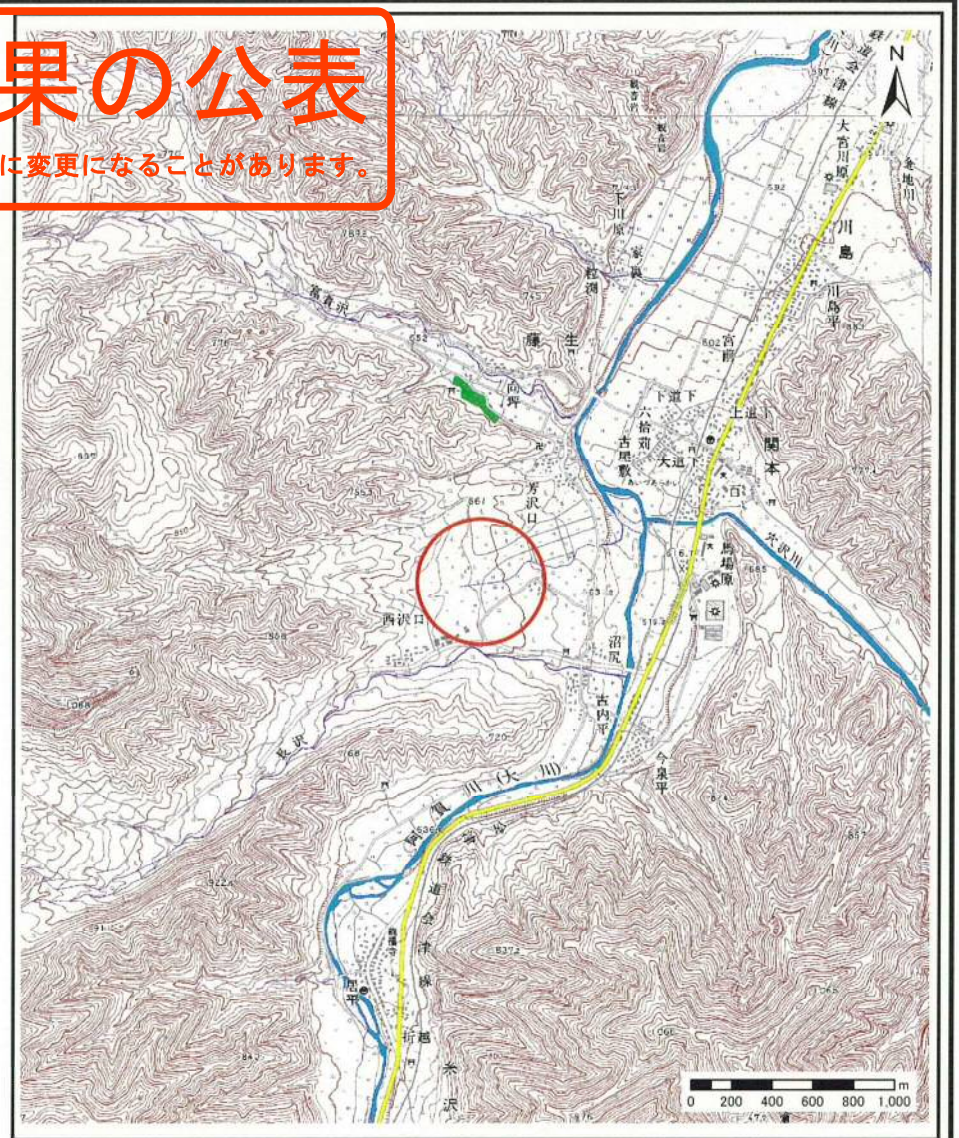


# 基礎調査結果の公表

※この公表図書は予定図のため、指定時に変更になることがあります。



(1/200,000)



(1/25,000)

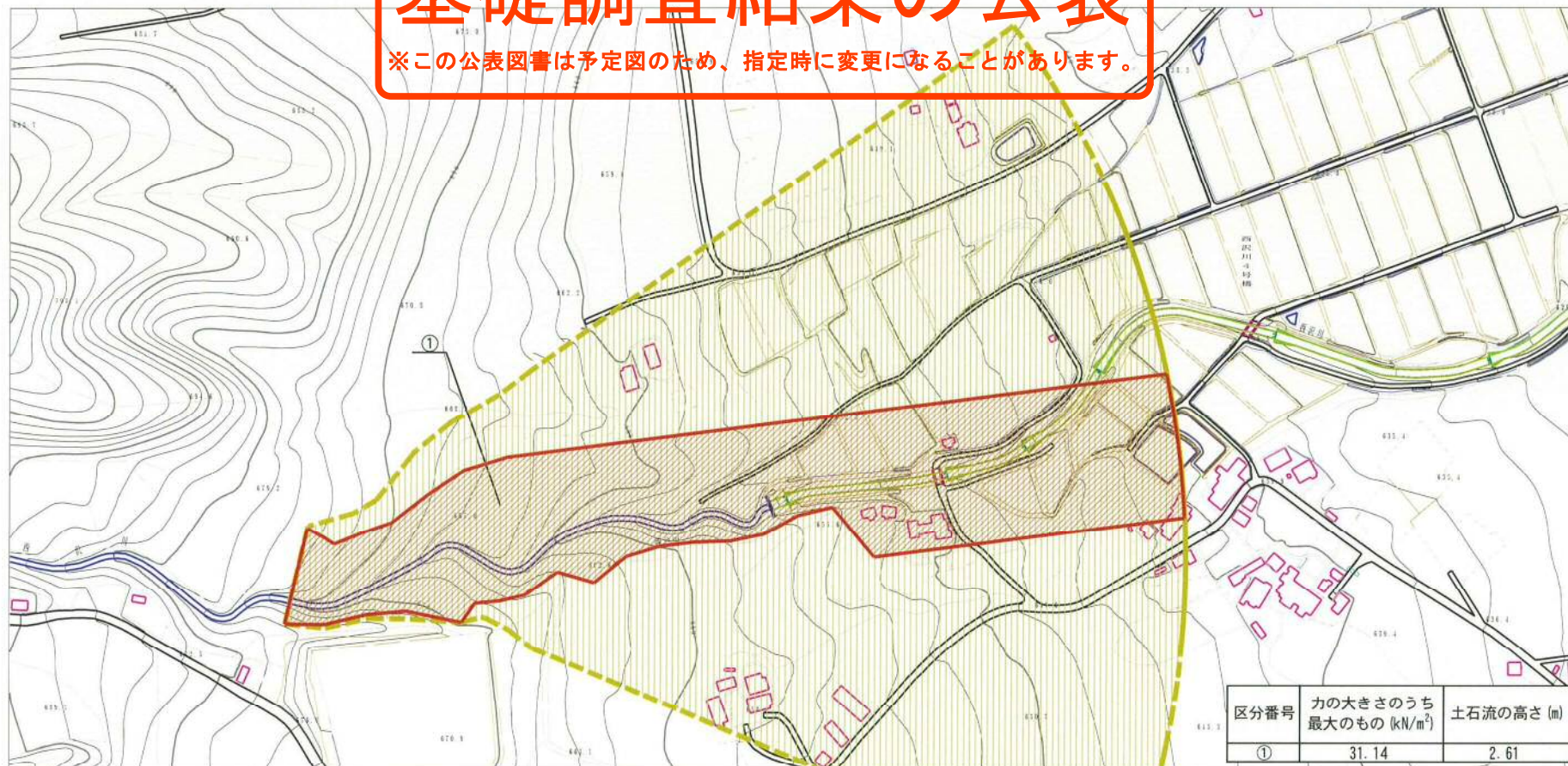
様式-1 (土)  
土砂災害警戒区域・土砂災害特別警戒区域 位置図

自然現象の種類	土石流
渓流番号	60361A0064
渓流名	家前沢
所在地	南会津郡南会津町家前

「この地図は、国土地理院長の承認を得て、同院発行の20万分1 地勢図及び数値地図25000（地図画像）を複製したものである。（承認番号 平25情複、第502号）」

# 基礎調査結果の公表

※この公表図書は予定図のため、指定時に変更になることがあります。



様式-2 (土)

土砂災害警戒区域・土砂災害特別警戒区域  
区域図

土砂災害防止法施行令第二条の運用に該当する区域

- 土石流の高さが1 mを超える場合、土石等の移動による力が50kN/m<sup>2</sup>を超える区域
- 土砂災害防止法施行令第三条の基準に該当する区域
- 土石流の高さが1 mを超える場合、土石等の移動による力が50kN/m<sup>2</sup>以下の区域
- それ以外の区域



縮尺  
1:2,500

自然現象の種類

告示番号

告示年月日

土石流

告示番号

告示年月日

溪流番号

告示番号

告示年月日

溪流名

告示番号

告示年月日

所在地

告示番号

告示年月日

60361A0064

家前沢

南会津郡南会津町家前

# 基礎調査結果の公表

※この公表図書は予定図のため、指定時に変更になることがあります。



区分番号	力の大きさのうち最大のもの (kN/m <sup>2</sup> )	土石流の高さ (m)
①	31.14	2.61

0 1 ×100m

様式-2 (土)

土砂災害警戒区域・土砂災害特別警戒区域図

土砂災害防止法施行令第二条に該当する区域

土石流の高さが1mを超える場合、土石等の移動による力が90kN/m<sup>2</sup>を超える区域

土石流の高さが1mを超える場合、土石等の移動による力が50kN/m<sup>2</sup>以下の区域

それ以外の区域



縮尺

1:2,500

自然現象の種類

告示番号

告示年月日

土石流

溪流番号 60361A0064

溪流名 家前沢

所在地 南会津郡南会津町家前