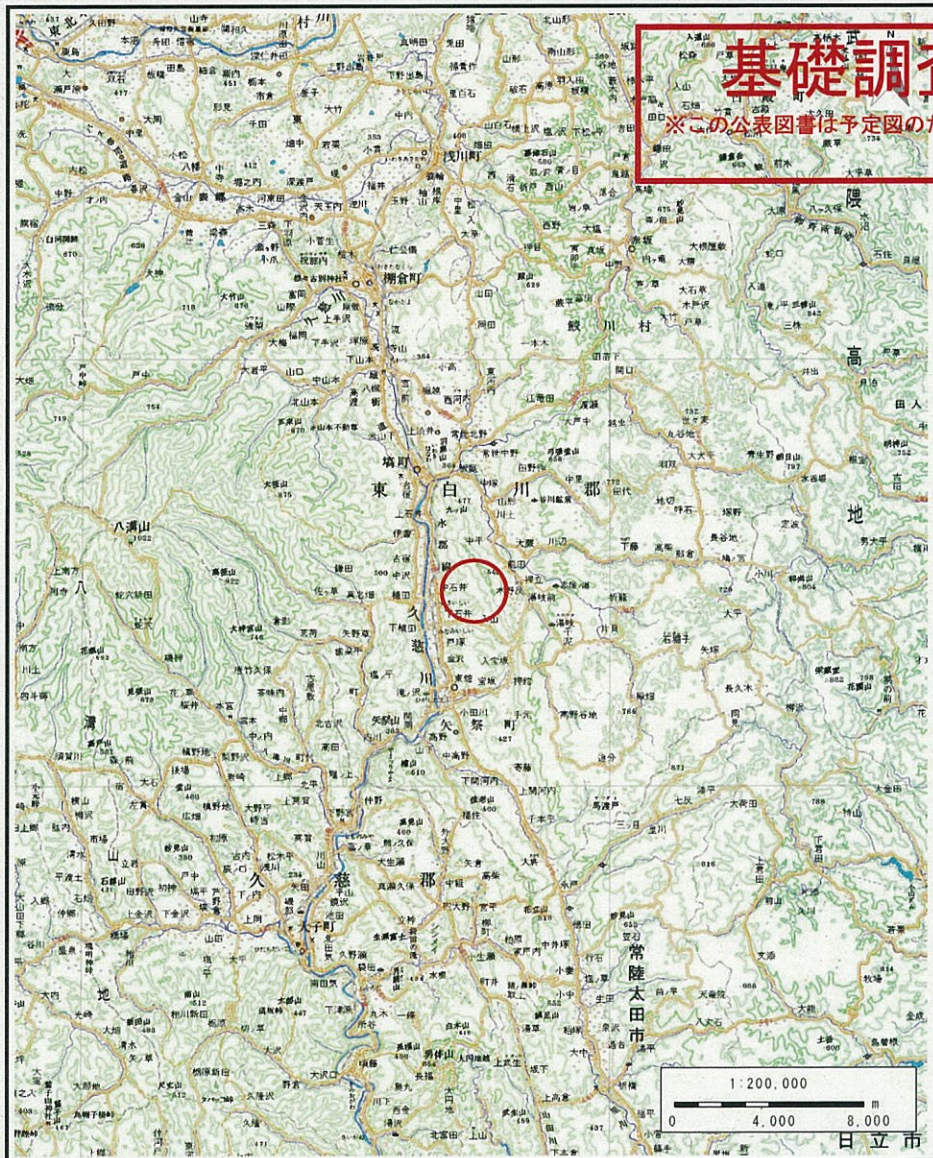
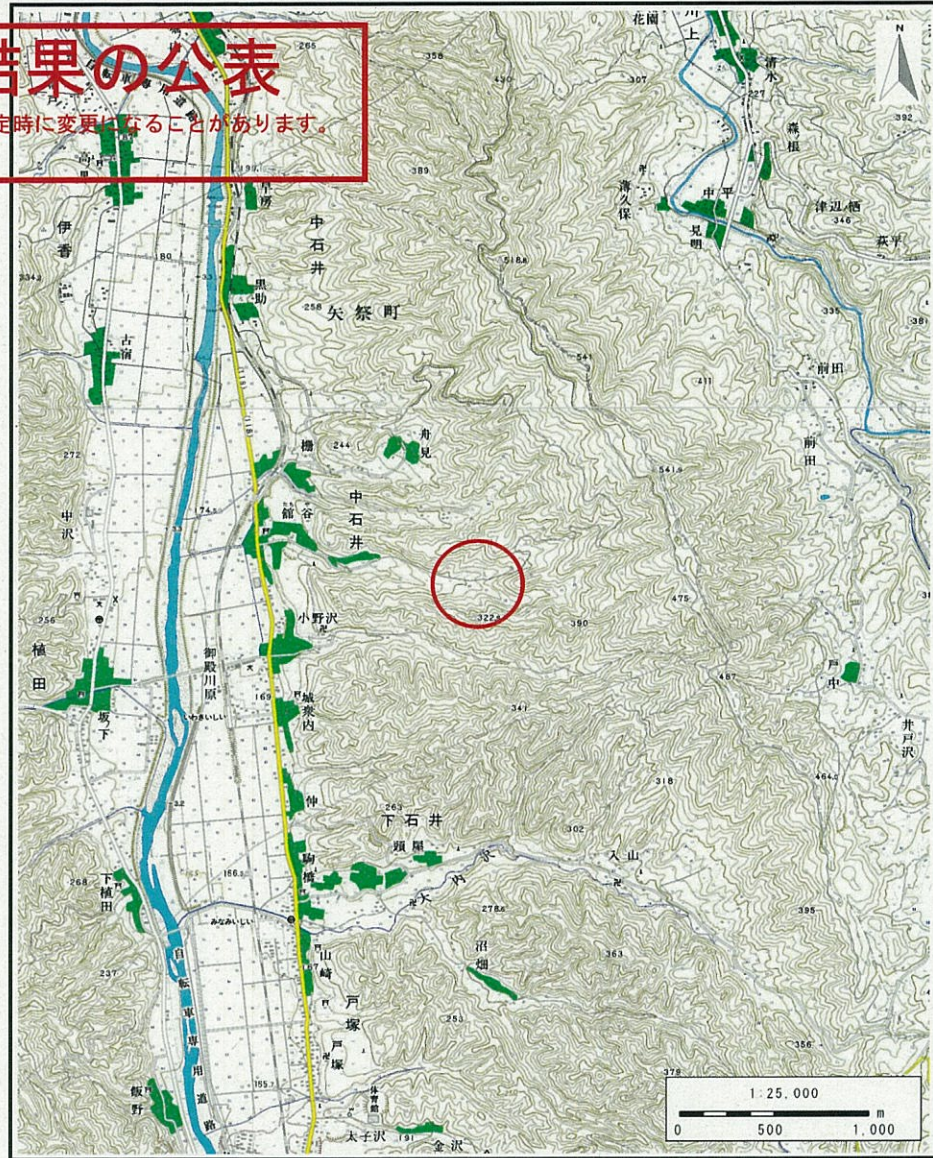


基礎調査結果の公表

※この公表図書は予定図のため、指定時に変更になることがあります。



(1/200,000)



(1/25,000)

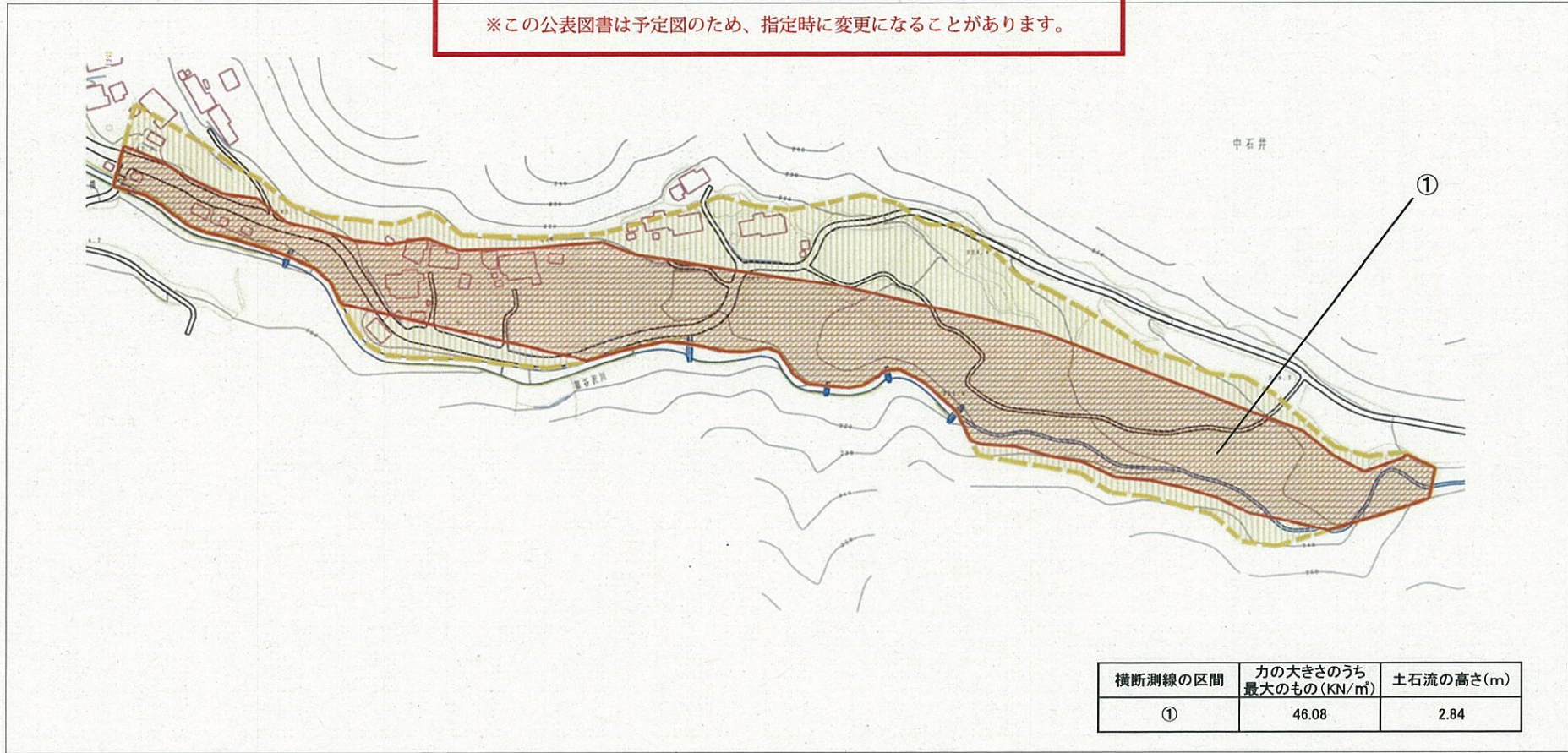
“様式-1(土)
土砂災害警戒区域・土砂災害特別警戒区域 位置図”

自然現象の種類	土石流
溪流番号	30482A0150
溪流名	館谷沢
所在地	福島県東白川郡矢祭町大字中石井字館谷

この地図は、国土地理院長の承認を得て、同院発行の数値地図200000(地図画像)及び数値地図25000(地図画像)を複製したものである。(承認番号 平23東複、第113号)

基礎調査結果の公表

※この公表図書は予定図のため、指定時に変更になることがあります。



横断測線の区間	力の大きさのうち最大のもの(KN/m ²)	土石流の高さ(m)
①	46.08	2.84

0 1 × 100m

様式-2(土) 土砂災害警戒区域・土砂災害特別警戒区域図	土砂災害警戒区域 (土砂災害防止法施行令第二条の基準に該当する区域)	N 縮尺 1:2,500	自然現象の種類	土石流	溪流番号	30482A0150
	土砂災害特別警戒区域 (土砂災害防止法施行令第三条の基準に該当する区域)		告示番号		溪流名	館谷沢
	上記以外の区域		告示年月日		所在地	福島県東白川郡矢祭町大字中石井字館谷