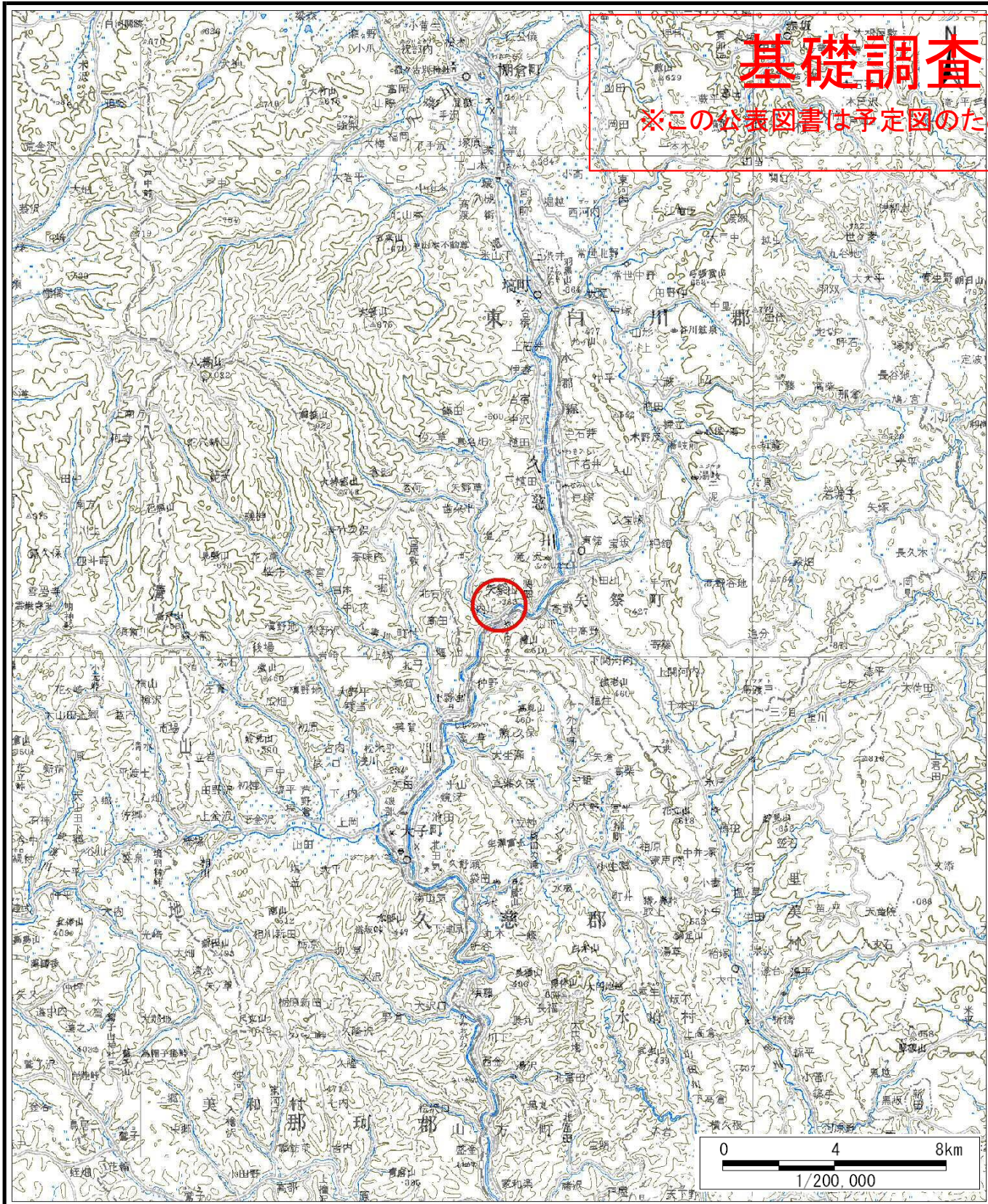


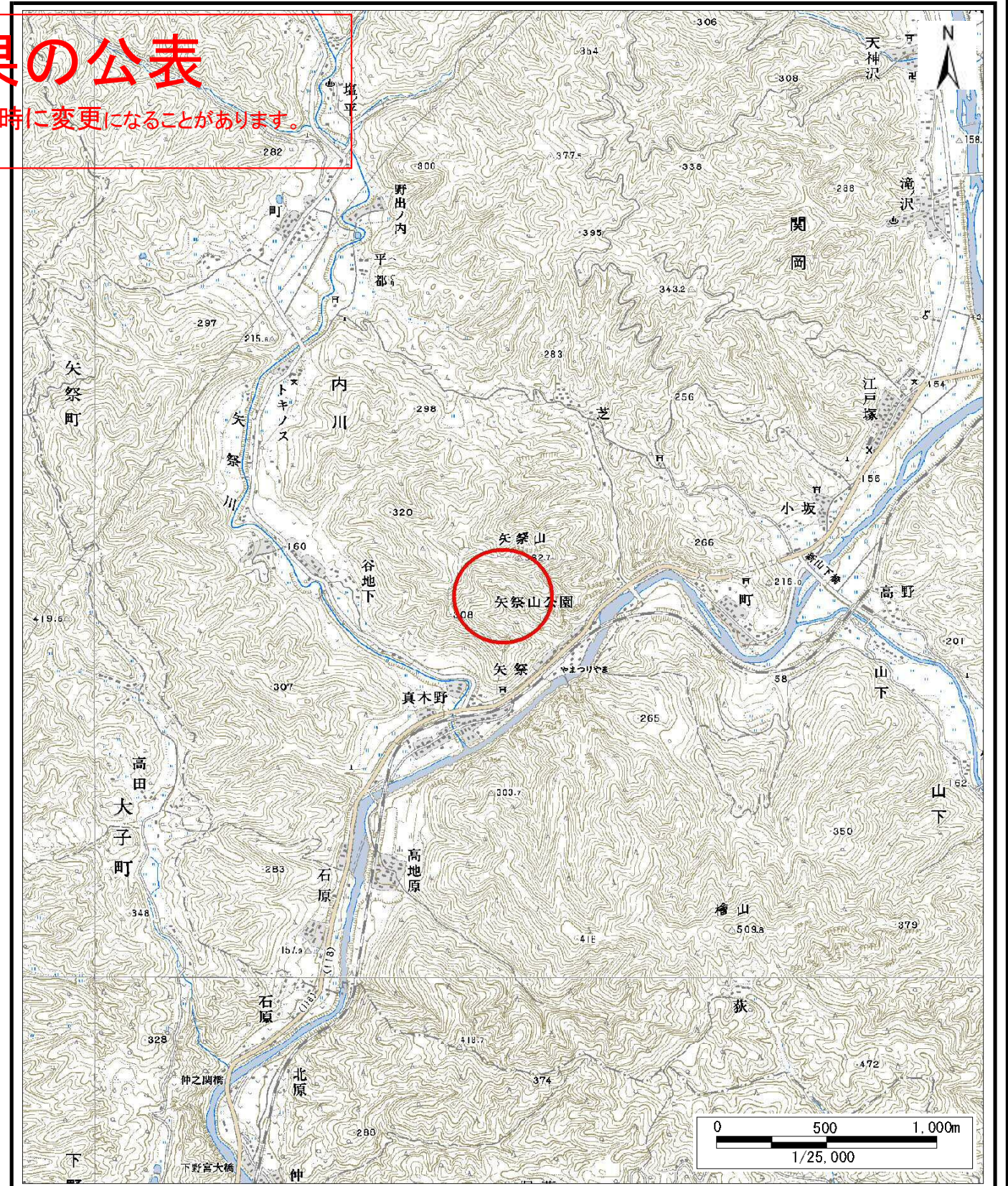
土砂災害警戒区域等の指定の公示に係る図書（その1）

基礎調査結果の公表

※この公表図書は予定図のため、指定時に変更になることがあります。



(1/200,000)



(1/25,000)

様式-1 (土)

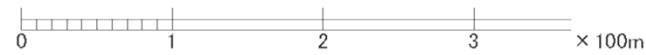
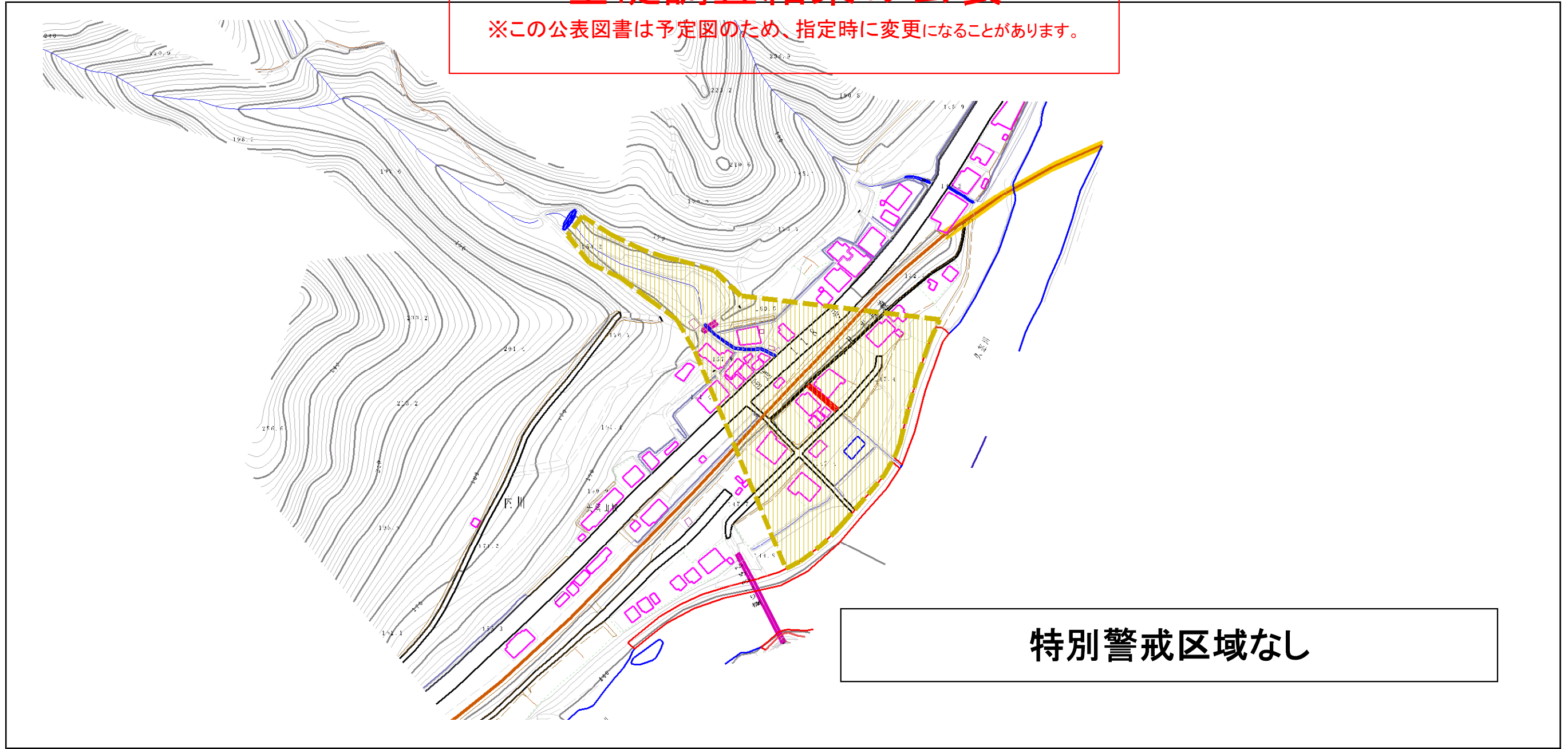
土砂災害警戒区域 位置図

自然の現象	土石流
溪流番号	30482A0029
溪流名	矢祭沢
所在地	東白川郡矢祭町大字内川字矢祭

この地図は、国土地理院長の承認を得て、同院発行の200000（地図画像）、数値地図25000（地図画像）を複製したものです。（承認番号 平20東複第111号）

基礎調査結果の公表

※この公表図書は予定図のため、指定時に変更になることがあります。



特別警戒区域なし

様式-2(土) 土砂災害警戒区域・土砂災害特別警戒区域 区域図	土砂災害警戒区域 (土砂災害防止法施行令第二条の基準に該当する区域)		N 縮尺 1:2,500	自然現象の種類	土石流	溪流番号	30482A0029
	土砂災害特別警戒区域 (土砂災害防止法施行令第三条の基準に該当する区域)			告示番号		溪流名	矢祭沢
	土砂等の高さが1mを越え、その衝撃力が50kN/mを超える区域			告示年月日		所在地	東白川郡矢祭町大字内川字矢祭
	土砂等の高さが1mを越え、その衝撃力が50kN/mを超えない区域						
	上記以外の区域						