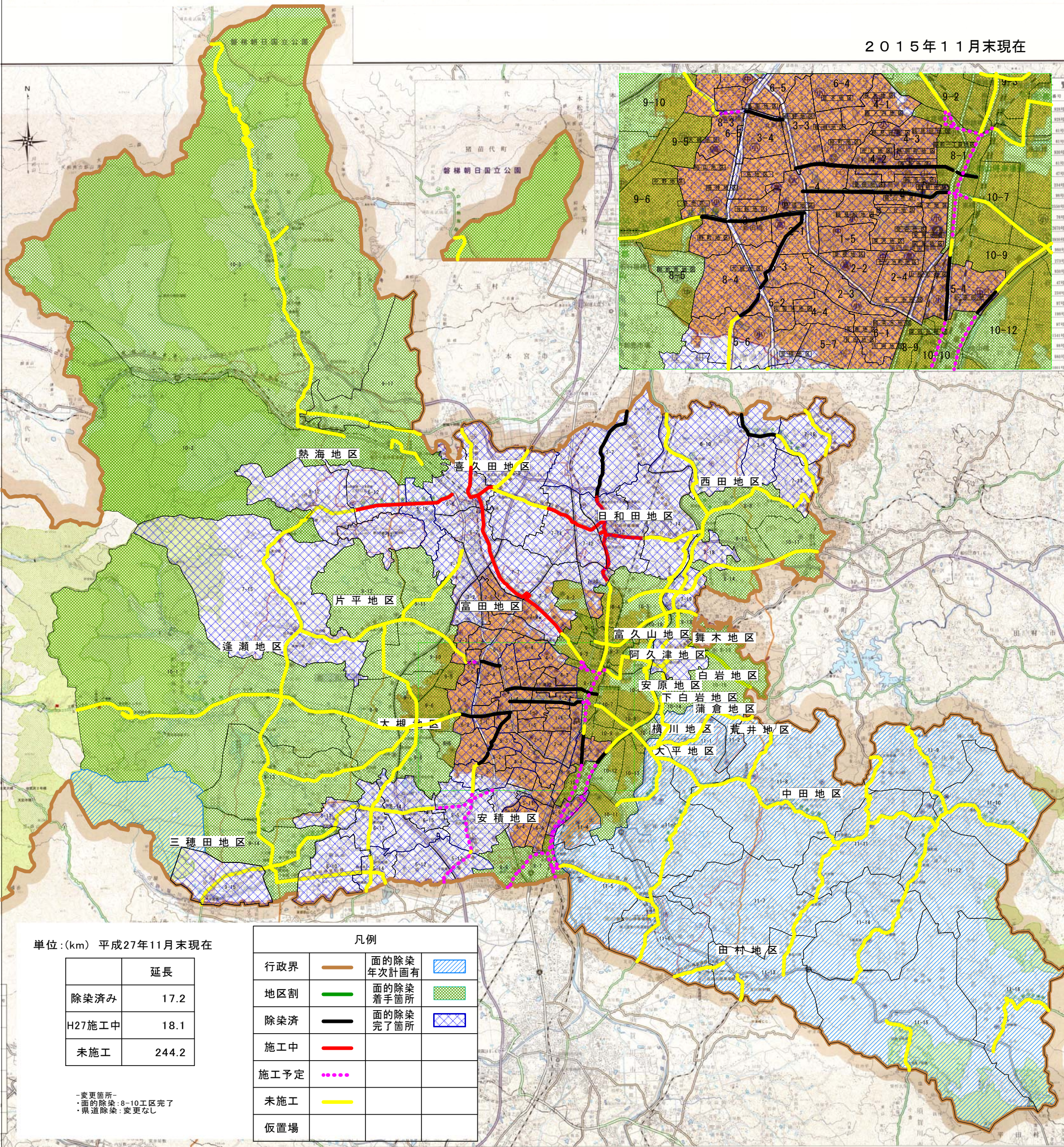


県管理道路除染進捗図

2015年11月末現在



単位:(km) 平成27年11月末現在

	延長
除染済み	17.2
H27施工中	18.1
未施工	244.2

-変更箇所-
 ・面の除染: 8-10工区完了
 ・県道除染: 変更なし

凡例		
行政界	—	面の除染 年次計画有
地区割	—	面の除染 着手箇所
除染済	—	面の除染 完了箇所
施工中	—	
施工予定	—	
未施工	—	
仮置場	—	

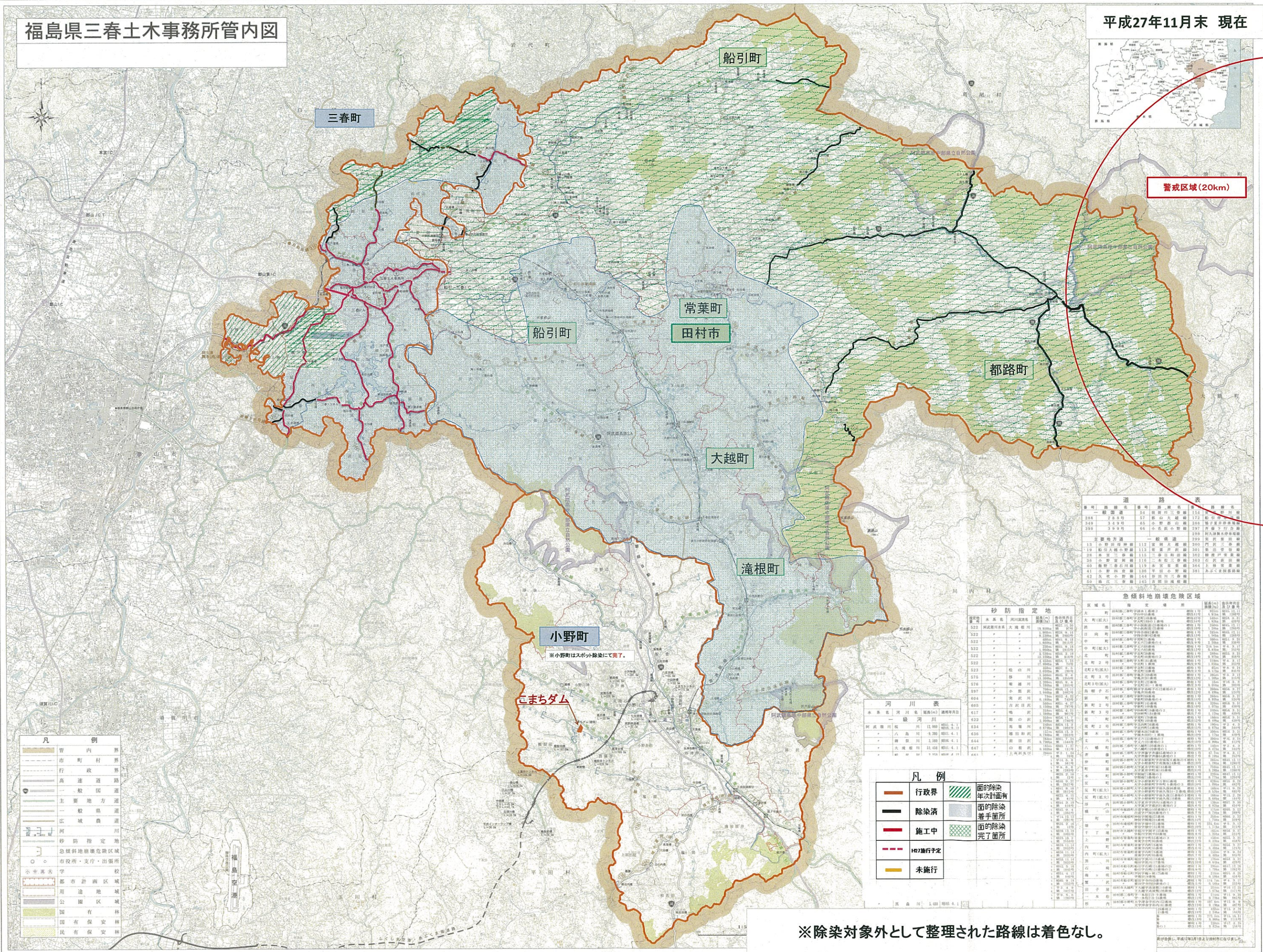
1:50,000

福島県三春土木事務所管内図

平成27年11月末 現在



警戒区域(20km)



道路表

道名	延長(km)	幅員(m)	舗装状況
一般国道	84	30	154
主要地方道	112	20	301
一般県道	113	10	301
町道	113	10	301
村道	113	10	301

急傾斜地崩壊危険区域

区域名	面積(㎡)	崩壊危険度
大野	1,000	高
常葉	2,000	中
田村	3,000	低

砂防指定地

指定地	延長(km)	幅員(m)
大野川	1.5	30
常葉川	2.0	20
田村川	2.5	15

河川表

河川名	延長(km)	幅員(m)
大野川	1.5	30
常葉川	2.0	20
田村川	2.5	15

凡例

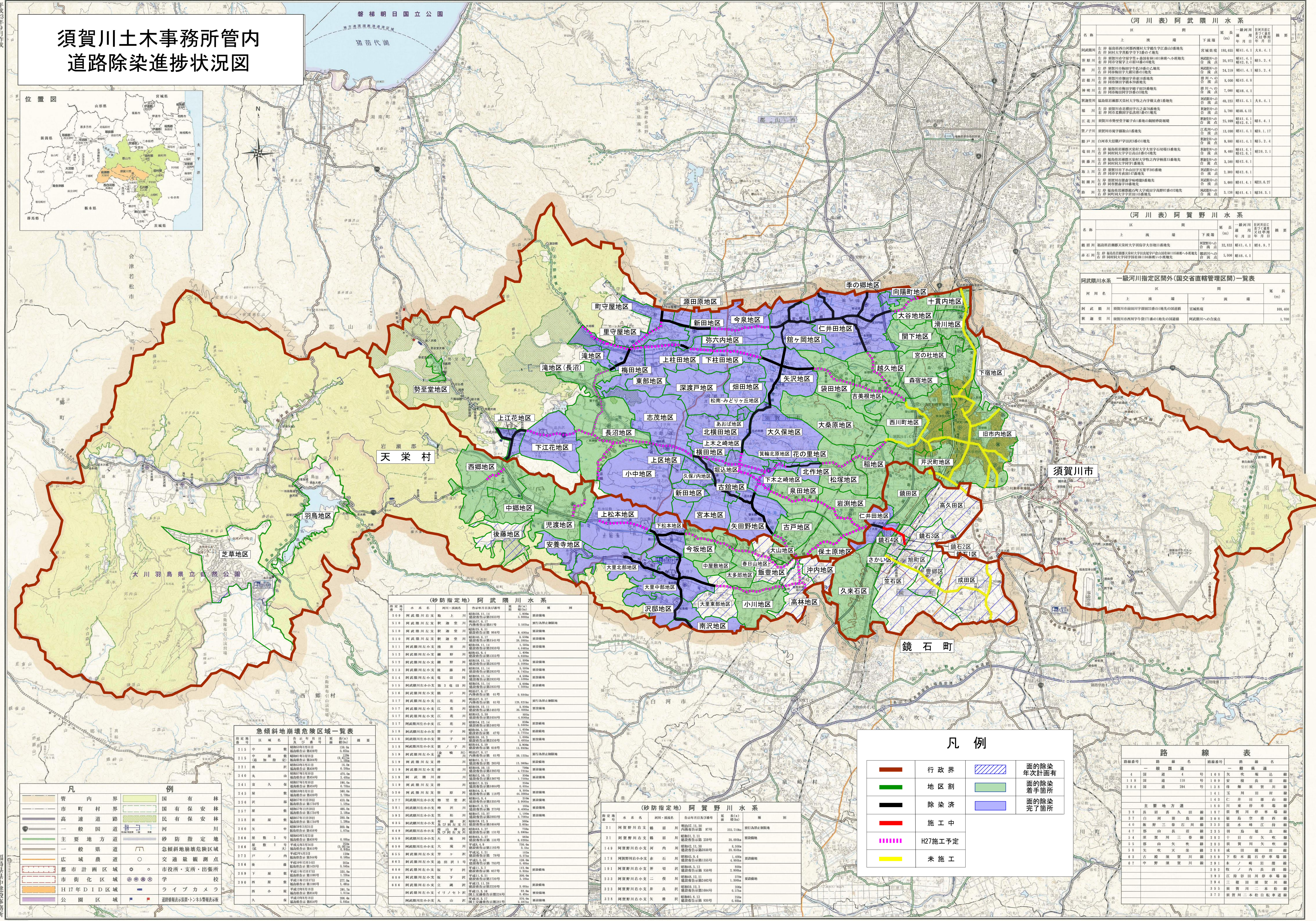
- 管内界
- 市町村界
- 行政界
- 高速道路
- 一般国道
- 主要地方道
- 一般県道
- 広域農道
- 河川
- 砂防指定地
- 急傾斜地崩壊危険区域
- 市役所・支庁・出張所
- 小中高校
- 都市計画区域
- 用途地域
- 公園区域
- 国有保安林
- 民有保安林

凡例

- 行政界
- 除染済
- 施工中
- H27施行予定
- 未施行
- 面的除染年次計画有
- 面的除染着手面所
- 面的除染完了面所

※除染対象外として整理された路線は着色なし。

須賀川土木事務所管内 道路除染進捗状況図



(河川表) 阿武隈川水系

名称	区	間	延長 (m)	河川別	河川別	河川別
		上流	下流	延長 (m)	河川別	河川別
阿武隈川	左岸	福島県白河郡西郷村大字須賀字山崎山崎橋先	宮城県 宮城郡 宮城町 宮城橋	188,635	阿武隈川	阿武隈川
阿武隈川	右岸	福島県白河郡西郷村大字須賀字山崎山崎橋先	宮城県 宮城郡 宮城町 宮城橋	188,635	阿武隈川	阿武隈川
須賀川	左岸	福島県須賀川市大字須賀字須賀川橋先	宮城県 宮城郡 宮城町 宮城橋	38,972	須賀川	須賀川
須賀川	右岸	福島県須賀川市大字須賀字須賀川橋先	宮城県 宮城郡 宮城町 宮城橋	38,972	須賀川	須賀川

(河川表) 阿賀野川水系

名称	区	間	延長 (m)	河川別	河川別	河川別
		上流	下流	延長 (m)	河川別	河川別
阿賀野川	左岸	福島県須賀川市大字須賀字須賀川橋先	宮城県 宮城郡 宮城町 宮城橋	32,833	阿賀野川	阿賀野川
阿賀野川	右岸	福島県須賀川市大字須賀字須賀川橋先	宮城県 宮城郡 宮城町 宮城橋	32,833	阿賀野川	阿賀野川

阿武隈川水系 一級河川指定区間外(国交省直轄管理区間)一覽表

河川名	区	間	延長 (m)
阿武隈川	須賀川市須賀川大字須賀字須賀川橋先	宮城県 宮城郡 宮城町 宮城橋	188,600
須賀川	須賀川市須賀川大字須賀字須賀川橋先	阿武隈川への合流点	1,700

(砂防指定地) 阿武隈川水系

指定地番号	水系名	河川・橋名	告示年月日及び番号	延長 (m)	種別
509	阿武隈川右支	上川	昭和三十二年三月三十一日告示第11号	1,800	砂防指定地
510	阿武隈川左支	新瀬川	昭和三十二年三月三十一日告示第12号	3,500	砂防指定地
511	阿武隈川左支	新瀬川	昭和三十二年三月三十一日告示第13号	3,500	砂防指定地

急傾斜地崩壊危険区域一覽表

指定地番号	区域名	告示年月日及び番号	延長 (m)	種別
2115	中郷地区	昭和三十二年三月三十一日告示第15号	180	急傾斜地崩壊危険区域
2116	中郷地区	昭和三十二年三月三十一日告示第16号	180	急傾斜地崩壊危険区域
2117	中郷地区	昭和三十二年三月三十一日告示第17号	180	急傾斜地崩壊危険区域

(砂防指定地) 阿賀野川水系

指定地番号	水系名	河川・橋名	告示年月日及び番号	延長 (m)	種別
311	阿賀野川右支	須賀川	昭和三十二年三月三十一日告示第18号	273,776	砂防指定地
312	阿賀野川左支	須賀川	昭和三十二年三月三十一日告示第19号	273,776	砂防指定地
313	阿賀野川右支	須賀川	昭和三十二年三月三十一日告示第20号	273,776	砂防指定地

凡例

	行政界		面の除染 年次計画有
	地区割		面の除染 着手箇所
	除染済		面の除染 完了箇所
	施工中		
	H27施工予定		
	未施工		

路線一覽表

路線番号	路線名	路線番号	路線名
4	一般国道	109	矢吹川橋
118	国道	118	成田川橋
294	国道	294	須賀川橋
		141	玉川田村橋
		143	仁井田橋
		150	川原橋
		187	須賀川橋
		203	須賀川橋
		282	須賀川橋
		283	須賀川橋
		284	須賀川橋
		285	須賀川橋
		286	須賀川橋
		287	須賀川橋
		288	須賀川橋
		289	須賀川橋
		290	須賀川橋
		291	須賀川橋
		292	須賀川橋
		293	須賀川橋
		294	須賀川橋
		295	須賀川橋
		296	須賀川橋
		297	須賀川橋

凡例










	管内界		国有保安林
	市町村界		民有保安林
	高速道路		河川
	一般国道		砂防指定地
	主要地方道		急傾斜地崩壊危険区域
	一般県道		交通量観測点
	広域農道		市役所・支所・出張所
	都市計画区域		学校
	市街化区域		ライブカメラ
	H17年DID区域		道路情報表示装置・トンネル警報表示装置
	公園区域		

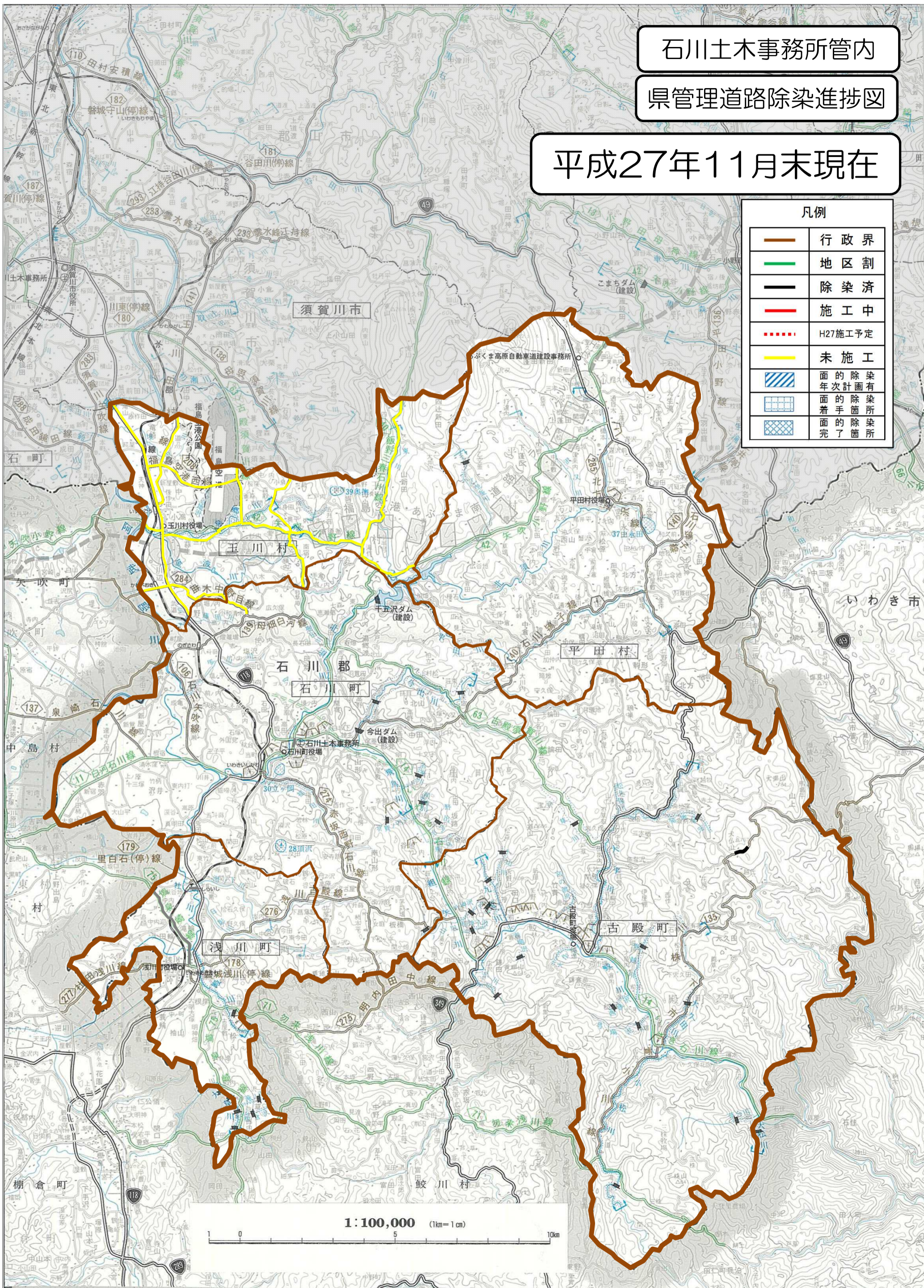
石川土木事務所管内

県管理道路除染進捗図

平成27年11月末現在

凡例

	行政界
	地区割
	除染済
	施工中
	H27施工予定
	未施工
	面的除染有 年次計画
	面的除染所 着手箇
	面的除染所 完了箇

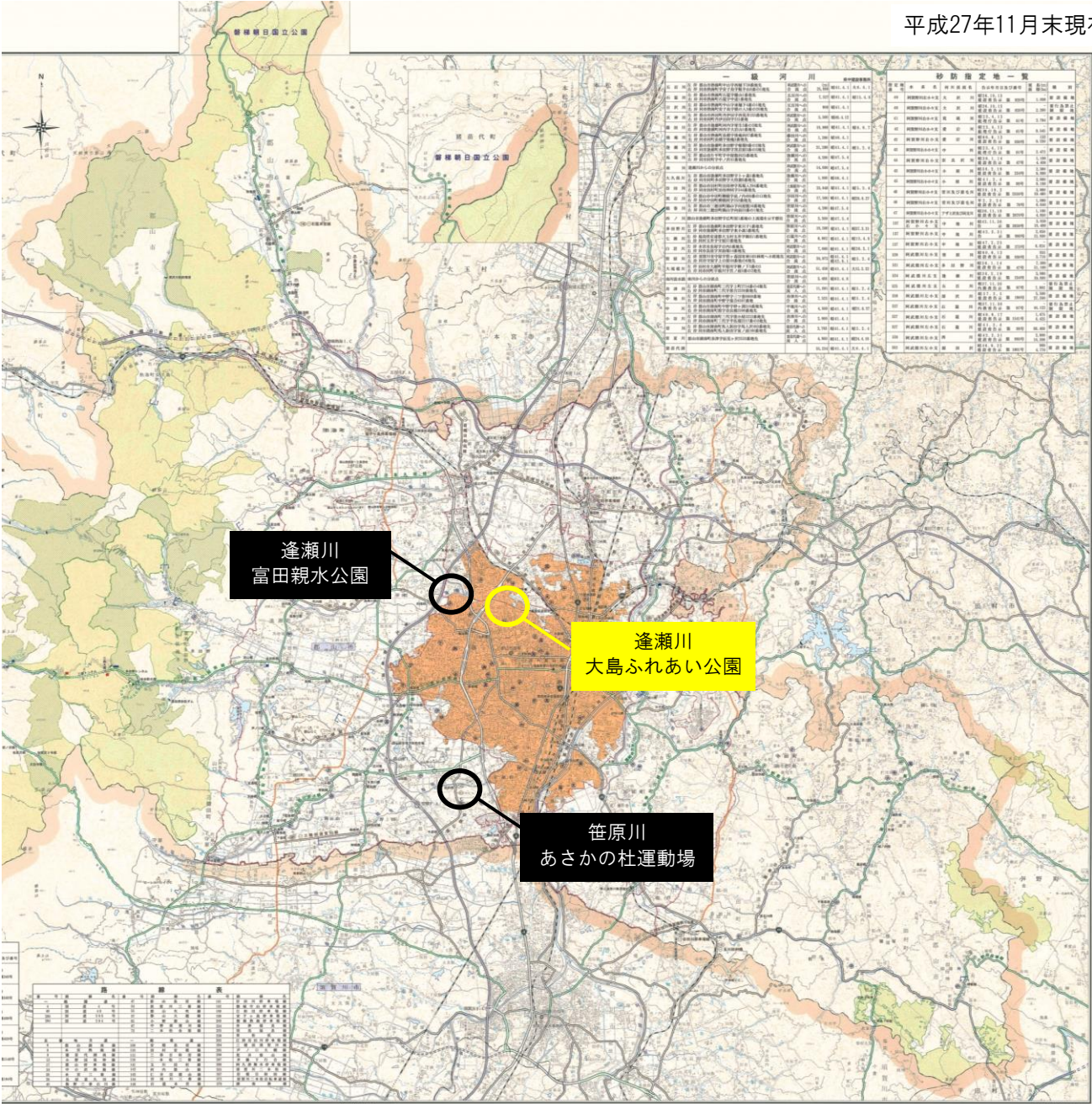


1:100,000 (1km=1cm)

1 0 5 10km

県管理河川公園除染進捗状況図

平成27年11月末現在

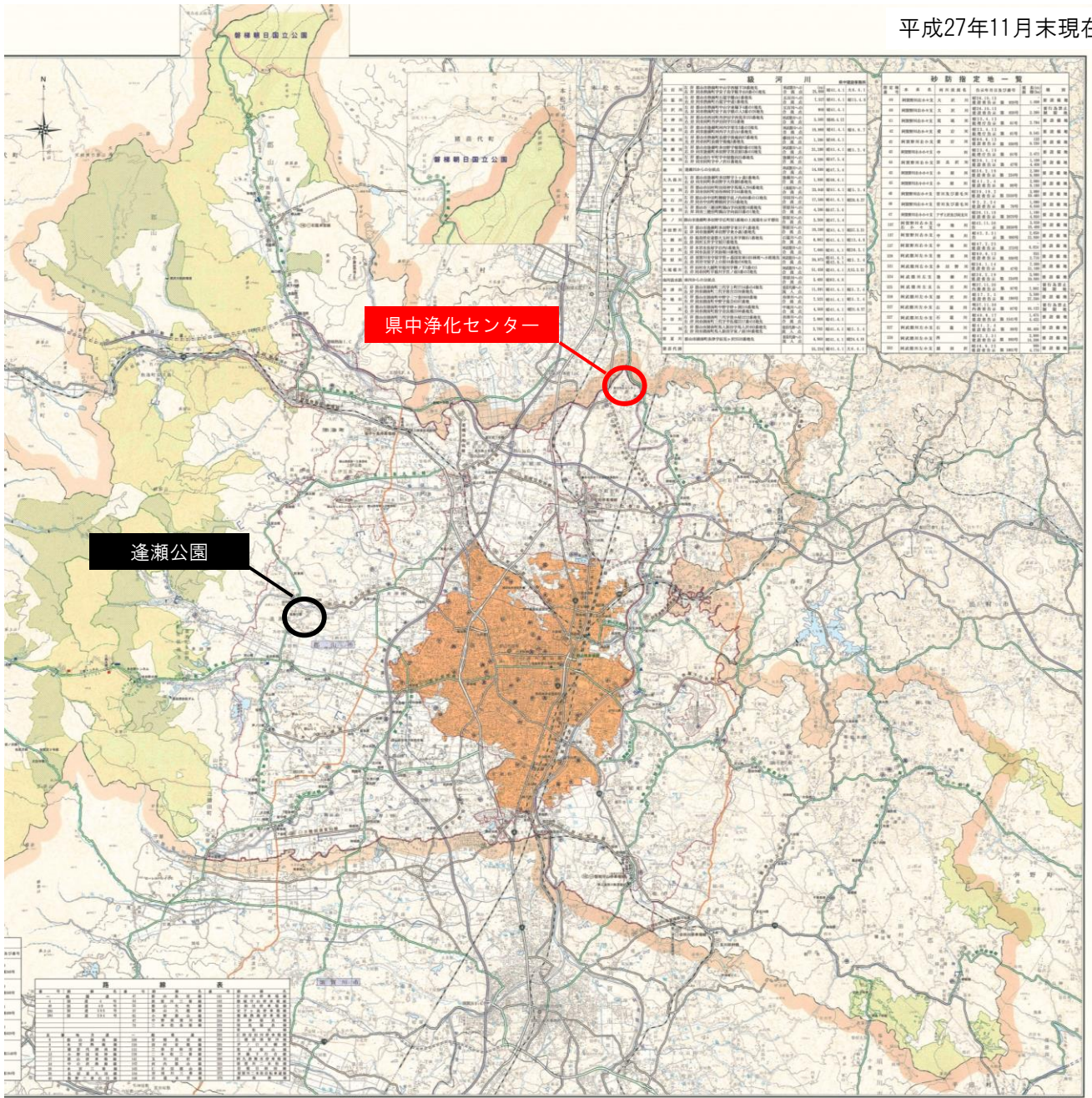


一級河川		砂防指定地一覧	
河川名	河川番号	指定地番号	指定地名称
逢瀬川	10001	10001-1	逢瀬川上流
逢瀬川	10001	10001-2	逢瀬川中流
逢瀬川	10001	10001-3	逢瀬川下流
逢瀬川	10001	10001-4	逢瀬川河口
逢瀬川	10001	10001-5	逢瀬川支流
逢瀬川	10001	10001-6	逢瀬川合流
逢瀬川	10001	10001-7	逢瀬川堤防
逢瀬川	10001	10001-8	逢瀬川護岸
逢瀬川	10001	10001-9	逢瀬川橋脚
逢瀬川	10001	10001-10	逢瀬川水門
逢瀬川	10001	10001-11	逢瀬川堰
逢瀬川	10001	10001-12	逢瀬川排水
逢瀬川	10001	10001-13	逢瀬川浄化
逢瀬川	10001	10001-14	逢瀬川処理
逢瀬川	10001	10001-15	逢瀬川施設
逢瀬川	10001	10001-16	逢瀬川設備
逢瀬川	10001	10001-17	逢瀬川器材
逢瀬川	10001	10001-18	逢瀬川材料
逢瀬川	10001	10001-19	逢瀬川部品
逢瀬川	10001	10001-20	逢瀬川消耗品
逢瀬川	10001	10001-21	逢瀬川備品
逢瀬川	10001	10001-22	逢瀬川道具
逢瀬川	10001	10001-23	逢瀬川器具
逢瀬川	10001	10001-24	逢瀬川機材
逢瀬川	10001	10001-25	逢瀬川器材
逢瀬川	10001	10001-26	逢瀬川材料
逢瀬川	10001	10001-27	逢瀬川部品
逢瀬川	10001	10001-28	逢瀬川消耗品
逢瀬川	10001	10001-29	逢瀬川備品
逢瀬川	10001	10001-30	逢瀬川道具
逢瀬川	10001	10001-31	逢瀬川器具
逢瀬川	10001	10001-32	逢瀬川機材
逢瀬川	10001	10001-33	逢瀬川器材
逢瀬川	10001	10001-34	逢瀬川材料
逢瀬川	10001	10001-35	逢瀬川部品
逢瀬川	10001	10001-36	逢瀬川消耗品
逢瀬川	10001	10001-37	逢瀬川備品
逢瀬川	10001	10001-38	逢瀬川道具
逢瀬川	10001	10001-39	逢瀬川器具
逢瀬川	10001	10001-40	逢瀬川機材
逢瀬川	10001	10001-41	逢瀬川器材
逢瀬川	10001	10001-42	逢瀬川材料
逢瀬川	10001	10001-43	逢瀬川部品
逢瀬川	10001	10001-44	逢瀬川消耗品
逢瀬川	10001	10001-45	逢瀬川備品
逢瀬川	10001	10001-46	逢瀬川道具
逢瀬川	10001	10001-47	逢瀬川器具
逢瀬川	10001	10001-48	逢瀬川機材
逢瀬川	10001	10001-49	逢瀬川器材
逢瀬川	10001	10001-50	逢瀬川材料
逢瀬川	10001	10001-51	逢瀬川部品
逢瀬川	10001	10001-52	逢瀬川消耗品
逢瀬川	10001	10001-53	逢瀬川備品
逢瀬川	10001	10001-54	逢瀬川道具
逢瀬川	10001	10001-55	逢瀬川器具
逢瀬川	10001	10001-56	逢瀬川機材
逢瀬川	10001	10001-57	逢瀬川器材
逢瀬川	10001	10001-58	逢瀬川材料
逢瀬川	10001	10001-59	逢瀬川部品
逢瀬川	10001	10001-60	逢瀬川消耗品
逢瀬川	10001	10001-61	逢瀬川備品
逢瀬川	10001	10001-62	逢瀬川道具
逢瀬川	10001	10001-63	逢瀬川器具
逢瀬川	10001	10001-64	逢瀬川機材
逢瀬川	10001	10001-65	逢瀬川器材
逢瀬川	10001	10001-66	逢瀬川材料
逢瀬川	10001	10001-67	逢瀬川部品
逢瀬川	10001	10001-68	逢瀬川消耗品
逢瀬川	10001	10001-69	逢瀬川備品
逢瀬川	10001	10001-70	逢瀬川道具
逢瀬川	10001	10001-71	逢瀬川器具
逢瀬川	10001	10001-72	逢瀬川機材
逢瀬川	10001	10001-73	逢瀬川器材
逢瀬川	10001	10001-74	逢瀬川材料
逢瀬川	10001	10001-75	逢瀬川部品
逢瀬川	10001	10001-76	逢瀬川消耗品
逢瀬川	10001	10001-77	逢瀬川備品
逢瀬川	10001	10001-78	逢瀬川道具
逢瀬川	10001	10001-79	逢瀬川器具
逢瀬川	10001	10001-80	逢瀬川機材
逢瀬川	10001	10001-81	逢瀬川器材
逢瀬川	10001	10001-82	逢瀬川材料
逢瀬川	10001	10001-83	逢瀬川部品
逢瀬川	10001	10001-84	逢瀬川消耗品
逢瀬川	10001	10001-85	逢瀬川備品
逢瀬川	10001	10001-86	逢瀬川道具
逢瀬川	10001	10001-87	逢瀬川器具
逢瀬川	10001	10001-88	逢瀬川機材
逢瀬川	10001	10001-89	逢瀬川器材
逢瀬川	10001	10001-90	逢瀬川材料
逢瀬川	10001	10001-91	逢瀬川部品
逢瀬川	10001	10001-92	逢瀬川消耗品
逢瀬川	10001	10001-93	逢瀬川備品
逢瀬川	10001	10001-94	逢瀬川道具
逢瀬川	10001	10001-95	逢瀬川器具
逢瀬川	10001	10001-96	逢瀬川機材
逢瀬川	10001	10001-97	逢瀬川器材
逢瀬川	10001	10001-98	逢瀬川材料
逢瀬川	10001	10001-99	逢瀬川部品
逢瀬川	10001	10001-100	逢瀬川消耗品

凡例	
○	除染済
○	施工中
○	H27施工予定
○	未実施

県管理公園・下水道施設除染進捗状況図

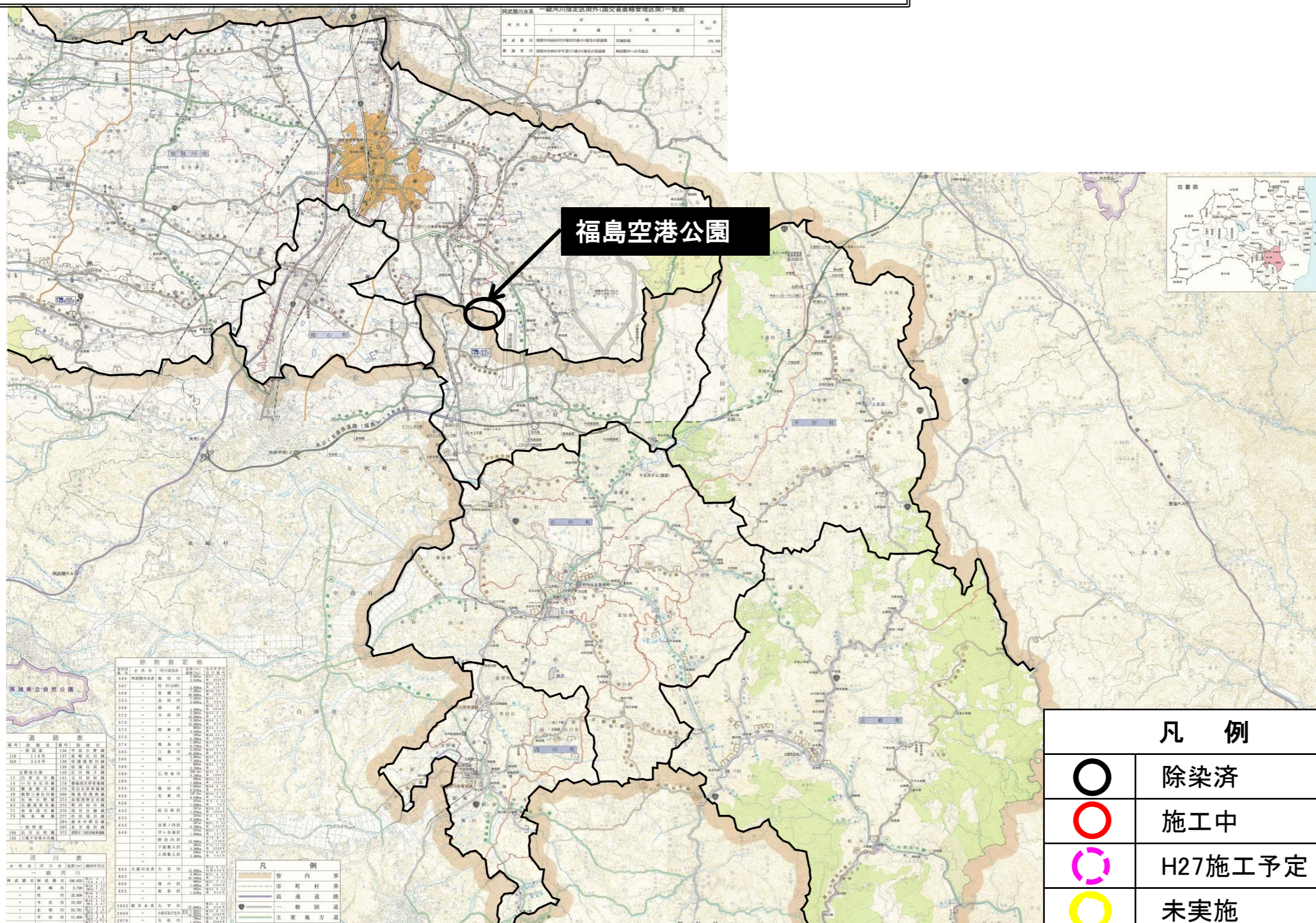
平成27年11月末現在



凡 例	
○	除染済
○	施工中
○	H27施工予定
○	未実施

県管理公園・下水道施設除染進捗状況図

平成27年11月末現在



福島空港公園

凡例	
○	除染済
○	施工中
○	H27施工予定
○	未実施

砂防指定地	
504	水巻川
505	...
506	...
507	...
508	...
509	...
510	...
511	...
512	...
513	...
514	...
515	...
516	...
517	...
518	...
519	...
520	...
521	...
522	...
523	...
524	...
525	...
526	...
527	...
528	...
529	...
530	...
531	...
532	...
533	...
534	...
535	...
536	...
537	...
538	...
539	...
540	...
541	...
542	...
543	...
544	...
545	...
546	...
547	...
548	...
549	...
550	...
551	...
552	...
553	...
554	...
555	...
556	...
557	...
558	...
559	...
560	...
561	...
562	...
563	...
564	...
565	...
566	...
567	...
568	...
569	...
570	...
571	...
572	...
573	...
574	...
575	...
576	...
577	...
578	...
579	...
580	...
581	...
582	...
583	...
584	...
585	...
586	...
587	...
588	...
589	...
590	...
591	...
592	...
593	...
594	...
595	...
596	...
597	...
598	...
599	...
600	...

凡例	
—	管内界
—	市町村界
—	高規格道路
—	一般国道
—	主要地方道

郡山市営住宅除染進捗図

平成27年11月末現在

