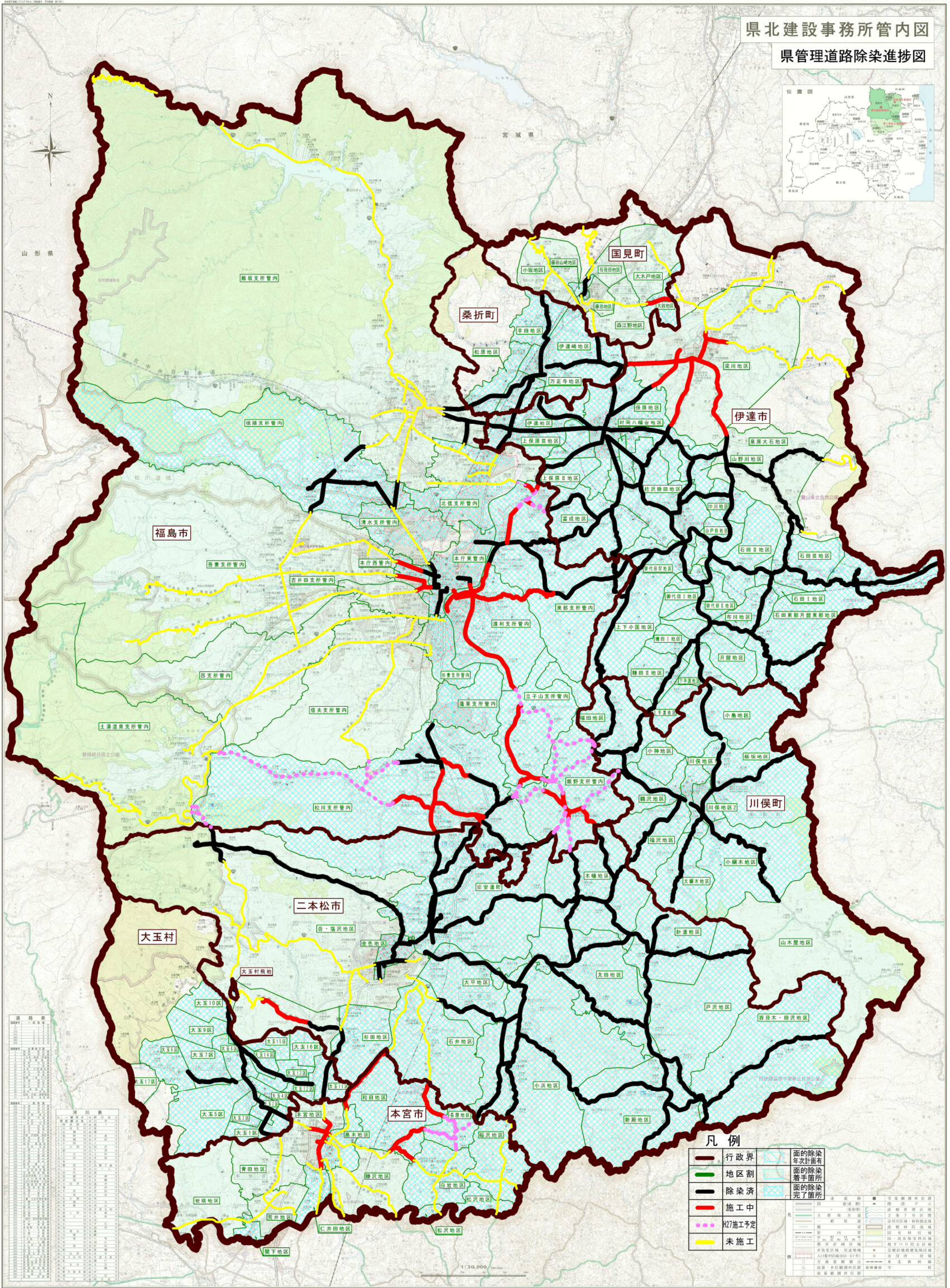


県北建設事務所管内図

県管理道路除染進捗図



凡例

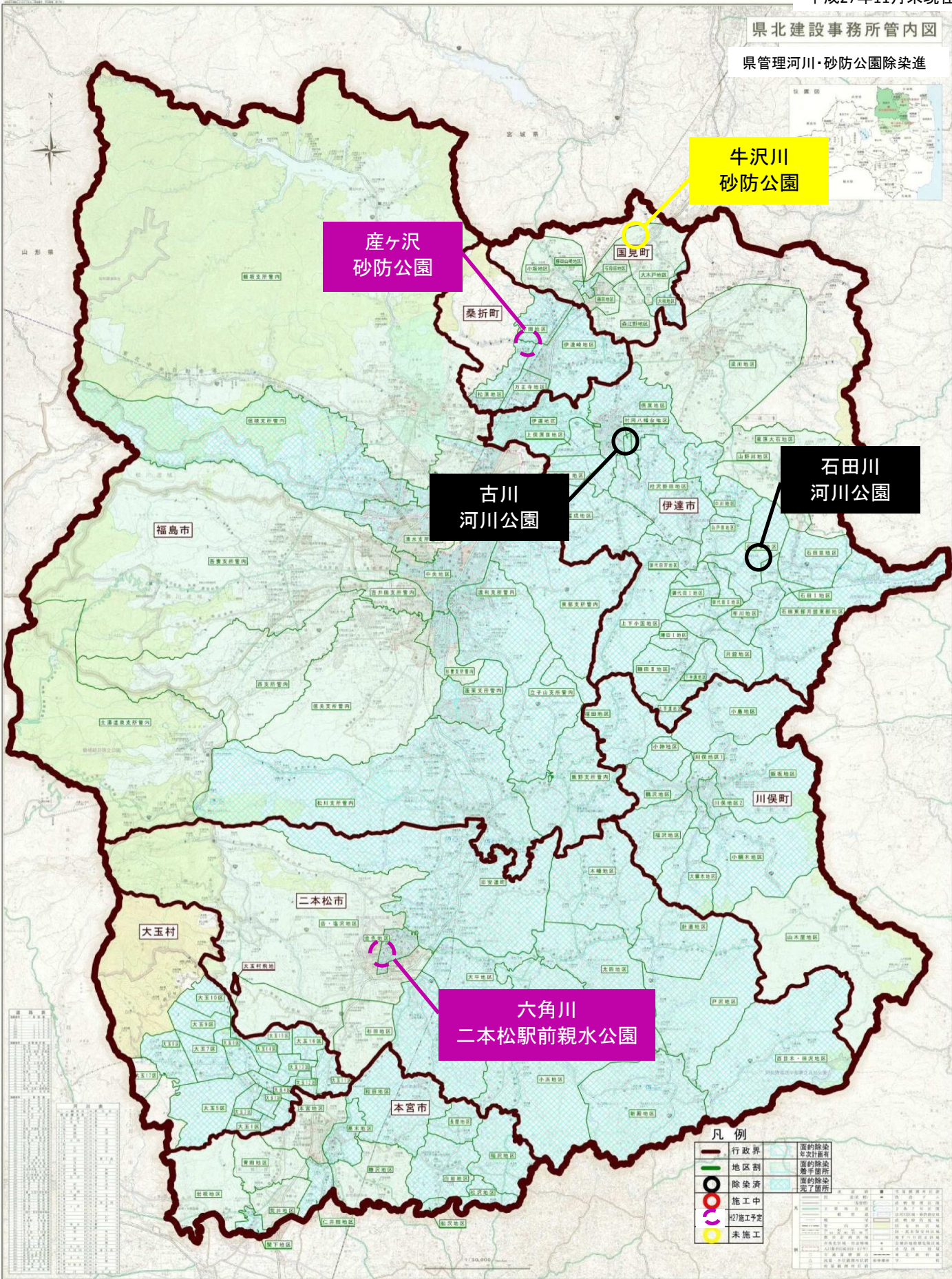
	行政界		面の除染 年次計画有
	地区割		面の除染 着手箇所
	除染済		面の除染 完了箇所
	施工中		
	未施工		
	H27施工予定		

道路表

路線名	区間	除染済	施工中	未施工
1	1-1			
1	1-2			
1	1-3			
1	1-4			
1	1-5			
1	1-6			
1	1-7			
1	1-8			
1	1-9			
1	1-10			
1	1-11			
1	1-12			
1	1-13			
1	1-14			
1	1-15			
1	1-16			
1	1-17			
1	1-18			
1	1-19			
1	1-20			
1	1-21			
1	1-22			
1	1-23			
1	1-24			
1	1-25			
1	1-26			
1	1-27			
1	1-28			
1	1-29			
1	1-30			
1	1-31			
1	1-32			
1	1-33			
1	1-34			
1	1-35			
1	1-36			
1	1-37			
1	1-38			
1	1-39			
1	1-40			
1	1-41			
1	1-42			
1	1-43			
1	1-44			
1	1-45			
1	1-46			
1	1-47			
1	1-48			
1	1-49			
1	1-50			
1	1-51			
1	1-52			
1	1-53			
1	1-54			
1	1-55			
1	1-56			
1	1-57			
1	1-58			
1	1-59			
1	1-60			
1	1-61			
1	1-62			
1	1-63			
1	1-64			
1	1-65			
1	1-66			
1	1-67			
1	1-68			
1	1-69			
1	1-70			
1	1-71			
1	1-72			
1	1-73			
1	1-74			
1	1-75			
1	1-76			
1	1-77			
1	1-78			
1	1-79			
1	1-80			
1	1-81			
1	1-82			
1	1-83			
1	1-84			
1	1-85			
1	1-86			
1	1-87			
1	1-88			
1	1-89			
1	1-90			
1	1-91			
1	1-92			
1	1-93			
1	1-94			
1	1-95			
1	1-96			
1	1-97			
1	1-98			
1	1-99			
1	1-100			

県北建設事務所管内図

県管理河川・砂防公園除染進



牛沢川
砂防公園

産ヶ沢
砂防公園

古川
河川公園

石田川
河川公園

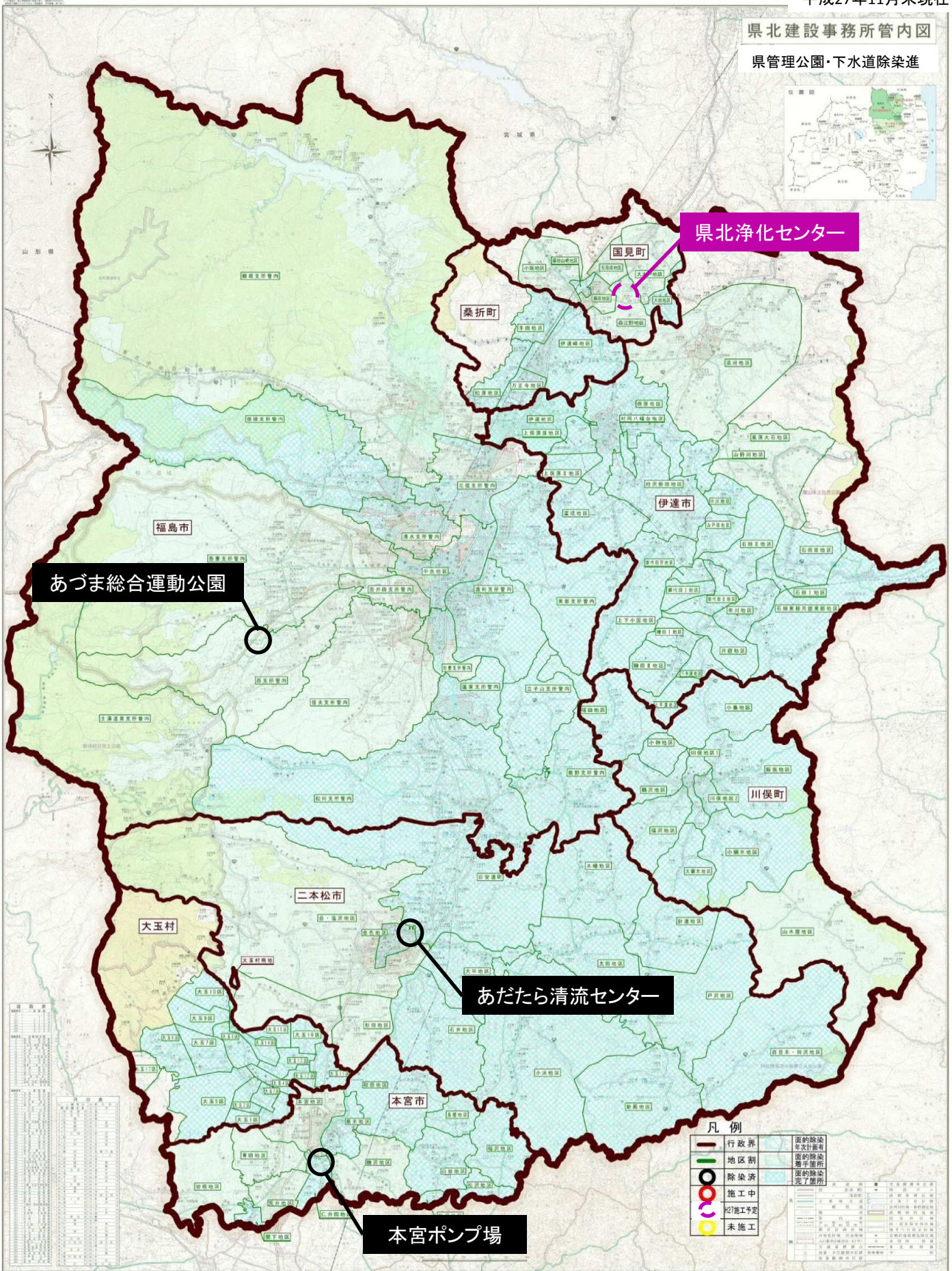
六角川
二本松駅前親水公園

凡例

	行政界		面の除染 年次計画有
	地区割		面の除染 着手箇所
	除染済		面の除染 完了箇所
	施工中		
	27年度工事予定		
	未施工		

県北建設事務所管内図

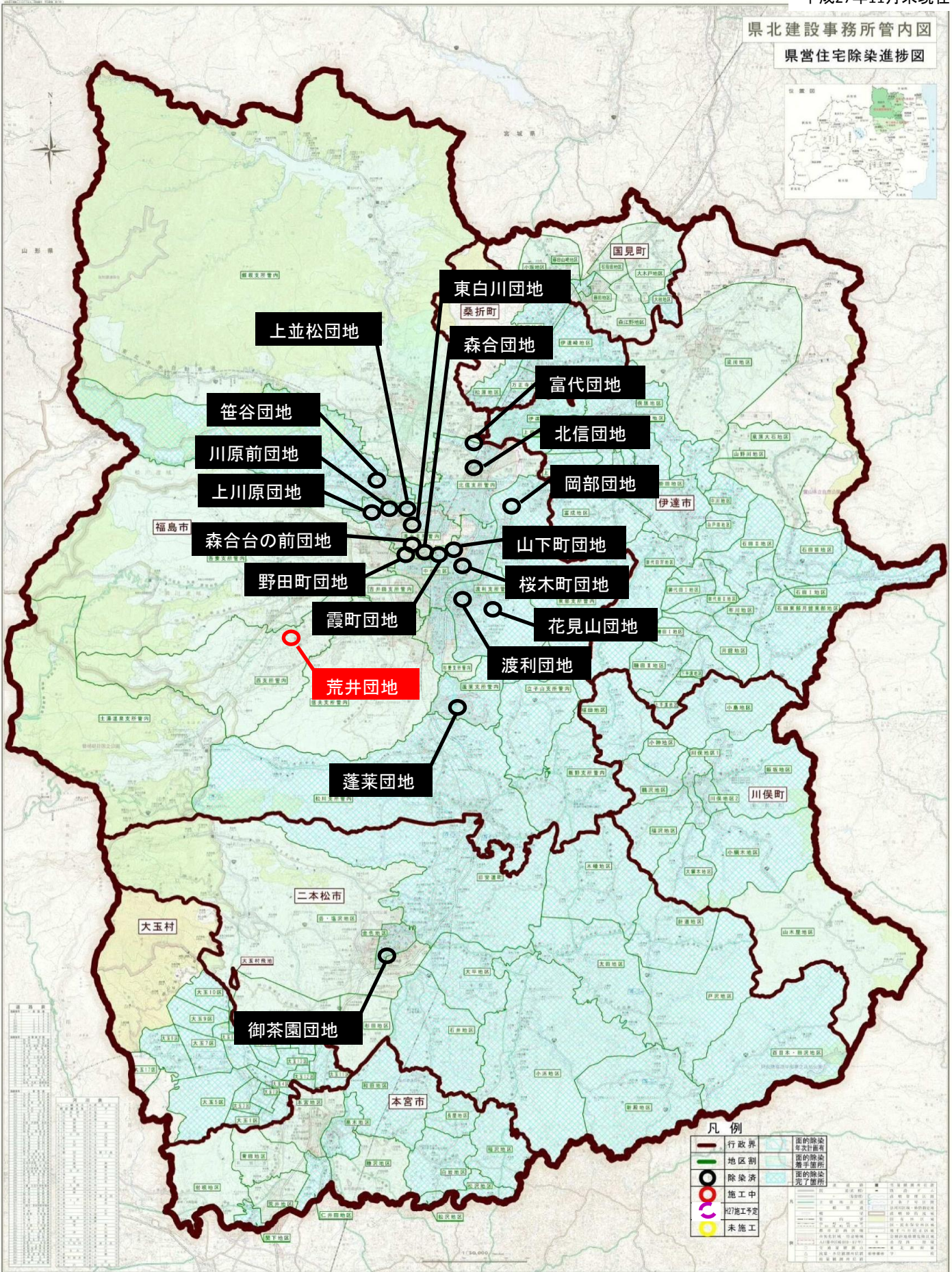
県管理公園・下水道除染進



凡例

	行政界		面の除染 年次計画者
	地区割		面の除染 着手箇所
	除染済		面の除染 完了箇所
	施工中		
	27年度工事予定		
	未施工		

県北建設事務所管内図
県営住宅除染進捗図



上並松団地

笹谷団地

川原前団地

上川原団地

森合台の前団地

野田町団地

霞町団地

荒井団地

蓬萊団地

御茶園団地

東白川団地

桑折町

森合団地

富代団地

北信団地

岡部団地

山下町団地

桜木町団地

花見山団地

渡利団地

凡例

- 行政界
- 地区割
- 除染済
- 施工中
- 27年度工事予定
- 未施工
- 面の除染年度計画済
- 面の除染着手済
- 面の除染完了済

色	説明
赤	除染済
黄	施工中
青	27年度工事予定
白	未施工