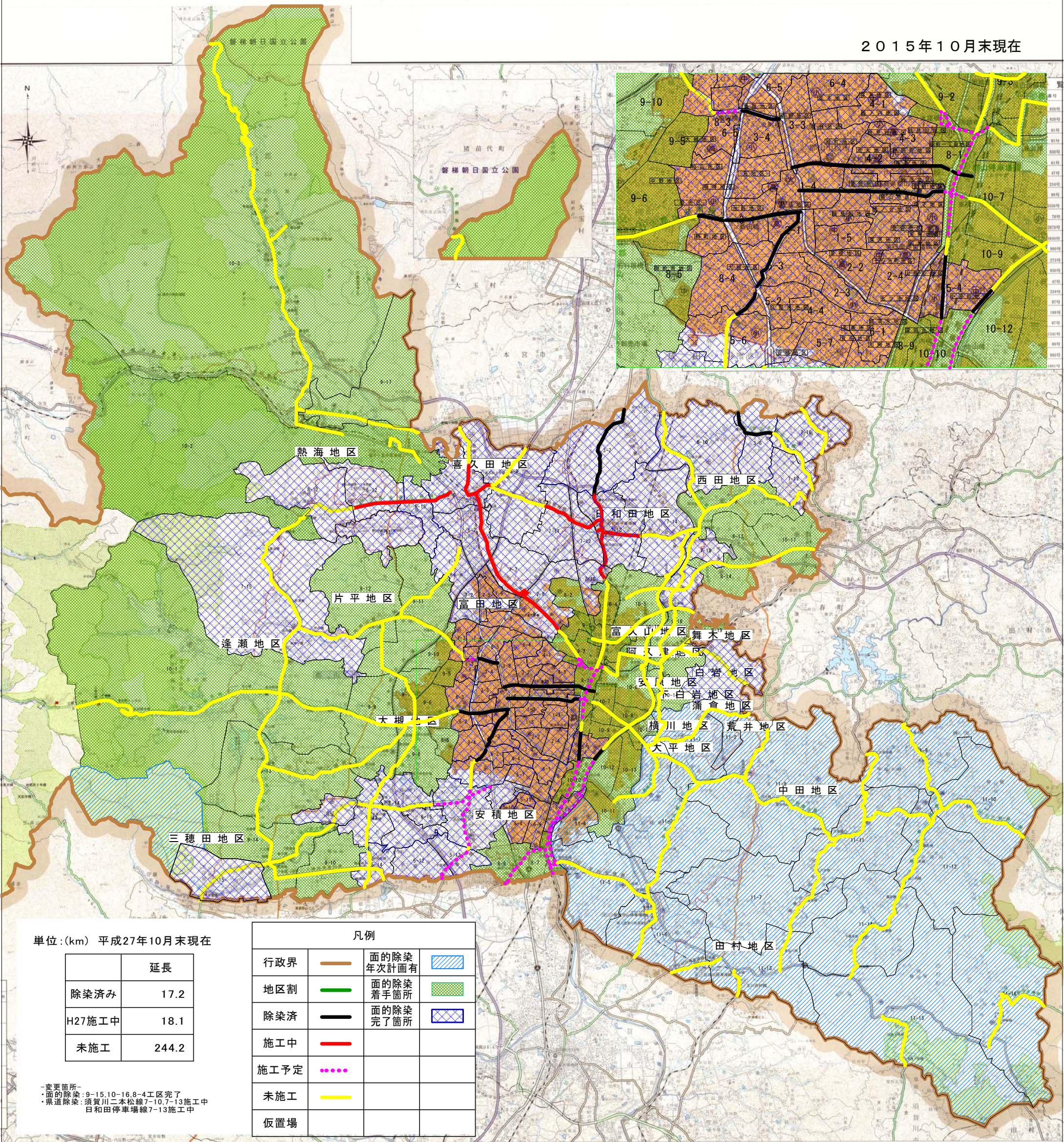


県管理道路除染進捗図

2015年10月末現在



単位:(km) 平成27年10月末現在

	延長
除染済み	17.2
H27施工中	18.1
未施工	244.2

-変更箇所-
 ・面の除染:9-15,10-16,8-4工区完了
 ・県道除染:須賀川二本松線7-10,7-13施工中
 日和田停車場線7-13施工中

凡例			
行政界	—	面の除染 年次計画有	
地区割	—	面の除染 着手箇所	
除染済	—	面の除染 完了箇所	
施工中	—		
施工予定	—		
未施工	—		
仮置場	—		

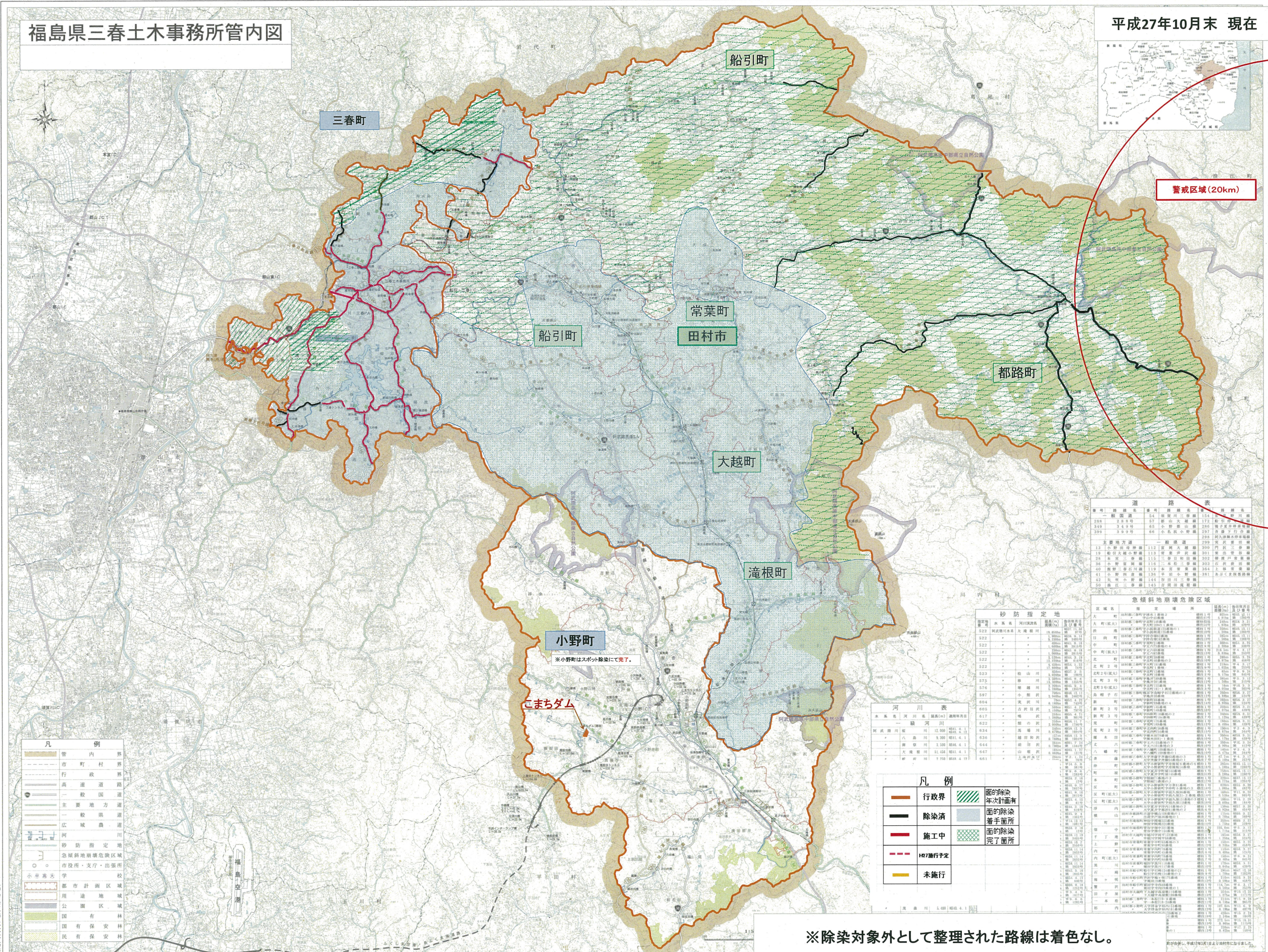
1:50,000

福島県三春土木事務所管内図

平成27年10月末 現在



警戒区域(20km)



小野町
※小野町はスポット除染にて完了。

こまちダム

凡例

管界	管内界
市町村界	市町村界
行政界	行政界
高速道路	高速道路
一般国道	一般国道
主要地方道	主要地方道
一般県道	一般県道
広域農道	広域農道
河川	河川
砂防指定地	砂防指定地
急傾斜地崩壊危険区域	急傾斜地崩壊危険区域
市役所・支庁・出張所	市役所・支庁・出張所
小中高等学校	小中高等学校
都市計画区域	都市計画区域
用途地域	用途地域
公園区域	公園区域
国有保安林	国有保安林
民有保安林	民有保安林

河川表

本系名	一級河川	二級河川	河川番号	河川名称	河川延長(km)	流域面積(km ²)
1	1	1	1	荒川	12.300	844.4
2	1	1	2	八島川	3.200	44.1
3	1	1	3	藤巻川	3.200	44.1
4	1	1	4	藤巻川	3.200	44.1
5	1	1	5	山根川	3.150	43.1
6	1	1	6	山根川	3.150	43.1
7	1	1	7	山根川	3.150	43.1
8	1	1	8	山根川	3.150	43.1
9	1	1	9	山根川	3.150	43.1
10	1	1	10	山根川	3.150	43.1

凡例

行政界	面的除染年次計画有
除染済	面的除染着手箇所
施工中	面的除染完了箇所
H27施行予定	
未施行	

道路表

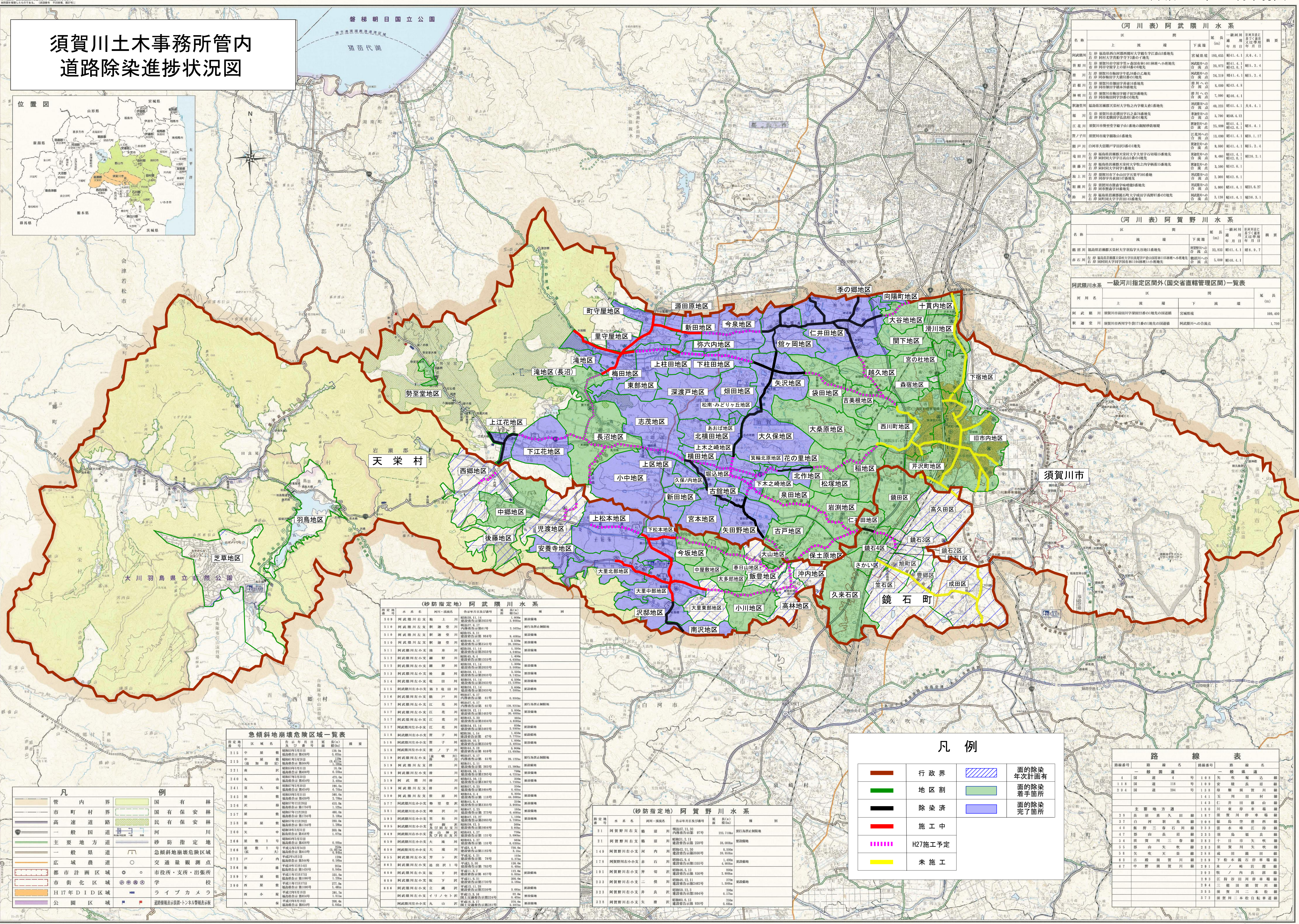
道路番号	道路名称	道路延長(km)	道路種別
1	一般国道	54	一般国道
2	一般国道	57	一般国道
3	一般国道	65	一般国道
4	一般国道	66	一般国道
5	一般国道	67	一般国道
6	一般国道	68	一般国道
7	一般国道	69	一般国道
8	一般国道	70	一般国道
9	一般国道	71	一般国道
10	一般国道	72	一般国道

急傾斜地崩壊危険区域

区域名	指定区域	面積(km ²)	危険箇所数
1	1	1	1
2	1	1	1
3	1	1	1
4	1	1	1
5	1	1	1
6	1	1	1
7	1	1	1
8	1	1	1
9	1	1	1
10	1	1	1

※除染対象外として整理された路線は着色なし。

須賀川土木事務所管内 道路除染進捗状況図



(河川表) 阿武隈川水系

名称	区	間	延長 (m)	河川別 年度 年月日	備考
阿武隈川	左岸	福島県西白河郡西郷村大字西郷字上田山崎橋先	185,635	昭41.4.1	
阿武隈川	右岸	福島県西白河郡西郷村大字西郷字上田山崎橋先	185,635	昭41.4.1	
阿武隈川	左岸	福島県西白河郡西郷村大字西郷字上田山崎橋先	185,635	昭41.4.1	
阿武隈川	右岸	福島県西白河郡西郷村大字西郷字上田山崎橋先	185,635	昭41.4.1	

(河川表) 阿賀野川水系

名称	区	間	延長 (m)	河川別 年度 年月日	備考
阿賀野川	左岸	福島県須賀川市大字須賀川字須賀川1橋先	32,833	昭41.4.1	
阿賀野川	右岸	福島県須賀川市大字須賀川字須賀川1橋先	32,833	昭41.4.1	

阿武隈川水系 一級河川指定区間外(国交省直轄管理区間)一覽表

河川名	区	間	延長 (m)
阿武隈川	須賀川市須賀川字須賀川1橋先の国道橋	宮城橋	188,400
阿武隈川	須賀川市西郷字須賀川1橋先の国道橋	阿武隈川への合流点	1,700

(砂防指定地) 阿武隈川水系

指定地番号	水名	河川・橋名	告示年月日及び号数	延長 (m)	備考
509	阿武隈川右支	上川	昭37.7.1	1,800	砂防指定地
510	阿武隈川左支	新瀬川	昭37.7.1	1,800	砂防指定地
511	阿武隈川左支	新瀬川	昭37.7.1	1,800	砂防指定地

(砂防指定地) 阿賀野川水系

指定地番号	水名	河川・橋名	告示年月日及び号数	延長 (m)	備考
31	阿賀野川右支	鏡石川	昭37.7.1	233,776	砂防指定地
32	阿賀野川左支	鏡石川	昭37.7.1	233,776	砂防指定地

急傾斜地崩壊危険区域一覽表

指定地番号	区域名	告示年月日	延長 (m)	備考
215	中郷地区	昭37.7.1	1,800	急傾斜地崩壊危険区域
216	中郷地区	昭37.7.1	1,800	急傾斜地崩壊危険区域

凡例

- 行政界
- 地区割
- 除染済
- 施工中
- H27施工予定
- 未施工
- 面の除染
年次計画有
- 面の除染
着手箇所
- 面の除染
完了箇所

路線表

路線番号	路線名	路線番号	路線名
4	一般国道	109	矢吹川橋
118	国道	118	成田川橋
294	国道	294	須賀川橋

凡例










- 管内界
- 市町村界
- 高速道路
- 一般国道
- 主要地方道
- 一般県道
- 広域農道
- 市街区・支所・出張所
- 市街化区域
- H17年DID区域
- 公園区域
- 国有保安林
- 民有保安林
- 河川
- 砂防指定地
- 急傾斜地崩壊危険区域
- 交通量観測点
- 学
- ライブカメラ
- 道路情報表示装置・トンネル情報表示装置

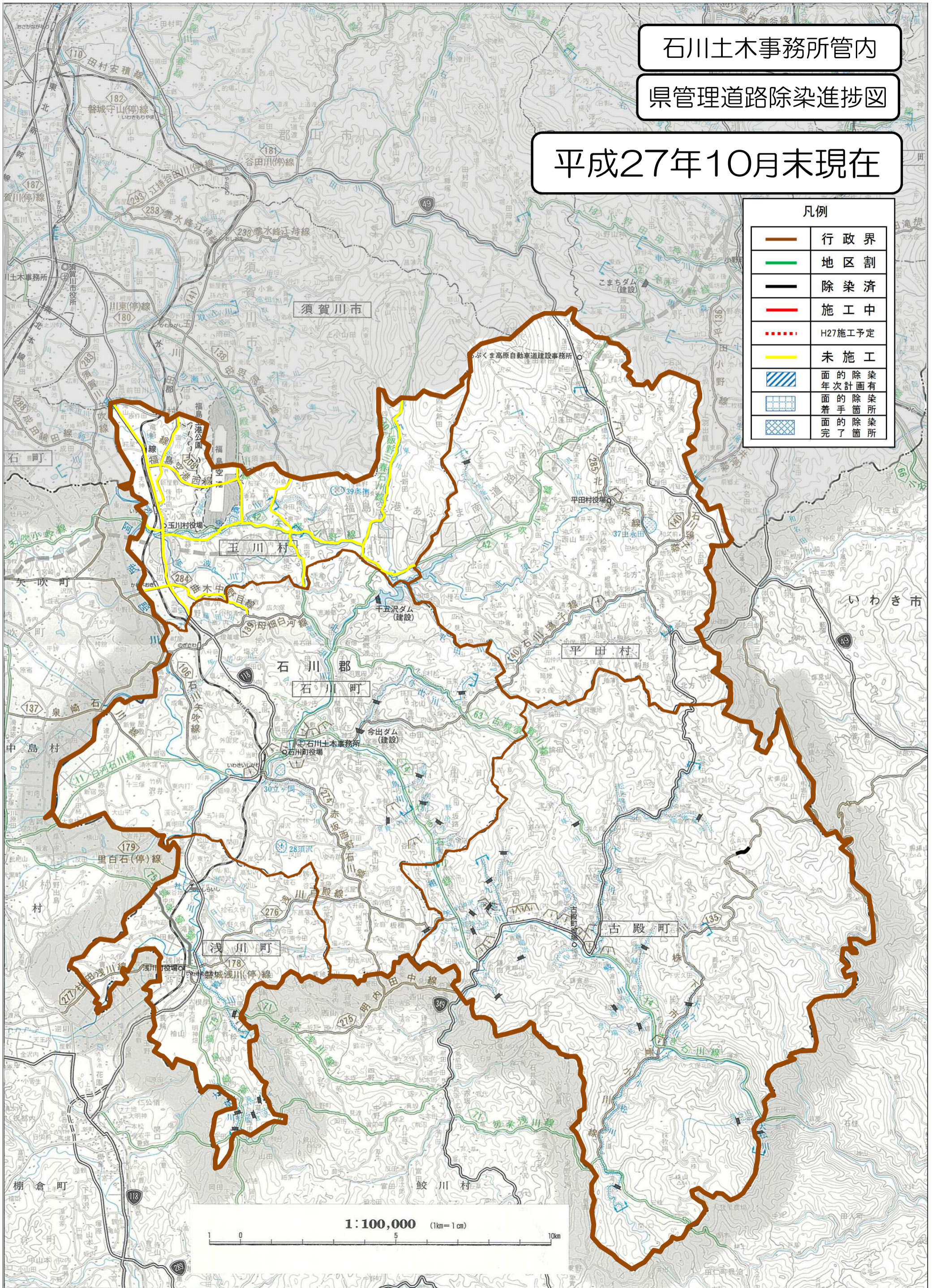
石川土木事務所管内

県管理道路除染進捗図

平成27年10月末現在

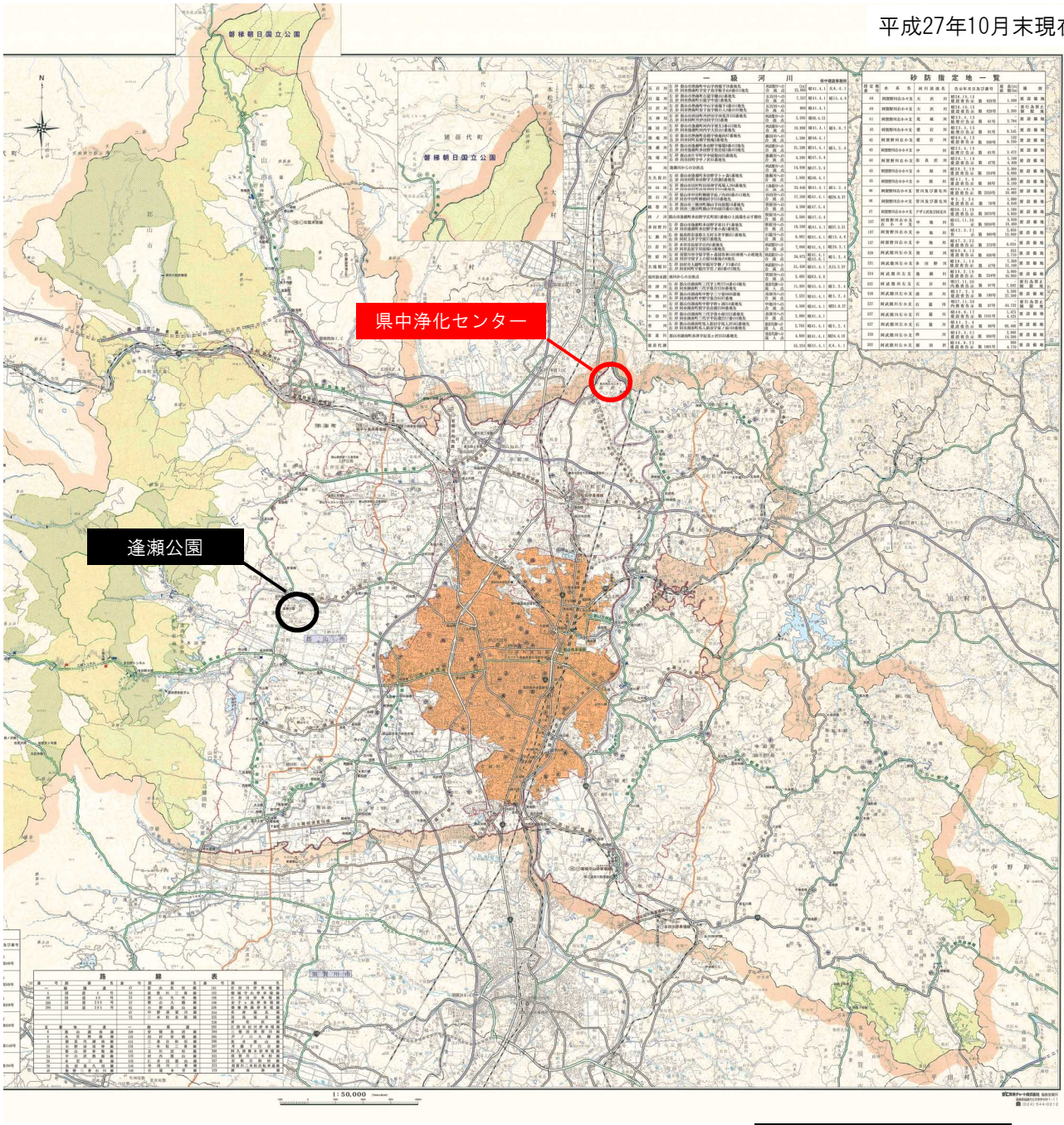
凡例

	行政界
	地区割
	除染済
	施工中
	H27施工予定
	未施工
	面的除染有 年次計画
	面的除染所 着手箇
	面的除染所 完了箇



県管理公園・下水道施設除染進捗状況図

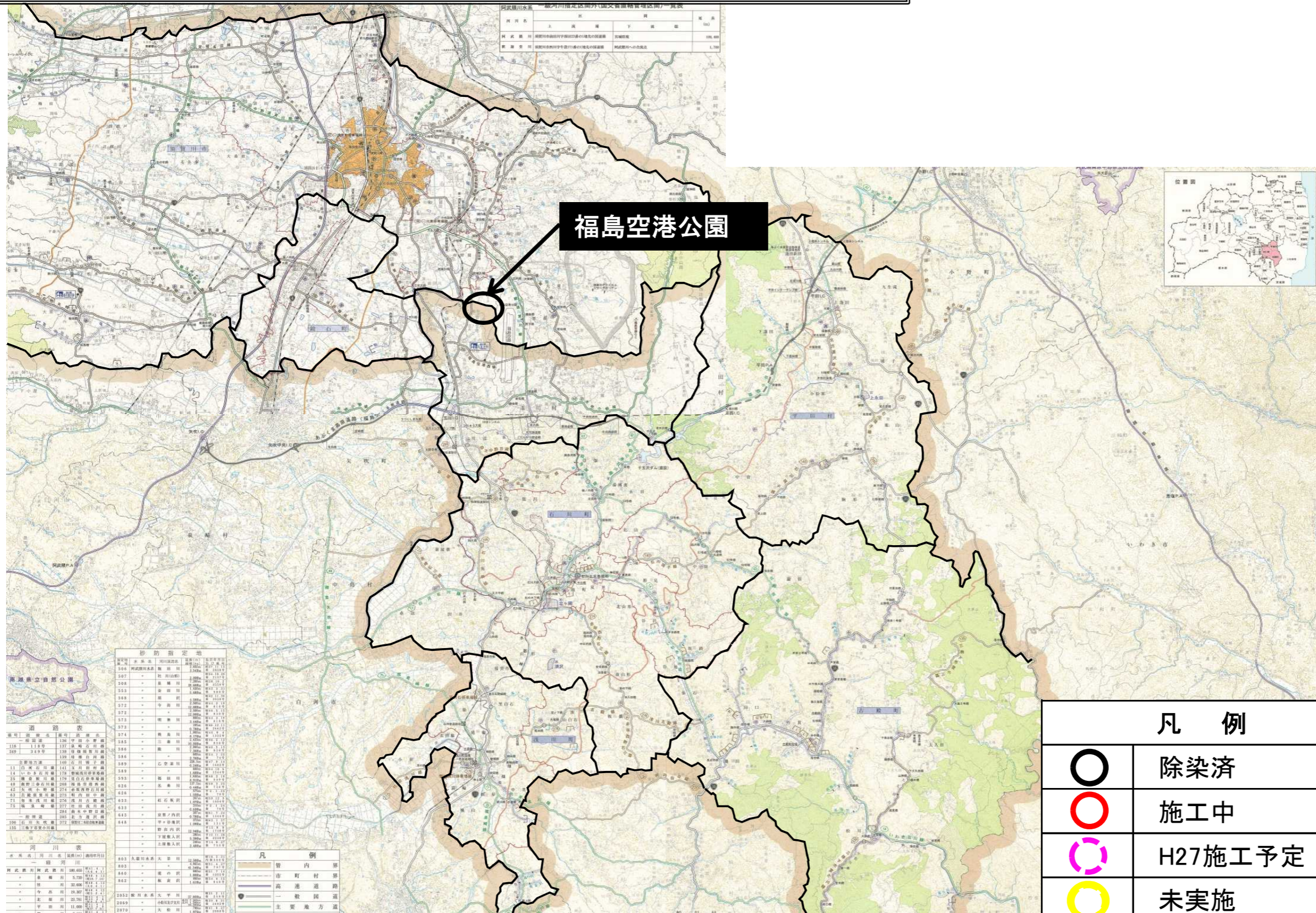
平成27年10月末現在



凡 例	
○	除染済
○	施工中
○	H27施工予定
○	未実施

県管理公園・下水道施設除染進捗状況図

平成27年10月末現在



福島空港公園

凡 例	
	除染済
	施工中
	H27施工予定
	未実施

道路表	
道路番号	道路名称
116	11号
219	21号
220	22号
221	23号
222	24号
223	25号
224	26号
225	27号
226	28号
227	29号
228	30号
229	31号
230	32号
231	33号
232	34号
233	35号
234	36号
235	37号
236	38号
237	39号
238	40号
239	41号
240	42号
241	43号
242	44号
243	45号
244	46号
245	47号
246	48号
247	49号
248	50号
249	51号
250	52号
251	53号
252	54号
253	55号
254	56号
255	57号
256	58号
257	59号
258	60号
259	61号
260	62号
261	63号
262	64号
263	65号
264	66号
265	67号
266	68号
267	69号
268	70号
269	71号
270	72号
271	73号
272	74号
273	75号
274	76号
275	77号
276	78号
277	79号
278	80号
279	81号
280	82号
281	83号
282	84号
283	85号
284	86号
285	87号
286	88号
287	89号
288	90号
289	91号
290	92号
291	93号
292	94号
293	95号
294	96号
295	97号
296	98号
297	99号
298	100号

凡 例	
	管内界
	市町村界
	高規格道路
	一般国道
	主要地方道

郡山市営住宅除染進捗図

平成27年10月末現在

